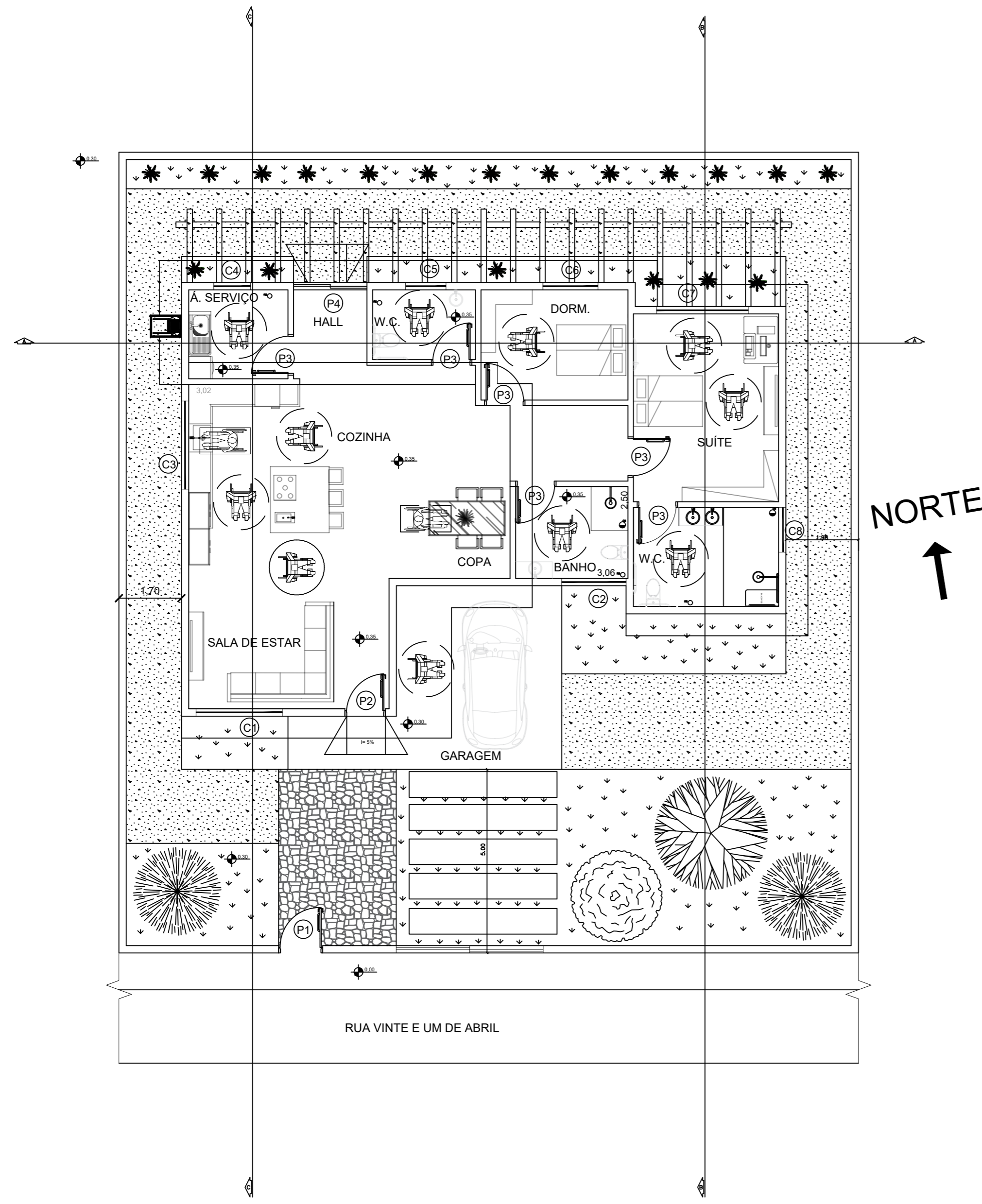


LEGENDA ESQUADRIAS		LEGENDA ESQUADRIAS	
C1	2,35m x 4,00m 0m	P1	1,00m x 2,20m
C2	1,75m x 0,56m 1,90m	P2	1,00m x 2,20m
C3	2,40m x 1,50m 0,95m	P3	1,00m x 2,20m
C4	1,00m x 1,00m 0,90m	P4	2,00m x 2,20m
C5	1,10m x 0,70m 1,20m		
C6	1,50m x 1,10m 1,10m		
C7	2,50m x 2,00m 0,50m		
C8	1,22m x 1,10m 1,20m		
		C1	janelão de vidro laminado com folhas abre e tomba, sendo 4 folhas fixas e 4 que abrem, acionadas por alavanca manual.
		C2	janela de vidro impresso do tipo basculante 1, acionada automaticamente.
		C3	janela de vidro laminado do tipo pivotante 3 folhas, acionada manualmente.
		C4	janela de vidro laminado do tipo correr de 2 folhas, acionada automaticamente.
		C5	janela de vidro impresso do tipo basculante 1 folha, acionada automaticamente.
		C6	janela de vidro laminado do tipo correr 2 folhas, acionada manualmente.
		C7	janela de vidro laminado do tipo correr 2 folhas, acionada manualmente.
		C8	janela de vidro impresso do tipo basculante 1 folha, acionada automaticamente.
		P1	Portão alumínio 1 folha social.
		P2	Porta colmeia frisada elegance cor branca.
		P3	porta do tipo madeira lisa.
		P4	porta de vidro laminado do tipo correr 2 folhas.

NORTE
↑

PROJETO EXECUTIVO
ESC: 1:100

ETEC J.M	PROJETO EXECUTIVO E TABELA			1:100 OU INDICADA.
	GRUPO 5- ACESSIBILIDADE NA CONSTRUÇÃO CIVIL			FOLHA Nº
	INTEGRANTES: ALDEMIR DA SILVA; CALIXTO AMORIM; CLOVES DA SILVA; GUSTAVO MARTINS, NATHAN DI LELI			01
EDIFICAÇÕES	3-P	27/08/2021	ELIANE	



QUADRO DE ÁREAS					
Ambiente	Área	Iluminação Calculada	Ventilação Calculada	Iluminação Adotada	Ventilação Adotada
Hall	4,84m ²	0,60m ²	0,30m ²	1,21m ²	0,60m ²
Estar	19,35m ²	2,42m ²	1,21m ²	9,40m ²	4,70m ²
Cozinha/copa	45,53m ²	5,69m ²	2,84m ²	13,00m ²	6,50m ²
Suite	20,21m ²	2,52m ²	1,26m ²	5,00m ²	2,50m ²
Dormitório	12,00m ²	1,5m ²	0,75m ²	1,65m ²	0,82m ²
Banheiro suite	10,66m ²	1,34m ²	0,67m ²	1,34m ²	0,67m ²
Banheiro Social	7,64m ²	0,95m ²	0,47m ²	0,98m ²	0,49m ²
Lavabo	5,32m ²	0,66m ²	0,33m ²	0,77 ²	0,38m ²
Á. Serviço	6,54m ²	0,82m ²	0,41m ²	1,00m ²	0,50m ²
Garagem	22,5m ²	-	-	-	-

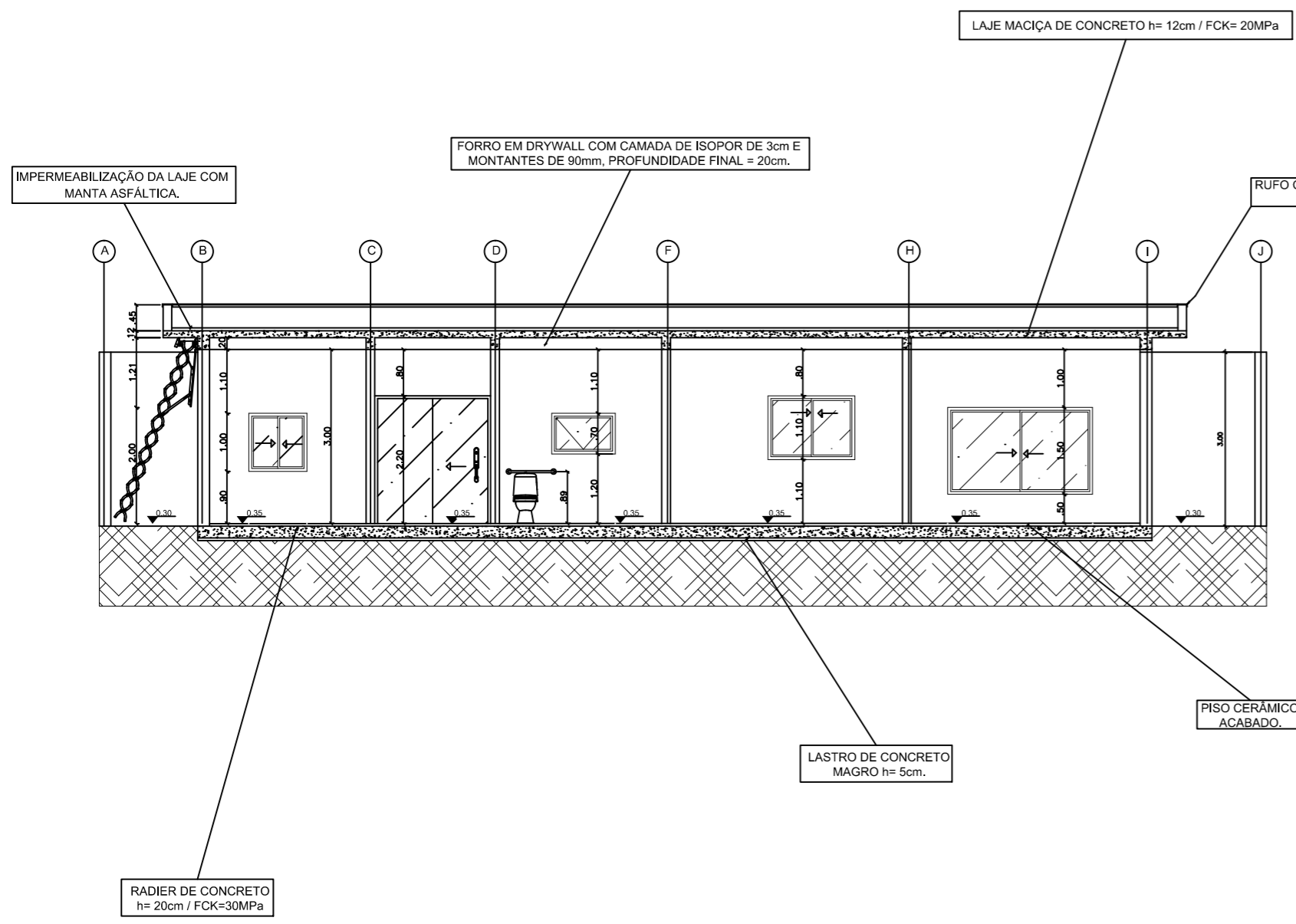
Terreno.....	422,22m ²
Área à construir.....	154,76m ²
Área permeável calculada	63,33m ²
Área permeável.....	90,60m ²

DIMENSIONAMENTO DO RESERVÁTARIO DE ÁGUA
Residência unifamiliar, 1 dormitório social e 1 dormitório de serviço
1 dormitório social x 2 pessoas= 2 pessoas
1 dormitórios de serviço x 1 pessoa = 1 pessoas
3 pessoas x 150 litros/pessoa= 450 litros
Consideramos uma caixa de 500 litros

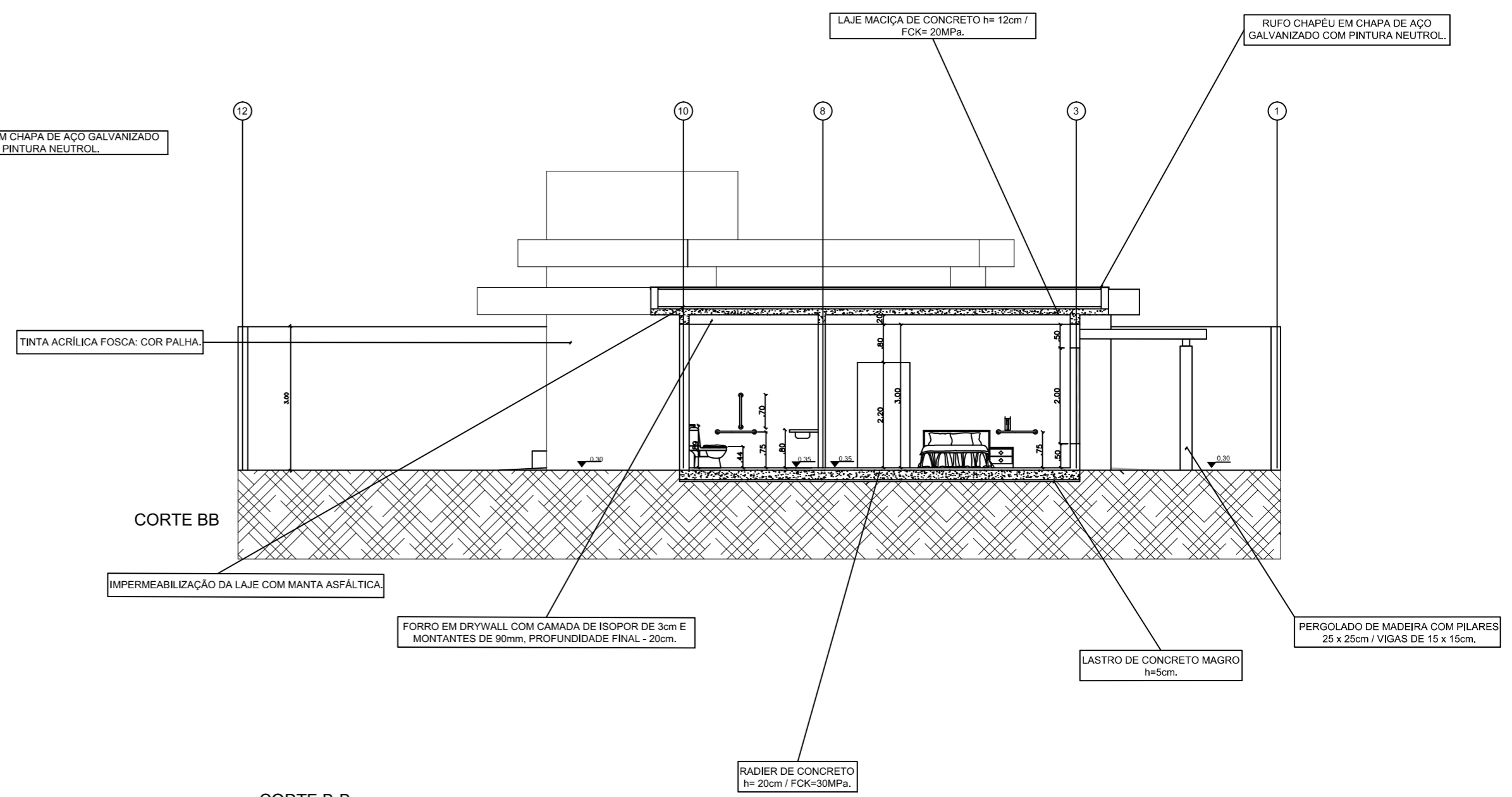
inclinação da rampa= 5%

PROJETO EXECUTIVO
ESC: 1:100

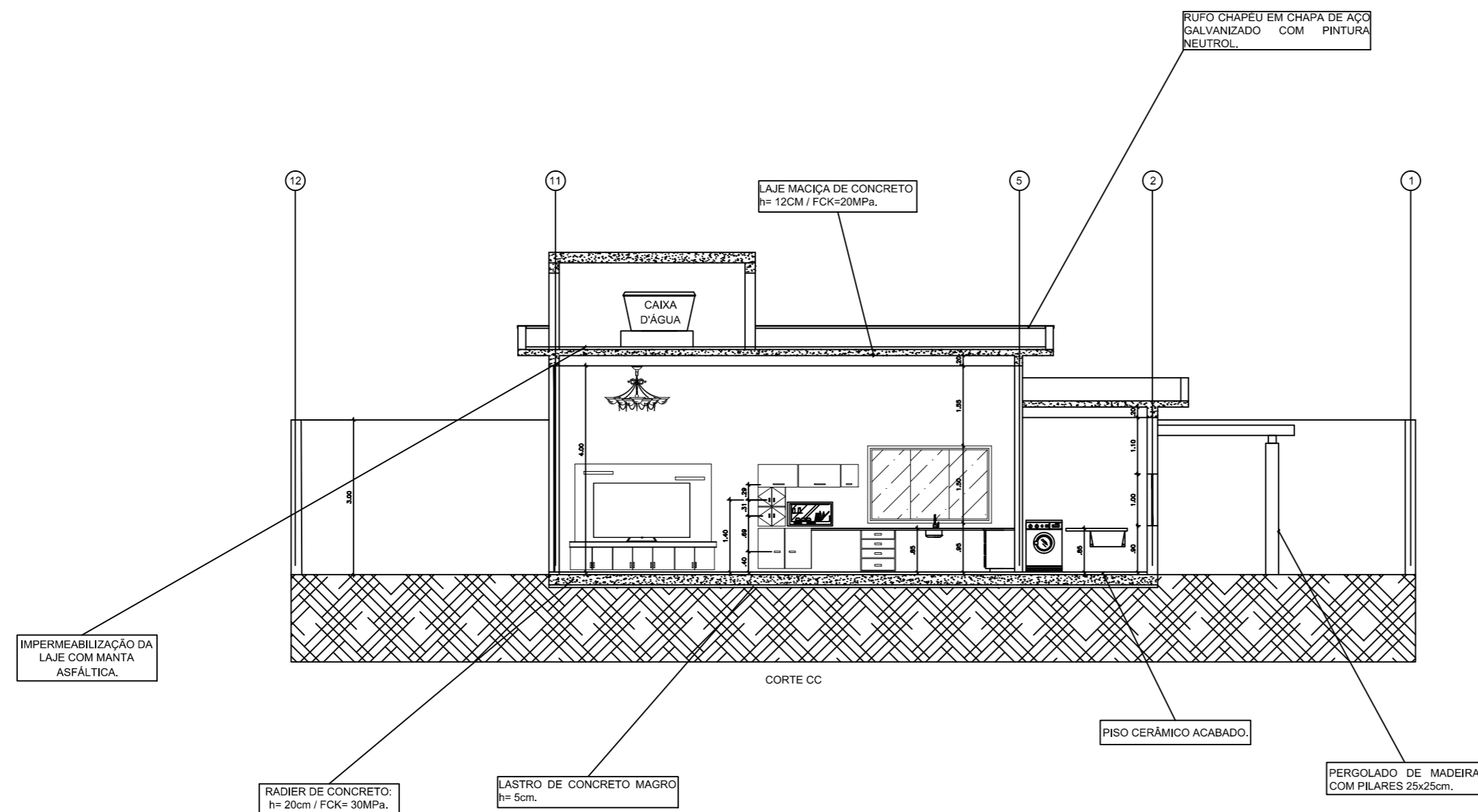
ETEC J.M	PROJETO ARQUITETÔNICO E TABELAS				1:100 OU INDICADA.
	GRUPO 5- ACESSIBILIDADE NA CONSTRUÇÃO CIVIL				FOLHA Nº
	INTEGRANTES: ALDEMIR DA SILVA; CALIXTO AMORIM; CLOVES DA SILVA; GUSTAVO MARTINS, NATHAN DI LELI				
EDIFICAÇÕES	3-P	27/08/2021	ELIANE	02	



CORTE A-A
ESC: 1:100

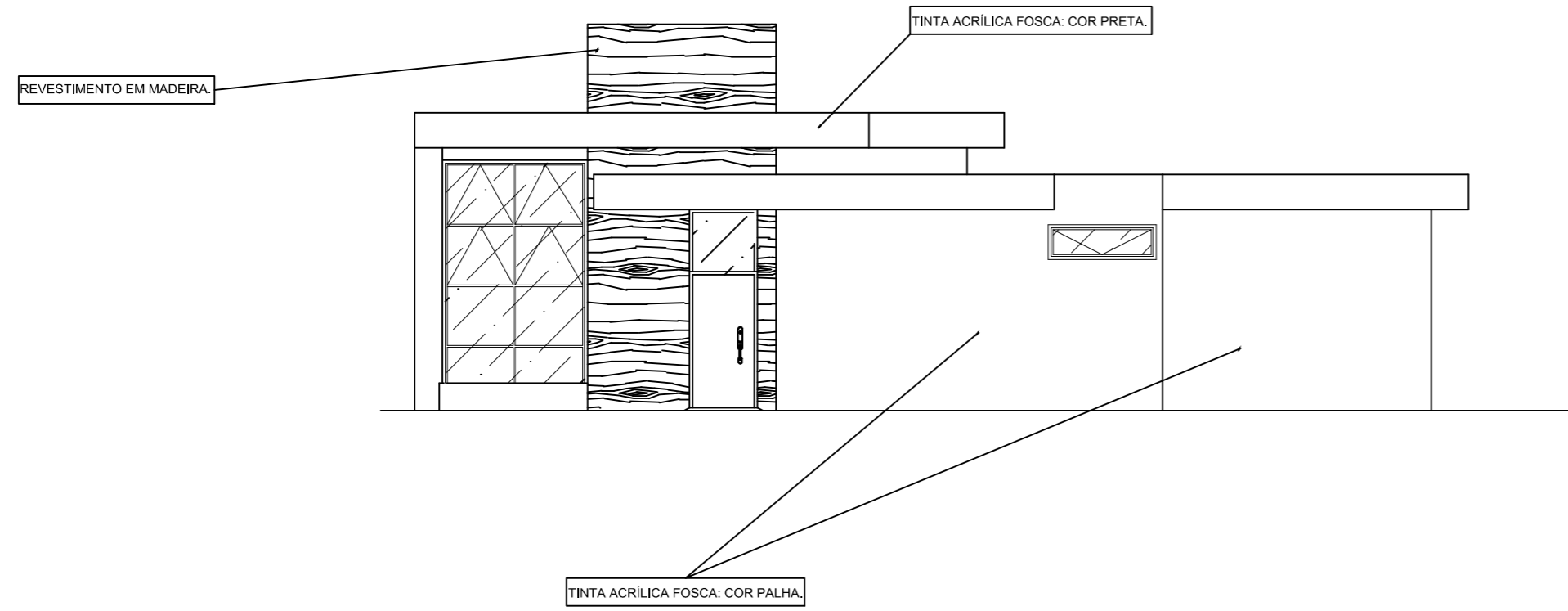


CORTE B-B
ESC: 1:100

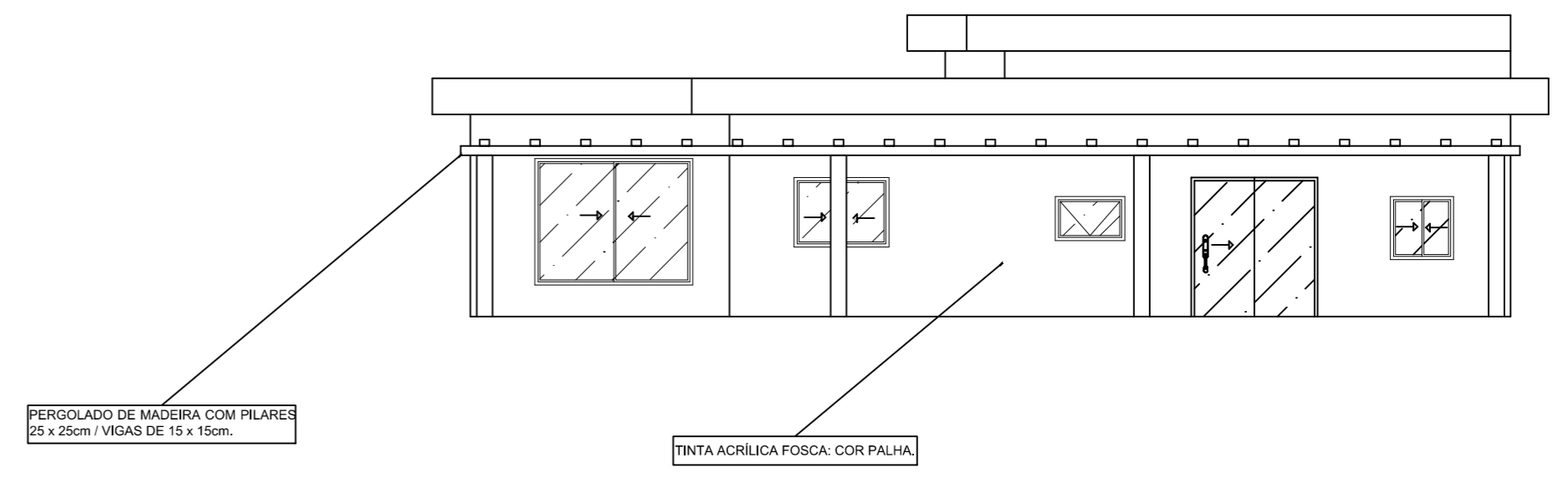


CORTE C-C
ESC: 1:100

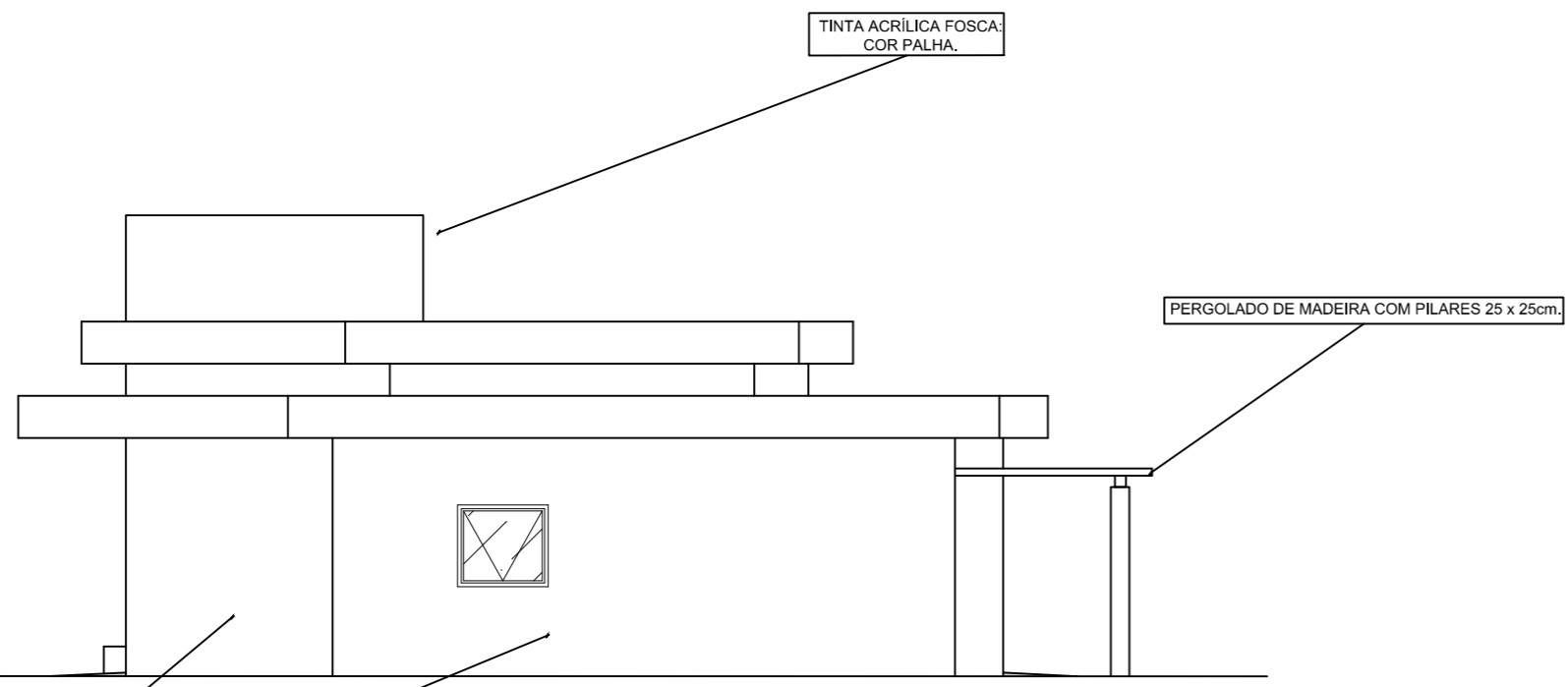
ETEC J.M	CORTES A-A, B-B E C-C.			1:100 OU INDICADA.
	GRUPO 5- ACESSIBILIDADE NA CONSTRUÇÃO CIVIL			FOLHA Nº
	INTEGRANTES: ALDEMIR DA SILVA; CALIXTO AMORIM; CLOVES DA SILVA; GUSTAVO MARTINS, NATHAN DI LELI			03
	EDIFICAÇÕES	3-P	27/08/2021	ELIANE



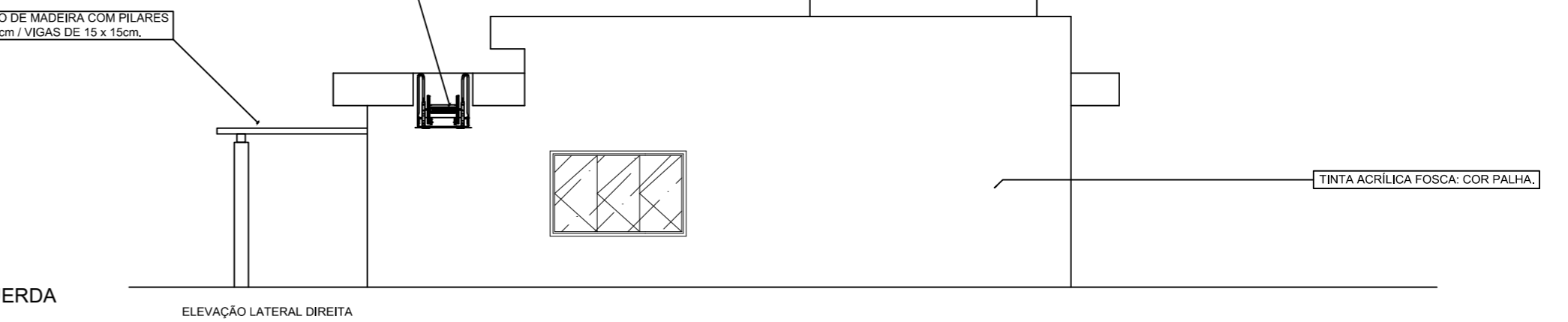
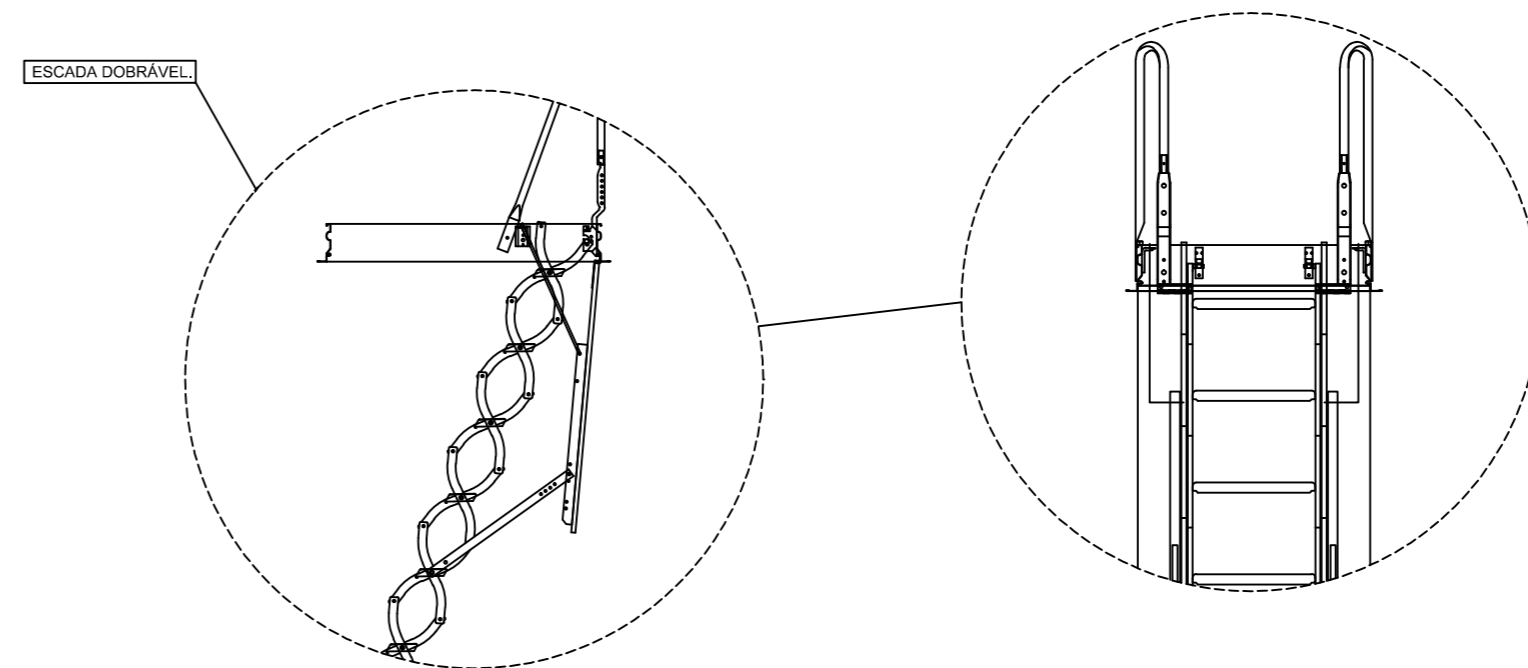
ELEVAÇÃO FRONTAL
ESC: 1:100



ELEVAÇÃO FUNDOS
ESC: 1:100



ELEVAÇÃO LATERAL DIREITA
ESC: 1:100



ELEVAÇÃO LATERAL ESQUERDA
ESC: 1:100

ELEVAÇÃO LATERAL DIREITA

ETEC J.M	ELEVAÇÕES				1:100 OU INDICADA.
	GRUPO 5- ACESSIBILIDADE NA CONSTRUÇÃO CIVIL				FOLHA Nº
	INTEGRANTES: ALDEMIR DA SILVA; CALIXTO AMORIM; CLOVES DA SILVA; GUSTAVO MARTINS, NATHAN DI LELI				04
	EDIFICAÇÕES	3-P	27/08/2021	ELIANE	

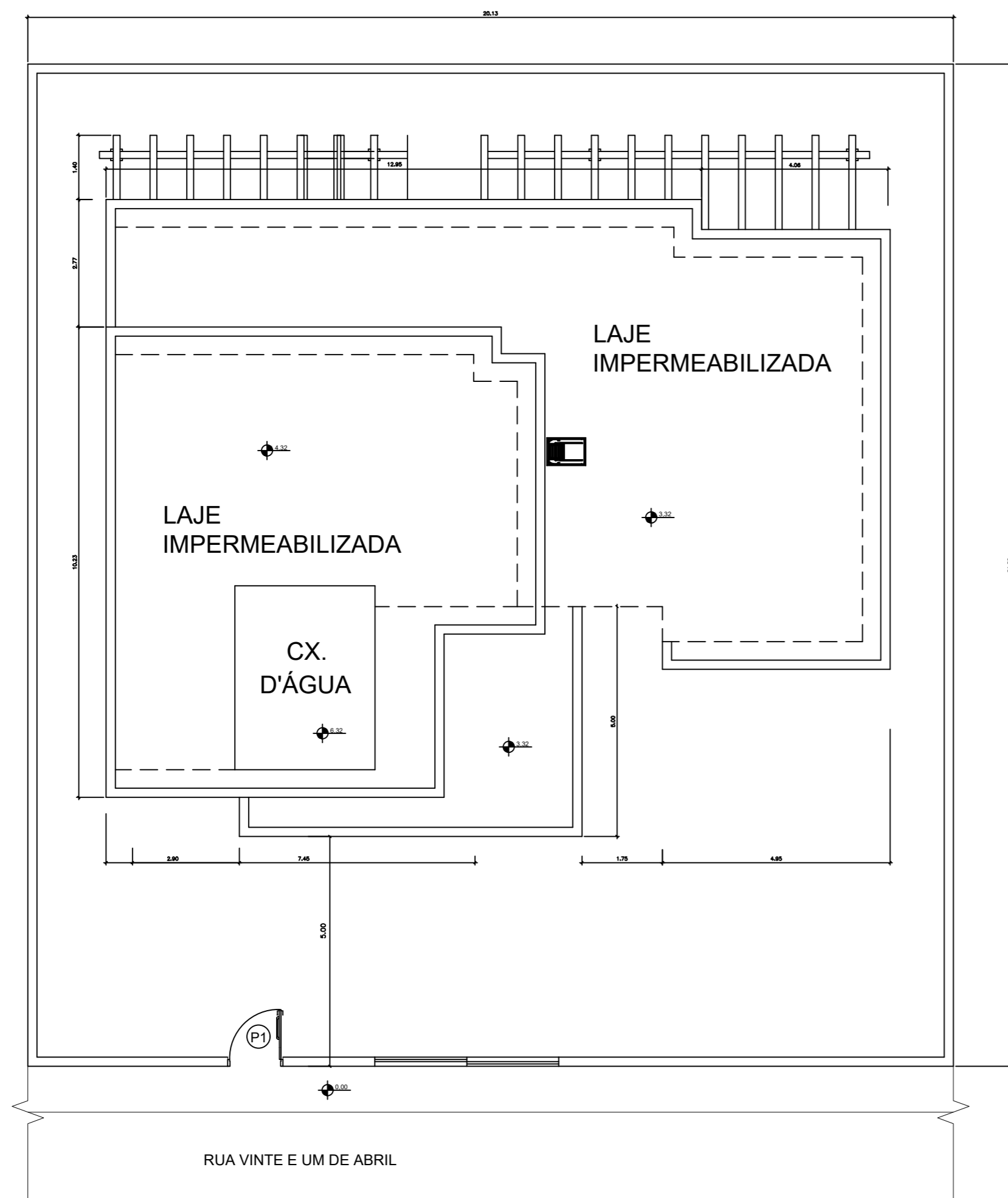


TABELA DE REVESTIMENTOS									
PISO									
ITEM	TIPO	DIMENSÕES	MARCA	LINHA	COR	JUNTA (mm)	PEÇAS/CAIXA	M ² /CAIXA	Ambientes
1	Porcelanato	90x90cm	Portobello	YASS	Yass Nude	1,5	2	1,610m ²	GARAGEM
2	Porcelanato	60x60cm	Portobello	aspen	branco	1,5	4	1,44	lavabo, banheiro suite, banheiro social e área de serviço
3	Madeira	20x120cm	Portobello	boreal	boreal clara	1,5	5	1,19	piso térreo
PAREDES									
ITEM	TIPO	DIMENSÕES	MARCA	LINHA	COR	JUNTA (mm)	PEÇAS/CAIXA	M ² /CAIXA	
1	Tinta acrílica fosco premium	18L	luxens	premium fosco	Preto	-	-	-	Fachada
2	Tinta acrílica fosco premium	18L	Luxens	premium fosco	Palha	-	-	-	Fachada, garagem, muro, Área de serviço
3	porcelanato	30x60	Portobello	azuleja	branco	1	8	1,42	Área de serviço
4	Tinta Acrílica	3L	luxens	standard	branco fosco	-	-	-	Lavabo
5	porcelanato	30x90cm	Portobello	calacatta blanc	branco	1	4	1,07	Lavabo
6	Porcelanato	120x270	Portobello	timeless	bege	1,5	1	3,23	Cozinha
7	cimento queimado	17,2x16,6x19,7	ibratin	elegance	prata envelhecido	-	-	-	Dormitório 1
8	Tinta Acrílica	2,5L	luxens	standard	azul escuro	-	-	-	Dormitório 1
9	Tinta Acrílica	3,6L	luxens	premium fosco	neblina	-	-	-	Dormitório 1, suite
10	textura acrílica rústica	24kg	luxens	rústica	branco	-	-	-	hall
11	cimento queimado	4,2kg	ibratin	elegance	elefante	-	-	-	Suite
12	porcelanato	120x260cm	Portobello	oro bianco	branco	1,5	1	3,12	Sala estar
13	tinta acrílica acetinada	18L	luxens	premium acetinado	Palha	-	-	-	Sala estar e copa
14	porcelanato	120x270	Portobello	Quartzites	branco	1,5	1	3,23	banho suite e banho 2
TETO									
ITEM	TIPO	DIMENSÕES	MARCA	LINHA	COR	JUNTA (mm)	PEÇAS/CAIXA	M ² /CAIXA	
1	drywall	180x120	placo	standard	branco	-	-	-	em toda edificação

ETEC J.M	COBERTURA E TABELA DE REVESTIMENTO				1:100 OU INDICADA.
	GRUPO 5- ACESSIBILIDADE NA CONSTRUÇÃO CIVIL				FOLHA Nº
	INTEGRANTES: ALDEMIR DA SILVA; CALIXTO AMORIM; CLOVES DA SILVA; GUSTAVO MARTINS, NATHAN DI LELI				05
	EDIFICAÇÕES	3-P	27/08/2021	ELIANE	