

O Bellavue é um projeto inovador de habitação popular que visa proporcionar, além de um lar, uma verdadeira transformação na qualidade de vida das famílias de baixa renda.

Nosso objetivo é criar um espaço que, mais do que oferecer moradia, seja um ponto de encontro para a comunidade, onde os moradores se sintam pertencentes, acolhidos e empoderados para construir um futuro melhor, tanto para si mesmos quanto para suas famílias.

Origem: Vem do francês "belle vue", que significa "bela vista". Sentido simbólico: Transmite a ideia de um local com paisagens agradáveis, visão privilegiada, bem-estar visual e ambiental — o que combina muito com a proposta de um condomínio moderno e cercado de vegetação.

O projeto se destaca pela criação de áreas de convivência que favorecem a interação entre os moradores, criando um senso de comunidade e solidariedade. Espaços amplos e acolhedores para lazer, convivência e troca de experiências entre vizinhos, estimulando a colaboração e o apoio mútuo.

**HIS, o que é?**

A Habitação de Interesse Social, em termos gerais, é aquela voltada à população de baixa renda que não possui acesso à moradia formal e nem condições para contratar os serviços de profissionais ligados à construção civil. Segundo o ONU-HABITAT, habitação acessível é aquela adequada em qualidade e localização, que não custa tanto a ponto de impedir seus moradores de arcar com outros custos básicos de vida ou ameaçar seu gozo de direitos humanos básicos. Quando se fala em Habitação de Interesse Social, entra em jogo uma série de interesses e interessados. Nessa perspectiva, os protagonistas são – ou deveriam ser – os futuros moradores, não apenas enquanto indivíduos, que precisam de casas para morar, mas também como parte da sociedade, na qual a rede de relações estabelecida com a vizinhança e com a cidade assume grande relevância no projeto.

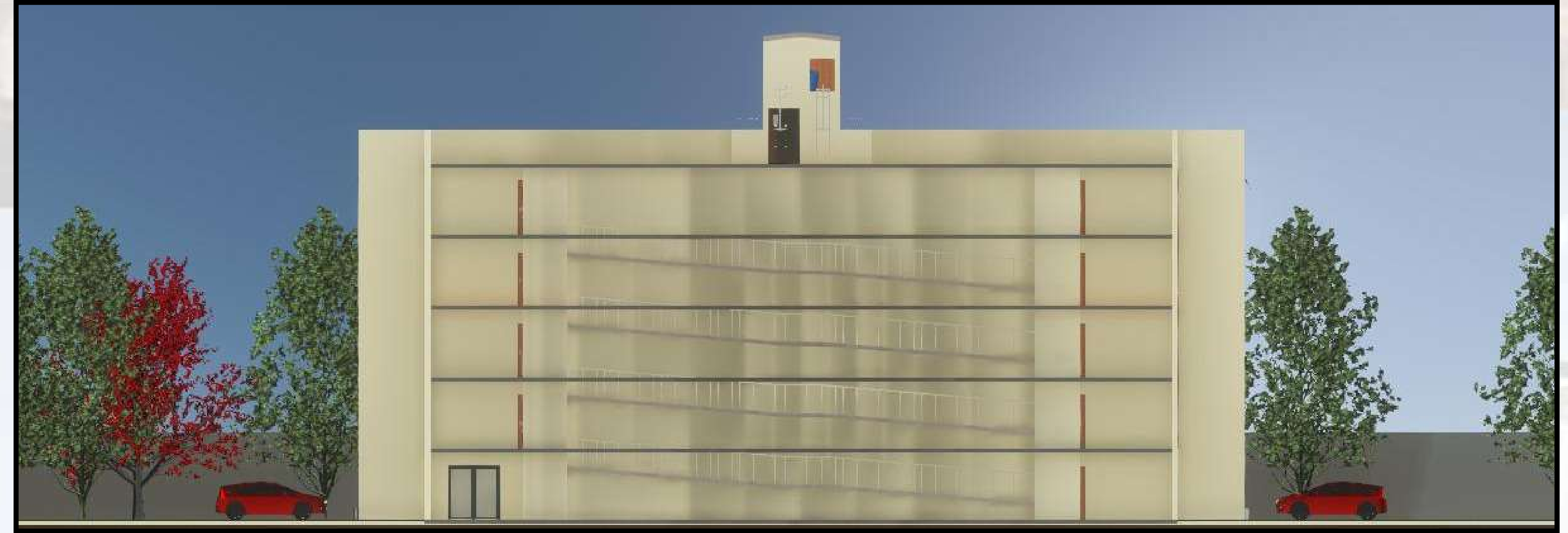


**VISTA DO TERRENO ESCOLHIDO PARA IMPLANTAÇÃO DAS HIS**





ENTRADA



CORTE LONGITUDINAL BLOCO RESIDENCIAL



IMPLANTAÇÃO - VISTA ISOMÉTRICA

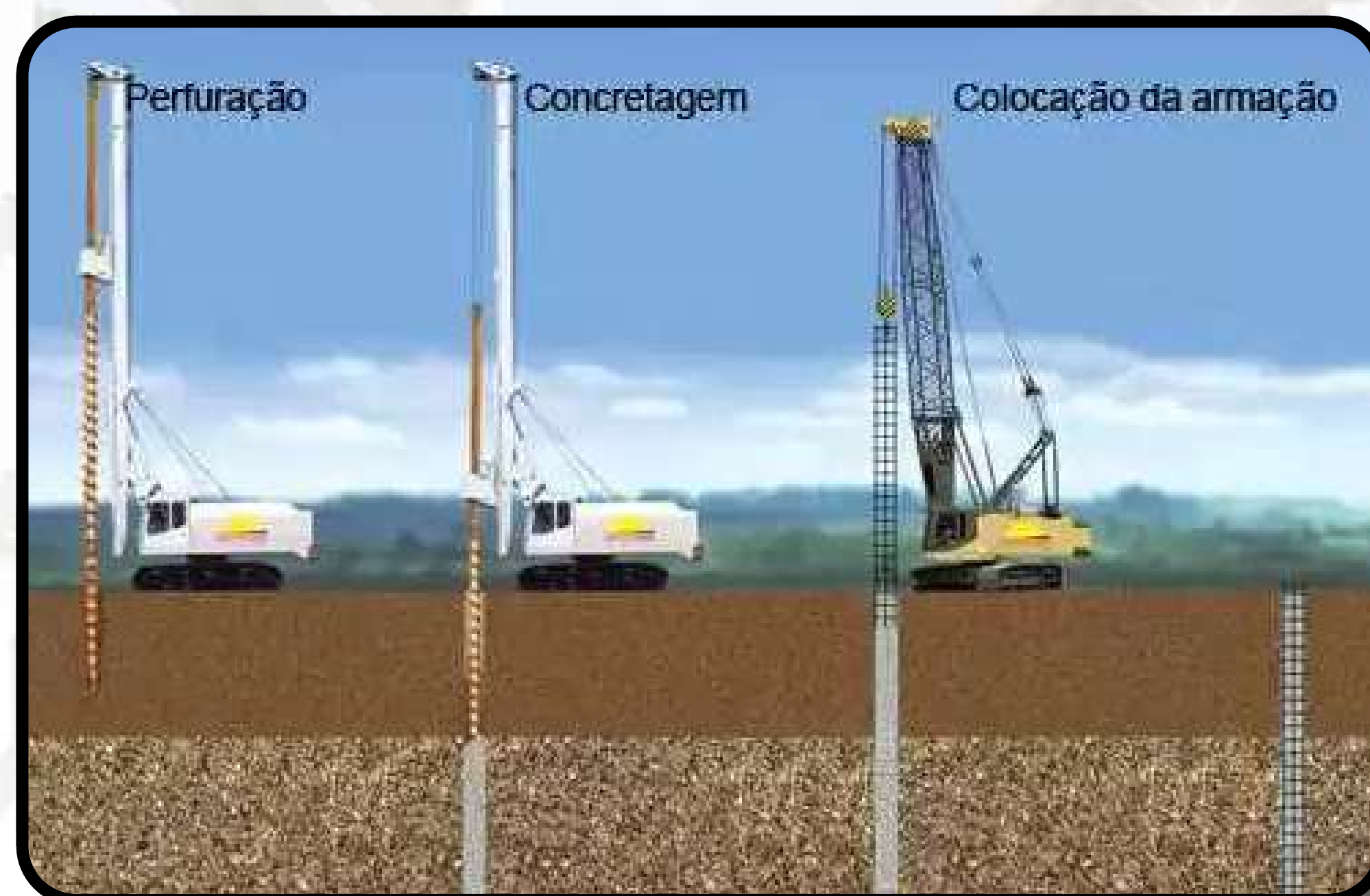


FACHADA LONGITUDINAL BLOCO RESIDENCIAL

# MÉTODO CONSTRUTIVO

## FUNDAÇÃO

Estacada de hélice contínua monitorada, Aço CA 50, e concreto usinado.



## ALVENARIA ESTRUTURAL

Paredes externas – Blocos estruturais em concreto – 20 cm

Paredes internas – Blocos estruturais em concreto – 14 cm

Paredes internas (divisão entre os quartos) – Parede de Drywall com 95mm acabada (1ST/70/1ST) composta de 1 placa com 12,5mm de cada lado e o perfil de 70mm interno).

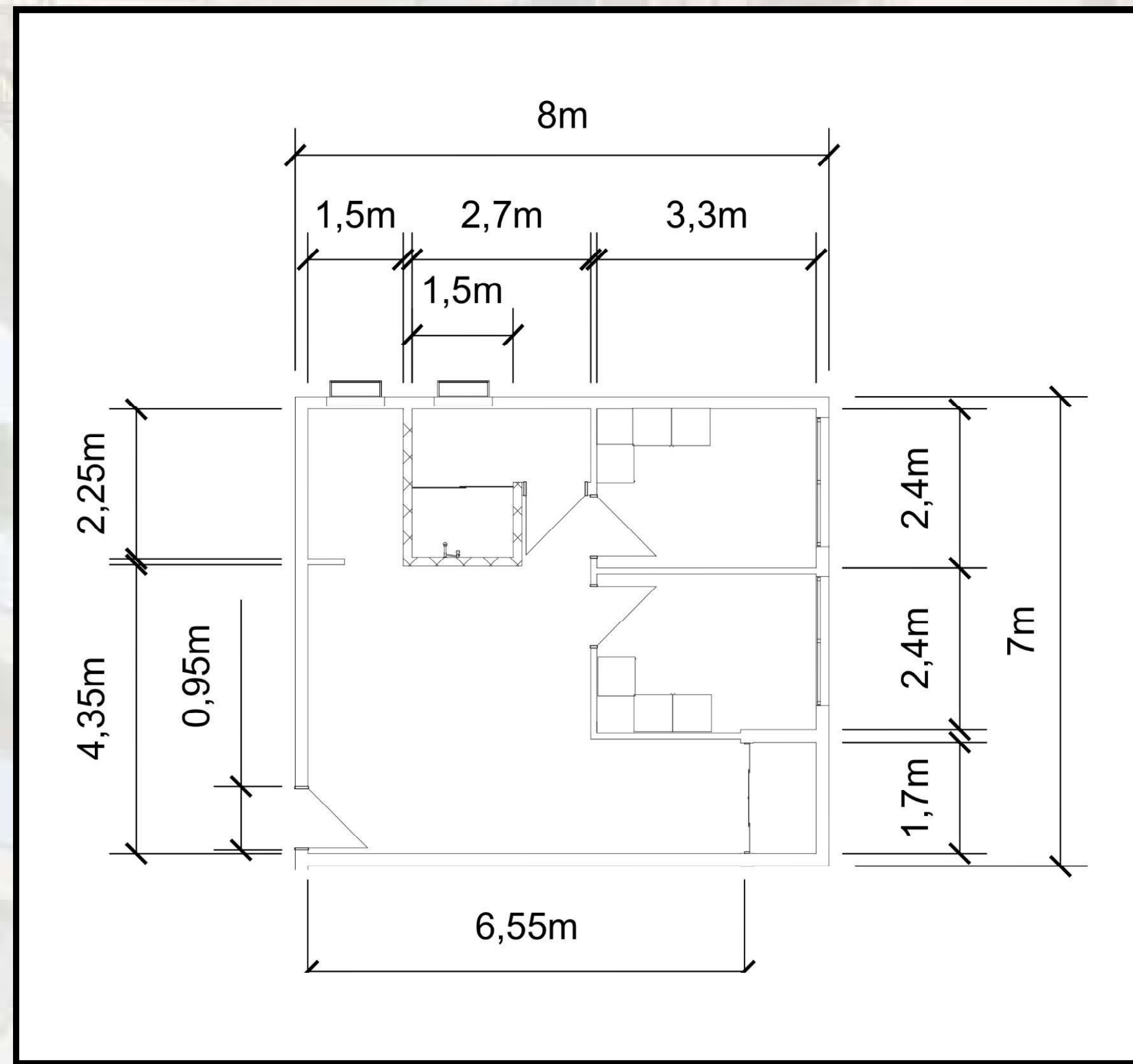


## ESTRUTURA CONVENCIONAL

Vigas baldrame e blocos de concreto armado, alvenaria estrutural armada e lajes em concreto armado

AMBIENTE	PISO, RODAPÉ E SOLEIRA	PAREDE
SALA	Piso laminado	Tinta Látex PVA comum, sobre gesso liso 3 mm
DORMITÓRIOS	Piso laminado	Tinta Látex PVA comum, sobre gesso liso 3 mm
BANHEIRO	Piso cerâmico sobre lastro de contrapiso de 3 cm, com rodapé 7 cm do mesmo material	Revestimento cerâmico sob emboço nas paredes do box; Tinta latex acrílica sobre reboco de 2 demãos nas demais paredes.
ÁREA DE SERVIÇO	Piso cerâmico sobre lastro de contrapiso de 3 cm, com rodapé 7 cm do mesmo material	Tinta Látex PVA comum, sobre reboco
COZINHA	Piso cerâmico sobre lastro de contrapiso de 3 cm, com rodapé 7 cm do mesmo material	Tinta Látex PVA comum, sobre reboco
SACADA	Piso cerâmico sobre lastro de contrapiso de 3 cm, com rodapé 7 cm do mesmo material	Tinta Látex PVA comum, sobre emboço de 2 demãos

TETO	PEITORIL
Tinta Látex PVA comum, sobre gesso liso 3 mm	Pedra ardósia bruta
Tinta Látex PVA comum, sobre reboco	Pedra ardósia bruta
Tinta Látex PVA comum, sobre reboco	Pedra ardósia bruta
Tinta Látex PVA comum, sobre reboco	Pedra ardósia bruta
Tinta Látex PVA comum, sobre reboco	Pedra ardósia bruta
Tinta Látex PVA comum, sobre reboco	Pedra ardósia bruta



PLANTA BAIXA UNIDADE RESIDENCIAL



PERSPECTIVA ISOMÉTRICA UNIDADE RESIDENCIAL



PLANTA HUMANIZADA UNIDADE RESIDENCIAL



PERSPECTIVA ISOMÉTRICA BLOCO RESIDENCIAL

