

---

ETEC Profª. Anna de Oliveira Ferraz

**Débora Evelin da Silva**

**Isabella Cristina Rodrigues**

**Marina Custódio da Silva**

**Victória Assis de Araújo Pereira**

### **Eleição Escolar: eleição de grêmio estudantil**

Trabalho de Conclusão de Curso (TCC) apresentado à ETEC Profª. Anna de Oliveira Ferraz como exigência parcial para obtenção do título de **Técnico em Informática para Internet**.

Aprovado em 27 de novembro de 2024

Banca Examinadora:



---

Prof. Orientador: Érica Scache Fabri



---

Prof. Avaliador: Gabriela dos Santos Gimenes

## RESUMO

O grêmio estudantil tem uma função essencial nas instituições de ensino, defendendo os interesses dos estudantes e incentivando a prática da cidadania desde a época escolar. Entretanto, o processo de eleição que seleciona os representantes desses grupos nem sempre é bem estruturado e seguro, o que pode afetar sua transparência e eficácia. Para lidar com essas adversidades, este projeto tem como objetivo criar uma plataforma digital que torne mais fácil a administração das eleições de grêmios estudantis, estimulando um ambiente mais tecnológico, democrático e acessível. O site sugerido terá funções fundamentais para a condução de eleições escolares, como áreas de login, registro, página principal, voto eletrônico e exibição de resultados. Com esses instrumentos, busca-se facilitar e acelerar o processo eleitoral, possibilitando o uso de cédulas de papel e minimizando as possibilidades de fraudes. Além disso, a introdução de uma urna eletrônica digital proporcionará uma contagem de votos mais precisa, aumentando a confiança nos resultados e proporcionando aos alunos uma experiência de participação segura e intuitiva. O desenvolvimento dessa plataforma digital visa também promover uma cultura de inovação no ambiente escolar, fazendo com que as eleições estudantis sejam realizadas como uma atividade séria e estruturada. Isso não apenas melhora a transparência e a eficiência do processo, mas também motiva os estudantes a se engajarem ativamente, confirmando a relevância de sua voz e de sua representação. Dessa forma, entende-se que o projeto ajuda a criar uma escola mais estruturada e criativa, incentivando a participação ativa dos alunos e a valorização de seus direitos e responsabilidades no contexto escolar.

**Palavras-chave:** Eleição, Urna e Escola.

## SUMÁRIO

1. INTRODUÇÃO .....	4
1.1. JUSTIFICATIVA .....	4
1.2. OBJETIVOS .....	4
2. FUNDAMENTAÇÃO TEÓRICA .....	5
2.1. DIAGRAMA DE ENTIDADE E RELACIONAMENTO (DER) .....	6
2.2. FLUXOGRAMA .....	7
2.3. CRONOGRAMA.....	8
3. PROCEDIMENTOS METODOLÓGICOS (MATERIAIS E MÉTODOS).....	9
4. CONCLUSÃO/CONSIDERAÇÕES FINAIS .....	10
REFERÊNCIAS .....	11
Apêndice A – Termo de Autorização para Coleta de Dados.....	12
Anexo A – Termo de Autorização de Divulgação .....	14
Anexo B – Declaração de Autenticidade.....	17

## **1. INTRODUÇÃO**

Esse tema foi escolhido porque foi notado a necessidade de um site específico que exercesse essa atividade de forma digital. O mesmo frisa uma melhoria, tornando as atividades eleitorais mais práticas e simples, com isso, a organização e a facilidade ajudam a evitar fraudes e resultam em uma escola tecnológica e democrática.

### **1.1. JUSTIFICATIVA**

A pesquisa sobre eleição escolar é importante por diversos motivos. Em termos de teoria, o site colabora para a aprendizagem dos estudantes quando o assunto é democracia. No ponto de vista prático, a eleição estudantil possibilita que os alunos participem das escolhas que afetam sua rotina, como atividades escolares e melhorias na escola. Além disso, essa pesquisa mostra como o processo eleitoral pode ser mais representativo e inclusivo, formando cidadãos mais críticos e ativos tanto dentro da escola quanto na sociedade.

### **1.1. OBJETIVOS**

Desenvolver um site para eleições de grêmios estudantis que facilite o gerenciamento do processo eleitoral, promovendo transparência, organização e acessibilidade no ambiente escolar. Identificar as principais dificuldades enfrentadas nas eleições escolares tradicionais, descrevendo os requisitos funcionais necessários para a criação de uma plataforma digital eficiente. Demonstrar como a aplicação de tecnologia pode simplificar o processo eleitoral e minimizar fraudes e erros no sistema de votação. Criar funcionalidades essenciais para o site, como cadastro, login, urna eletrônica e exibição de resultados, garantindo a praticidade e a segurança do processo. Promover a participação democrática e o engajamento dos alunos, incentivando o uso de ferramentas digitais intuitivas e fortalecendo a representatividade estudantil no ambiente escolar.

## 1. FUNDAMENTAÇÃO TEÓRICA

O site contém a tela de cadastro, onde você cria o seu e-mail e senha e confirma a senha para ter acesso a Eleição Escolar e caso o usuário já tenha cadastro ele só irá logar através da tela de login com o e-mail e senha.

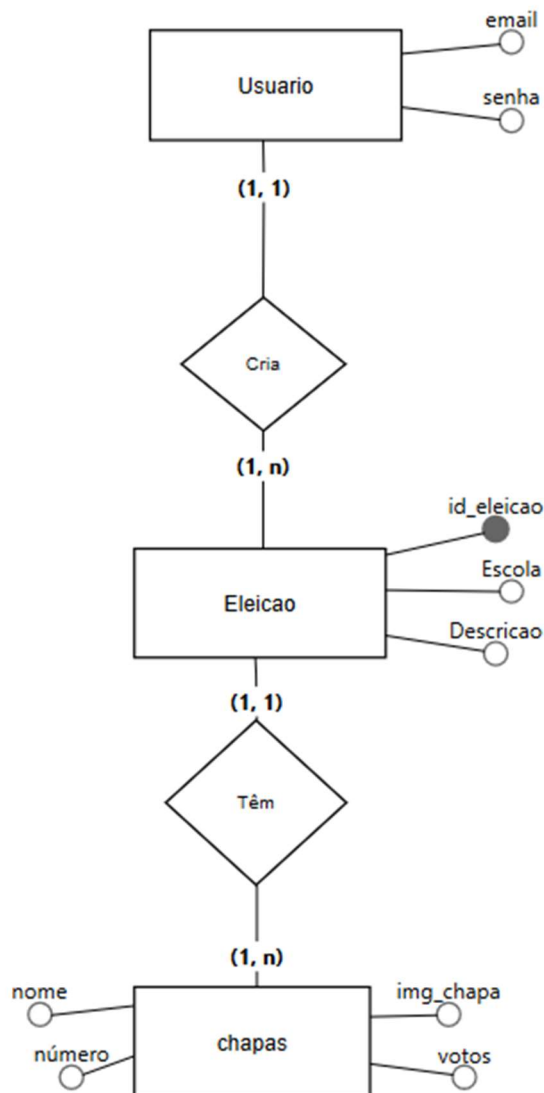
Na tela de início está presente o navbar que mostra em que páginas estamos, que pode ser: início, urna eletrônica e consulta, no lado esquerdo temos a nossa logo e no lado direito o ícone de perfil que quando clicado mostra o e-mail utilizado e o botão de sair, embaixo da navbar encontra-se o seu e-mail que foi cadastrado/logado, em seguida temos as bolinhas (as condições), verde (concluído), amarelo (pendente) e o vermelho (não concluído) logo depois mostra dois dropdown, o primeiro tem que adicionar as informações da Eleição (nome da escola e a descrição), depois de salvar direciona para o segundo, onde se adiciona as chapas selecionando a escola e adicionando mais informações (nome das chapas, quantidade, número dos votos e as imagens de cada chapa). Depois de salvar as informações, abre um outro dropdown mostrando as imagens de cada chapa, e logo após está presente uma danger onde você poderá excluir a sua eleição.

Se caso clicado em finalizar dados, será direcionado para a tela da Urna Eletrônica, onde podemos iniciar a eleição, quando apertado o botão de “iniciar eleição” vai aparecer um alert para ter certeza se deseja iniciar a eleição.

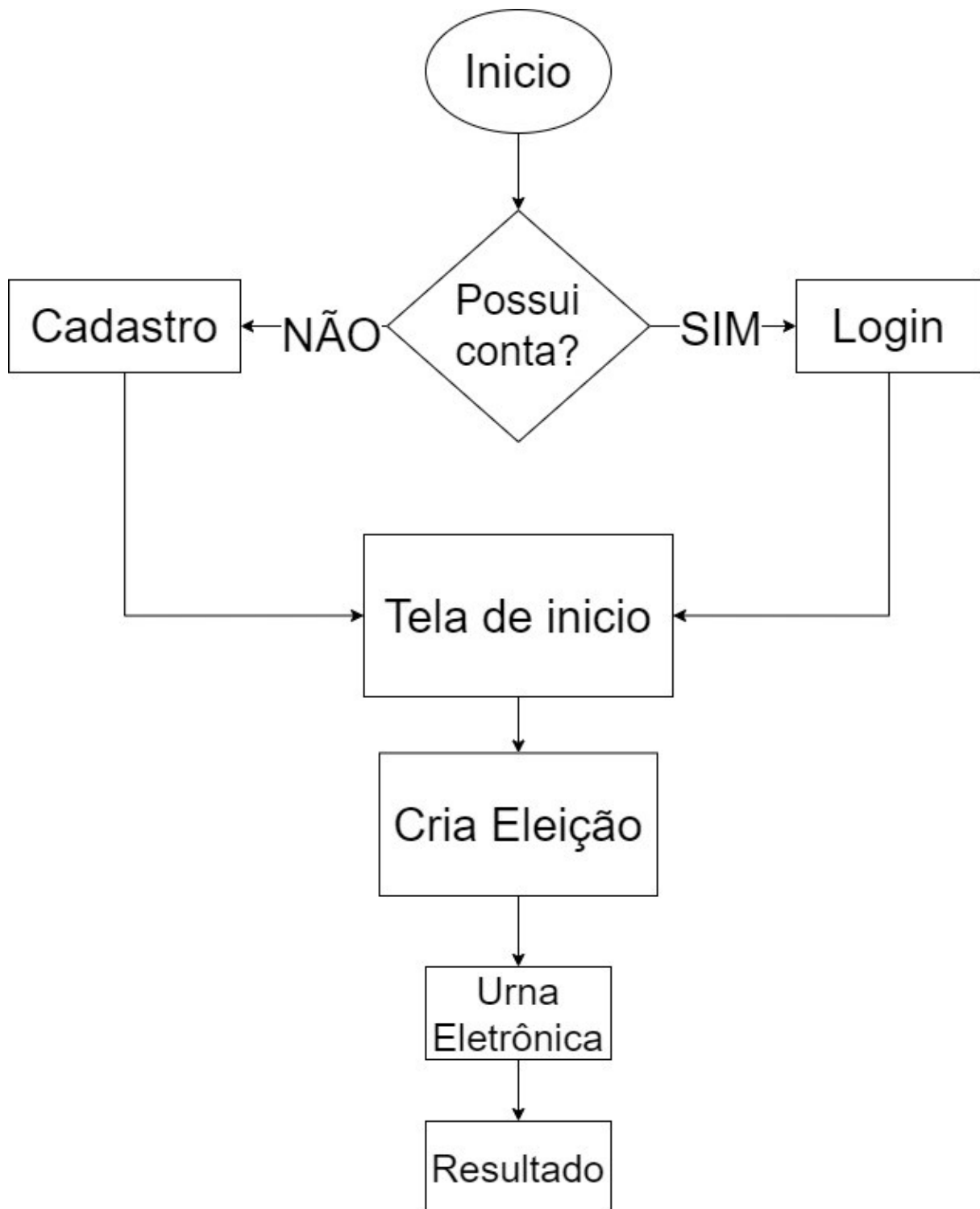
Iniciado a eleição abrirá a parte da votação que contém uma urna digital, informações como (nome da escola, descrição da eleição, uma descrição de como votar), inserindo o número de voto da chapa selecionada aparecerá o nome e a imagem dela. Saindo dessa parte através do botão de “Voltar” irá para a parte da página da Urna Eletrônica novamente, podendo assim, finalizar ou continuar a eleição, clicando no botão “Finalizar Eleição” aparecerá um alert para a confirmação.

Confirmando o usuário será direcionado para a página de resultado, onde terá um botão “Mostrar resultados”, clicando no mesmo, mostrará os ganhadores da eleição em uma tabela com um efeito de “confete” na parte superior da tela.

## 2.1. DIAGRAMA DE ENTIDADE E RELACIONAMENTO (DER)



## 2.1. FLUXOGRAMA



ETEC Profª. Anna de Oliveira Ferraz

2.2. CRONOGRAMA

Atividades		FEV	MAR	ABR	MAI	JUN	JUL	AGO	SET	OUT	NOV	DEZ
		2024	2024	2024	2024	2024	2024	2024	2024	2024	2024	2024
Planejamento	TCC	X										
	Identificação e definição de temas	X										
	Referencial teórico e fichamentos		X									
	Introdução			X	X							
	Justificativa				X	X						
	Objetivo				X	X						
	Metodologia					X						
	Cronograma					X						
	Referências					X	X					
	Revisão, correção e formatação						X					
Apresentação do projeto						X						
Entrega do projeto						X						
Desenvolvimento	TCC							X	X			
	Coleta de dados							X	X			
	Análise e discussão dos resultados							X	X			
	Desenvolvimento pré-textual								X			
	Elaboração do desenvolvimento								X			
	Considerações finais e conclusão								X	X		
	Desenvolvimento pós-textual								X	X		
	Correção ortográfica e gramatical								X	X		
	Entrega revisão final										X	
	Construção de slides										X	
Treinamento da apresentação										X		
Apresentação/entrega final do TCC										X	X	

### 3. PROCEDIMENTOS METODOLÓGICOS (MATERIAIS E MÉTODOS)

Visando a necessidade de um programa que organize a eleição estudantil, é criado um site que funcionará para facilitar o processo de votação e que também seja possível o acesso em qualquer lugar de forma digital. Foi utilizado Election Runner e ElectionBuddy como inspiração.

Podem ser incluídas as características de: incrementar a interação com grêmio estudantil, colocando propostas, recados e feedbacks. Pode ser melhorado o sistema de acesso de forma individual, transformando-o em um app mobile. Um diferencial é a capacidade de realizar a eleição de forma digital, segura e específica. É interessante a interação do usuário com os integrantes do grêmio para melhorias, porém não acontecerá.

Foi utilizado design minimalista e atual para o público alvo. O processo de desenvolvimento da ideia ocorreu a partir de uma atividade feita na escola Etec Profª Anna de Oliveira Ferraz (votação do grêmio) e a necessidade de trocar de tema de TCC, foi um projeto desenvolvido pelo irmão de uma das integrantes do grupo, foram feitos ajustes para chegar em uma conclusão final com o restante das participantes e por fim dar origem a um site de Eleição de grêmio estudantil.

Foram decididas as páginas que compõem o site (início, urna eleitoral e resultado), depois as cores (preto, azul, cinza e branco) na sequência as fontes (poppins e sans serif), no modelo minimalista e por fim a programação (Html, Css, JavaScript, React e de banco de dados Firebase).

## 2. CONCLUSÃO/CONSIDERAÇÕES FINAIS

A criação de um site para a realização de eleições de grêmios estudantis demonstrou ser uma solução prática e eficaz para modernizar e facilitar o processo eleitoral no ambiente escolar. Durante o desenvolvimento, foram implementadas funcionalidades essenciais, como cadastro, login, urna eletrônica e exibição de resultados, atendendo aos requisitos estabelecidos e promovendo maior transparência, segurança e acessibilidade para todos os envolvidos.

A realização deste projeto foi de grande importância para o grupo, contribuindo significativamente para o crescimento pessoal, acadêmico e profissional dos integrantes. Pessoalmente, permitiu o aprimoramento de habilidades de trabalho em equipe, resolução de problemas e tomada de decisões. No âmbito acadêmico, possibilitou a aplicação prática de conhecimentos adquiridos ao longo do curso, fortalecendo o entendimento de conceitos técnicos e metodológicos. Profissionalmente, proporcionou uma experiência enriquecedora no desenvolvimento de uma solução tecnológica voltada para um problema real.

Os objetivos propostos foram plenamente alcançados, resultando em um sistema funcional e eficiente, capaz de atender às demandas escolares de maneira prática e segura.

Para futuras evoluções, sugere-se o aprimoramento do site para dispositivos móveis, garantindo uma experiência otimizada para usuários que acessam a plataforma por celulares ou tablets. Além disso, recomenda-se a implementação de funcionalidades que possibilitem uma maior interação entre a pessoa criadora do sistema e os "usuários", ou seja, os eleitores e participantes das eleições. Essa comunicação direta poderá ajudar na coleta de feedbacks em tempo real e no monitoramento das eleições, ampliando o engajamento e a eficiência do processo. Esses avanços garantirão a continuidade do impacto positivo do projeto no ambiente escolar.

## REFERÊNCIAS

ELECTIONRUNNER. Disponível em

[https://app.electionrunner.com/register?\\_ga=2.28042361.456163544.1714837224-569706279.1714837224](https://app.electionrunner.com/register?_ga=2.28042361.456163544.1714837224-569706279.1714837224)

Acesso em: 04 maio 2024.

ELECTIONBUDDY. Disponível em:

[https://secure.electionbuddy.com/dashboard?skip\\_vote\\_type\\_selection=true](https://secure.electionbuddy.com/dashboard?skip_vote_type_selection=true)

Acesso em: 04 maio 2024.

CURSO EM VÍDEO. Como desenvolver um sistema de login, formulário e validação.

Disponível em <https://www.youtube.com/@GustavoNeitzke>

Acesso em: 19 junho 2024.

CURSO EM VÍDEO. Como desenvolver um sistema em React e Firebase. Disponível em

<https://www.youtube.com/@rocketseat>

Acesso em: 5 setembro 2024.