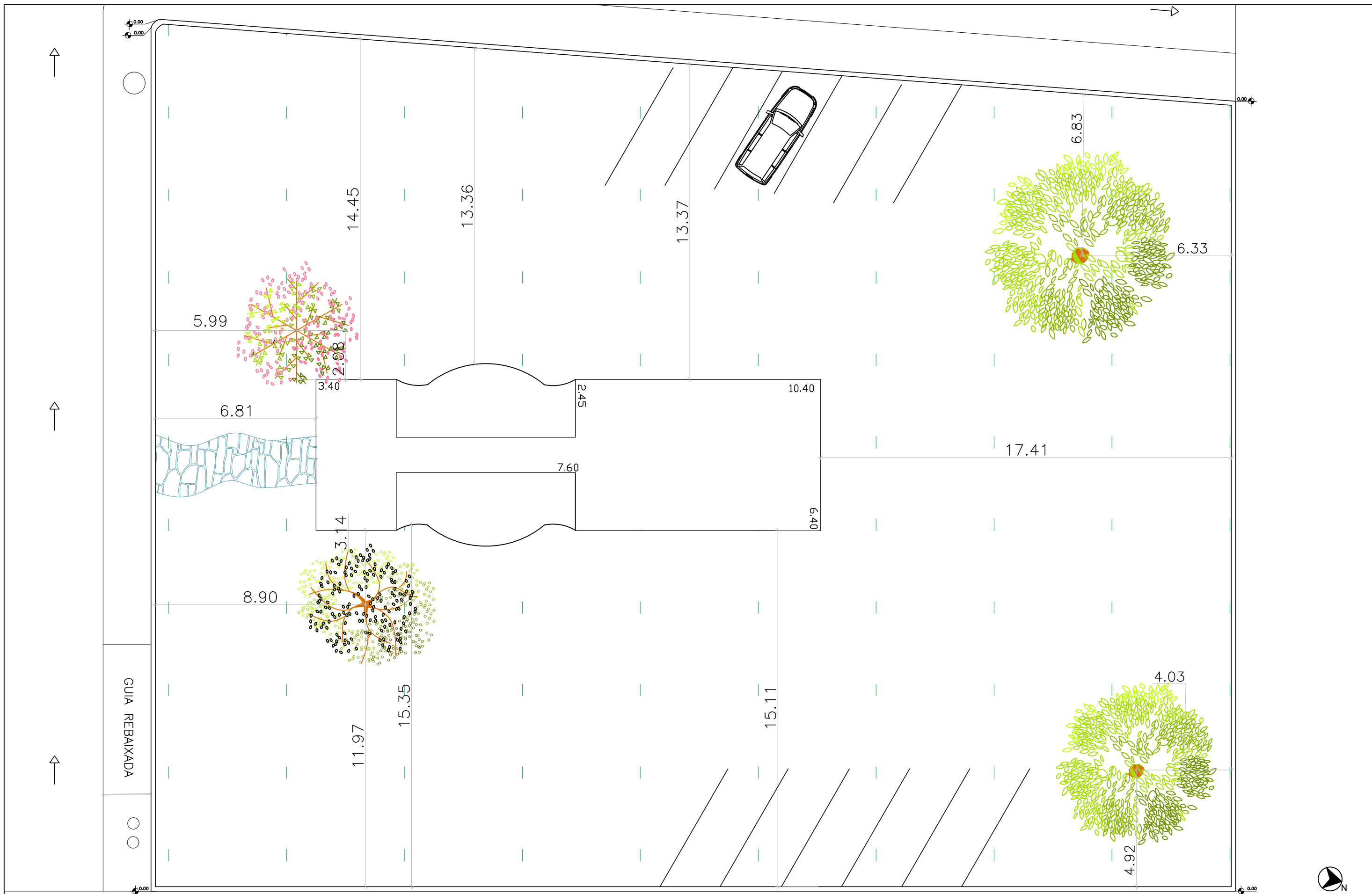


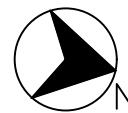
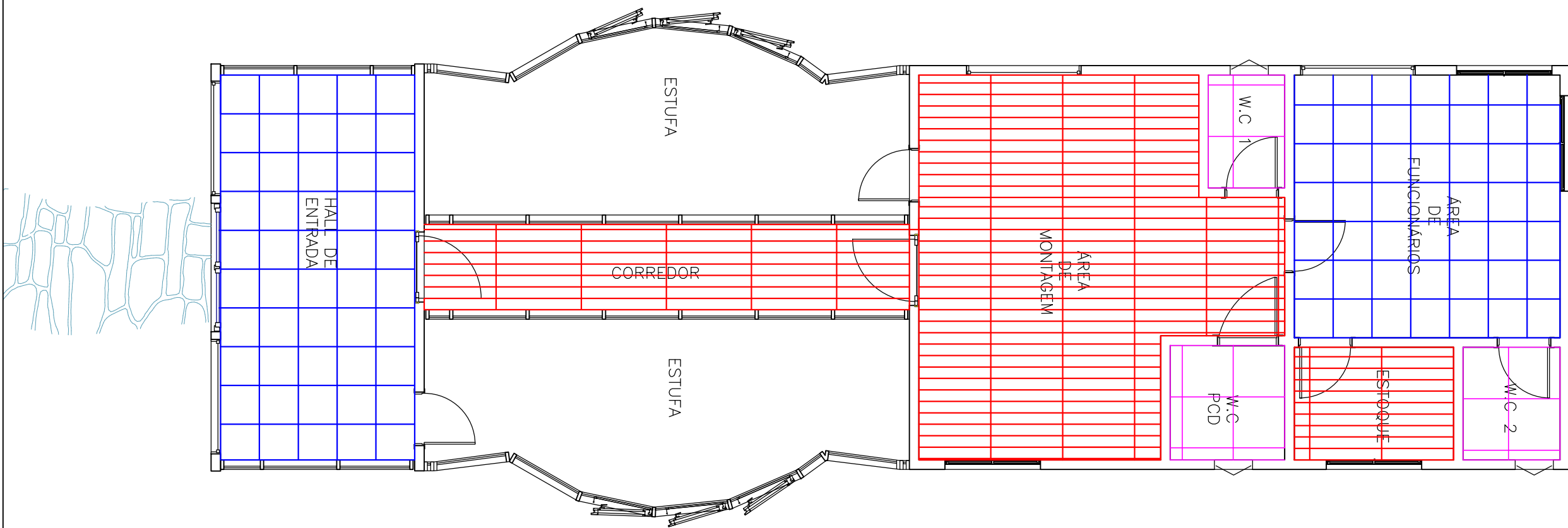
<p>ETEC JM</p>	<p>ASSUNTO: PLANTA EXECUTIVA</p>			<p>ESCALA: 1:75</p>	<p>FOLHA: 01/01</p>
	<p>ALUNO(A): ANANDA, CECÍLIA, SABRINA E YASMIN</p>			<p>RM:</p>	
	<p>CURSO: EDIFICAÇÕES</p>	<p>SÉRIE: 3B</p>	<p>DATA: 27/11/25</p>	<p>PROFESSOR: ALINE E MARÍLIA</p>	



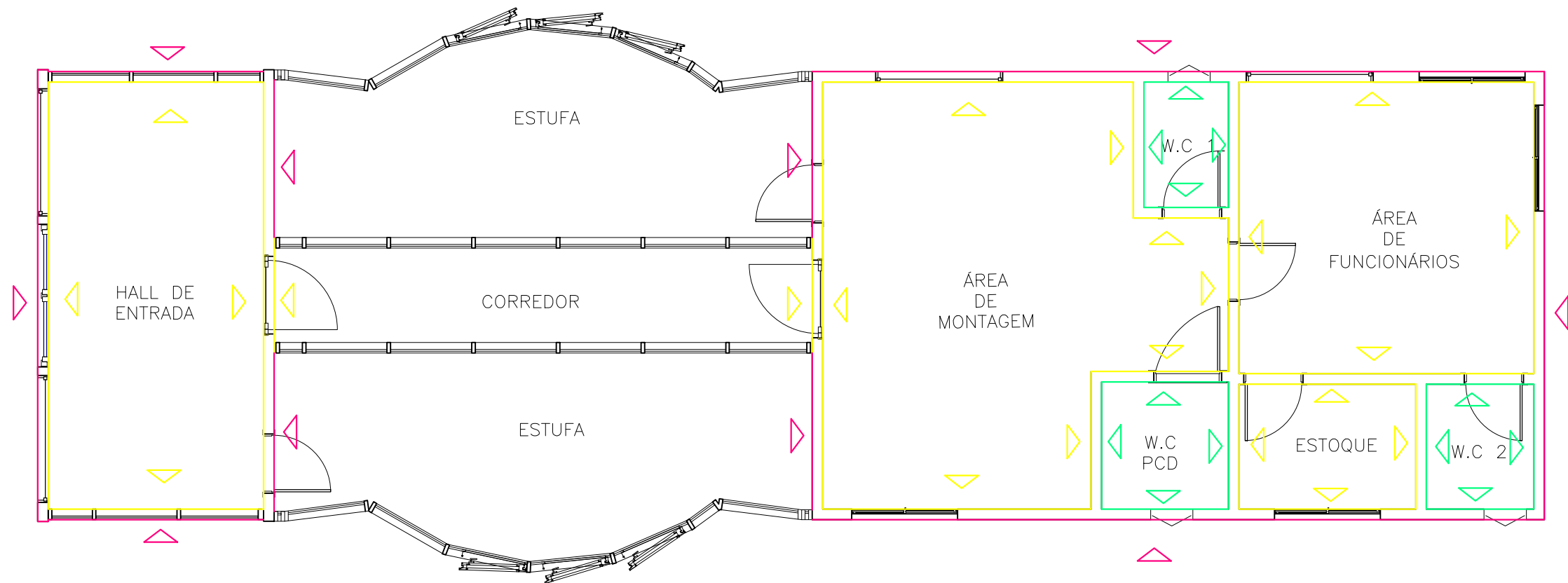
GUIA REBAIXADA

ETEC
JM

ASSUNTO: PLANTA DE IMPLANTAÇÃO			ESCALA: 1:150	FOLHA: 01/01
ALUNO(A): ANANDA, CECÍLIA, SABRINA E YASMIN			RM:	
CURSO: EDIFICAÇÕES	SÉRIE: 3B	DATA: 27/11/25	PROFESSOR: ALINE E MARÍLIA	



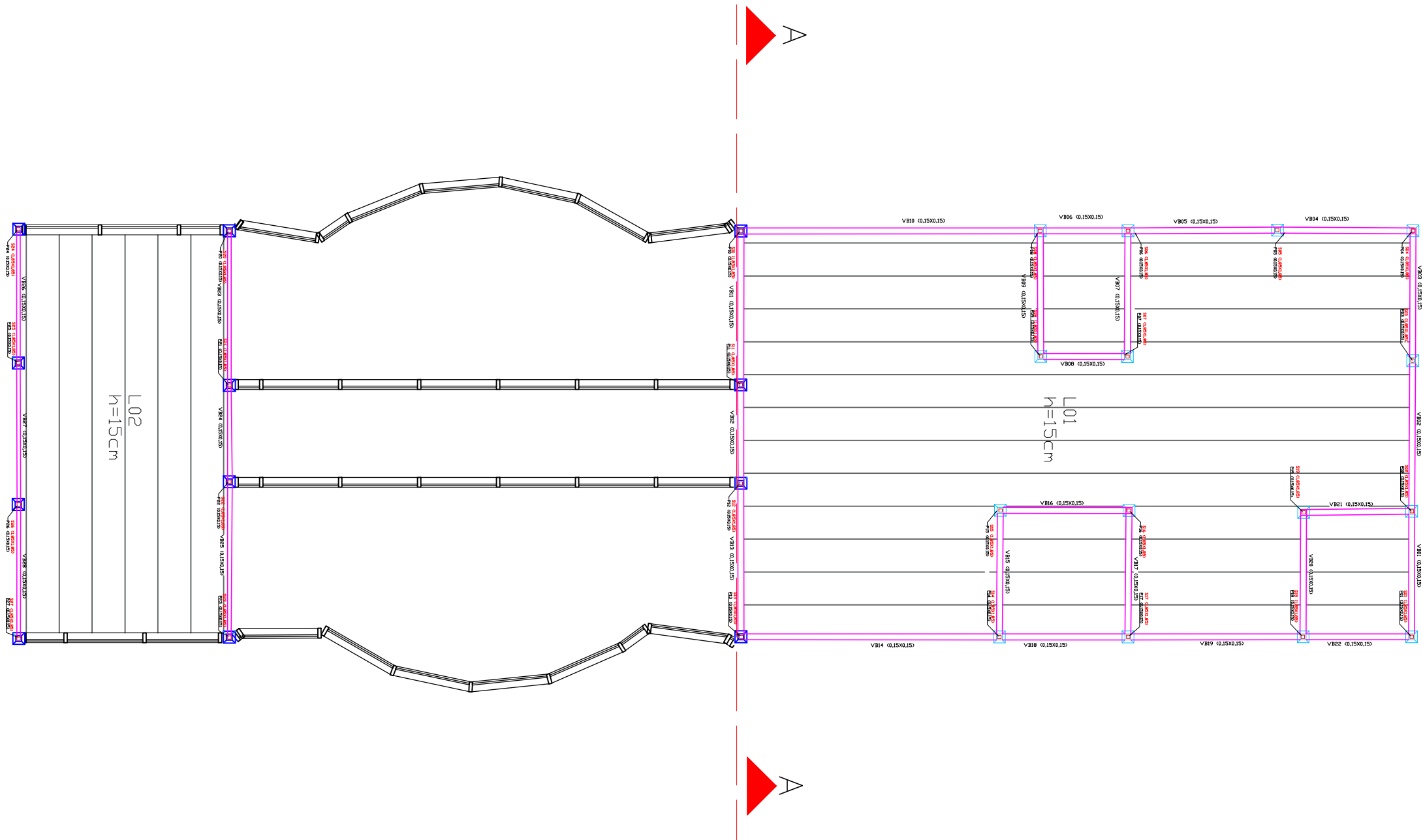
<p>ETEC JM</p>	ASSUNTO: PLANTA REVESTIMENTO PISO			ESCALA: 1:75	FOLHA: 01/01
	ALUNO(A): ANANDA, CECÍLIA, SABRINA E YASMIN			RM:	
	CURSO: EDIFICAÇÕES	SÉRIE: 3B	DATA: 27/11/25	PROFESSOR: ALINE E MARÍLIA	



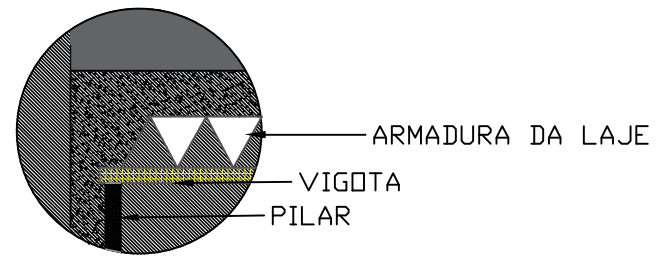
- ▽ BRANCO-CORAL
- ▽ MISTURA DE PISTACHE-CORAL
- ▽ PRECIOSO MOMENTO-CORAL



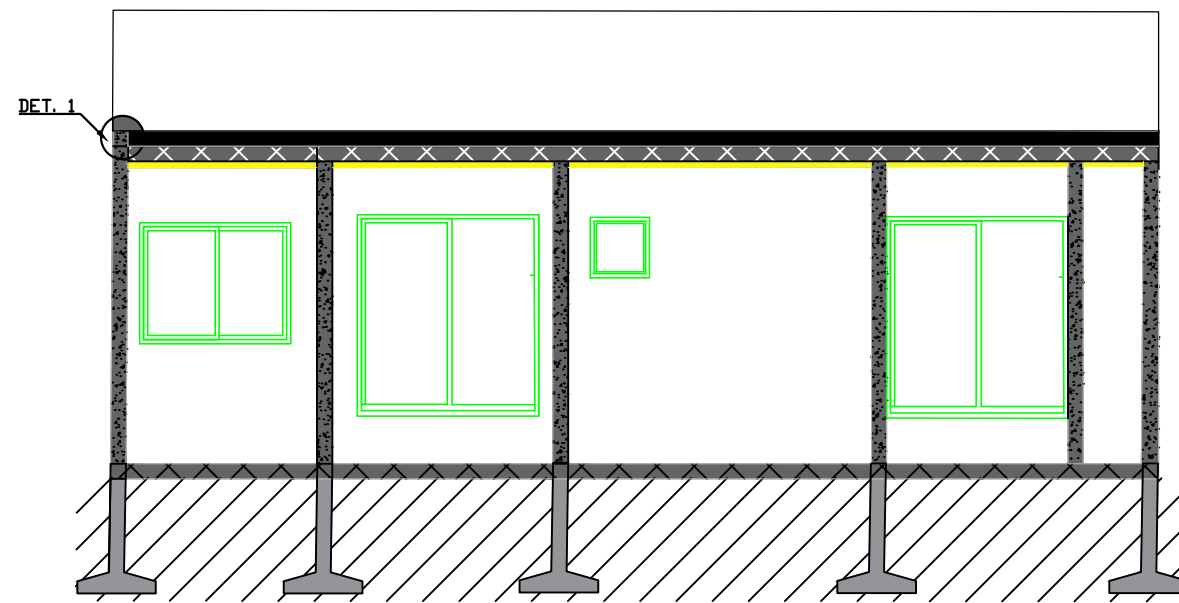
<p>ETEC JM</p>	ASSUNTO: PLANTA REVESTIMENTO PAREDE			ESCALA: 1:75	FOLHA: 01/01
	ALUNO(A): ANANDA, CECÍLIA, SABRINA E YASMIN			RM:	
	CURSO: EDIFICAÇÕES	SÉRIE: 3B	DATA: 27/11/25	PROFESSOR: ALINE E MARÍLIA	



<p>ETEC JM</p>	ASSUNTO: PLANTA ESTRUTURAL			ESCALA: 1:75	FOLHA: 01/01
	ALUNO(A): ANANDA, CECÍLIA, SABRINA E YASMIN			RM:	
	CURSO: EDIFICAÇÕES	SÉRIE: 3B	DATA: 27/11/25	PROFESSOR: ALINE E MARÍLIA	

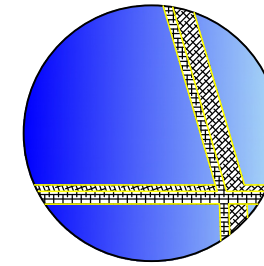


1 DET. 1
ESCALA 1:50



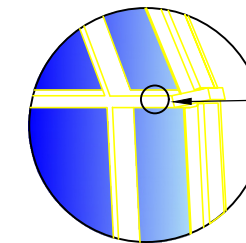
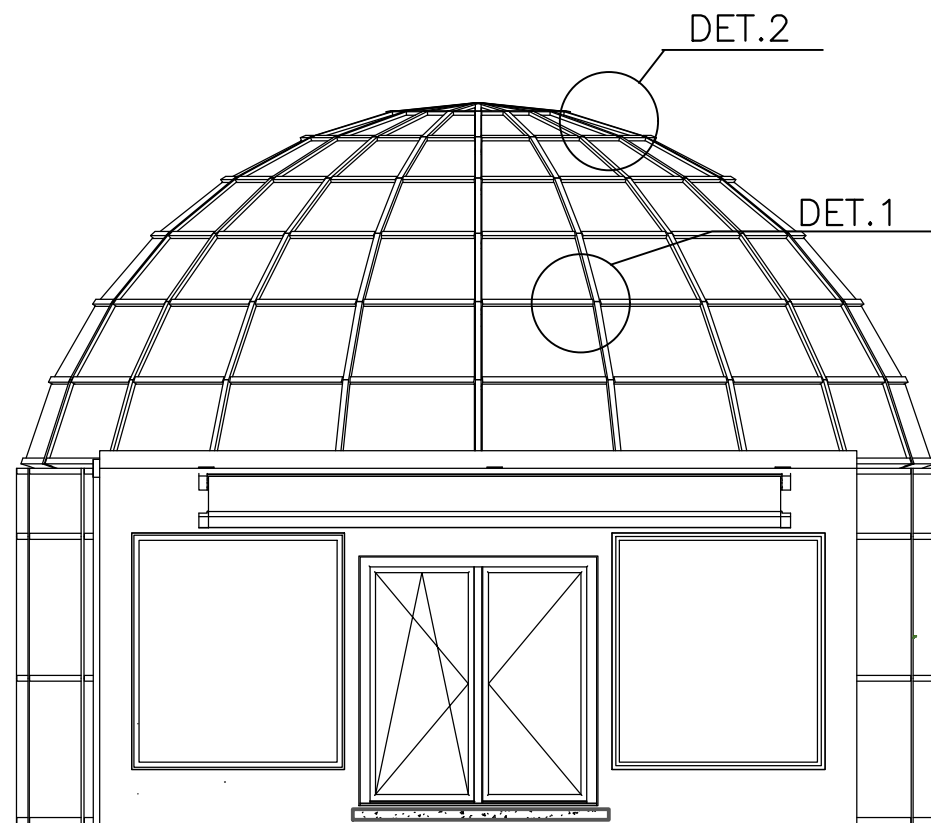
1 CORTE AA
ESCALA 1:50

<p>ETEC JM</p>	ASSUNTO: DETALHAMENTOS ESTRUTURAL			ESCALA: 1:75	FOLHA: 01/01
	ALUNO(A): ANANDA, CECÍLIA, SABRINA E YASMIN			RM:	
	CURSO: EDIFICAÇÕES	SÉRIE: 3B	DATA: 27/11/25	PROFESSOR: ALINE E MARÍLIA	



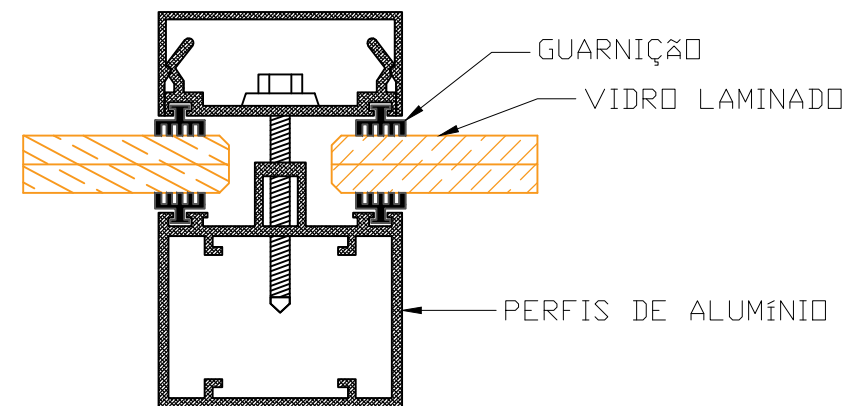
VIDRO LAMÍNADO
ESTRUTURA METÁLICA

1 DET.1
ESCALA 1:20



PERFIL DE ALUMÍNIO

2 DET.2
ESCALA 1:20



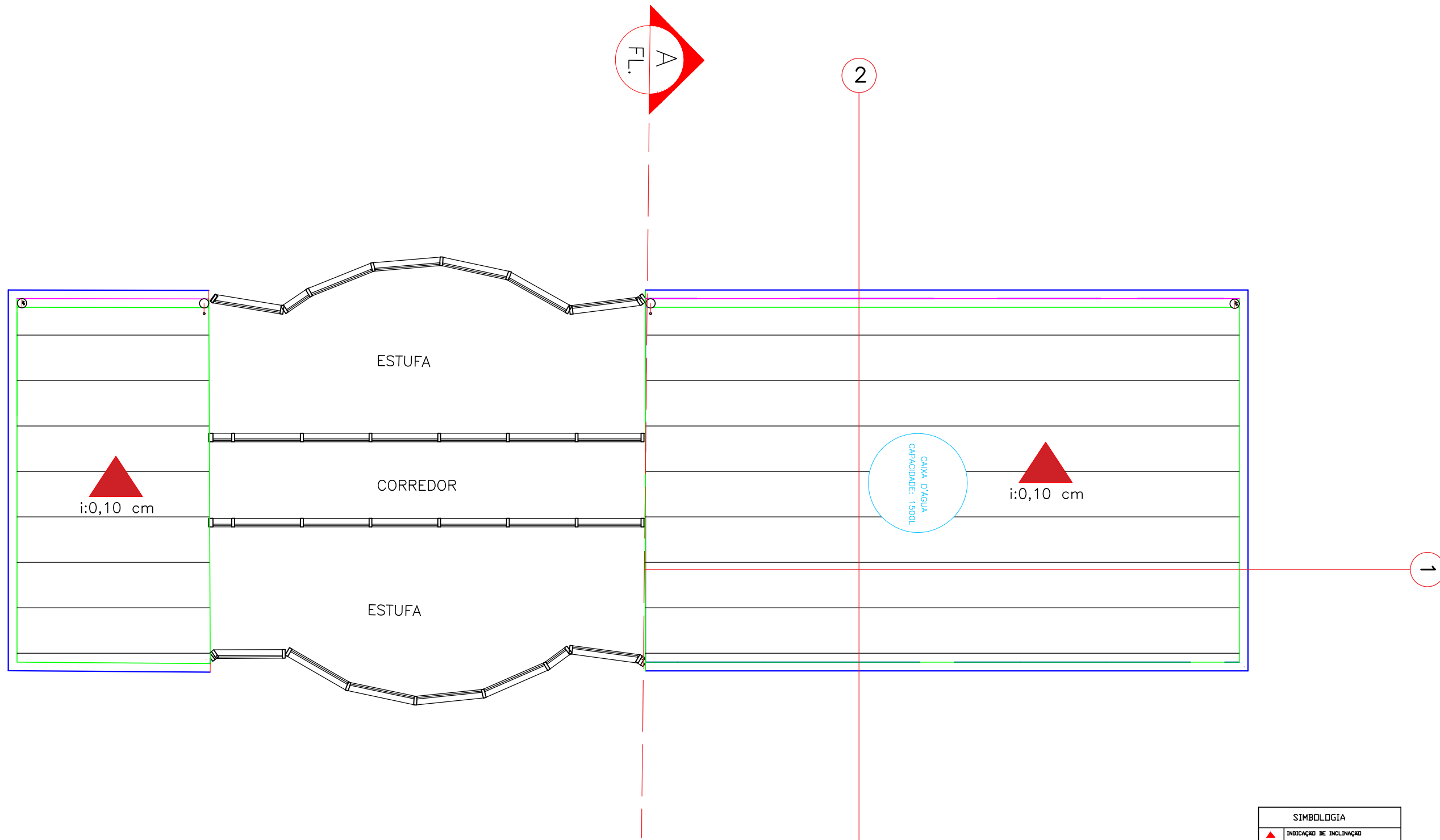
GUARNIÇÃO

VIDRO LAMINADO

PERFIS DE ALUMÍNIO

3 PERFIL DE ALUMÍNIO

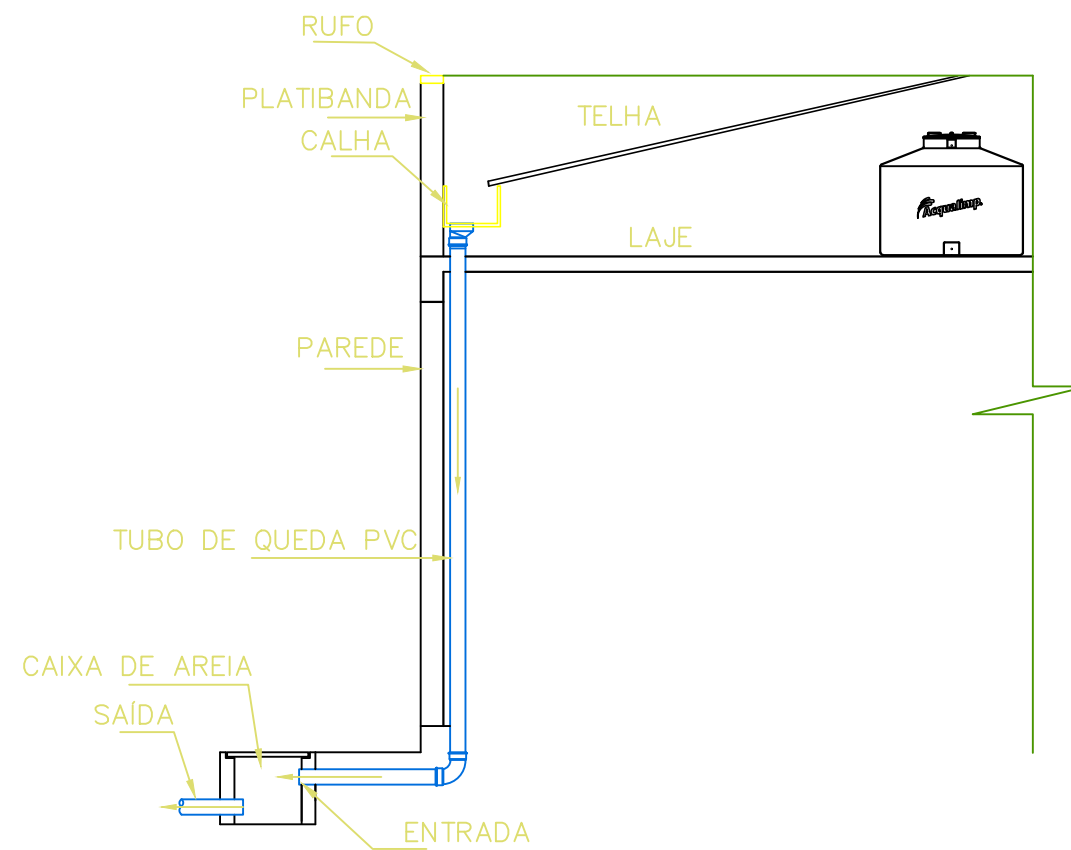
ETEC JM	ASSUNTO: DETALHAMENTOS ESTUFA			ESCALA: 1:75	FOLHA: 01/01
	ALUNO(A): ANANDA, CECÍLIA, SABRINA E YASMIN			RM:	
	CURSO: EDIFICAÇÕES	SÉRIE: 3B	DATA: 27/11/25	PROFESSOR: ALINE E MARÍLIA	



SIMBLOGIA	
	INDICAÇÃO DE INCLINAÇÃO
	INDICAÇÃO DE DESCIDA DA TUBULAÇÃO
	TUBO DESCIDA AGUA PLUVIAL
	CALHA
	PAREDE
	TELHA

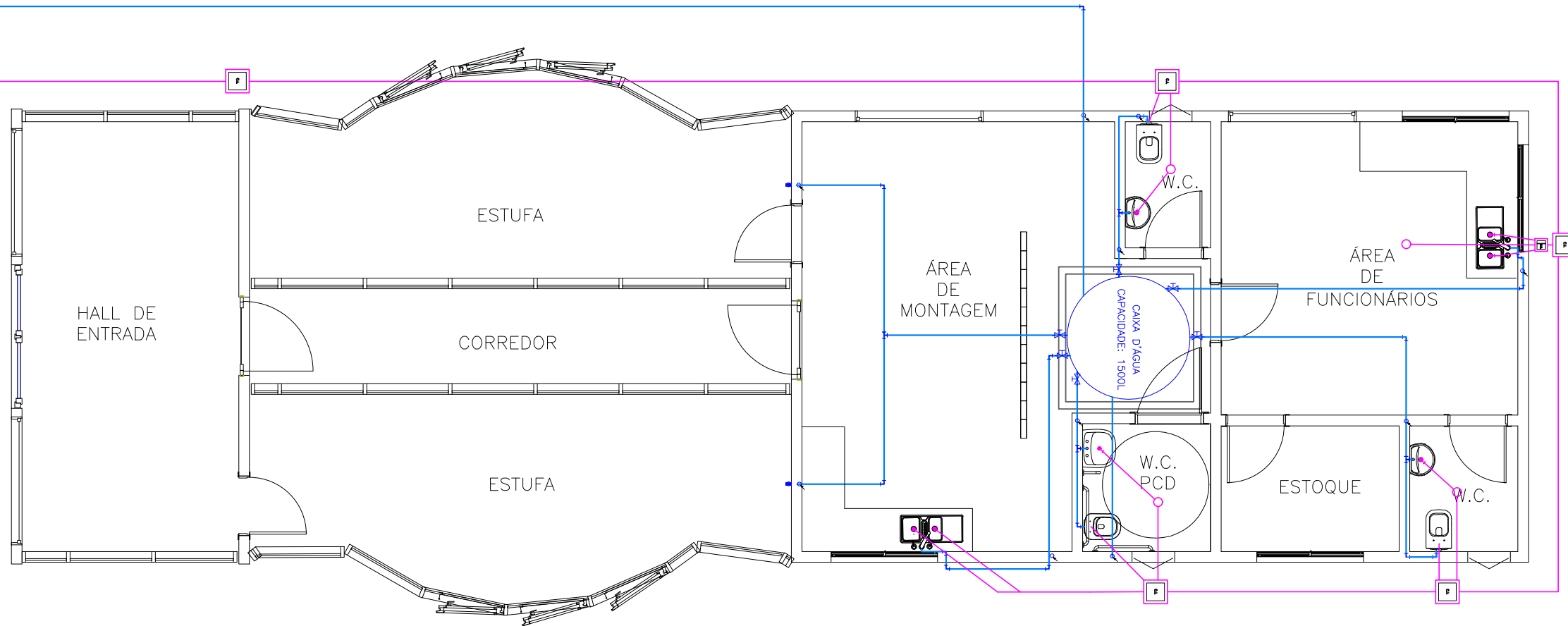


<p>ETEC JM</p>	ASSUNTO: PLANTA PLUVIAL			ESCALA: 1:75	FOLHA: 01/01
	ALUNO(A): ANANDA, CECÍLIA, SABRINA E YASMIN			RM:	
	CURSO: EDIFICAÇÕES	SÉRIE: 3B	DATA: 27/11/25	PROFESSOR: ALINE E MARÍLIA	

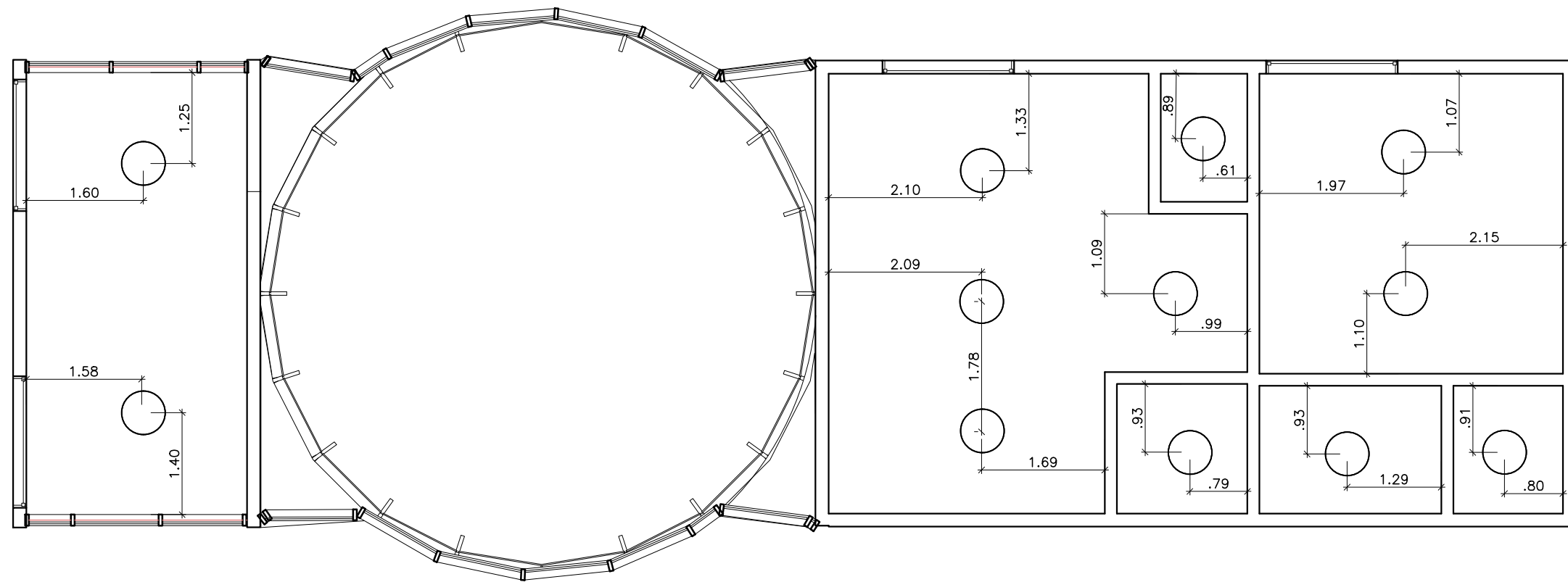


1 CORTE AA
 ESCALA 1:25

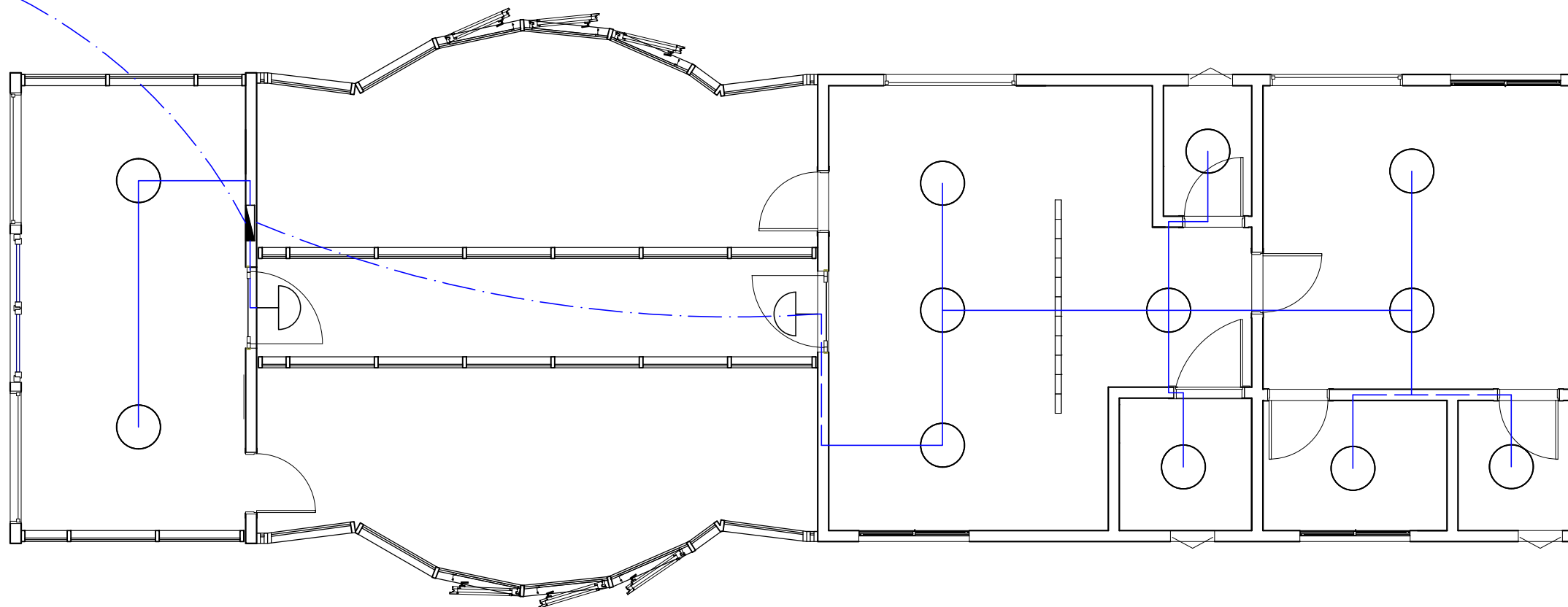
E T E C J M	ASSUNTO: CORTE PLUVIAL			ESCALA: 1:25	FOLHA: 01/01
	ALUNO(A): ANANDA, CECÍLIA, SABRINA E YASMIN			RM:	
	CURSO: EDIFICAÇÕES	SÉRIE: 3B	DATA: 27/11/25	PROFESSOR: ALINE E MARÍLIA	

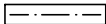
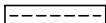
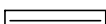


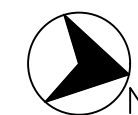
E T E C J M	ASSUNTO: PLANTA HIDRÁULICA		ESCALA: 1:75	FOLHA: 01/01
	ALUNO(A): ANANDA, CECÍLIA, SABRINA E YASMIN		RM:	
	CURSO: EDIFICAÇÕES	SÉRIE: 3B	DATA: 27/11/25	PROFESSOR: ALINE E MARÍLIA



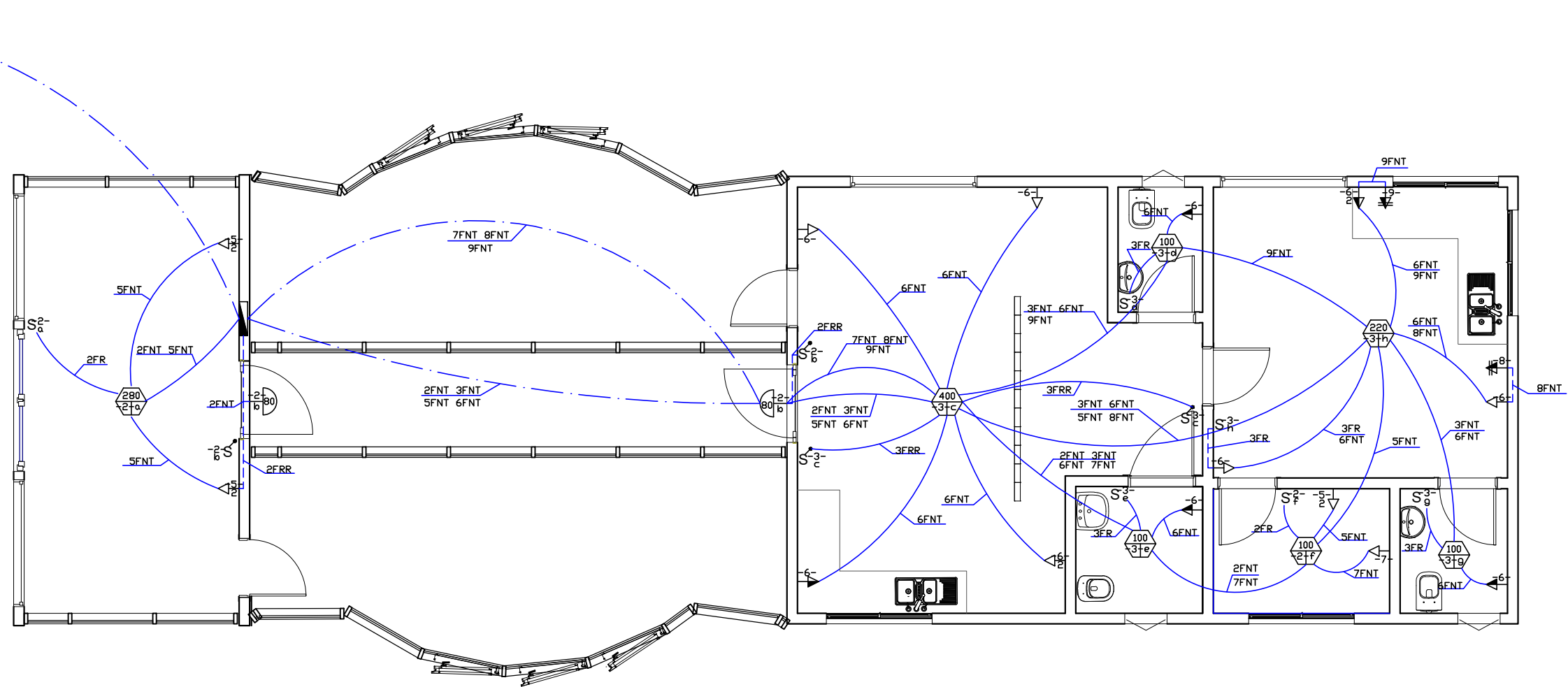
<p>ETEC JM</p>	ASSUNTO: PLANTA LUMINOTECNICA			ESCALA: 1:75	<p>FOLHA: 01/01</p>
	ALUNO(A): ANANDA, CECÍLIA, SABRINA E YASMIN			RM:	
	CURSO: EDIFICAÇÕES	SÉRIE: 3B	DATA: 27/11/25	PROFESSOR: ALINE E MARÍLIA	



-  ELETRODUTO QUE PASSA PELO PISO
-  ELETRODUTO DO CONDUÍTE QUE PASSA PELA PAREDE
-  ELETRODUTO DO CONDUÍTE QUE PASSA PELO FORRO/ LAJE



ETEC JM	ASSUNTO: PLANTA LUMINOTECNICA/ELÉTRICA			ESCALA: 1:75	FOLHA: 01/01
	ALUNO(A): ANANDA, CECÍLIA, SABRINA E YASMIN			RM:	
	CURSO: EDIFICAÇÕES	SÉRIE: 3B	DATA: 27/11/25	PROFESSOR: ALINE E MARÍLIA	



LEGENDA

	PONTO DE LUZ NA PAREDE, COM LÂMPADA INCANDESCENTE, MISTA, A VAPOR, OU FLUORESCENTE COMPACTA.		QUADRO DE MEDIÇÃO
	PONTO DE LUZ NO TETO, COM LÂMPADA INCANDESCENTE, MISTA, A VAPOR, OU FLUORESCENTE COMPACTA.		QUADRO DE DISTRIBUIÇÃO DE FORÇA E LUZ (QDFL)
	S ⁰ / ₂ INTERRUPTOR SIMPLES (UNIPOLAR)	F	INDICAÇÃO CONDUTOR FASE
	S ⁰ / ₂ INTERRUPTOR PARALELO	N	INDICAÇÃO CONDUTOR NEUTRO
	TOMADA BAIXA h=0,30m (F+N+T) 115/127V	R	INDICAÇÃO CONDUTOR RETORNO
	TOMADA MÉDIA h=1,20m (F+N+T) 115/127V	T	INDICAÇÃO CONDUTOR TERRA
	TOMADA MÉDIA h=1,20m (2F+T) - 220V		ELETRODUTO QUE PASSA PELO PISO
			ELETRODUTO DO CONDUITE QUE PASSA PELA PAREDE
			ELETRODUTO DO CONDUITE QUE PASSA PELO FORRO/ LAJE



<p>ETEC JM</p>	ASSUNTO: PLANTA ELÉTRICA	ESCALA: 1:75	FOLHA: 01/01
	ALUNO(A): ANANDA, CECÍLIA, SABRINA E YASMIN	RM:	
	CURSO: EDIFICAÇÕES	SÉRIE: 3B	DATA: 27/11/25

