

Guia 1

QUIMERA- COLEÇÃO UTOPIA

ELENNE DIAS PIRES ¹

RODRIGO RED

LAURA PASSAIA

ORIENTADORA: Prof^a. MÉRCIA LOPES ²

CO-ORIENTADORA: Prof^a. Me. ROSELI GARCIA PEDRETTI ²

RESUMO

O projeto Utopia apresenta uma coleção de moda inspirada nas vanguardas Surrealismo e Futurismo, unindo o imaginário dos sonhos à estética tecnológica. O objetivo foi criar peças que expressem autenticidade, voltadas para um público alternativo.

A pesquisa envolveu o estudo das duas manifestações artísticas e sua aplicação na moda contemporânea, explorando cores, texturas e materiais que transmitisse essa fusão entre o surreal e o futurista. O processo criativo incluiu o desenvolvimento de protótipos, testes de tecidos e construção de looks divididos em três fases: humana, transição e paralela, representando autoconhecimento e aceitação.

Palavras-chave: estranheza, liberdade, autoexpressão, rebeldia, identidade.

¹ Pós-Graduada em Moda e Negócios e Design de Moda pelo Centro de Ensino Superior Maringá, atua como docente orientadora de TCC na área de Modelagem do Vestuário.

² Mestre em Gestão e Desenvolvimento de Educação Profissional pelo Centro Estadual de Educação e Tecnológica Paula Souza, pós-graduada em Línguas Portuguesa e Inglesa e suas Literaturas.

ABSTRACT

The Utopia project presents a fashion collection inspired by the avant-garde movements of Surrealism and Futurism, blending dreamlike imagery with technological aesthetics. The aim was to create pieces that express authenticity and resonate with an alternative audience.

The research explored both artistic movements and their application in contemporary fashion, examining colors, textures, and materials capable of conveying the fusion between surreal and futuristic concepts. The creative process included the development of prototypes, fabric testing, and the construction of looks divided into three phases: human, transitional, and parallel. Each represents self-awareness and acceptance.

Keywords: strangeness, freedom, self-expression, rebellion, identity.

1. INTRODUÇÃO

A coleção Utopia, de primavera/verão, da marca Quimera, tem como inspiração as vanguardas europeias Surrealismo e Futurismo, retratando um universo onírico e de devaneio surreal. Seu público-alvo são colecionadores de moda e entusiastas do meio alternativo, com faixa etária entre 17 e 25 anos.

O Surrealismo propõe a valorização da fantasia, da loucura, da imaginação e da criatividade, explorando o subconsciente, os sonhos e o irracional como formas de criar uma nova expressão artística. Já o movimento Futurismo propunha uma ruptura radical com o passado, celebrando a tecnologia, a velocidade e o dinamismo da vida moderna.

A coleção apresentada neste Trabalho de Conclusão de Curso (TCC) representa a fusão dessas duas vanguardas, incorporando estéticas como a estranheza, o cyberpunk e o underground.

No primeiro estágio do processo de criação, foi identificadas características do Futurismo que dialogam com o Surrealismo, a fim de desenvolver uma estética própria para a coleção Quimera. Foram utilizados elementos como peças bem estruturadas, texturas variadas, cores vibrantes, tons prateados e componentes considerados irrealistas e fantasiosos ao mundo real.

2. SURREALISMO e FUTURISMO

O Surrealismo, uma das mais ousadas vanguardas europeias do século XX, propôs uma revolução na arte ao buscar liberar o inconsciente e transformar sonhos, desejos e pensamentos automáticos em criações artísticas. A arte surrealista incorporou o fantástico às obras, rompendo com a exigência de limites, coerência ou definições rígidas.

Por sua vez, o Futurismo apresentou uma ruptura radical com o passado, exaltando a tecnologia, a velocidade e o dinamismo da vida moderna. Esse movimento artístico e literário surgiu no início do século XX, com a publicação do Manifesto Futurista. Fascinados pela ideia de dinamismo, os futuristas buscavam representar ritmos e movimentos a partir de imagens, poemas e manifestos. Ademais, glorificavam a fusão entre o humano e a máquina, enfatizando a força transformadora do progresso.

2.1. A ESCOLHA DO TEMA

A seleção das vanguardas artísticas que fundamentam este projeto ocorreu com base em um conceito que remete ao etéreo, surreal, utópico e, por vezes, considerado incomum ou até mesmo estranho por determinados grupos. O objetivo é proporcionar representatividade a esse público e a indivíduos com estilos alternativos, que frequentemente são vistos de forma negativa e pejorativa. A coleção proposta busca transmitir um princípio de reconforto a essas pessoas, valorizando sua identidade e expressão.

Considerando esses aspectos, optou-se pelos movimentos Surrealismo e Futurismo, cujas principais características se alinham de maneira consistente à proposta criativa e conceitual aqui desenvolvida.

2.2. A COLEÇÃO

A coleção é composta por trajes autênticos e extravagantes, caracterizados pelo uso de cores vibrantes, recortes, elementos metalizados, rasgos, texturas variadas, diversos aviamentos, estampas e componentes em alto-relevo.

O primeiro look foi escolhido com base em elementos considerados formais e mais sérios. Enquanto o segundo já começa a apresentar sinais da transição do personagem que se reencontra com ele mesmo, com peças mais autênticas e criativas. Finalizamos com o terceiro look conceitualmente mais paralelo e utópico, com o indivíduo finalmente descobrindo a si mesmo internamente. Possuindo peças mais surreais, extravagantes e cores marcantes.

Como forma de expressão para além das roupas, temos os acessórios, parte importante da nossa coleção. Nesse painel introduzimos elementos excêntricos e até bizarros, para representar nosso conceito. Como parte dessa coleção utilizamos muitos adereços em prata, spikes e relógios.

No painel de cabelo, optamos por representar os cortes e cores das nossas modelos. Além de serem mais alternativos, como buscamos, queríamos trazer a estética que pensamos para o editorial final.

Já sobre as maquiagens escolhidas, decidimos por definir looks que refletem a fusão entre o surrealismo e o futurismo, com traços gráficos, cores intensas e efeitos metálicos que expressam poder, autenticidade e transformação.

Figura 1: Coleção Utopia



Fonte: Autores próprios, 2025.

3. METODOLOGIA

As peças finais foram inicialmente produzidas em tecido de algodão cru, com o objetivo de criar protótipos que possibilitassem ajustes e correções, garantindo maior precisão e qualidade na confecção do produto final.

A ficha técnica consiste em um documento informativo que reúne especificações essenciais para a produção de uma peça. Nela estão descritos dados referentes ao consumo de material, tecidos, numeração, aviamentos, estampas e valores. As fichas foram elaboradas de modo a reunir fielmente todas as informações referentes à coleção.

A escolha dos tecidos ocorreu de acordo com os conceitos que fundamentam os movimentos Surrealismo e Futurismo, buscando materiais capazes de transmitir a essência dessas duas vanguardas. Nesse contexto, o Couro Sintético Metálico foi selecionado por remeter a uma estética futurista e tecnológica, assim como o uso de correntes e spikes. Já no que se refere ao Surrealismo, priorizou-se a utilização dos tecidos Matelassê e Pelúcia, de modo a traduzir a atmosfera onírica e uma estética de caráter animalesco. Além disso, buscou-se selecionar materiais que representassem as diferentes fases propostas para a coleção e a narrativa desenvolvida: fase humana, fase de transição e fase paralela. Assim, foram escolhidos tecidos que, em determinados momentos, transmitissem uma energia mais formal e estruturada, e, em outros, uma estética mais surreal, marcada pela ideia de libertação e de aceitação plena da identidade individual.

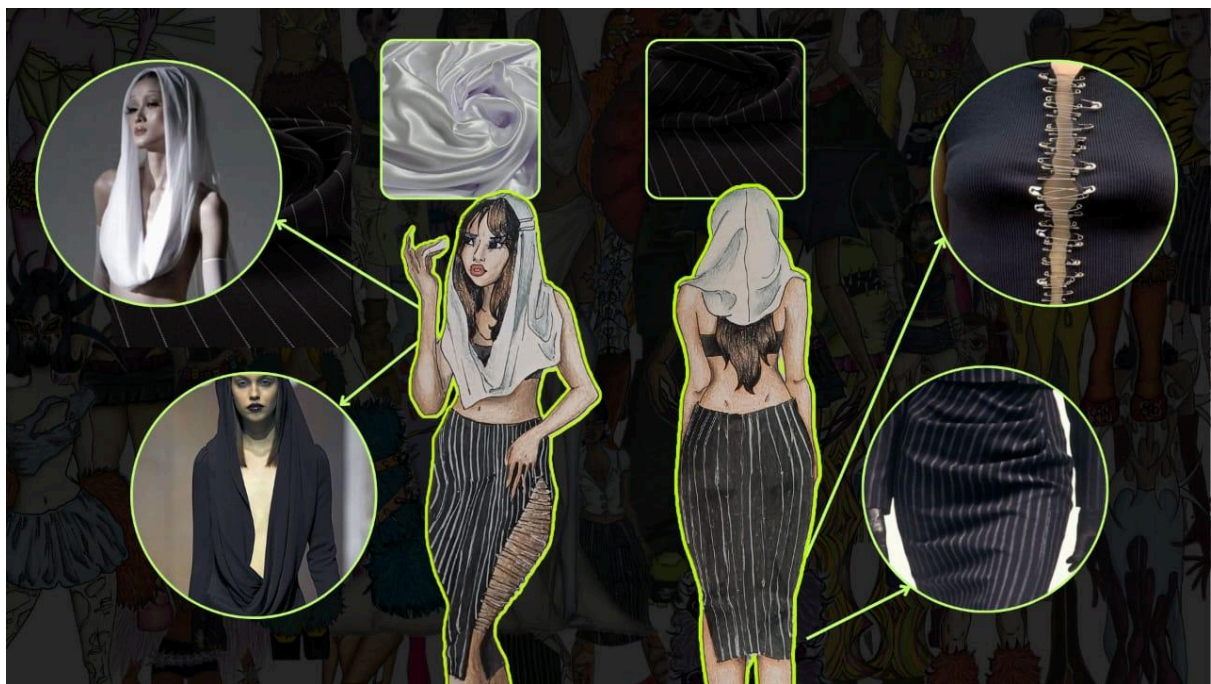
3.1 PROCESSO DE PESQUISA, E CRIAÇÃO

O processo de pesquisa teve início com o estudo das vanguardas Surrealismo e Futurismo, analisando suas principais características e como poderiam ser aplicadas à coleção. Foram pesquisadas obras, manifestos e referências visuais que inspiraram a fusão entre o onírico e o tecnológico. A partir

disso, foram elaborados painéis de inspiração e testes de materiais, explorando cores, texturas e formas que traduzissem o conceito proposto para a coleção.

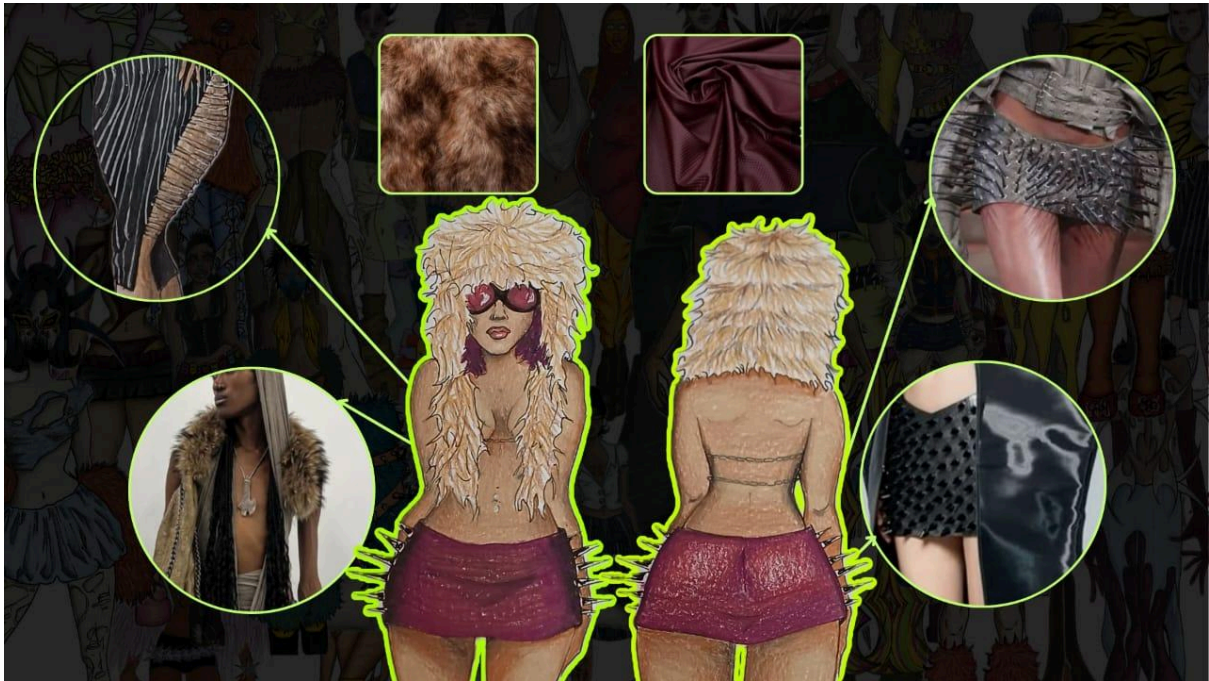
A criação desenvolveu-se de forma progressiva, desde a definição do tema e escolha dos tecidos até a confecção dos protótipos em algodão cru, permitindo ajustes e aprimoramentos no produto final. Cada look foi pensado para representar as três fases da narrativa: fase humana, fase de transição e fase paralela- simbolizando a evolução e autodescoberta do indivíduo.

Figura 2: Referências Look Fase Humana



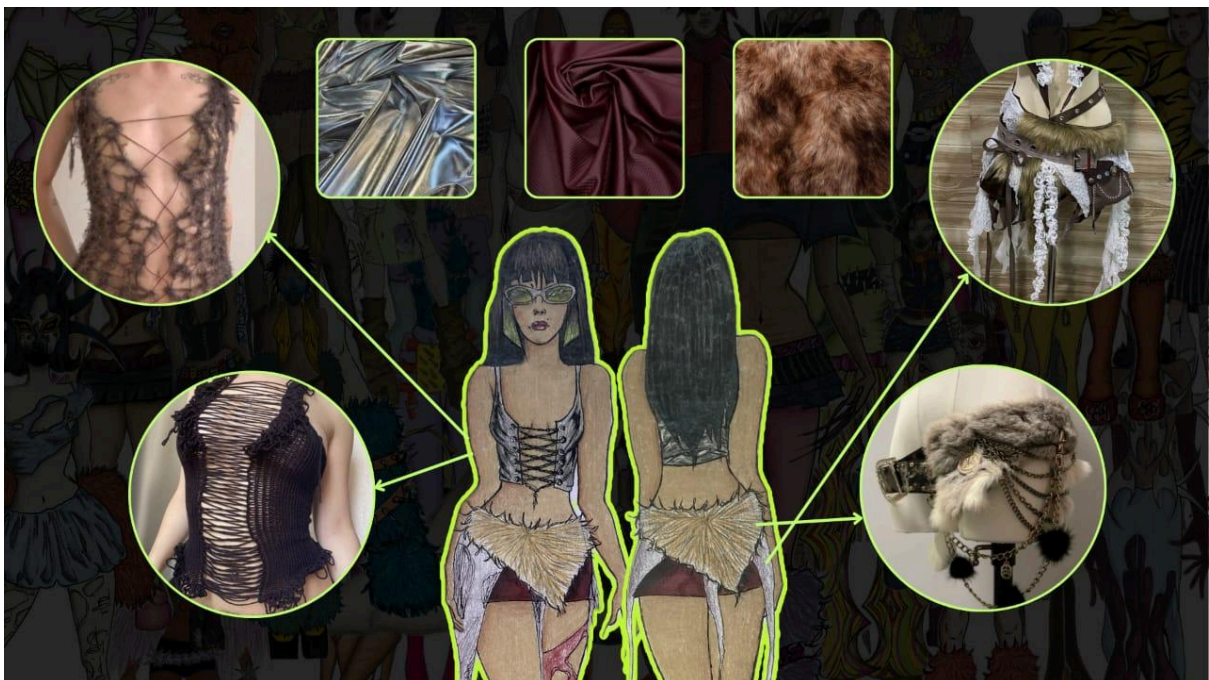
Fonte: Autores próprios, 2025.

Figura 3: Referências Look Fase Transição



Fonte: Autores próprios, 2025.

Figura 4: Referências Look Fase Paralela



Fonte: Autores próprios, 2025.

Figura 5: Ficha Técnica- Top Drapeado

Matéria-prima principal

Tecido	Composição	Cor	Largura	Fornecedor	Consumo	Preço/metro	Preço Total
Musseline Toque de Seda	100% Poliéster	Branco	1,50m	Betel	1,0m	R\$18,90	R\$28,35

Total preço dos tecidos: R\$28.35

Total preço dos tecidos: R\$28,35

Matéria-prima secundária

[illegible]

Total preço dos aviamentos: R\$4,49

[illegible]

Beneficiamentos	Local	Fornecedor	Custo	Cores			
				1	2	3	4
Estamparia							
Tingimento							
Lavagem							



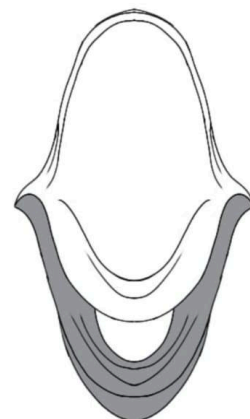
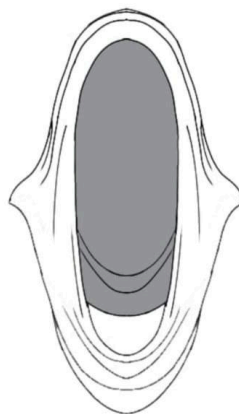
JOSÉ ROCHA MENDES
ESCOLA TÉCNICA ESTADUAL

Empresa: Quimera	Segmento: Underground	Referência 01
Designer: Elenne, Laura, Rodrigo	Estação: Primavera / Verão	
Produto: Top fluido de seda	Tamanho da peça: P	

01

FRENTE

COSTAS



Descrição do modelo: Top fluido com toque de seda

Fonte: Autores próprios, 2025.

Figura 6: Ficha Técnica- Saia Midi

[illegible]


Fonte: Autores próprios, 2025.

Figura 7: Ficha Técnica- Top Pelúcia

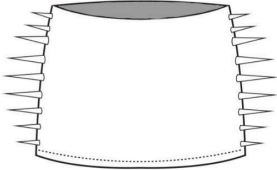
[illegible]

Fonte: Autores próprios, 2025.

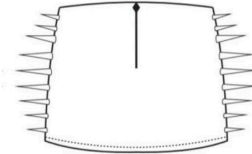
Figura 8: Ficha Técnica- Saia Reta c/ Spikes

	Empresa: Quimera	Segmento: Underground	Referência 04
	Designer: Elenne, Laura, Rodrigo	Estação: Primavera / Verão	
	Produto: Mini saia marsala c/ spikes	Tamanho da peça: 42	

FRENTE



COSTAS



Descrição do modelo: Mini saia reta de couro sintético em cor marsala com spikes nas laterais e zíper invisível para fechamento na parte de trás da peça.

Matéria-prima principal

Tecido	Composição	Cor	Largura	Fornecedor	Consumo	Preço/ metro	Preço Total
Couro sintético textura croco	100% Poliuretano	Marsala	1,5m	Maximus Tecidos	1,4m	R\$89,10	R\$149,90




Total preço dos tecidos: R\$149,90

Matéria-prima secundária

[illegible]

Total preço dos aviamentos: R\$45,68

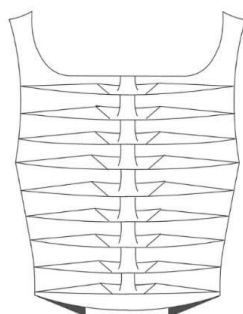
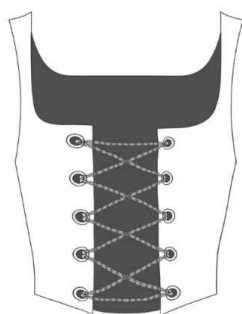
[illegible]

Beneficiamentos	Local	Fornecedor	Custo	Cores			
Estamparia				1	2	3	4
Tingimento							
Lavagem							

Fonte: Autores próprios, 2025.

Figura 9: Ficha Técnica- Top Metálico

 <p>JOSÉ ROCHA MENDES ENGENHARIA E PROJETOS</p>	Empresa: Quimera	Segmento: Underground	Referência 05
	Designer: Elenne, Laura, Rodrigo	Estação: Primavera / Verão	
	Produto: Top efeito costela	Tamanho da peça: 36	



Descrição do modelo: Top de couro sintético metálico prata com relevos nas costas.

Matéria-prima principal

Tecido	Composição	Cor	Largura	Fornecedor	Consumo	Preço/ metro	Preço Total
Couro sintético Metálico	100% Poliéster	Prata	2,5m	Só Tecidos	1,5m	R\$29,90	R\$74,75

Total preço dos tecidos: R\$74,75

Matéria-prima secundária

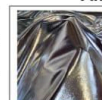
[illegible]

Total preço dos aviamentos: R\$43,02	
--------------------------------------	--

Numeração / Quantidade

[illegible]


Amostras



Beneficiamentos	Local	Fornecedor	Custo
-----------------	-------	------------	-------

Beneficiários	Local	Fornecedor	Custo
Estamparia			
Tingimento			
Lavagem			

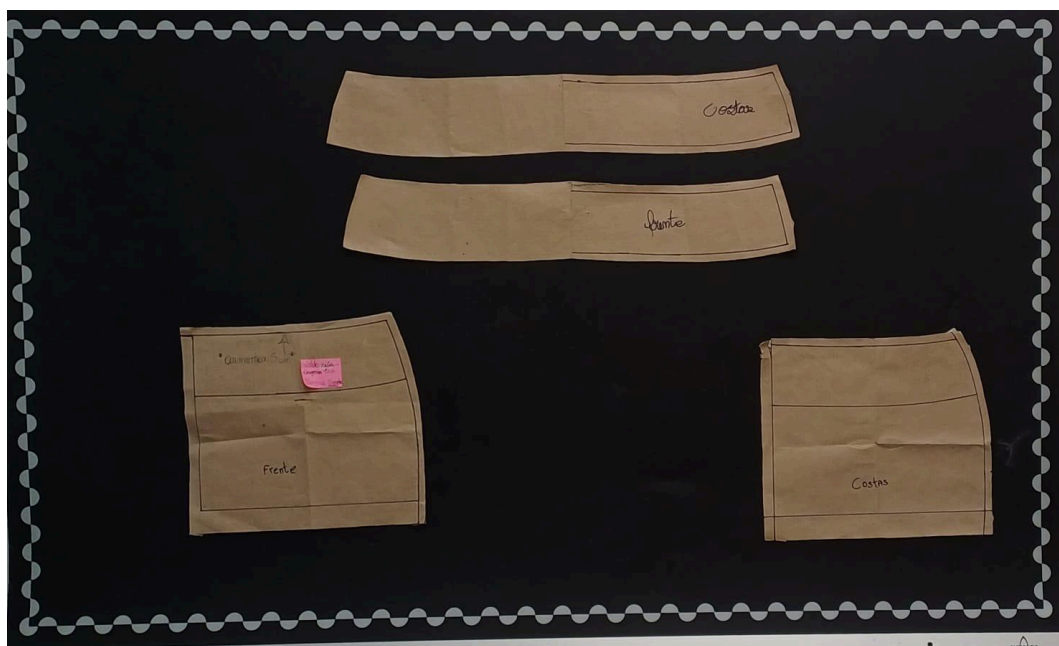
Cores

1	2	3	4
			

Fonte: Autores próprios, 2025.

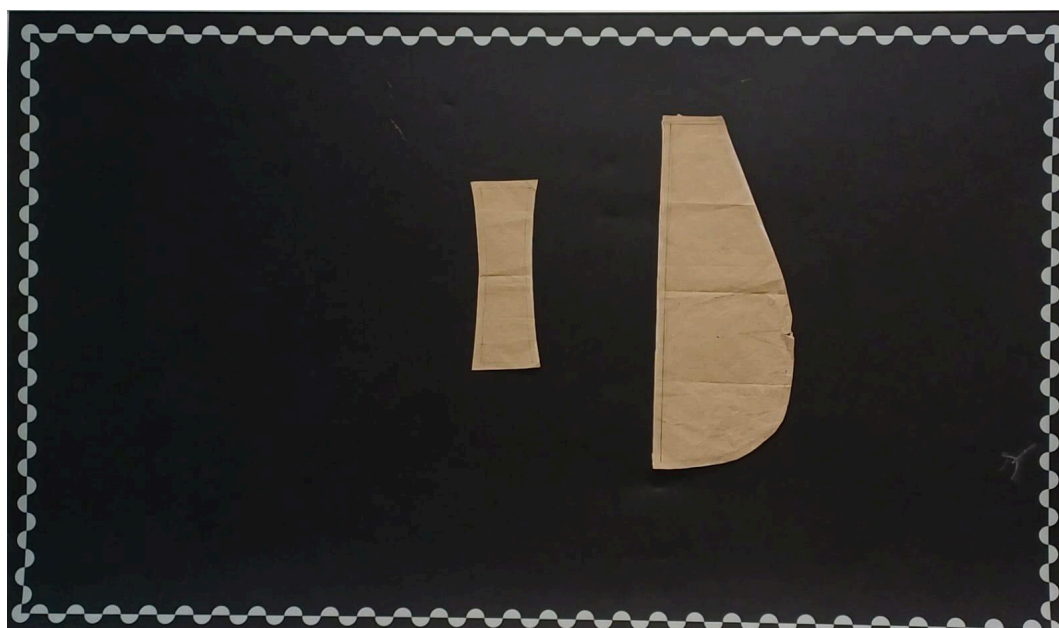
[illegible]

Figura 11: Molde Saia Reta c/ Spikes



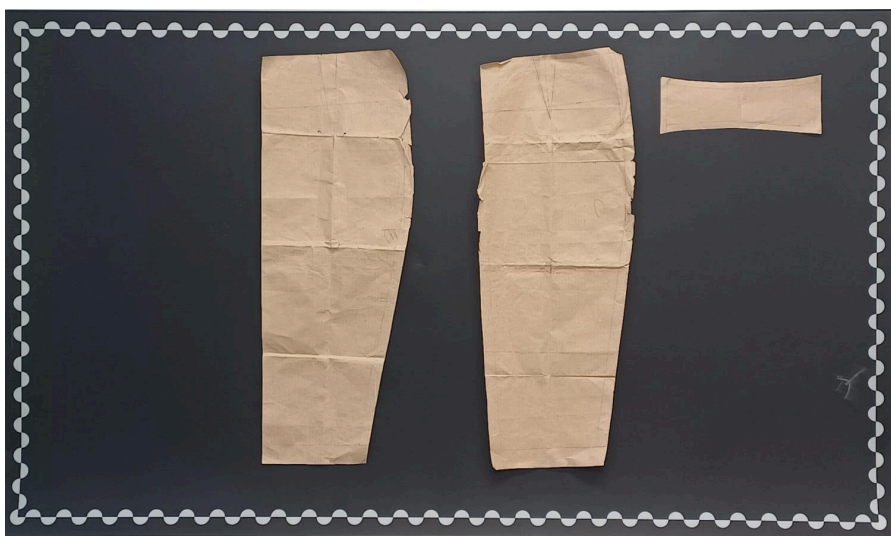
Fonte: Autores próprios, 2025.

Figura 12: Molde Top Pelúcia



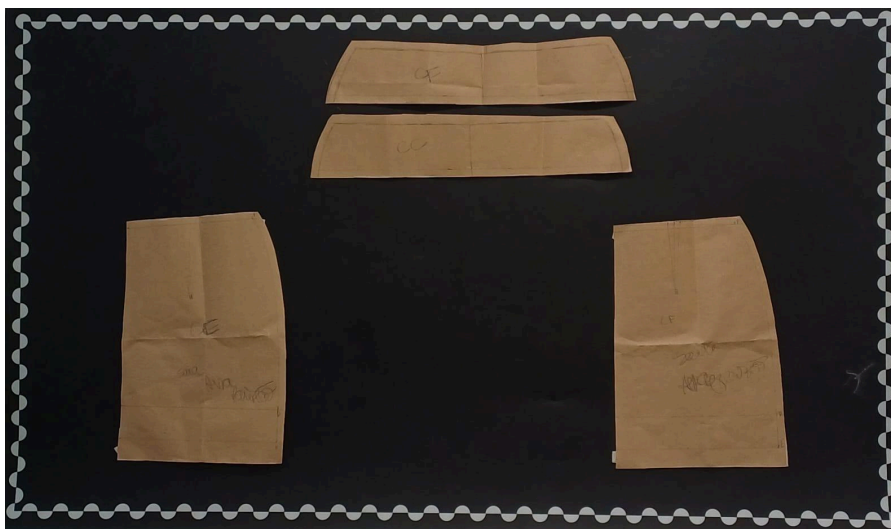
Fonte: Autores próprios, 2025.

Figura 13: Molde Saia Midi



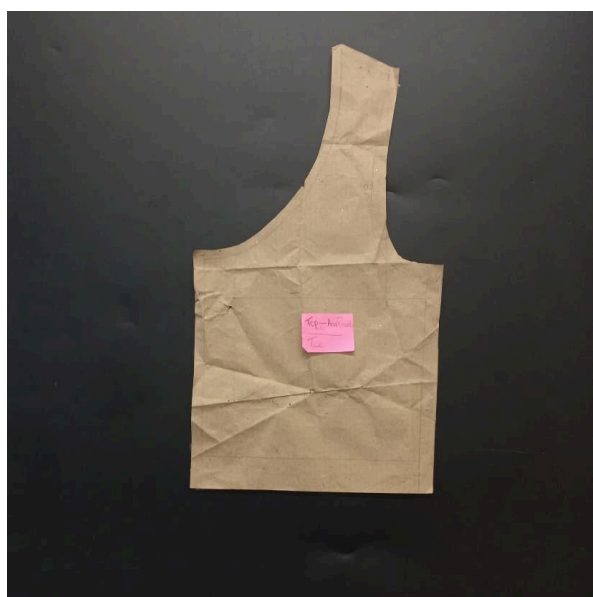
Fonte: Autores próprios, 2025.

Figura 14: Molde Saia Reta c/ Pelúcia



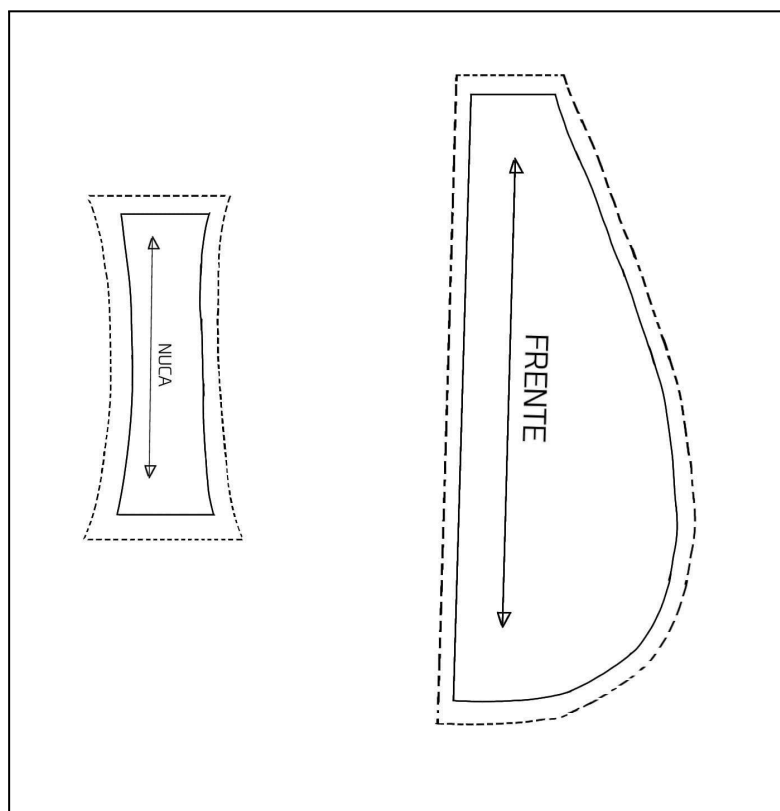
Fonte: Autores próprios, 2025.

Figura 15: Molde Top Metálico



Fonte: Autores próprios, 2025.

Figura 16: Molde digitalizado Top Pelúcia



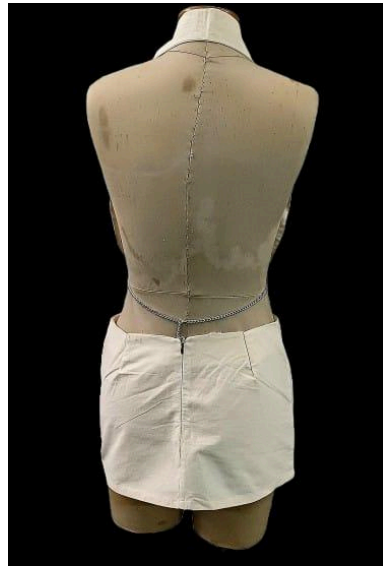
Fonte: Autores próprios, 2025.

Figura 17: Protótipo Look- Fase Humana



Fonte: Autores próprios, 2025.

Figura 18: Protótipo Look- Fase Transição



Fonte: Autores próprios, 2025.

Figura 19: Protótipo Look- Fase Paralelo



Fonte: Autores próprios, 2025.

Figura 20: Peças Finais



Fonte: Silva, Gustavo. 2025

Figura 22: Peças Finais



Fonte: Silva, Gustavo. 2025

Figura 21: Peças Finais



Fonte: Silva, Gustavo. 2025

Figura 23: Peças Finais



Fonte: Silva, Gustavo. 2025

Figura 24: Peças Finais



Fonte: Silva, Gustavo. 2025

Figura 25: Peças Finais



Fonte: Silva, Gustavo. 2025

Figura 26: Peças Finais



Fonte: Silva, Gustavo. 2025

Figura 27: Peças Finais



Fonte: Silva, Gustavo. 2025

4. CONSIDERAÇÕES FINAIS

A coleção Utopia sintetiza a união entre o Surrealismo e o Futurismo, resultando em criações que exploram o imaginário e a tecnologia como formas de expressão. Durante o processo de pesquisa e criação, foi possível compreender como as vanguardas artísticas podem influenciar a construção estética e simbólica de uma coleção.

A metodologia aplicada, aliando estudos teóricos e experimentações práticas, contribuiu para um resultado coerente com o conceito proposto, evidenciando a evolução criativa e a maturidade no desenvolvimento das peças. O desenvolvimento do projeto possibilitou a construção de uma identidade autoral, marcada pela valorização da liberdade, autenticidade e representatividade. Assim, o trabalho atingiu seu objetivo de traduzir conceitos artísticos em moda, reafirmando o potencial da criação conceitual como meio de comunicação e reflexão estética.

Assim, o trabalho cumpriu o objetivo de valorizar estilos alternativos e identidades que fogem dos padrões convencionais, reforçando a importância da moda como meio de expressão e representatividade. A coleção Utopia demonstra que a união entre o surreal e o futurista pode gerar novas possibilidades estéticas dentro do campo da moda contemporânea.

REFERÊNCIAS

<https://brasilecola.uol.com.br/historiag/surrealismo.htm>

<https://abnt.org.br>

<https://mundoeducacao.uol.com.br/literatura/surrealismo.htm>

<https://www.cnnbrasil.com.br/lifestyle/entenda-que-e-o-surrealismo-e-por-que-ele-est-a-mais-relevante-que-nunca/>

<https://www.tate.org.uk/art/art-terms/s/surrealism>

<https://fastformat.co/>

<https://abnt.org.br/>

<https://www.educamaisbrasil.com.br/enem/artes/surrealismo>

<https://www.portugues.com.br/literatura/surrealismo.html>

<http://enciclopedia.itaucultural.org.br/termo2374/futurismo>

<https://www.casadosaber.com.br/blog/surrealismo-caracteristicas-obras-e-principais-artistas#:~:text=O%20surrealismo%20foi%20uma%20das,pensamentos%20automáticos%20em%20criações%20artísticas.>

<https://www.westwing.com.br/guiar/arte-surrealista/>

<https://vogue.globo.com/moda/noticia/2023/06/a-moda-como-forma-de-expressao-e-identidade.ghhtml>

<https://cfpmoda.com.br/blog/moda-e-arte-o-dialogo-entre-estetica-e-expressao>

<https://arteref.com/movimentos/futurismo-aversao-ao-passado-exaltacao-da-guerra-e-tecnologia/amp/>

