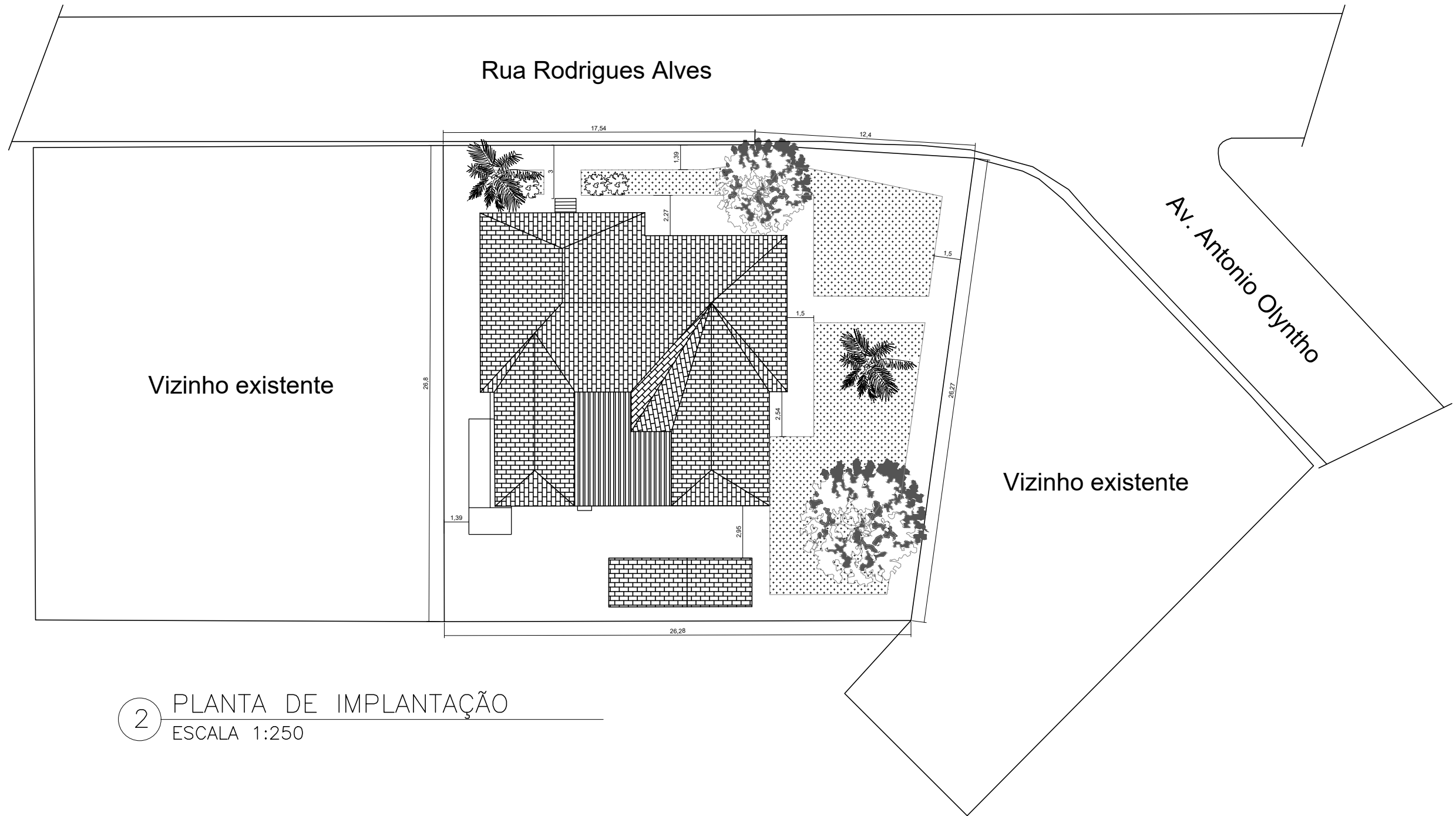
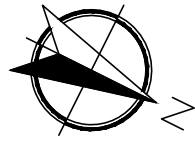


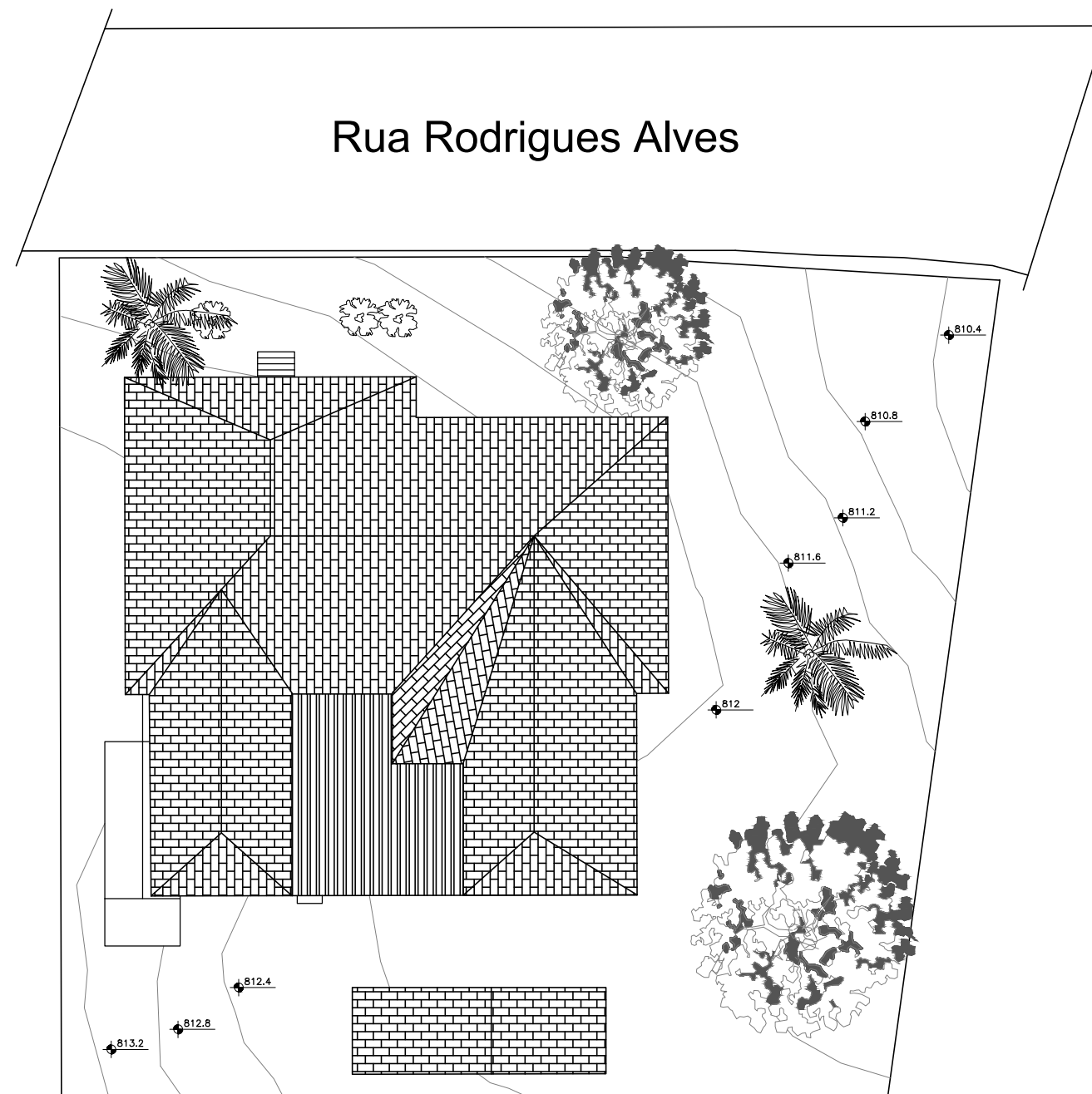
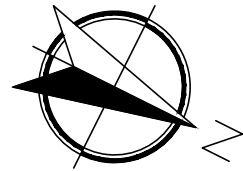
1 PLANTA DE LOCALIZAÇÃO
ESCALA 1:500

ETEC JM	ASSUNTO: PLANTA DE LOCALIZAÇÃO			ESCALA: 1:500	FOLHA: 01/31
	ALUNO: GRUPO CINE VÉU DA NOIVA PARANAPIACABA			RM: (N°)	
	CURSO: EDIFICAÇÕES	SÉRIE: 3°B	DATA: xx.xx.xx	PROFESSOR: ALINE	



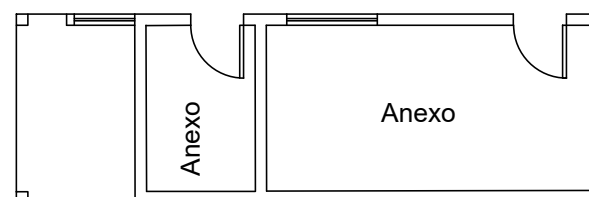
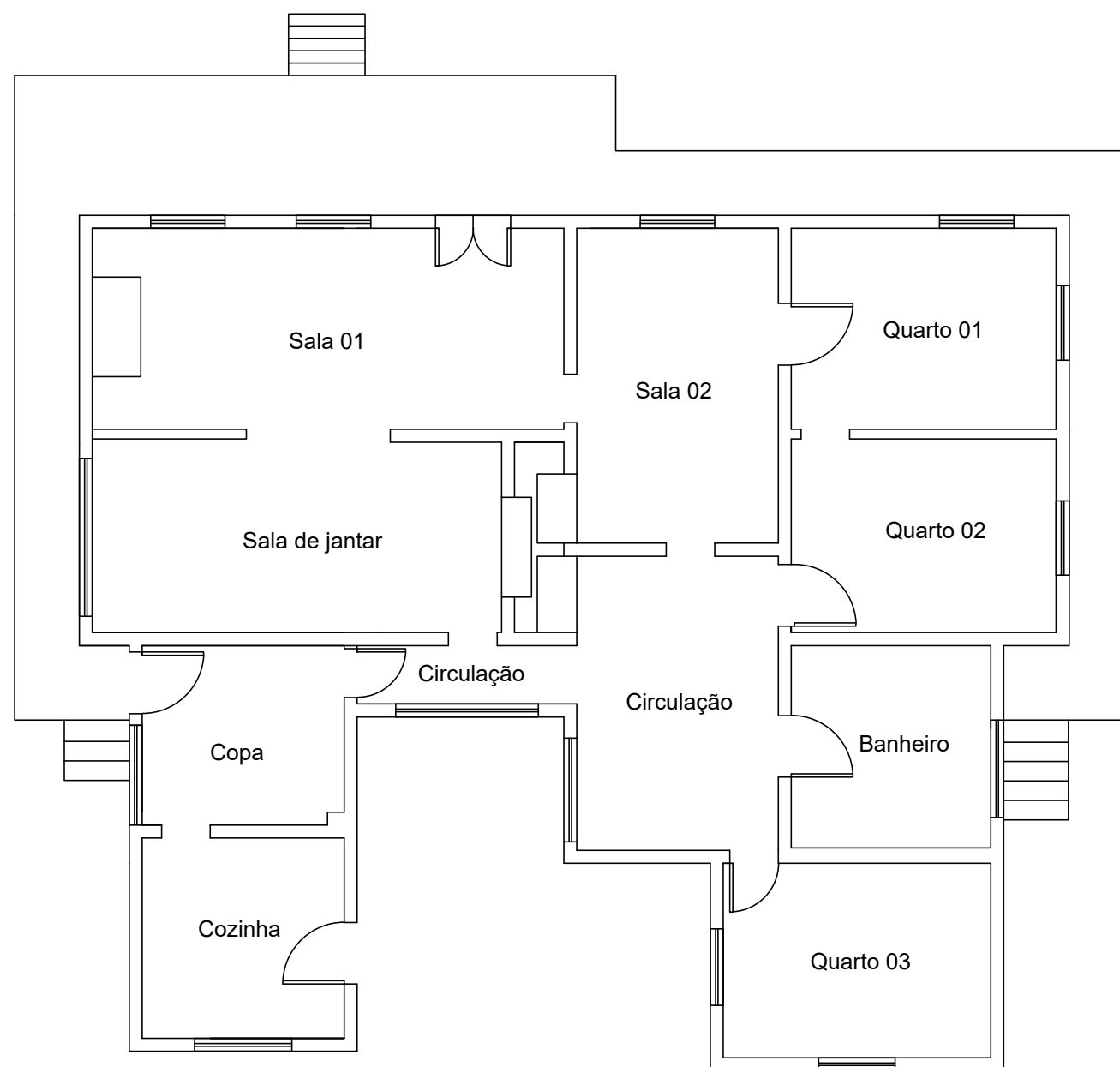
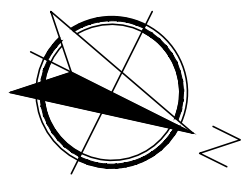
2 PLANTA DE IMPLANTAÇÃO
ESCALA 1:250

ETEC JM	ASSUNTO: PLANTA DE IMPLANTAÇÃO		ESCALA: 1:250	FOLHA: 02/31
	ALUNO: GRUPO CINE VÉU DA NOIVA PARANAPIACABA		RM: (N°)	
	CURSO: EDIFICAÇÕES	SÉRIE: 3°B	DATA: XX.XX.XX	PROFESSOR: ALINE



3 PLANTA BAIXA TOPOGRÁFICA
ESCALA 1:200

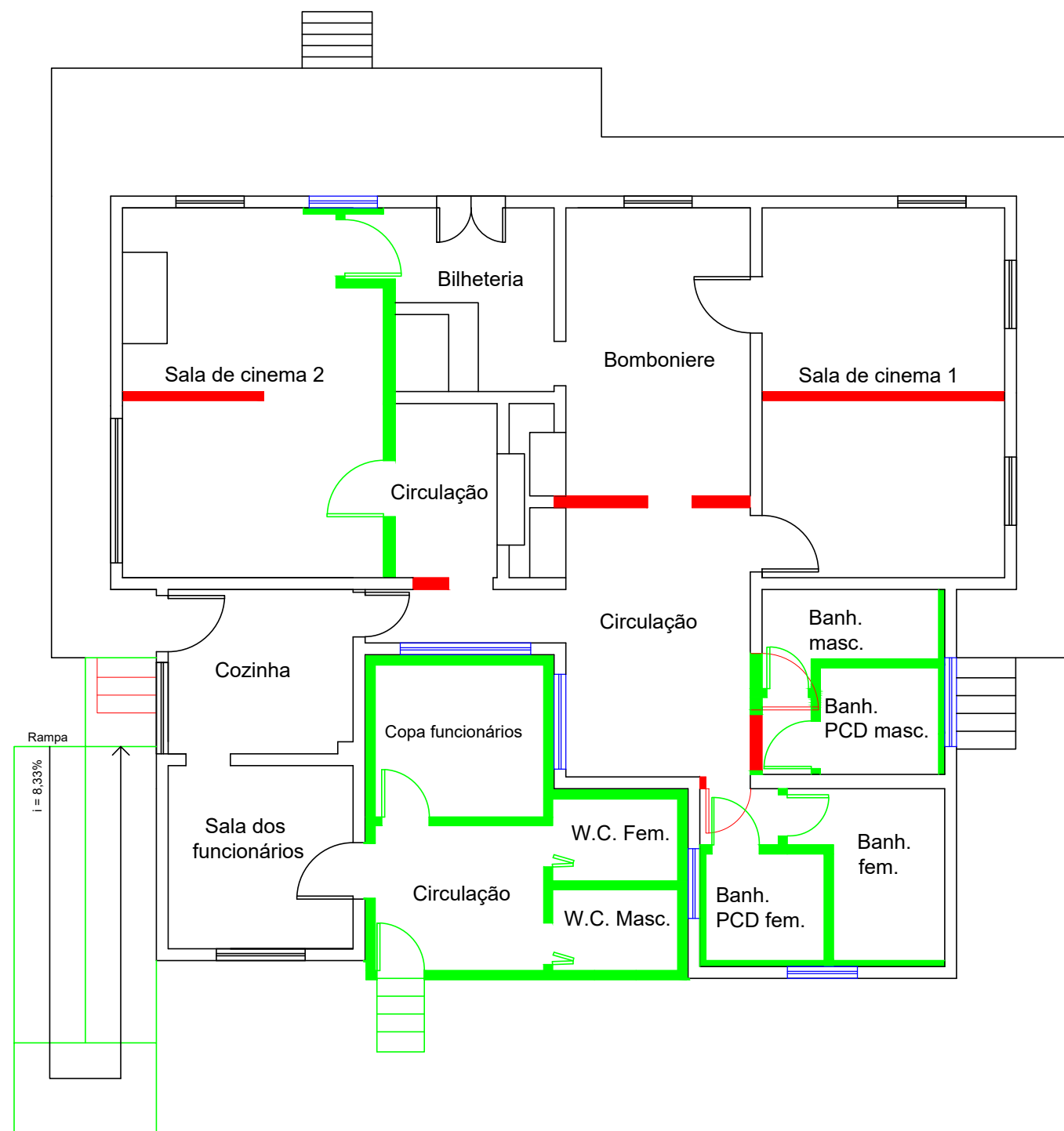
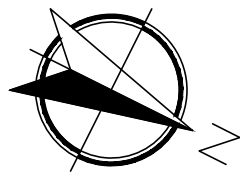
ETEC JM	ASSUNTO: PLANTA BAIXA TOPOGRÁFICA		ESCALA: 1:200	FOLHA: 03/31
	ALUNO: GRUPO CINE VÉU DA NOIVA PARANAPIACABA		RM: (N°)	
	CURSO: EDIFICAÇÕES	SÉRIE: 3°B	DATA: xx.xx.xx	PROFESSOR: ALINE



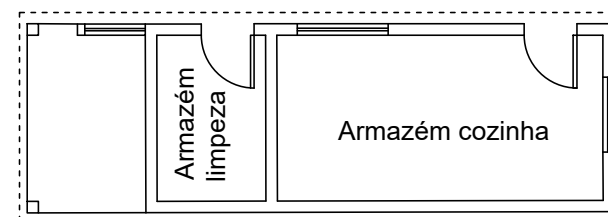
4 PLANTA BAIXA ORIGINAL
ESCALA 1:100

ETEC
JM

ASSUNTO: PLANTA BAIXA ORIGINAL	ESCALA: 1:100	FOLHA:
ALUNO: GRUPO CINE VÉU DA NOIVA PARANAPIACABA	RM: (N°)	04/31
CURSO: EDIFICAÇÕES	SÉRIE: 3°B	DATA: xx.xx.xx
PROFESSOR: ALINE		



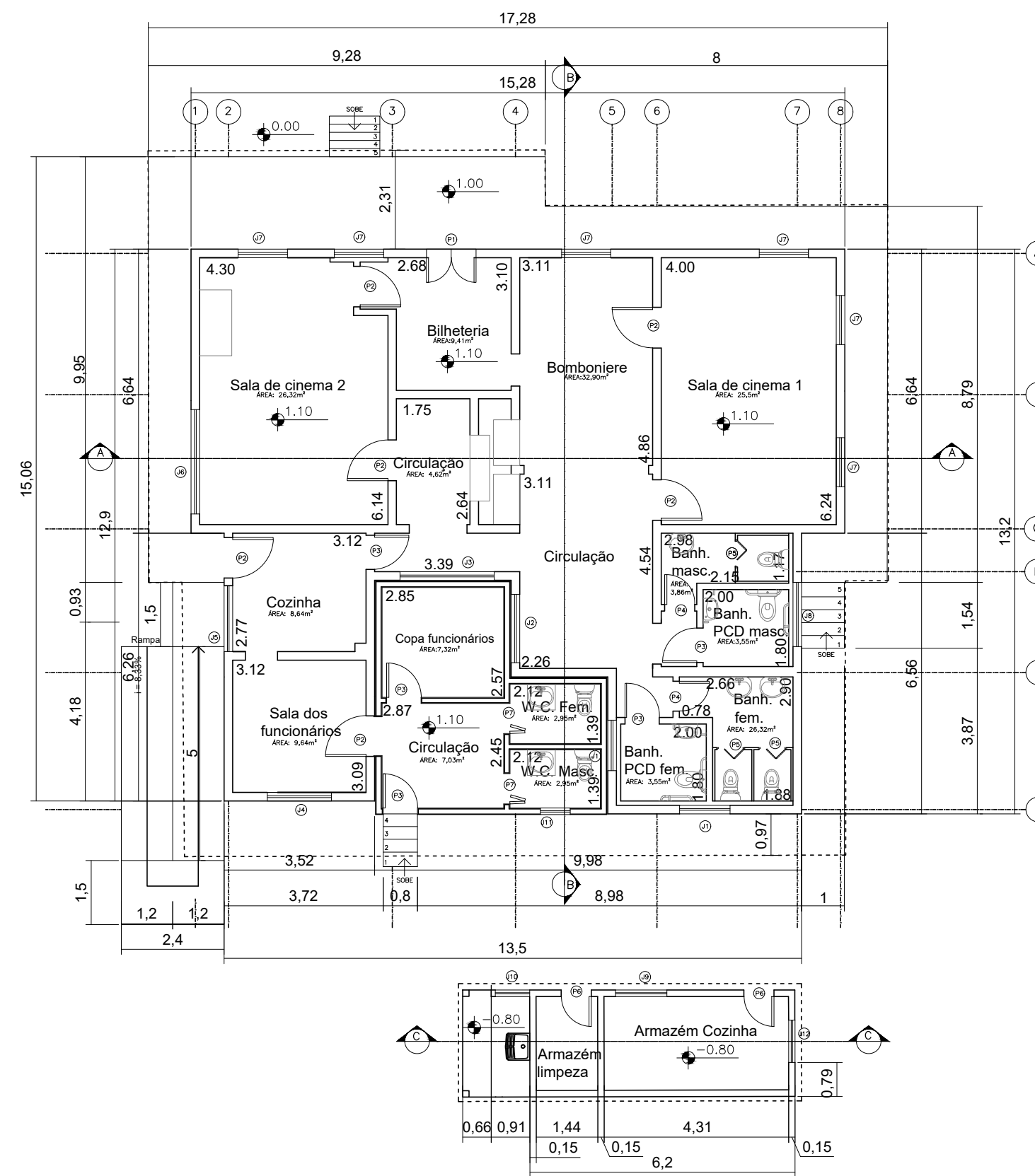
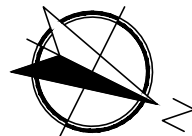
LEGENDA	
█	Construir
█	Demolir
█	Janelas trancadas



5 PLANTA DEMOLIR E CONSTRUIR
 ESCALA 1:100

ETEC
 JM

ASSUNTO: PLANTA DEMOLIR E CONSTRUIR		ESCALA: 1:100	FOLHA:
ALUNO: GRUPO CINE VÉU DA NOIVA PARANAPIACABA		RM: (N°)	05/31
CURSO: EDIFICAÇÕES	SÉRIE: 3°B	DATA: XX.XX.XX	

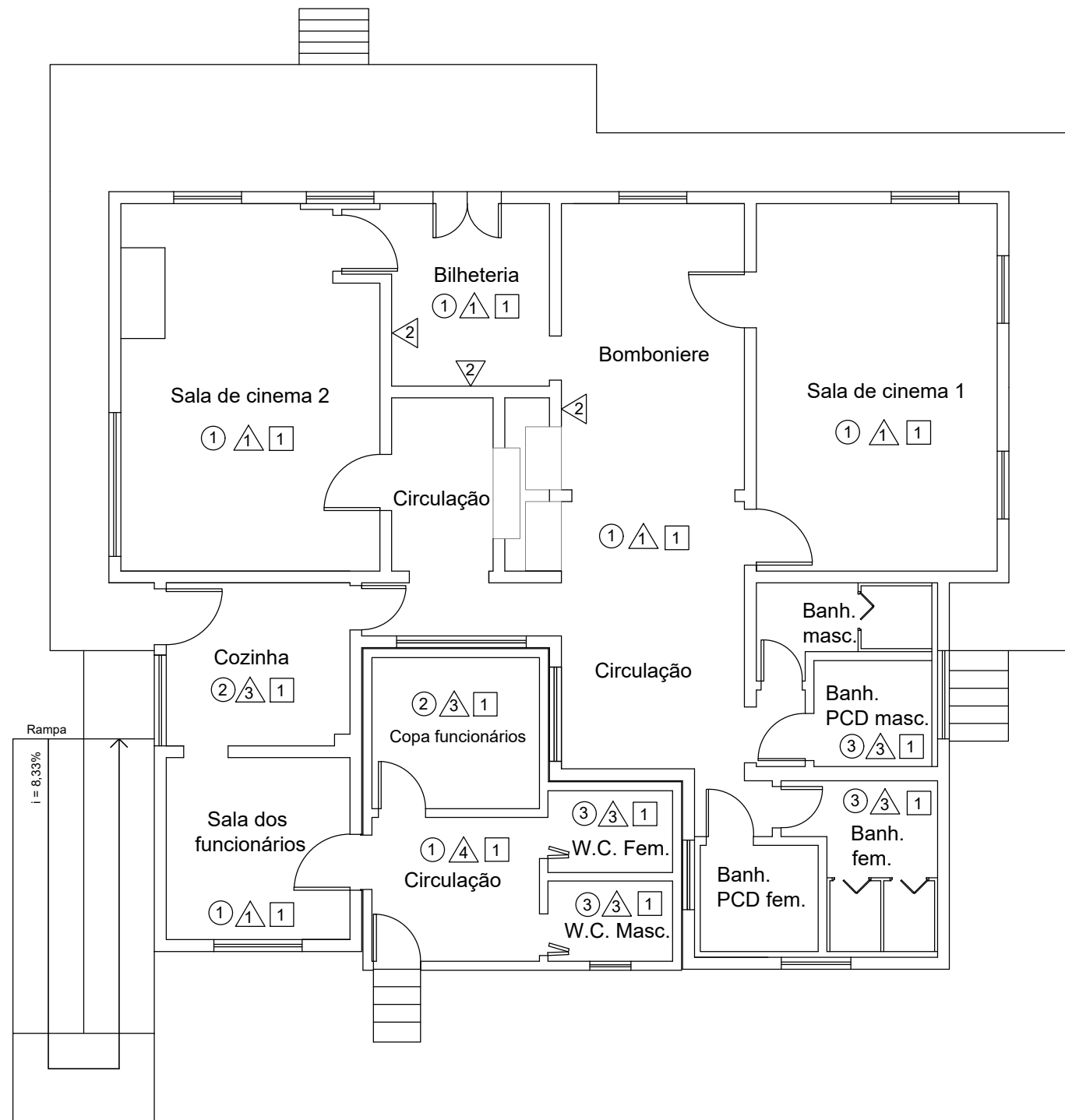
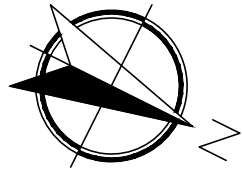


JANELAS	
J1	$\frac{1.90 \times 1.18}{1.30}$
J2	$\frac{1.65 \times 1.60}{1.00}$
J3	$\frac{1.50 \times 2.20}{1.10}$
J4	$\frac{1.14 \times 1.50}{1.30}$
J5	$\frac{1.14 \times 1.54}{1.06}$
J6	$\frac{1.83 \times 2.44}{1.08}$
J7	$\frac{1.80 \times 1.15}{0.90}$
J8	$\frac{1.10 \times 1.5}{1.25}$
J9	$\frac{1.30 \times 1.20}{1.00}$
J10	$\frac{1.00 \times 0.80}{0.90}$
J11	$\frac{0.60 \times 0.70}{1.70}$
J12	$\frac{0.59 \times 0.99}{1.38}$

PORTAS	
P1	2.80 x 1.16
P2	2.20 x 0.95
P3	2.10 x 0.80
P4	2.10 x 0.70
P5	1.80 x 0.60
P6	1.80 x 0.70
P7	2.10 x 0.70

6 PLANTA BAIXA EXECUTIVA
ESCALA 1:125

<p>ETEC JM</p>	ASSUNTO: PLANTA BAIXA EXECUTIVA			ESCALA: 1:125	FOLHA:
	ALUNO: GRUPO CINE VÉU DA NOIVA PARANAPIACABA			RM: (N°)	<p>06/31</p>
	CURSO: EDIFICAÇÕES	SÉRIE: 3ºB	DATA: XX.XX.XX	PROFESSOR: ALINE	



LEGENDA

○ Revestimento de piso

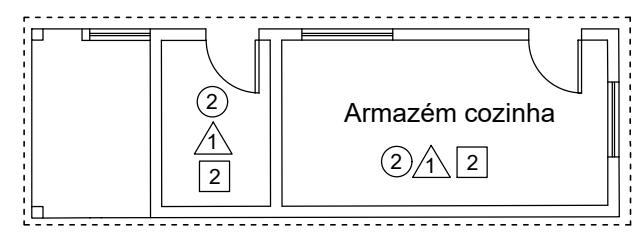
1 - Piso de madeira pinus autoclavado
 2 - Porcelanato Cádiz Bianco Piacenza 20x20cm
 3 - Piso de cimento queimado

△ Paredes

1 - Stain canela
 2 - Tinta cor toureiro Coral
 3 - Revestimento Bianco Bold Acetinado Branco 20x20cm
 4 - Tinta cor luar do sertão Coral

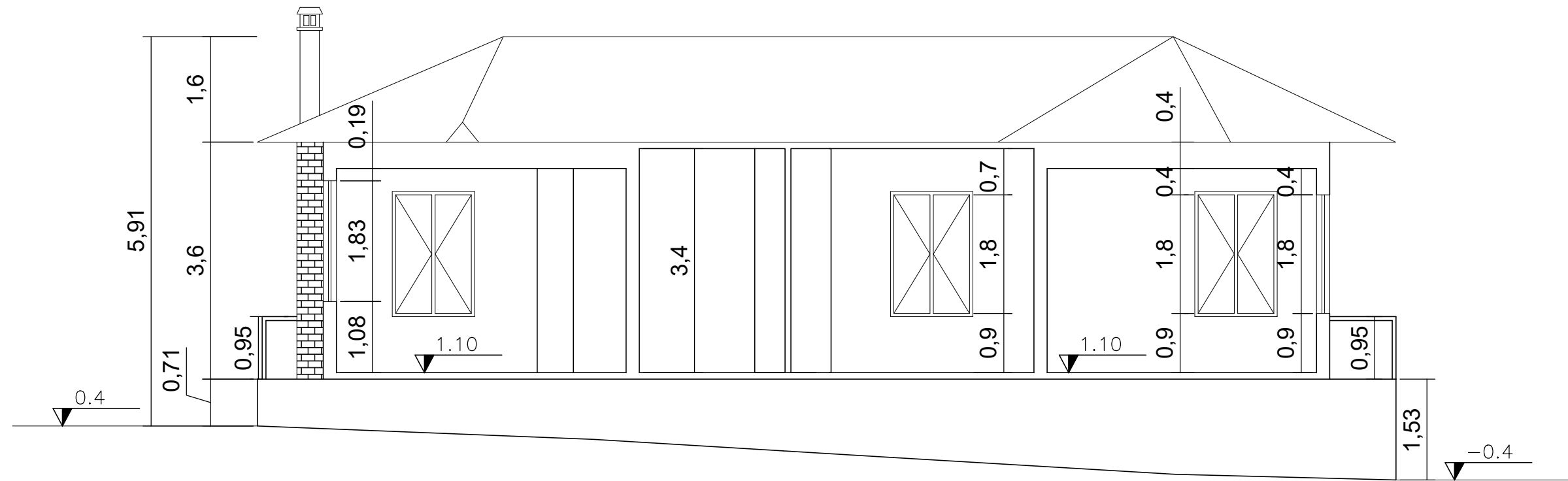
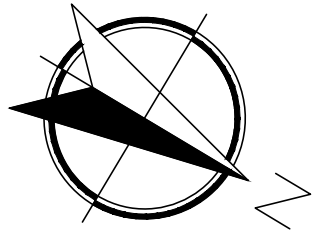
□ Forro

1 - Pinus autoclavado aplicação saia e blusa
 2 - PVC



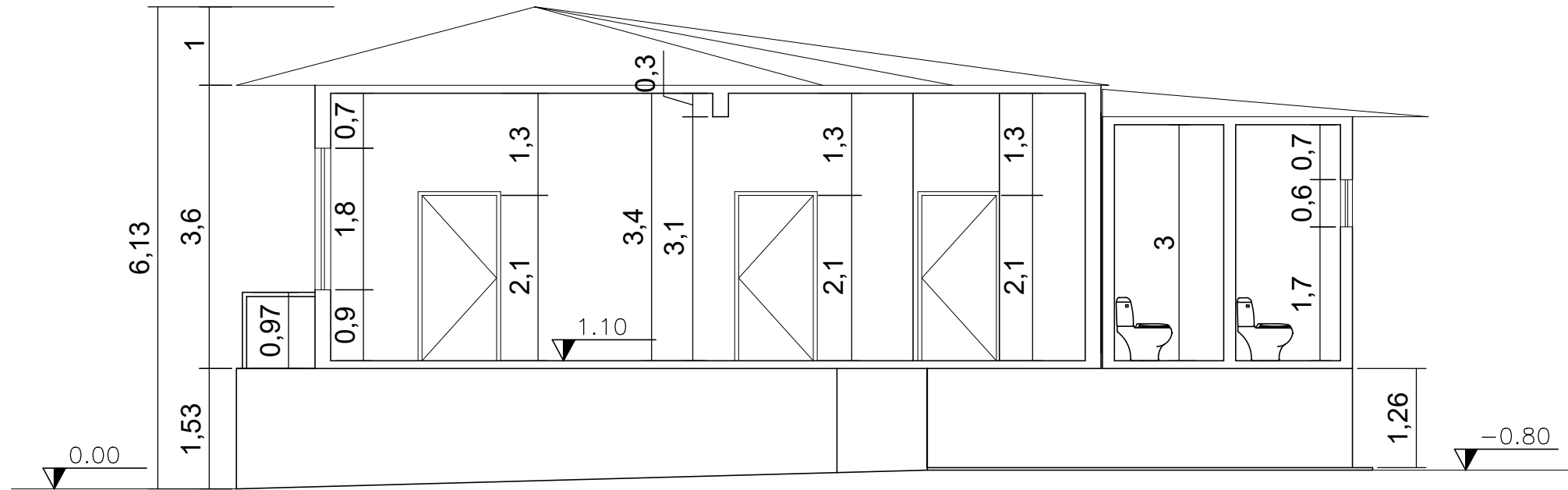
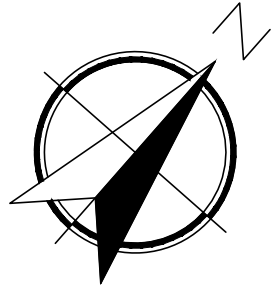
7 PLANTA DE ACABAMENTO
 ESCALA 1:100

<p>ETEC JM</p>	ASSUNTO: PLANTA DE ACABAMENTO		ESCALA: 1:100	FOLHA: 07/31
	ALUNO: GRUPO CINE VÉU DA NOIVA PARANAPIACABA		RM: (N°)	
	CURSO: EDIFICAÇÕES	SÉRIE: 3ºB	DATA: XX.XX.XX	PROFESSOR: ALINE



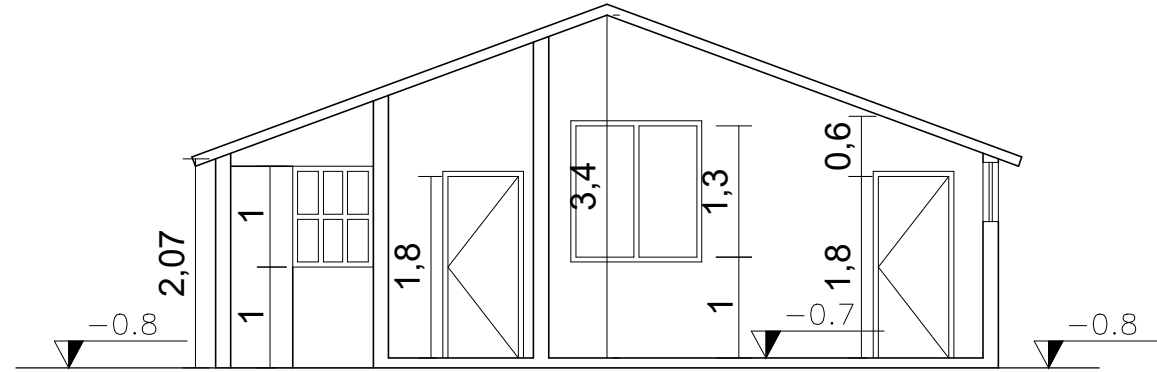
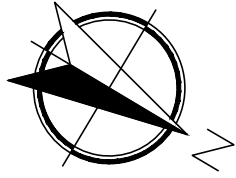
8 CORTE A-A
ESCALA 1:75

ETEC JM	ASSUNTO: CORTE A-A			ESCALA: 1:75	FOLHA: 08/31
	ALUNO: GRUPO CINE VÉU DA NOIVA PARANAPIACABA			RM: (N°)	
	CURSO: EDIFICAÇÕES	SÉRIE: 3°B	DATA: xx.xx.xx	PROFESSOR: ALINE	



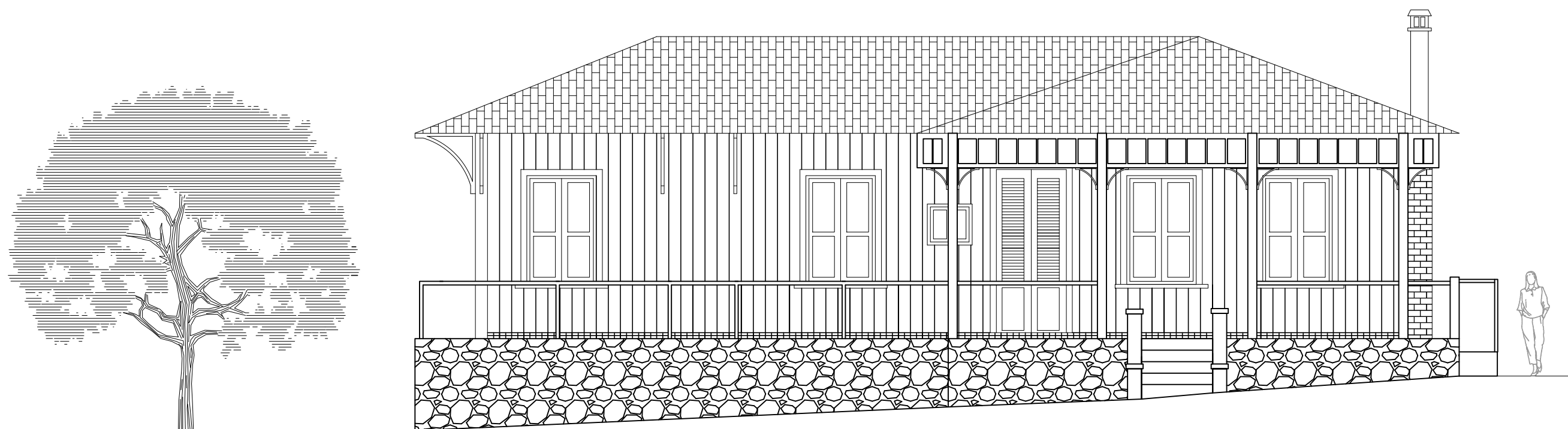
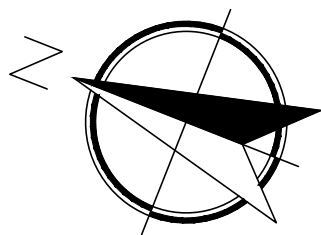
9 CORTE B-B
 ESCALA 1:75

ETEC JM	ASSUNTO: CORTE B-B			ESCALA: 1:75	FOLHA: 09/31
	ALUNO: GRUPO CINE VÉU DA NOIVA PARANAPIACABA			RM: (N°)	
	CURSO: EDIFICAÇÕES	SÉRIE: 3°B	DATA: xx.xx.xx	PROFESSOR: ALINE	



10 CORTE C-C
ESCALA 1:75

ETEC JM	ASSUNTO: CORTE C-C			ESCALA: 1:75	FOLHA: 10/31
	ALUNO: GRUPO CINE VÉU DA NOIVA PARANAPIACABA			RM: (N°)	
	CURSO: EDIFICAÇÕES	SÉRIE: 3°B	DATA: xx.xx.xx	PROFESSOR: ALINE	

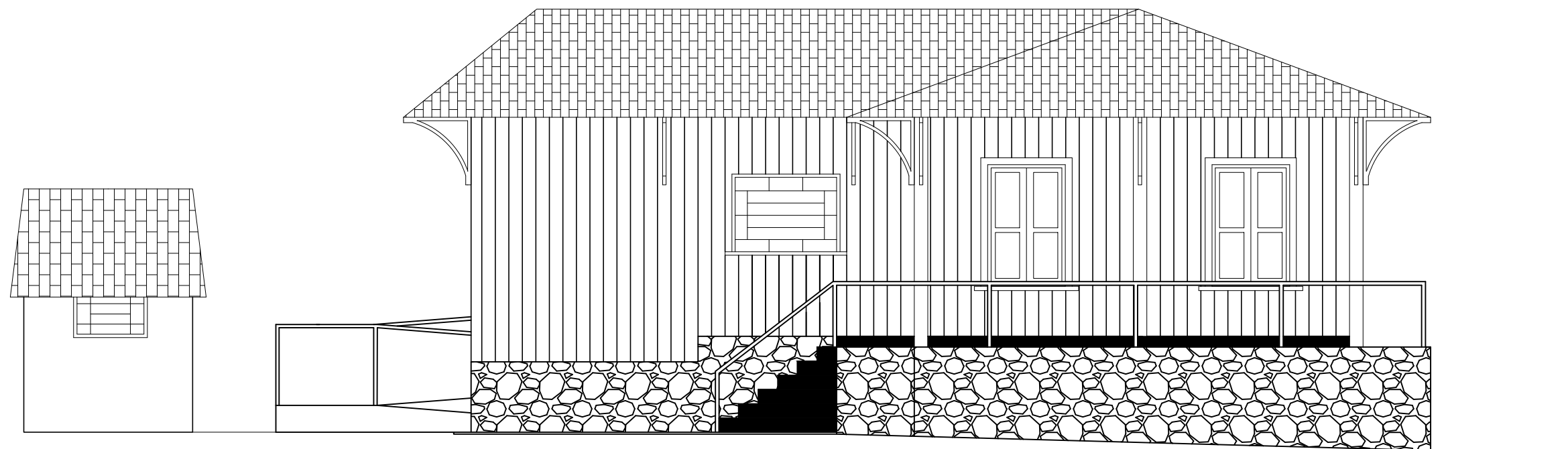
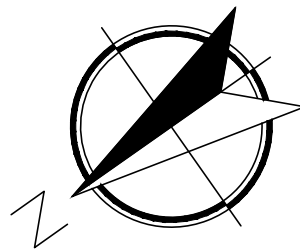


11

ELEVAÇÃO FRONTAL

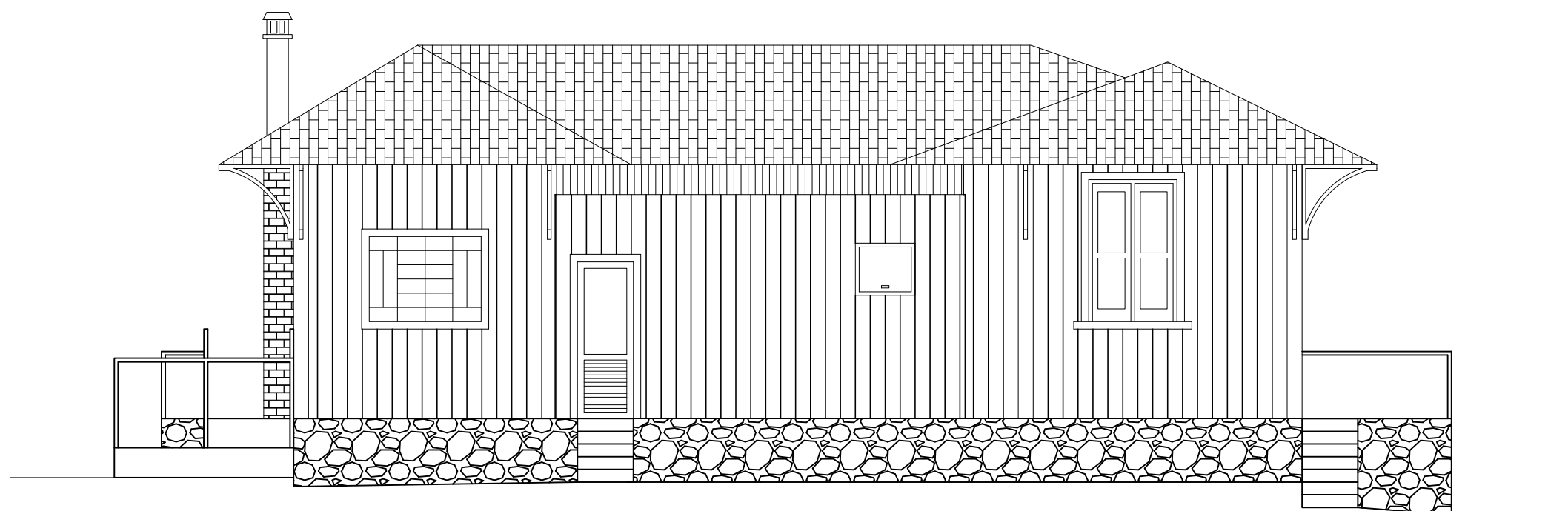
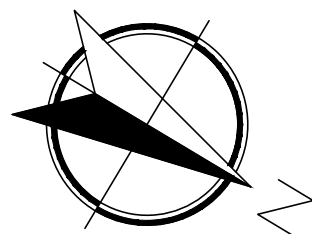
ESCALA 1:75

ETEC JM	ASSUNTO: ELEVAÇÃO FRONTAL		ESCALA: 1:75	FOLHA: 11/31
	ALUNO: GRUPO CINE VÉU DA NOIVA PARANAPIACABA		RM: (N°)	
	CURSO: EDIFICAÇÕES	SÉRIE: 3°B	DATA: xx.xx.xx	PROFESSOR: ALINE



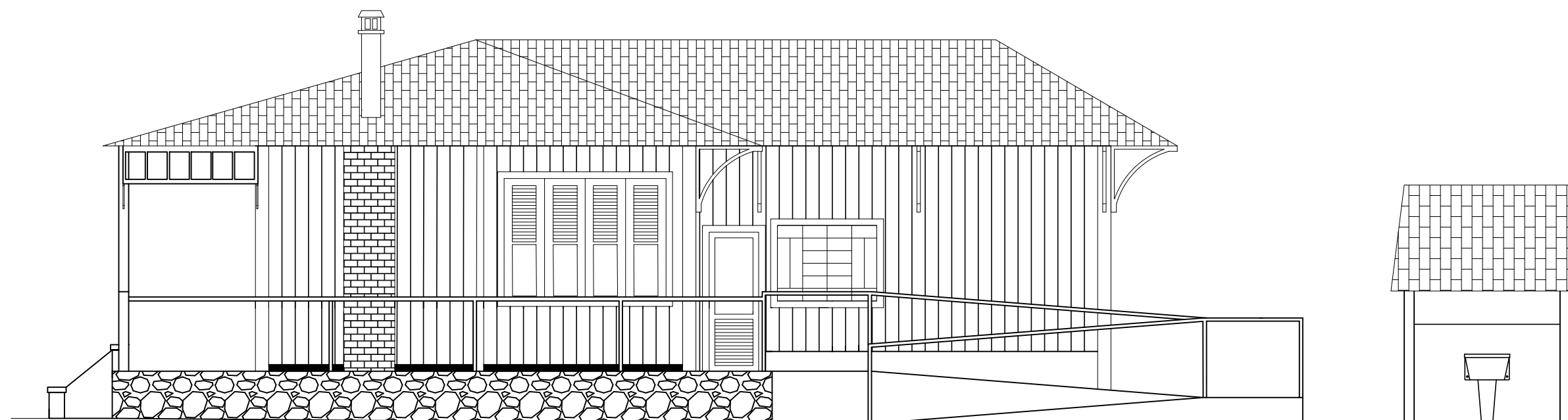
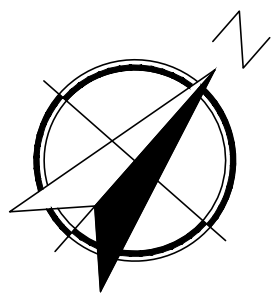
12 ELEVACÃO LATERAL DIREITA
ESCALA 1:75

ETEC JM	ASSUNTO: ELEVACÃO LATERAL DIREITA			ESCALA: 1:75	FOLHA: 12/31
	ALUNO: GRUPO CINE VÉU DA NOIVA PARANAPIACABA			RM: (N°)	
	CURSO: EDIFICAÇÕES	SÉRIE: 3°B	DATA: xx.xx.xx	PROFESSOR: ALINE	



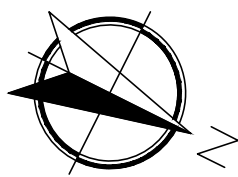
13 ELEVACÃO POSTERIOR
ESCALA 1:75

ETEC JM	ASSUNTO: ELEVACÃO POSTERIOR			ESCALA: 1:75	FOLHA: 13/31
	ALUNO: GRUPO CINE VÉU DA NOIVA PARANAPIACABA			RM: (N°)	
	CURSO: EDIFICAÇÕES	SÉRIE: 3°B	DATA: xx.xx.xx	PROFESSOR: ALINE	

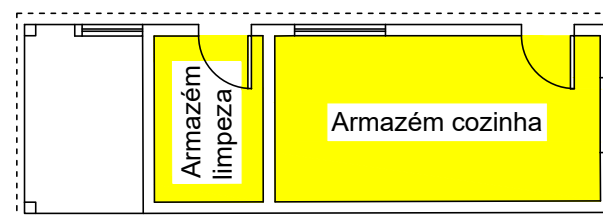


14 ELEVACÃO LATERAL ESQUERDA
ESCALA 1:75

ETEC JM	ASSUNTO: ELEVACÃO LATERAL ESQUERDA		ESCALA: 1:75	FOLHA: 14/31
	ALUNO: GRUPO CINE VÉU DA NOIVA PARANAPIACABA		RM: (N°)	
	CURSO: EDIFICAÇÕES	SÉRIE: 3°B	DATA: xx.xx.xx	PROFESSOR: ALINE



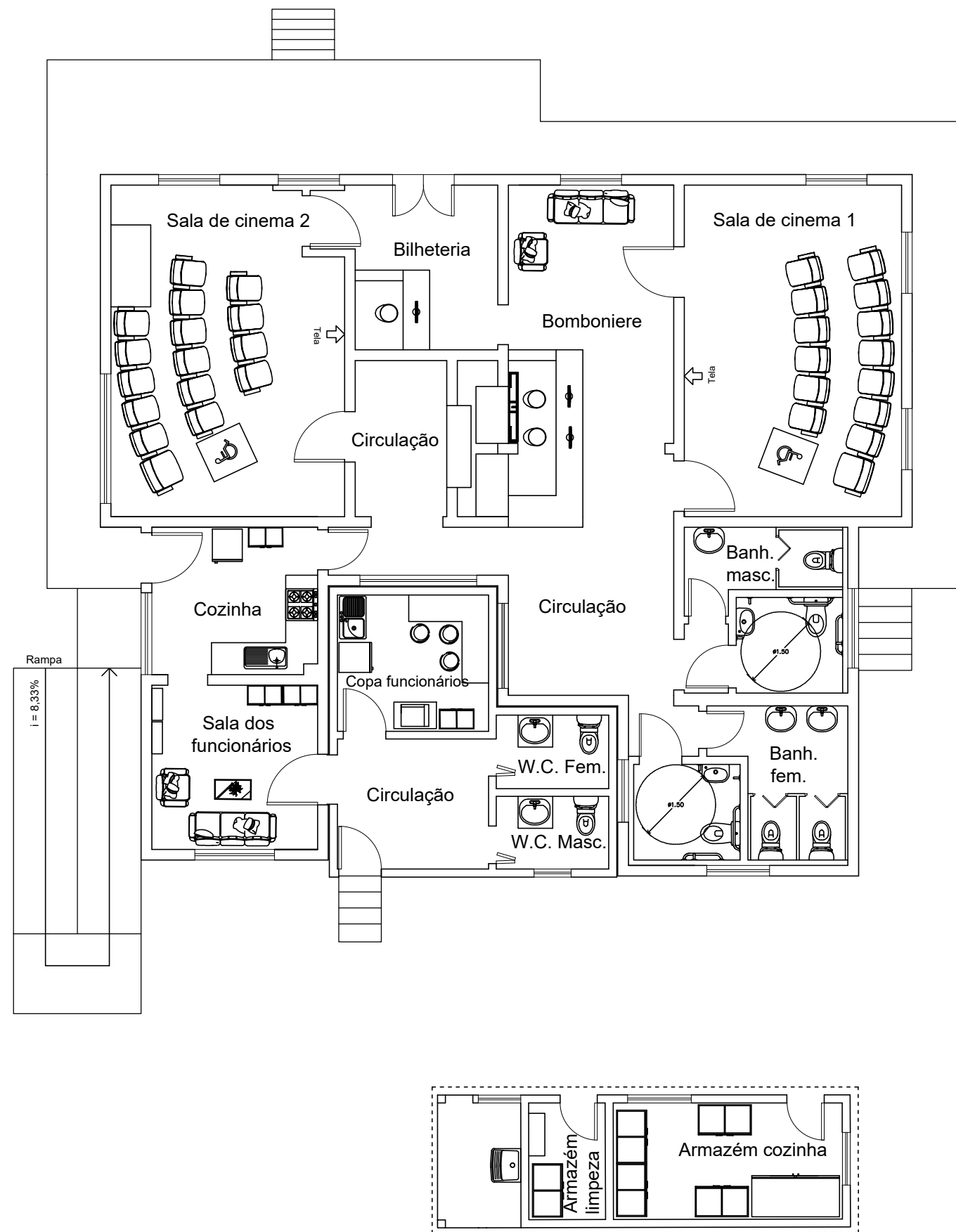
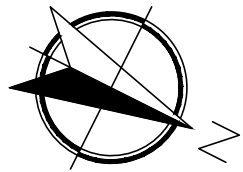
LEGENDA	
	Área social
	Circulação
	Sanitários
	Área de funcionários
	Área de serviço



15 PLANTA DE SETORIZAÇÃO
ESCALA 1:100

ETEC
JM

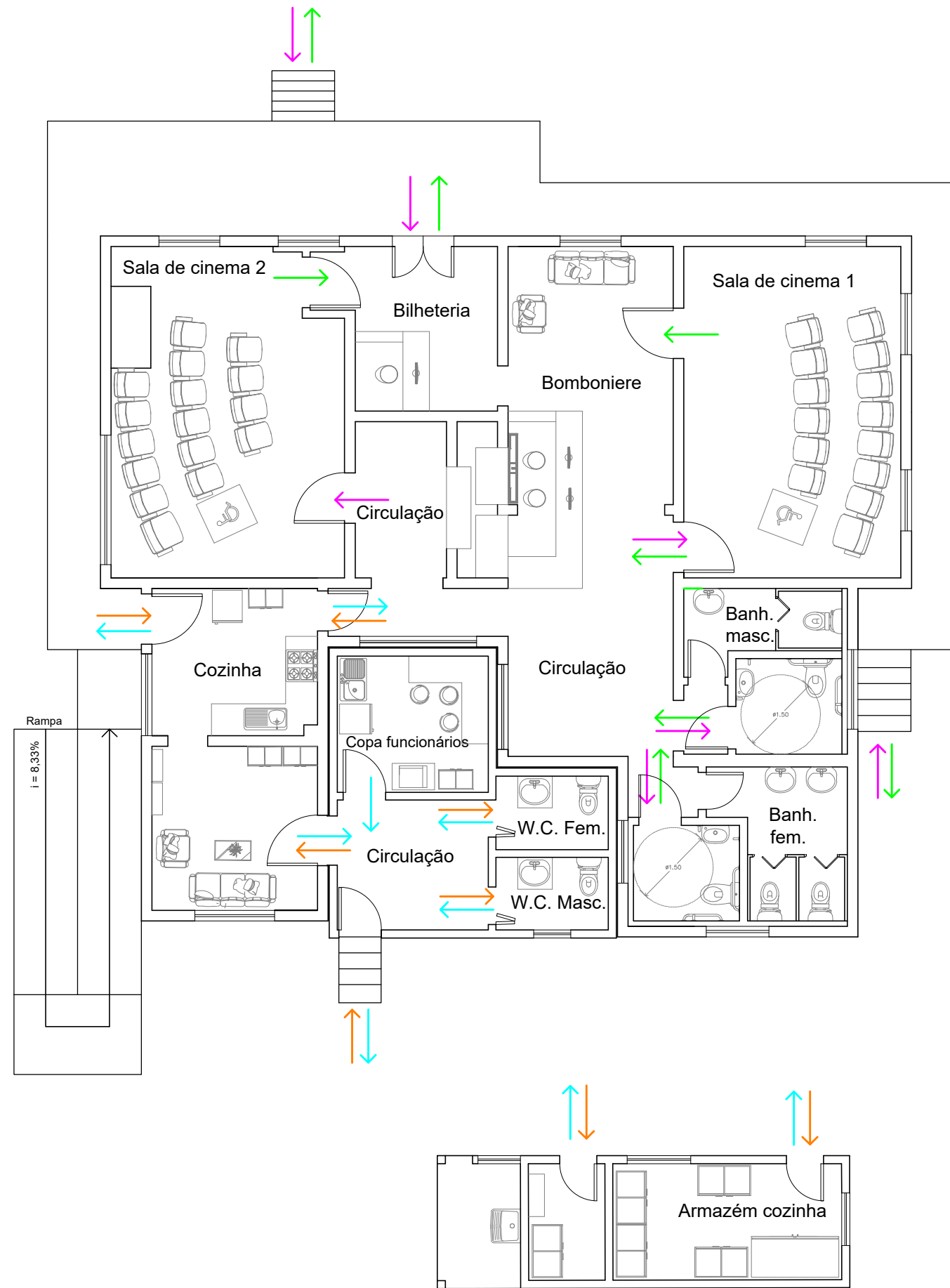
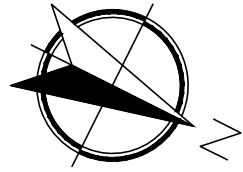
ASSUNTO:	PLANTA DE SETORIZAÇÃO	ESCALA:	1:100	FOLHA:	15/31
ALUNO:	GRUPO CINE VÉU DA NOIVA PARANAPIACABA	RM:	(N°)		
CURSO:	EDIFICAÇÕES	SÉRIE:	3°B	DATA:	
		PROFESSOR:	ALINE		



16 PLANTA DE LAYOUT
 ESCALA 1:100

ETEC
 JM

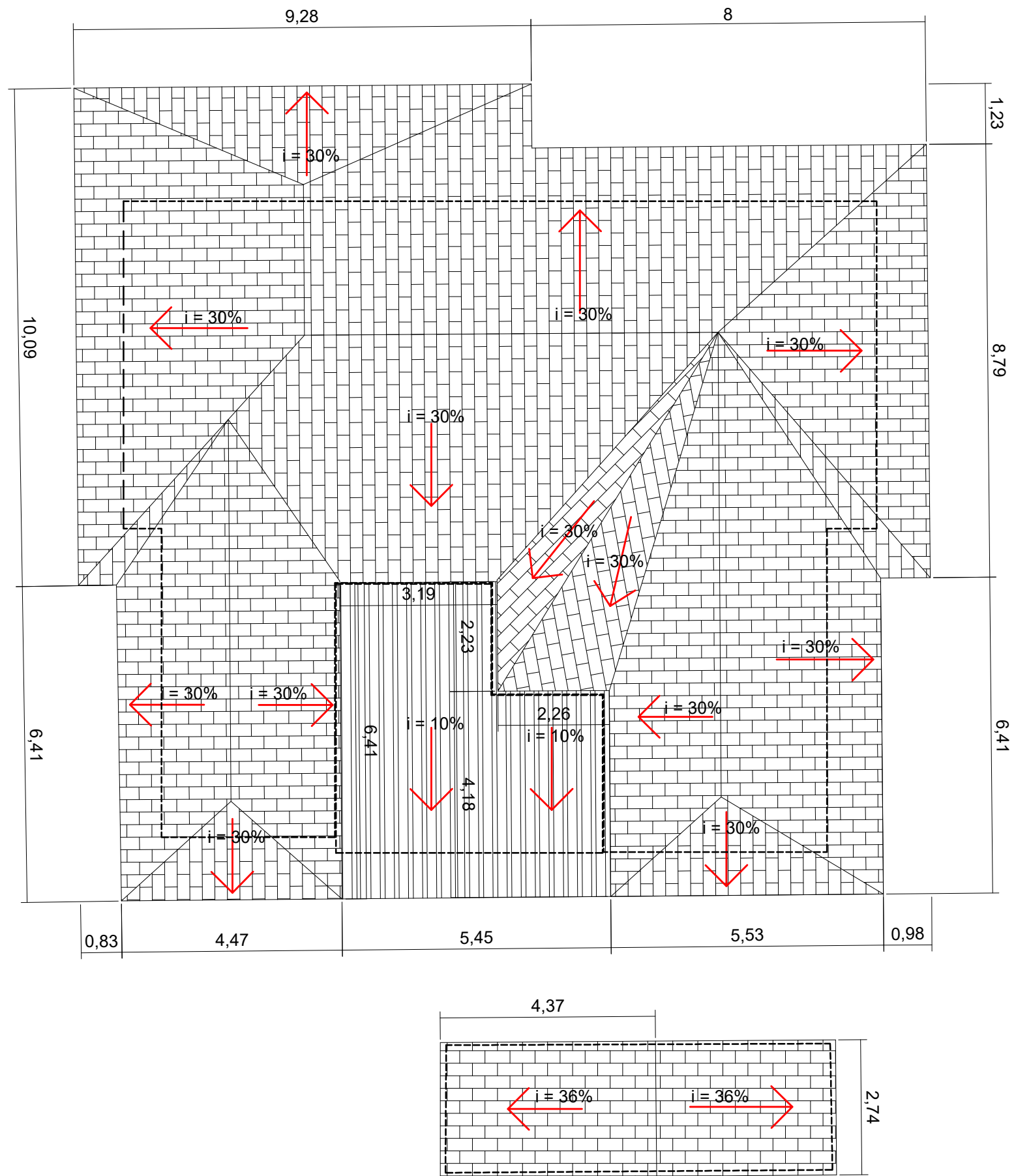
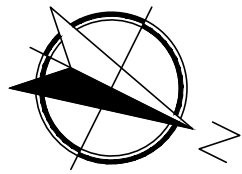
ASSUNTO: PLANTA DE LAYOUT		ESCALA: 1:100	FOLHA:
ALUNO: GRUPO CINE VÉU DA NOIVA PARANAPIACABA		RM: (N°)	16/31
CURSO: EDIFICAÇÕES	SÉRIE: 3°B	DATA: xx.xx.xx	



Simbologia de circulação	
	Entrada do público
	Saída do público
	Entrada dos funcionários
	Saída dos funcionários

17 PLANTA DE CIRCULAÇÃO
ESCALA 1:100

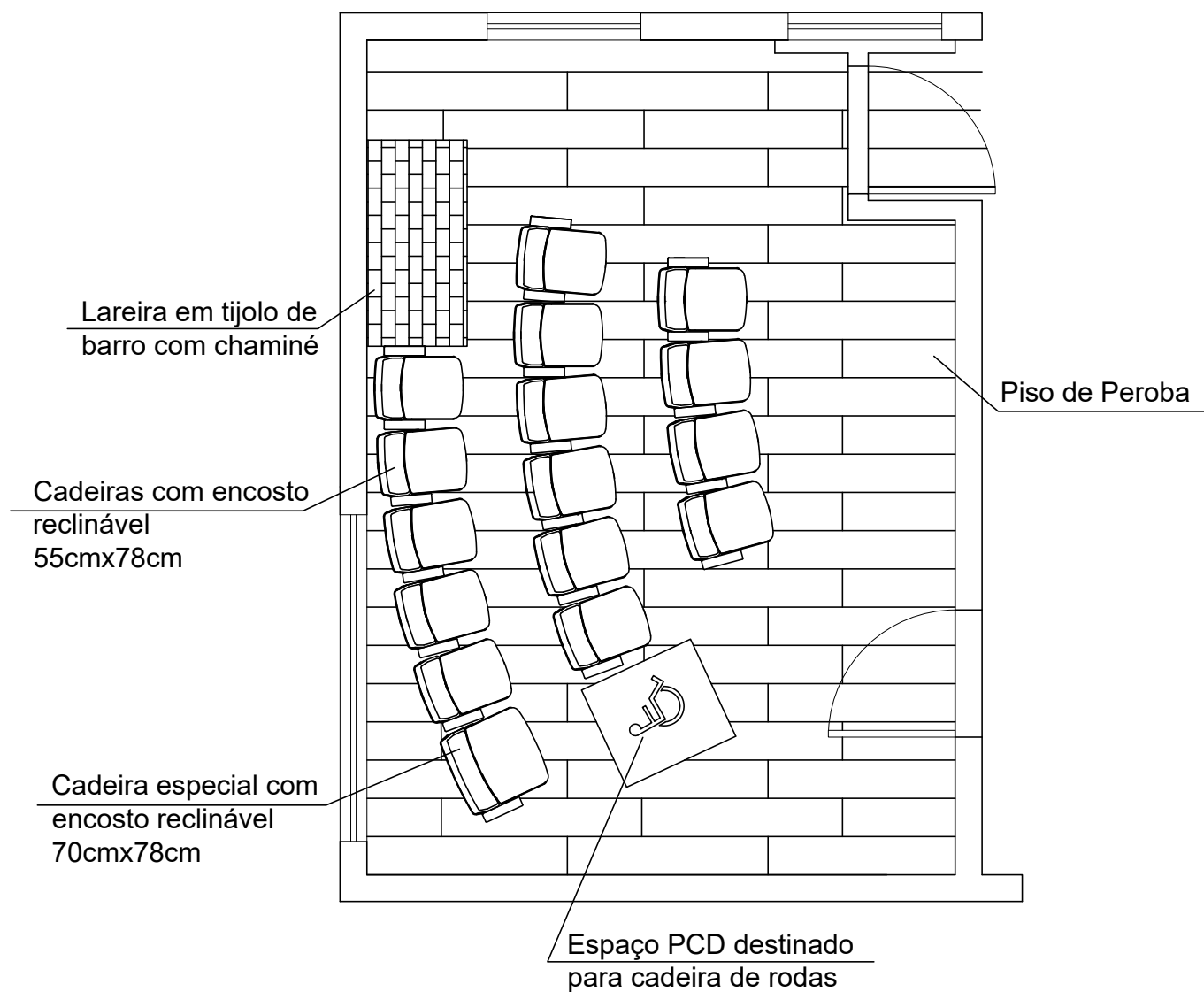
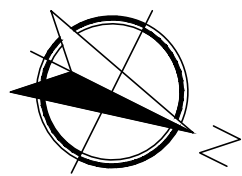
ETEC JM	ASSUNTO:	PLANTA DE CIRCULAÇÃO	ESCALA:	1:100	FOLHA:	17/31	
	ALUNO:	GRUPO CINE VÉU DA NOIVA PARANAPIACABA	RM:	(N°)			
	CURSO:	EDIFICAÇÕES	SÉRIE:	3°B	DATA:	xx.xx.xx	PROFESSOR:



18 PLANTA BAIXA COBERTURA
 ESCALA 1:100

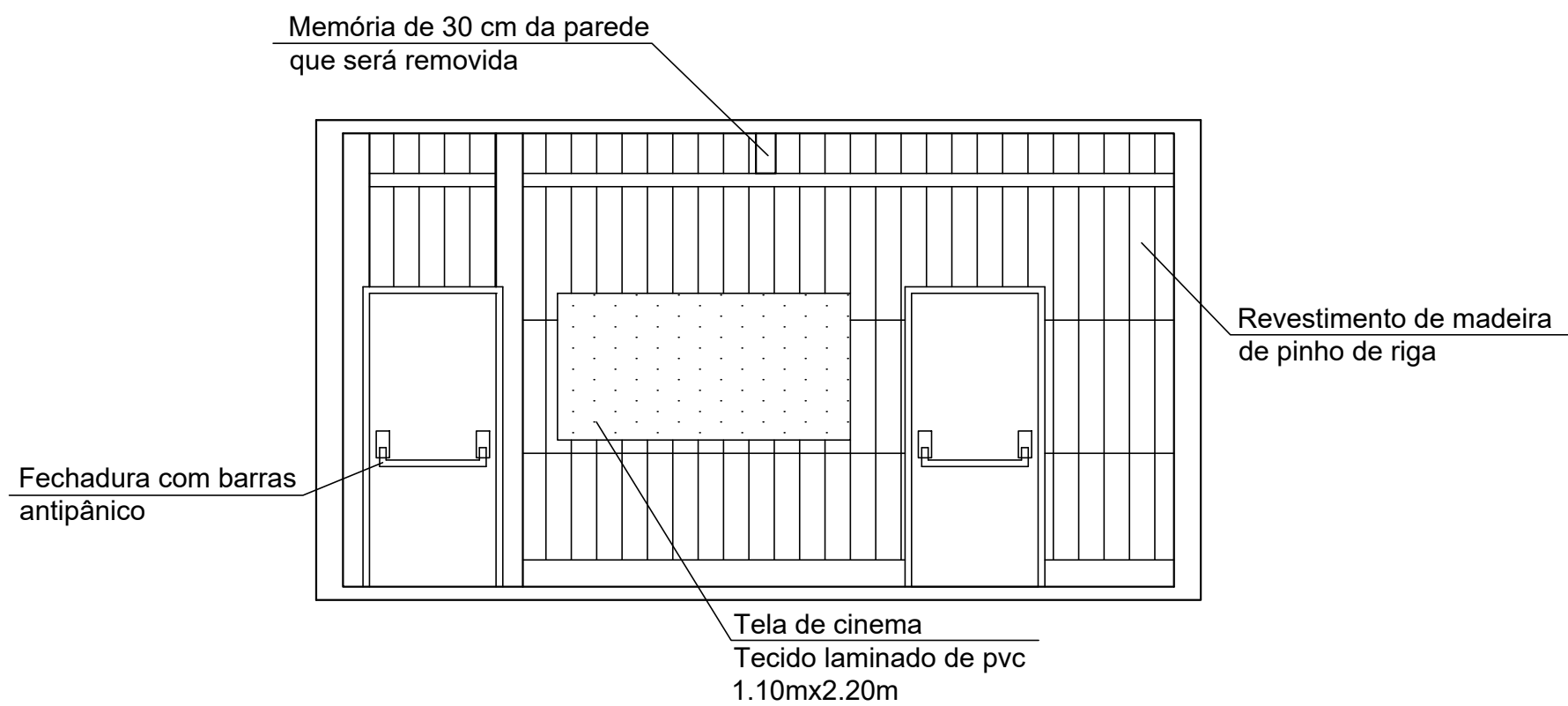
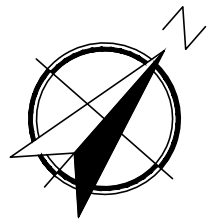
ETEC
 JM

ASSUNTO: PLANTA BAIXA COBERTURA		ESCALA: 1:100	FOLHA:
ALUNO: GRUPO CINE VÉU DA NOIVA PARANAPIACABA		RM: (N°)	18/31
CURSO: EDIFICAÇÕES	SÉRIE: 3°B	DATA: xx.xx.xx	



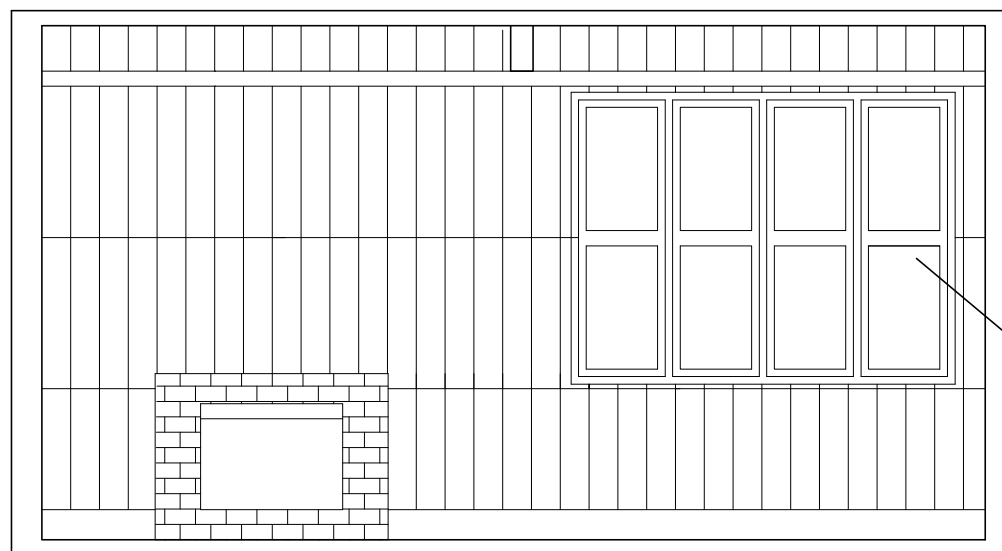
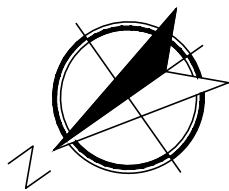
19 DETALHAMENTO 1-3 de A-C
ESCALA 1:50

ETEC JM	ASSUNTO: DETALHAMENTO 1-3 DE A-C			ESCALA: 1:50	FOLHA: 19/31
	ALUNO: GRUPO CINE VÉU DA NOIVA PARANAPIACABA			RM: (N°)	
	CURSO: EDIFICAÇÕES	SÉRIE: 3°B	DATA: xx.xx.xx	PROFESSOR: ALINE	



20 DETALHAMENTO A-C
ESCALA 1:50

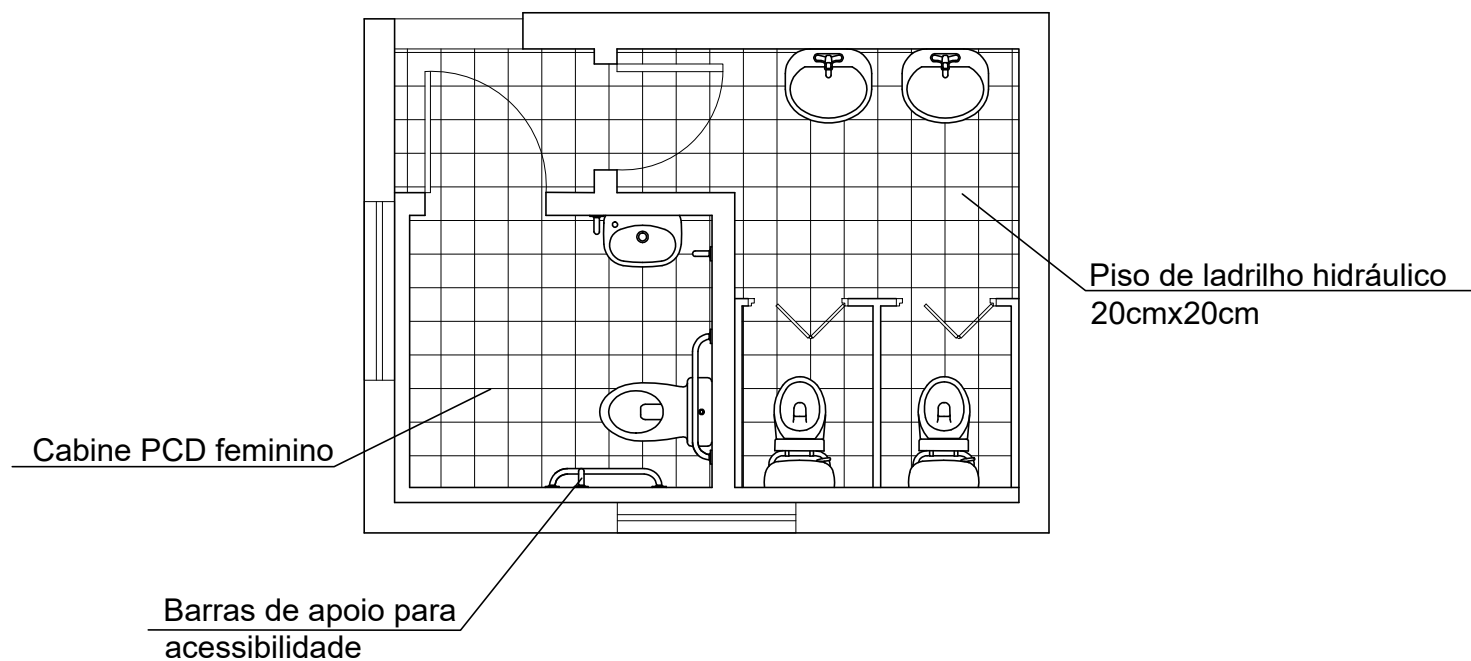
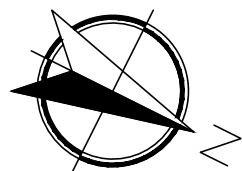
ETEC JM	ASSUNTO: DETALHAMENTO A-C		ESCALA: 1:50	FOLHA: 20/31
	ALUNO: GRUPO CINE VÉU DA NOIVA PARANAPIACABA		RM: (N°)	
	CURSO: EDIFICAÇÕES	SÉRIE: 3°B	DATA: xx.xx.xx	PROFESSOR: ALINE



Janela em madeira que permanecerá trancada

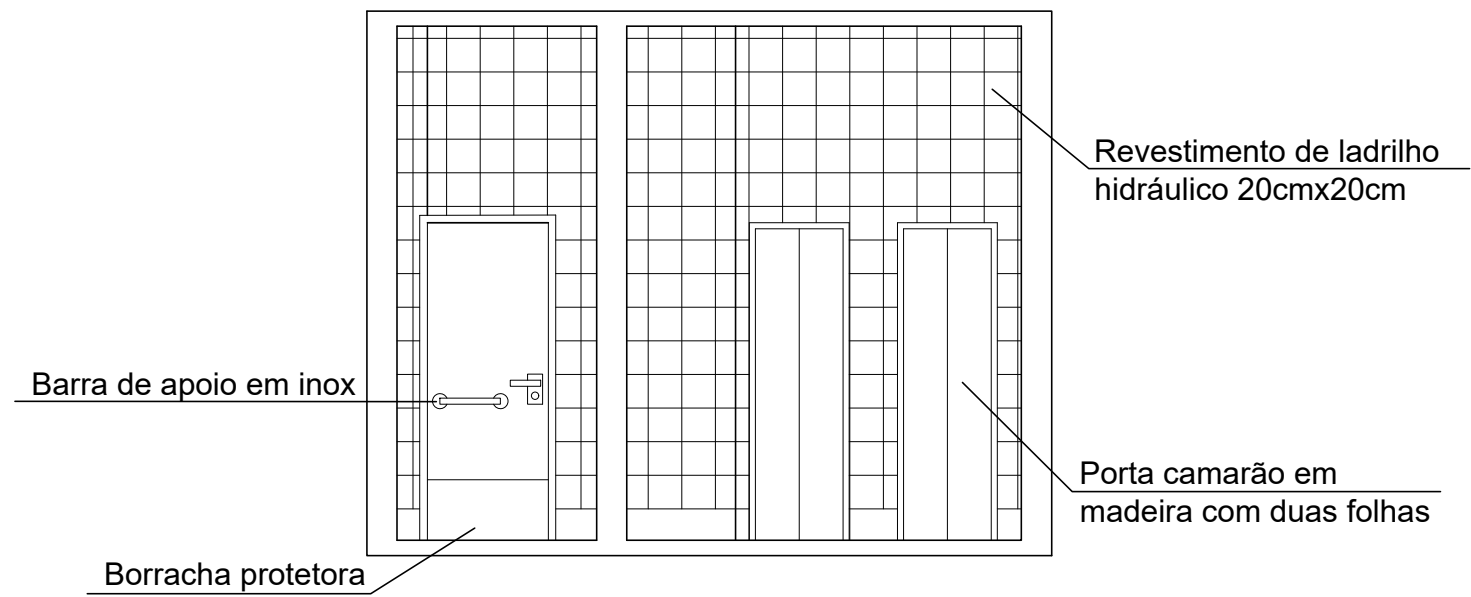
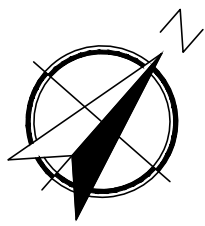
21 DETALHAMENTO 1-3
ESCALA 1:50

EETEC JM	ASSUNTO: DETALHAMENTO 1-3		ESCALA: 1:50	FOLHA: 21/31
	ALUNO: GRUPO CINE VÉU DA NOIVA PARANAPIACABA		RM: (N°)	
	CURSO: EDIFICAÇÕES	SÉRIE: 3°B	DATA: xx.xx.xx	PROFESSOR: ALINE



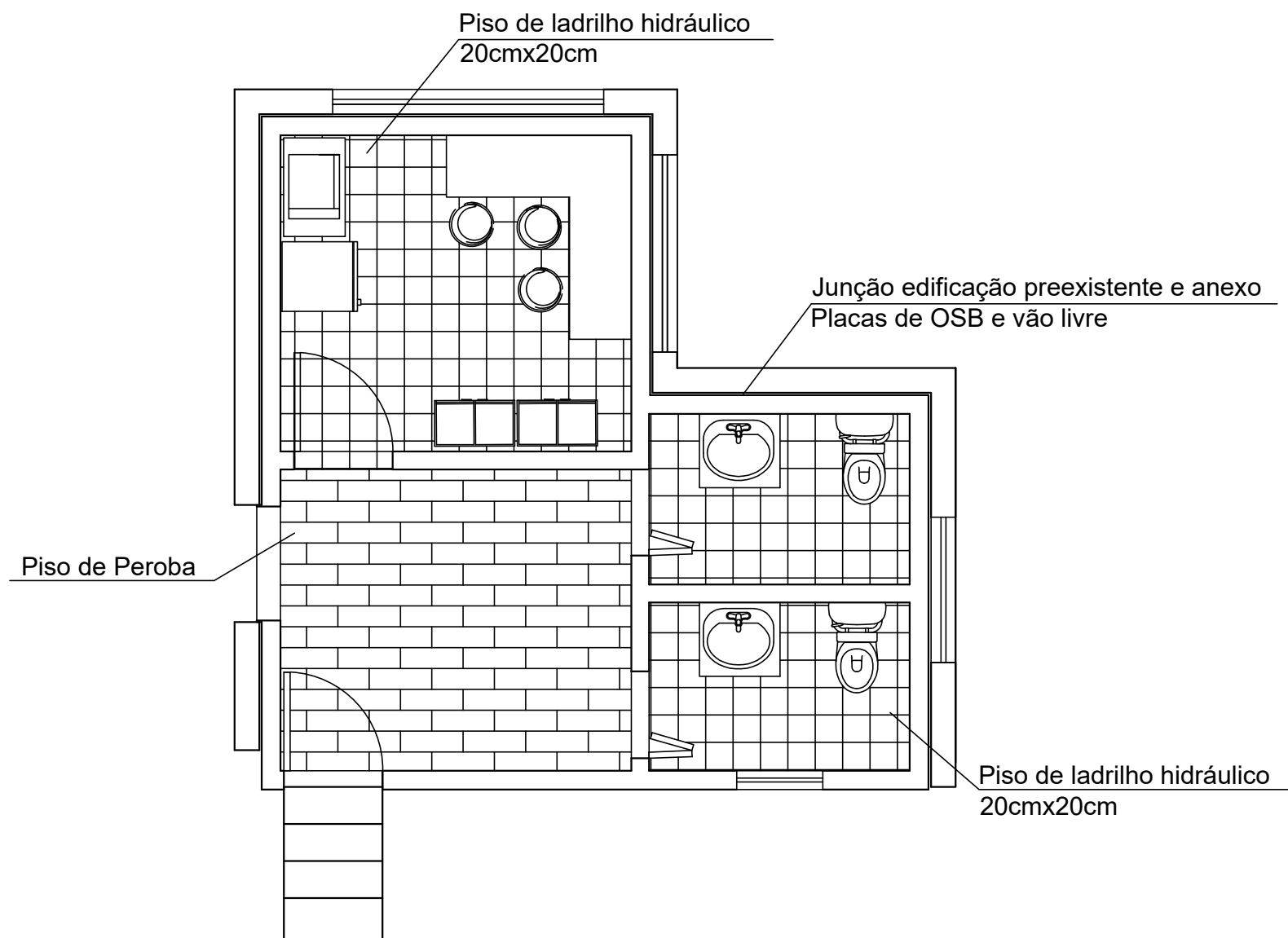
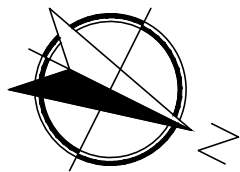
22 DETALHAMENTO 5-7 de E-F
ESCALA 1:50

ETEC JM	ASSUNTO: DETALHAMENTO 5-7 de E-F		ESCALA: 1:50	FOLHA: 22/31
	ALUNO: GRUPO CINE VÉU DA NOIVA PARANAPIACABA		RM: (N°)	
	CURSO: EDIFICAÇÕES	SÉRIE: 3°B	DATA: xx.xx.xx	PROFESSOR: ALINE



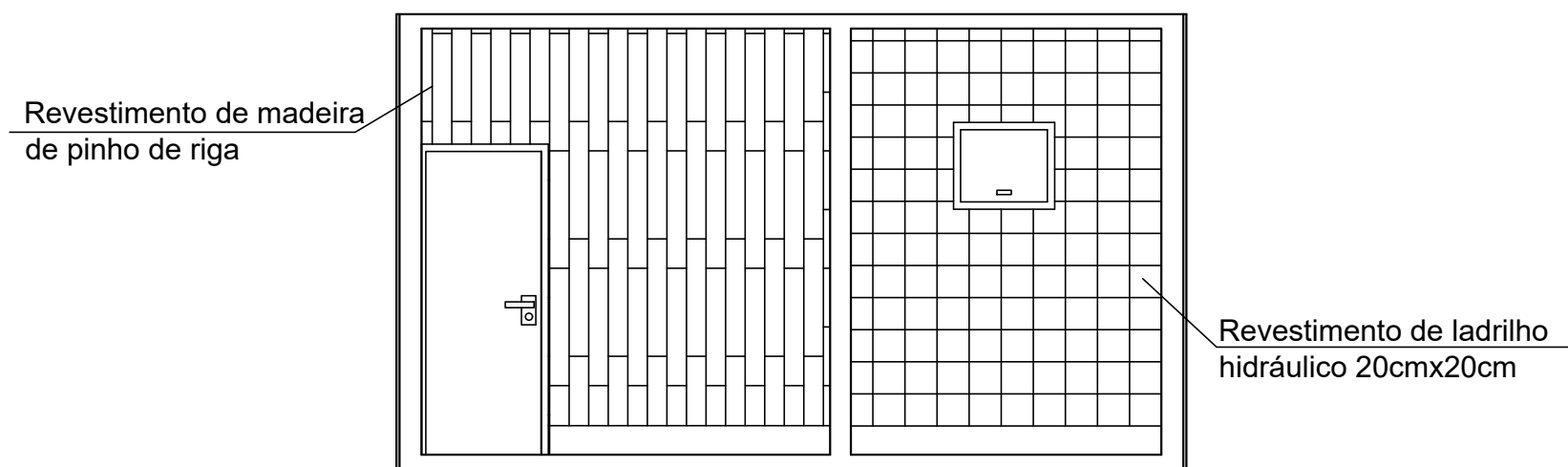
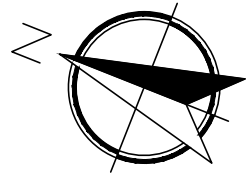
23 DETALHAMENTO E-F
ESCALA 1:50

ETEC JM	ASSUNTO: DETALHAMENTO E-F			ESCALA: 1:50	FOLHA: 23/31
	ALUNO: GRUPO CINE VÉU DA NOIVA PARANAPIACABA			RM: (N°)	
	CURSO: EDIFICAÇÕES	SÉRIE: 3°B	DATA: xx.xx.xx	PROFESSOR: ALINE	



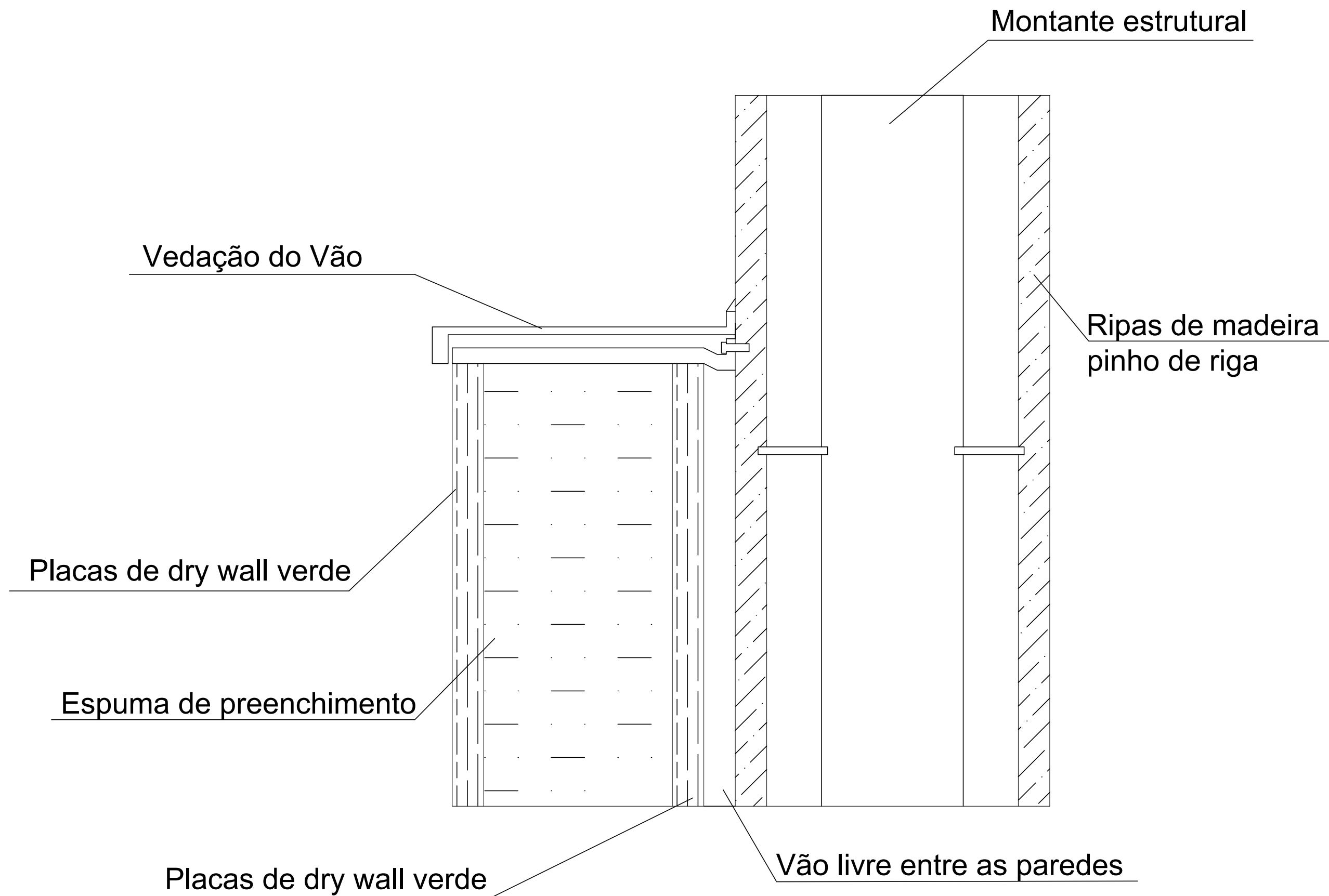
24 DETALHAMENTO 3-5 de D-F
ESCALA 1:50

ETEC JM	ASSUNTO: DETALHAMENTO 3-5 DE D-F		ESCALA: 1:50	FOLHA: 24/31
	ALUNO: GRUPO CINE VÉU DA NOIVA PARANAPIACABA		RM: (N°)	
	CURSO: EDIFICAÇÕES	SÉRIE: 3°B	DATA: xx.xx.xx	PROFESSOR: ALINE



25 DETALHAMENTO D-F
ESCALA 1:50

ETEC JM	ASSUNTO: DETALHAMENTO D-F		ESCALA: 1:50	FOLHA: 25/31
	ALUNO: GRUPO CINE VÉU DA NOIVA PARANAPIACABA		RM: (N°)	
	CURSO: EDIFICAÇÕES	SÉRIE: 3°B	DATA: xx.xx.xx	PROFESSOR: ALINE

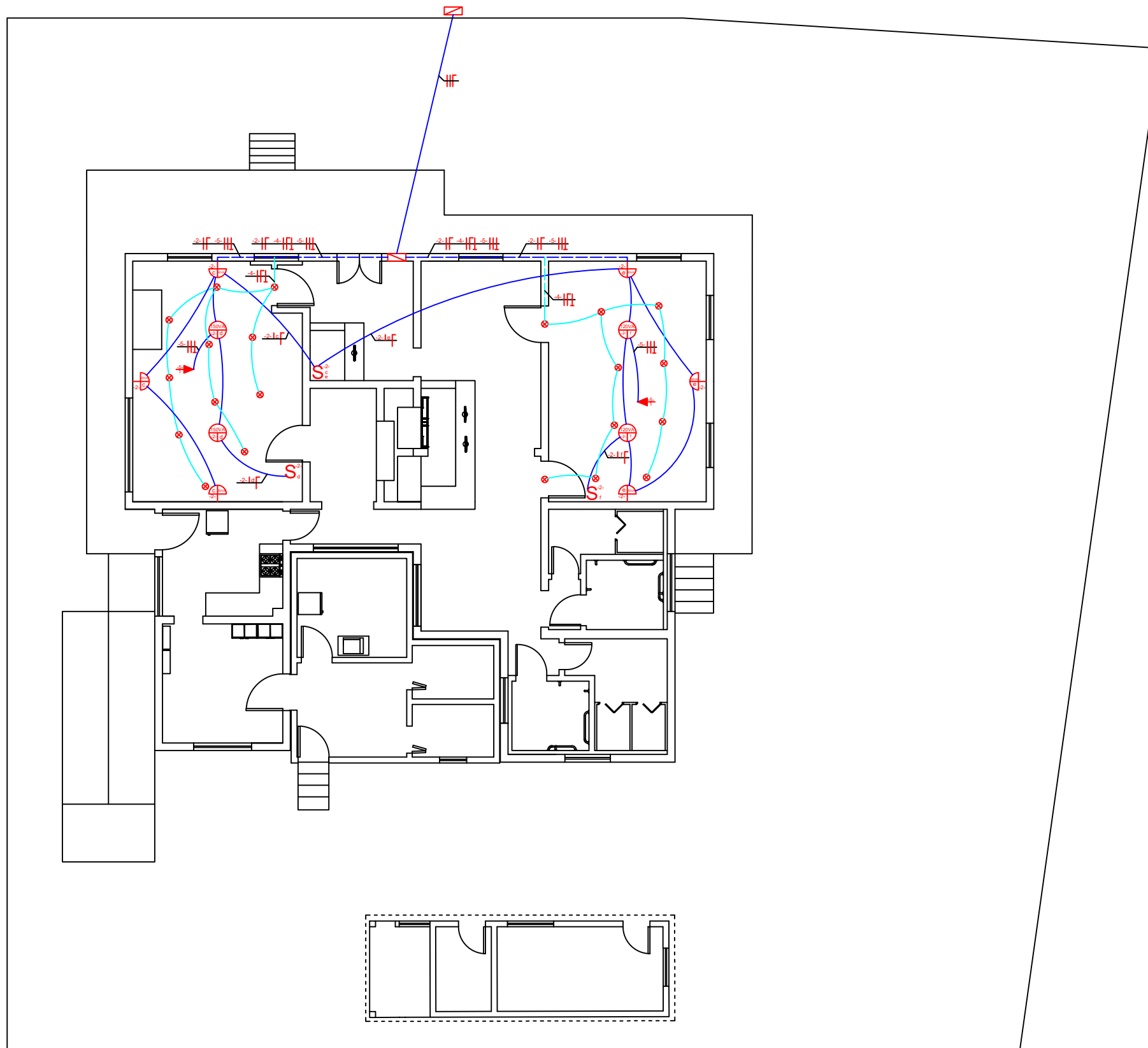


26

DETALHAMENTO JUNÇÃO DAS PAREDES
ESCALA 1:75

ETEC
JM

ASSUNTO: DETALHAMENTO JUNÇÃO DAS PAREDES		ESCALA: 1:75	FOLHA:
ALUNO: GRUPO CINE VÉU DA NOIVA PARANAPIACABA		RM: (N°)	26/31
CURSO: EDIFICAÇÕES	SÉRIE: 3°B	DATA: xx.xx.xx	

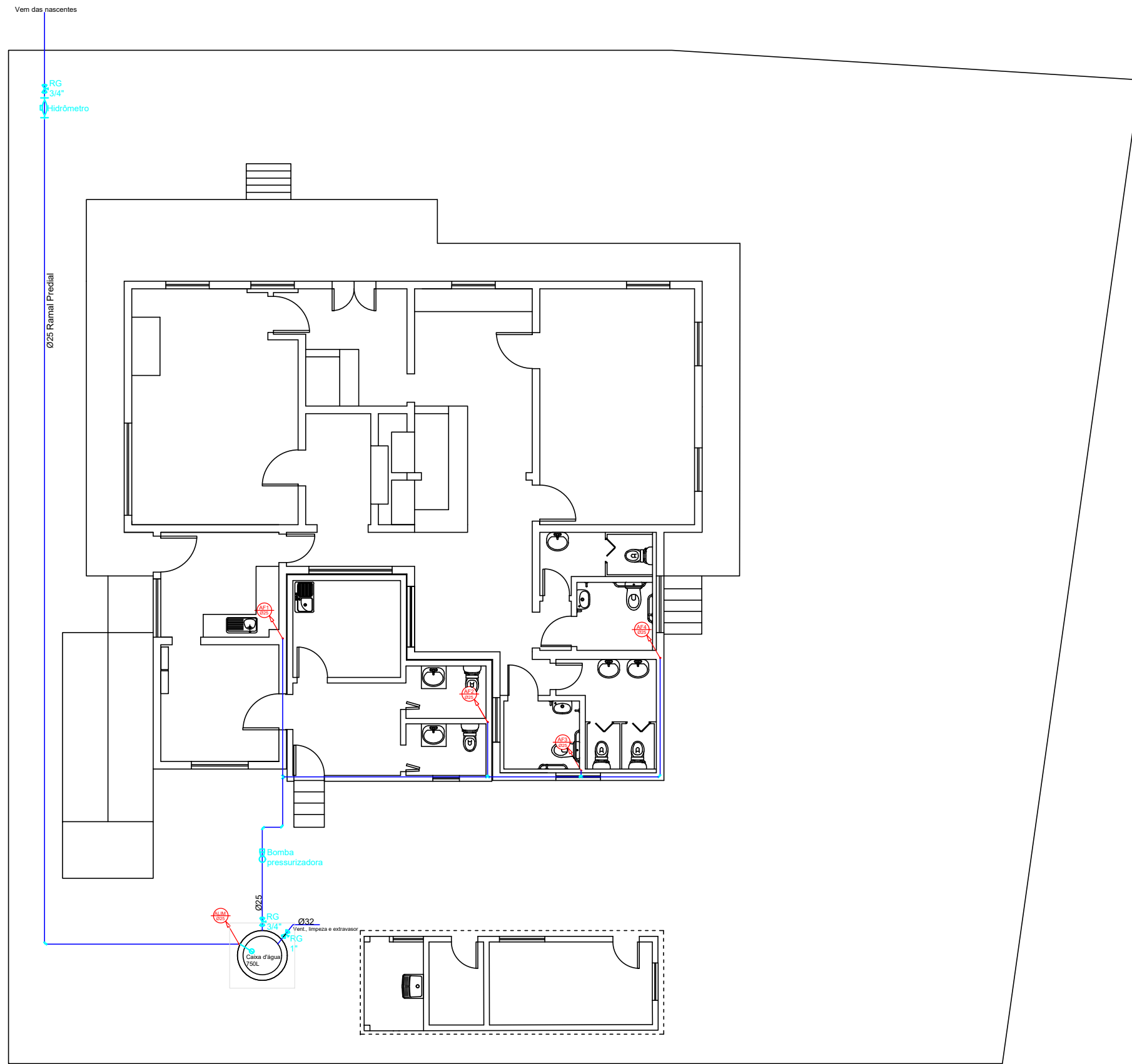


SÍMBOLOS	LEGENDA
	PONTO DE LUZ VA: representa a potência calculada -N-: representa o circuito elétrico a: representa circuito de acionamento
	S: INTERRUPTOR SIMPLES -N-: representa o circuito elétrico a: representa circuito de acionamento
	S': INTERRUPTOR PARELELO -N-: representa o circuito elétrico a: representa circuito de acionamento
	ARANDELA VA: representa a potência calculada -N-: representa o circuito elétrico a: representa circuito de acionamento
	→ : TOMADA BAIXA -N-: representa o circuito elétrico n: representa quantidade de módulos
	→ : TOMADA MÉDIA -N-: representa o circuito elétrico n: representa quantidade de módulos
	→ : TOMADA ALTA -N-: representa o circuito elétrico n: representa quantidade de módulos
	LUZ DE EMERGÊNCIA

DISTRIBUIÇÃO CIRCUITOS ELÉTRICOS
-1- ILUMINAÇÃO ÁREA EXTERNA
-2- ILUMINAÇÃO ÁREA INTERNA SECA
-3- ILUMINAÇÃO ÁREA INTERNA MOLHADA
-4- ILUMINAÇÃO EMERGÊNCIA
-5- PROJEÇÃO
-6- PTUG ÁREA EXTERNA
-7- PTUG ÁREA INTERNA SECA
-8- PTUG ÁREA INTERNA MOLHADA
-9- PTUE PIPOQUEIRA
-10- PTUE COMPUTADOR
-11- PTUE FOGÃO
-12- PTUE MICROONDAS
-13- PTUE GELADEIRA BOMBONIERE
-14- PTUE GELADEIRA COZINHA
-15- PTUE GELADEIRA COPA

27 PLANTA ELÉTRICA
ESCALA 1:125

ETEC JM	ASSUNTO: PLANTA ELÉTRICA	ESCALA: 1:125	FOLHA:
	ALUNO(A): GRUPO CINE VÉU DA NOIVA PARANAPIACABA	RM: (N°)	27/31
	CURSO: EDIFICAÇÕES	SÉRIE: 3°B	
		PROFESSOR: ALINE	



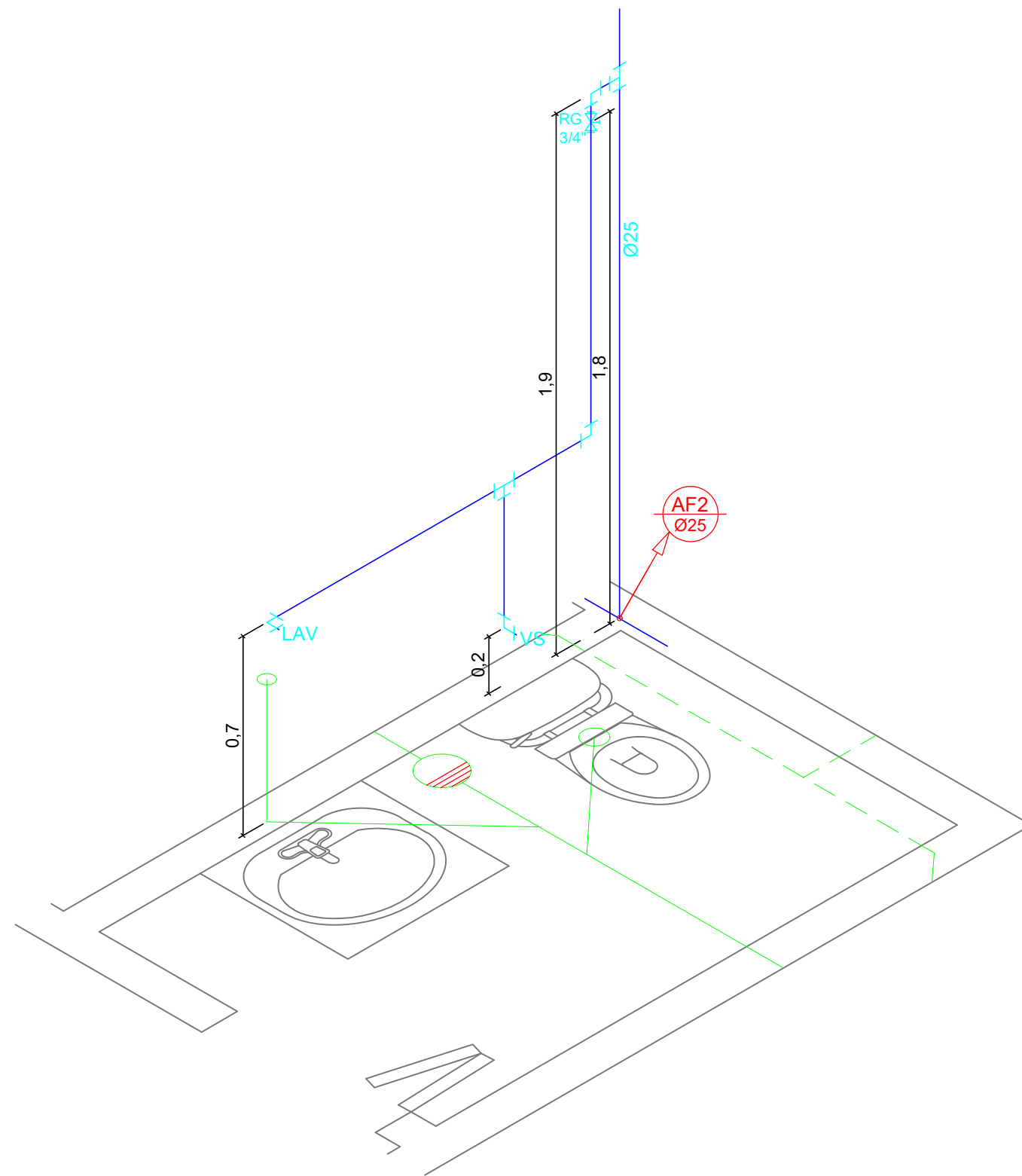
SÍMBOLOS		LEGENDA		
—		TUBULAÇÃO DE ÁGUA FRIA		
		TUBULAÇÃO DE ÁGUA FRIA AF: indica o tipo da tubulação da coluna n: indica qual é a coluna Øxx: indica o diâmetro da tubulação		
		TUBULAÇÃO QUE DESCE		
		TUBULAÇÃO QUE SOBE		
			TÊ 90°	REGISTRO DE GAVETA
				CURVA 90°

28

PLANTA HIDRÁULICA

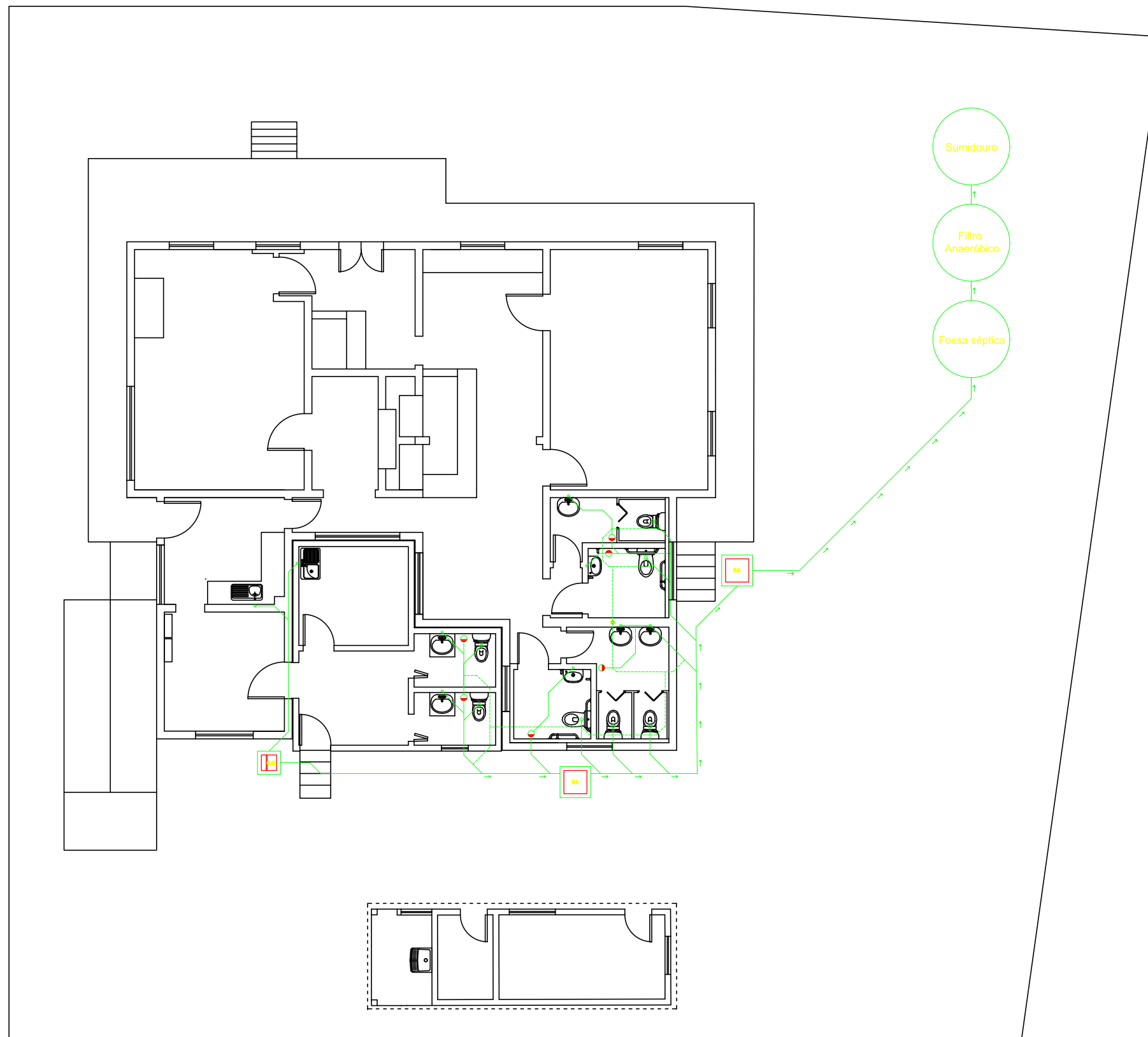
ESCALA 1:125

ETEC JM	ASSUNTO: PLANTA HIDRÁULICA		ESCALA: 1:125	FOLHA:
	ALUNO: GRUPO CINE VÉU DA NOIVA PARANAPIACABA		RM: (N°)	28/31
	CURSO: EDIFICAÇÕES	SÉRIE: 3°B	DATA: xx.xx.xx	



29 PLANTA ISOMÉTRICA
 ESCALA 1:20

ETEC JM	ASSUNTO: PLANTA ISOMÉTRICA			ESCALA: 1:20	FOLHA: 29/31
	ALUNO: GRUPO CINE VÉU DA NOIVA PARANAPIACABA			RM: (N°)	
	CURSO: EDIFICAÇÕES	SÉRIE: 3°B	DATA: xx.xx.xx	PROFESSOR: ALINE	



SÍMBOLOS	LEGENDA
	CAIXA SINFONADA C/ GRELA
	RALO SINFONADO C/ GRELA
	SIFÃO P/ PIA OU LAVATÓRIO
	CAIXA DE GORDURA
	CAIXA DE INSPEÇÃO
	TUBULAÇÃO DE ESGOTO
	TUBULAÇÃO DE VENTILAÇÃO

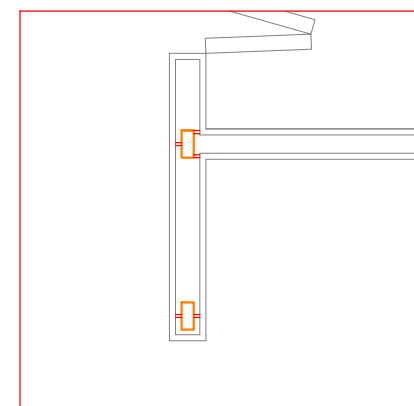
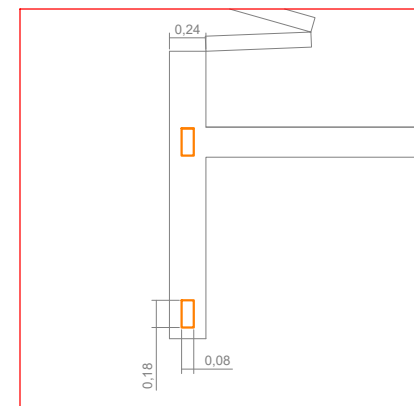
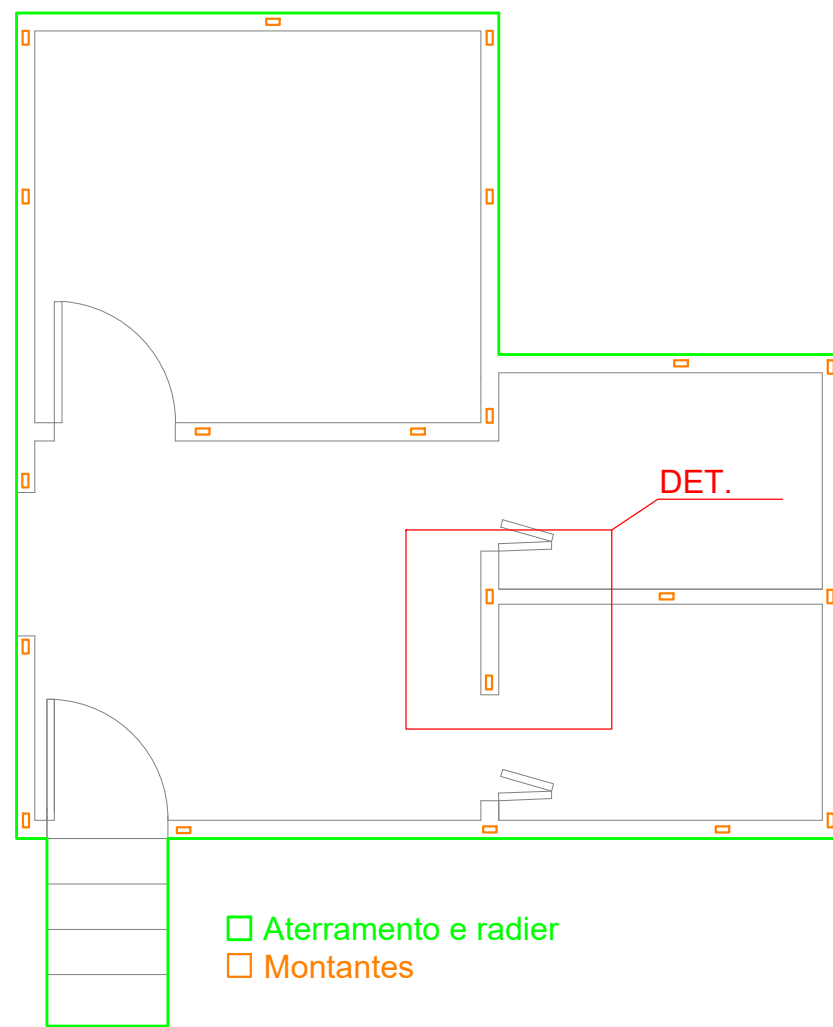
30

PLANTA SANITÁRIA

ESCALA 1:125

ETEC
JM

ASSUNTO:	PLANTA SANITÁRIA	ESCALA:	1:125	FOLHA:	30/31
ALUNO:	GRUPO CINE VÉU DA NOIVA PARANAPIACABA	RM:	(N°)		
CURSO:	EDIFICAÇÕES	SÉRIE:	3°B	DATA:	
				PROFESSOR:	ALINE



31 PLANTA ESTRUTURAL
 ESCALA 1:50

ETEC JM	ASSUNTO: PLANTA ESTRUTURAL			ESCALA: 1:50	FOLHA: 31 / 31
	ALUNO: GRUPO CINE VÉU DA NOIVA PARANAPIACABA			RM: (N°)	
	CURSO: EDIFICAÇÕES	SÉRIE: 3°B	DATA: xx.xx.xx	PROFESSOR: ALINE	