

TRABALHO DE CONCLUSÃO DE CURSO

• LUCAS SILVA DO NASCIMENTO



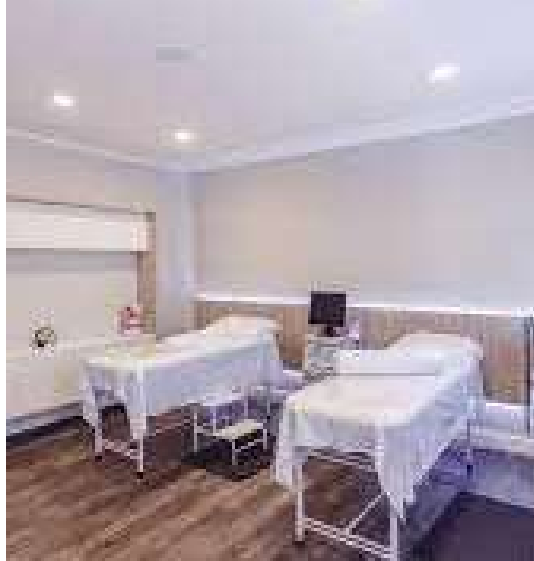
N O S S A

ACADEMIA FITNESS

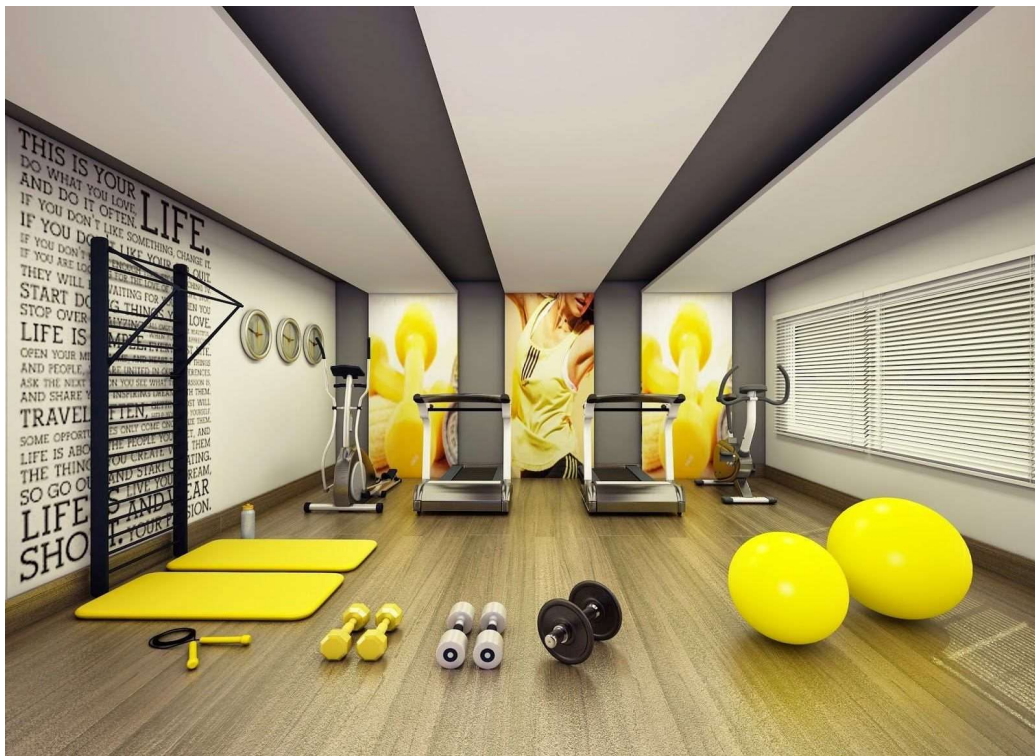
Nossa academia, é projetada para atender às necessidades e expectativas das pessoas que trabalham e residem na região e procuram por um espaço de qualidade para treinar.

Nossa ideia é proporcionar um ambiente de treinamento acolhedor e acessível a todos, e que incentive os clientes a alcançarem seus objetivos em relação a saúde, sem que precisem parar uma de suas atividades diárias para isso.

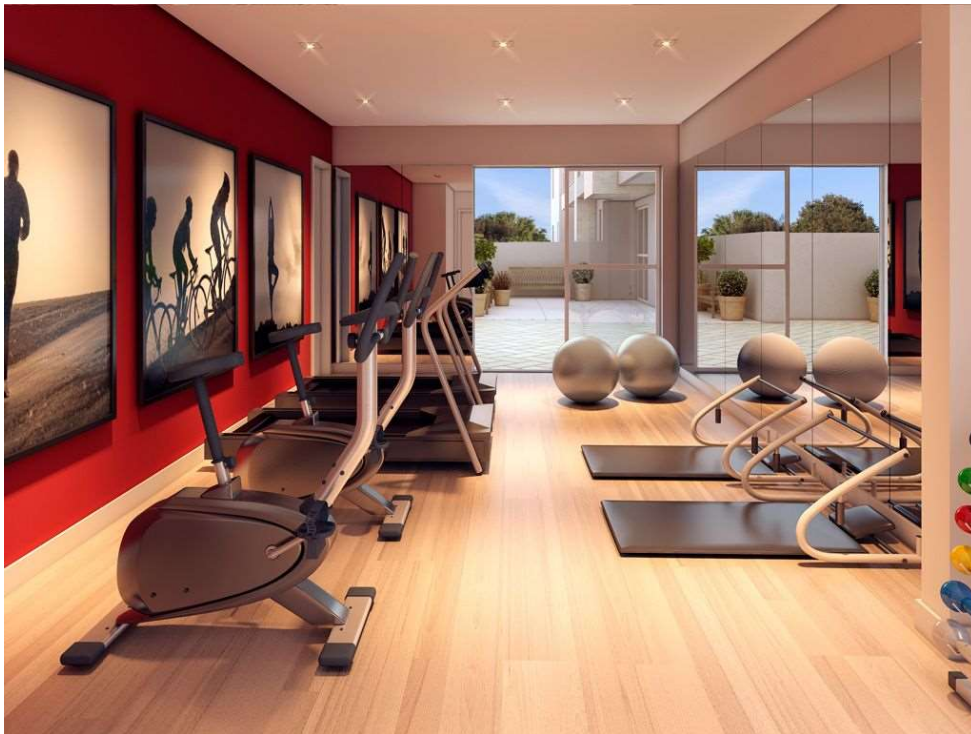
REFERÊNCIA DE ACADEMIA FUNCIONAL



REFERÊNCIA DE ESTÉTICA E ACADEMIA FUNCIONAL



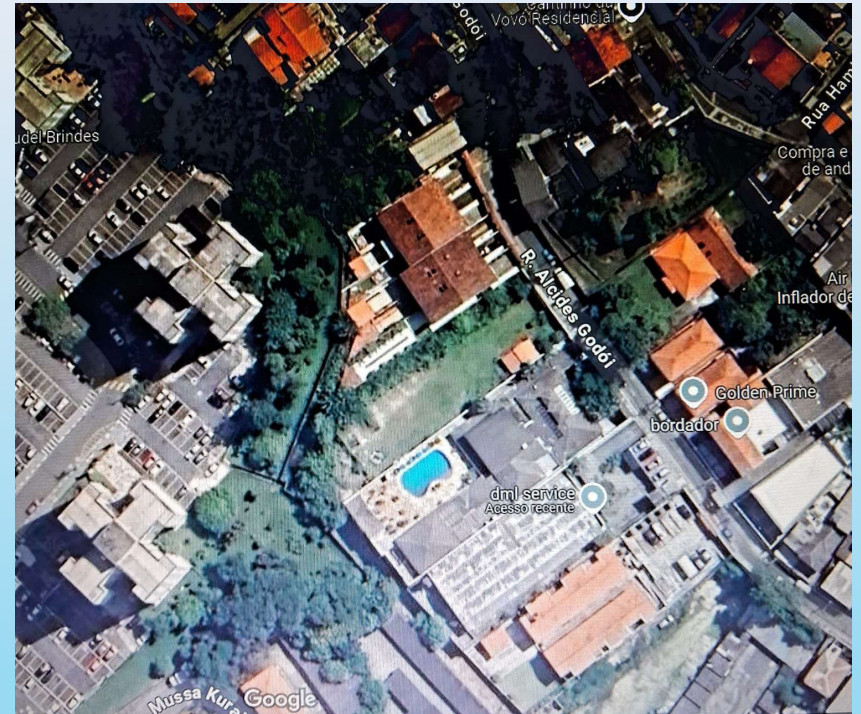
REFERÊNCIA DE ESTÉTICA E ACADEMIA FUNCIONAL



ÁREA EXTERNA



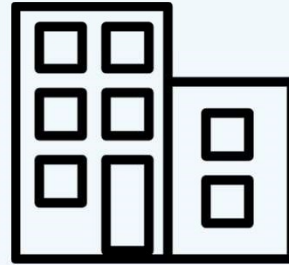
O TERRENO



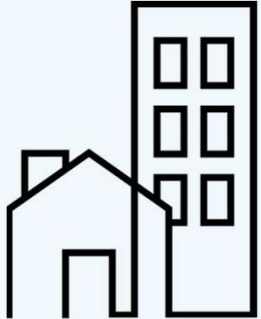
DADOS DO TERRENO



Rua Alcides Godói,
s/n Mandaqui - SP



Terreno- 607M²

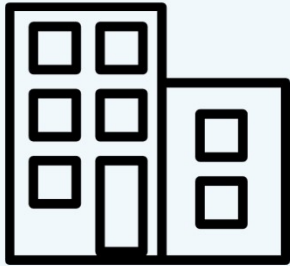


T.O utilizado: 50%

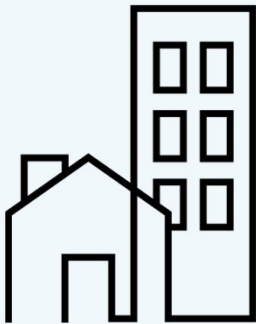


C.A adotado: 2,0

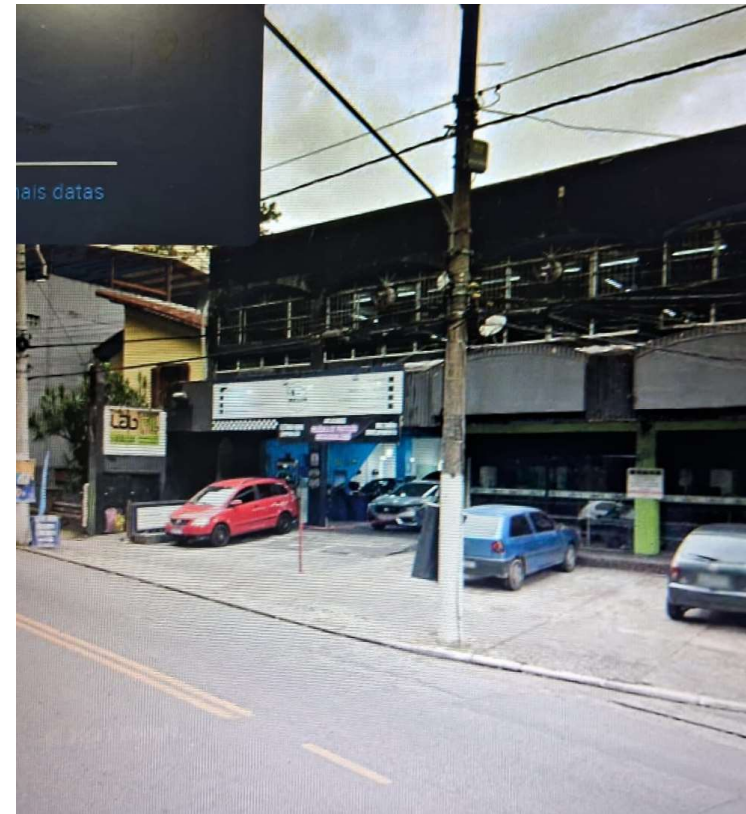
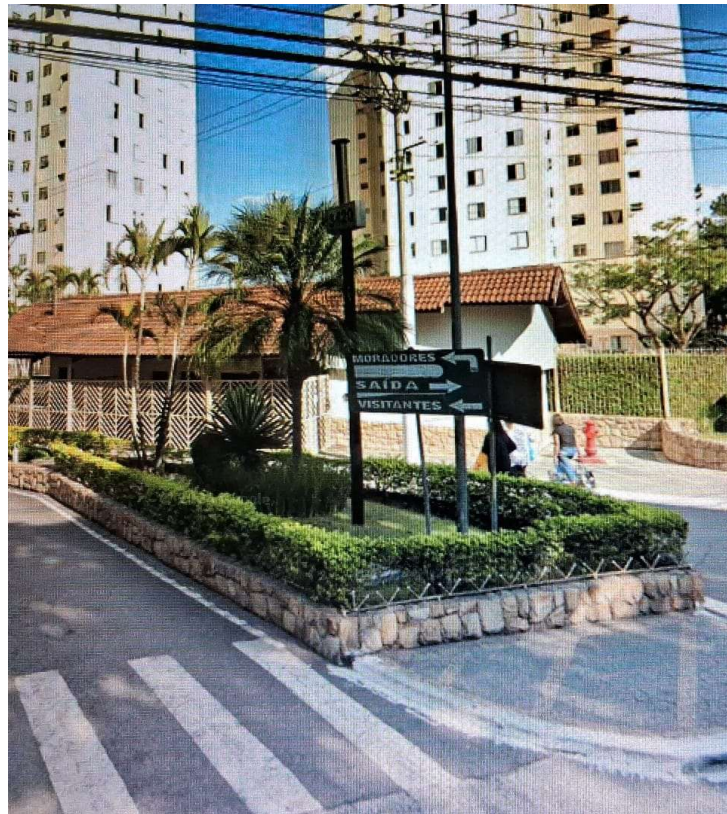
DADOS DO TERRENO



Área Total Construída: 1214 m²



4 Pavimentos com 303 m²



O ENTORNO

O ENTORNO

Posto de gasolina a 70m

Supermercado a 300m

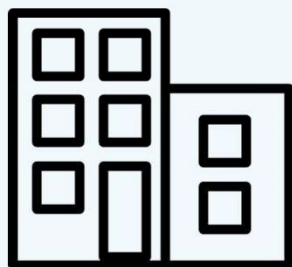
Biblioteca Narbal Fontes a 250m

480m do hospital HSAMP

300m da universidade São Judas

560m do metro Santana

Diversos comércios do ramo de alimentação,
como padarias, restaurantes e lanchonetes



Ruas e avenidas ao entorno

Rua Salvador Tolezano

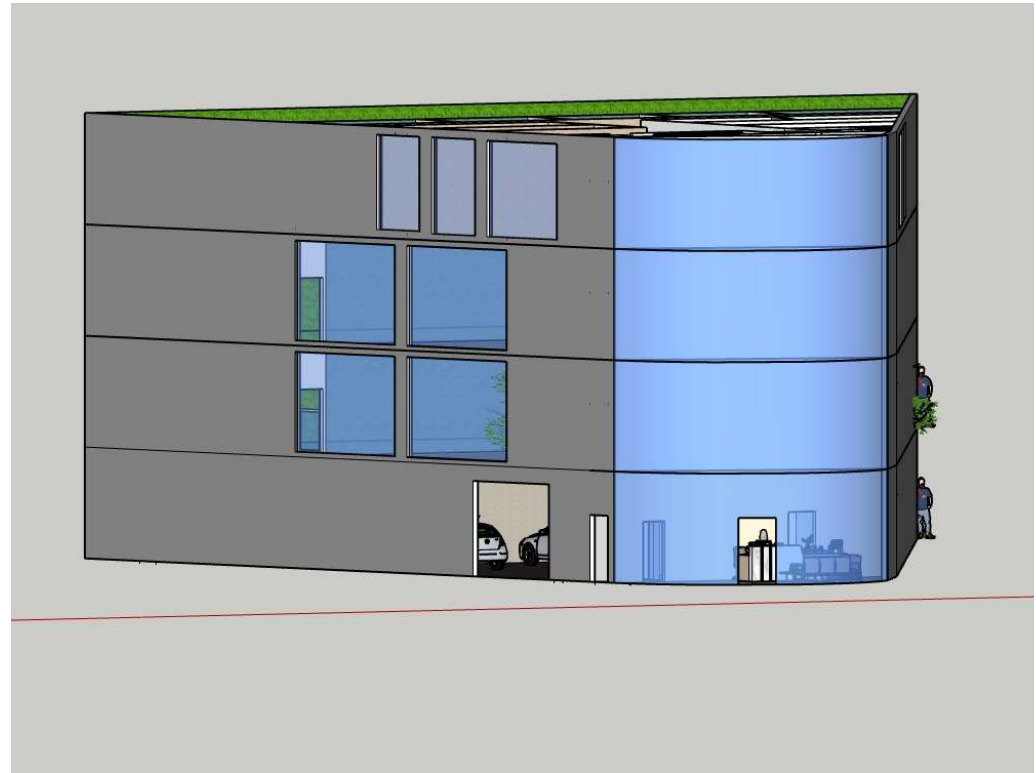
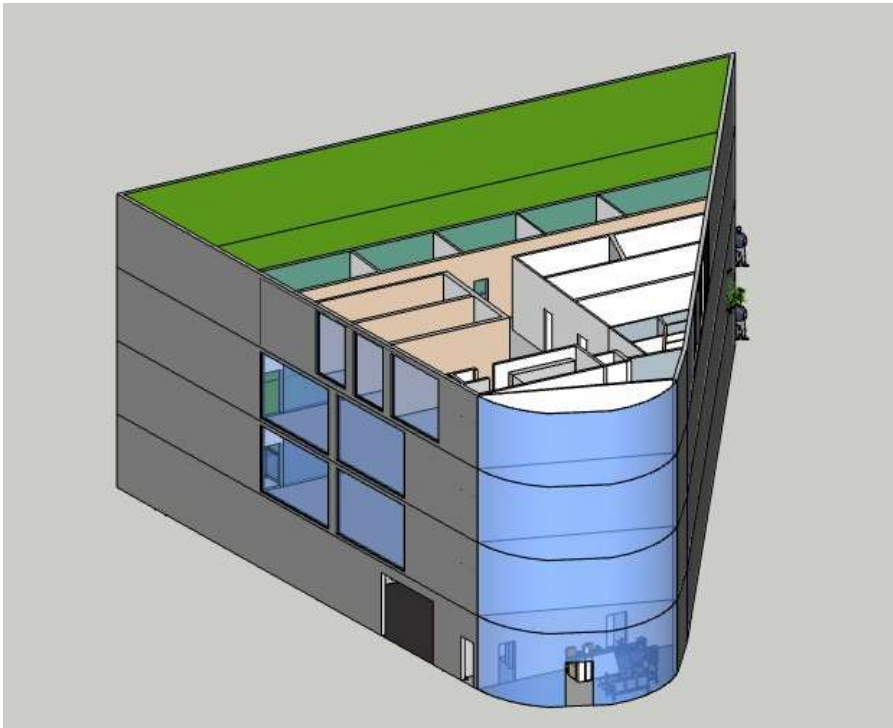
Av. Zumkeller

Av. Parada Pinto

Av. Santa Inês

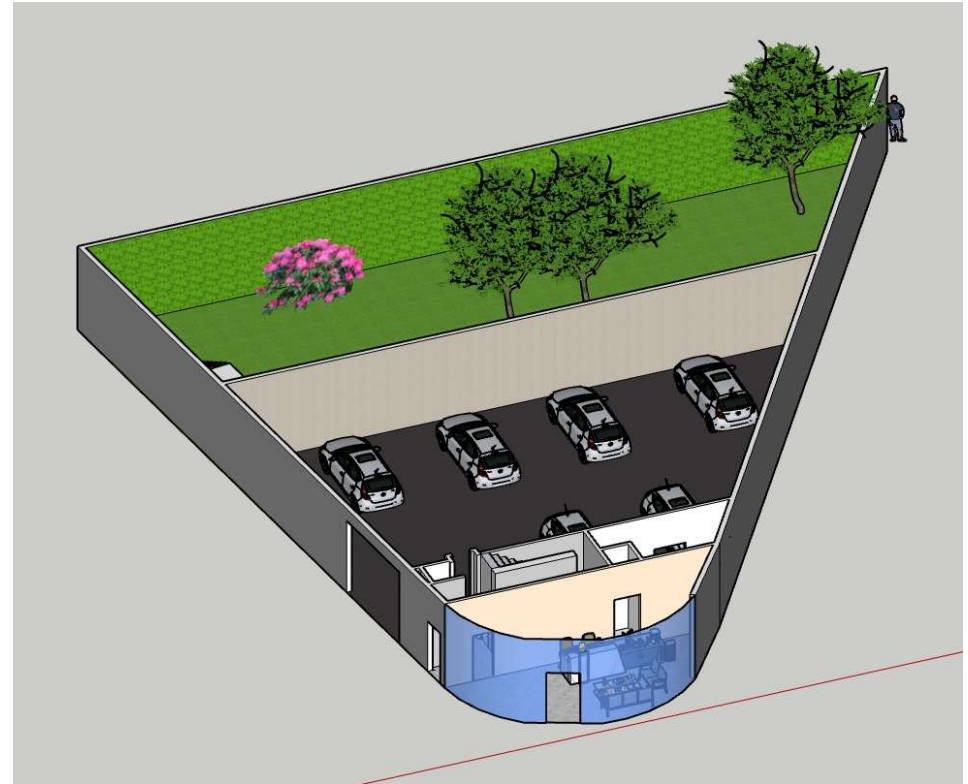
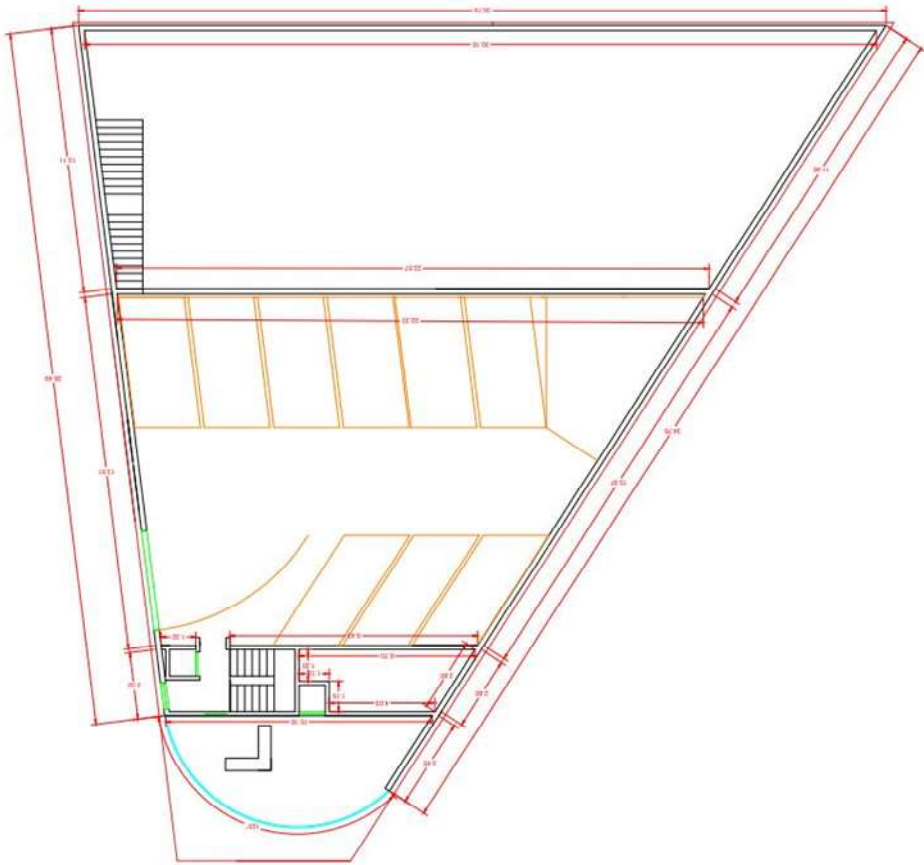
O PROJETO

Fachada



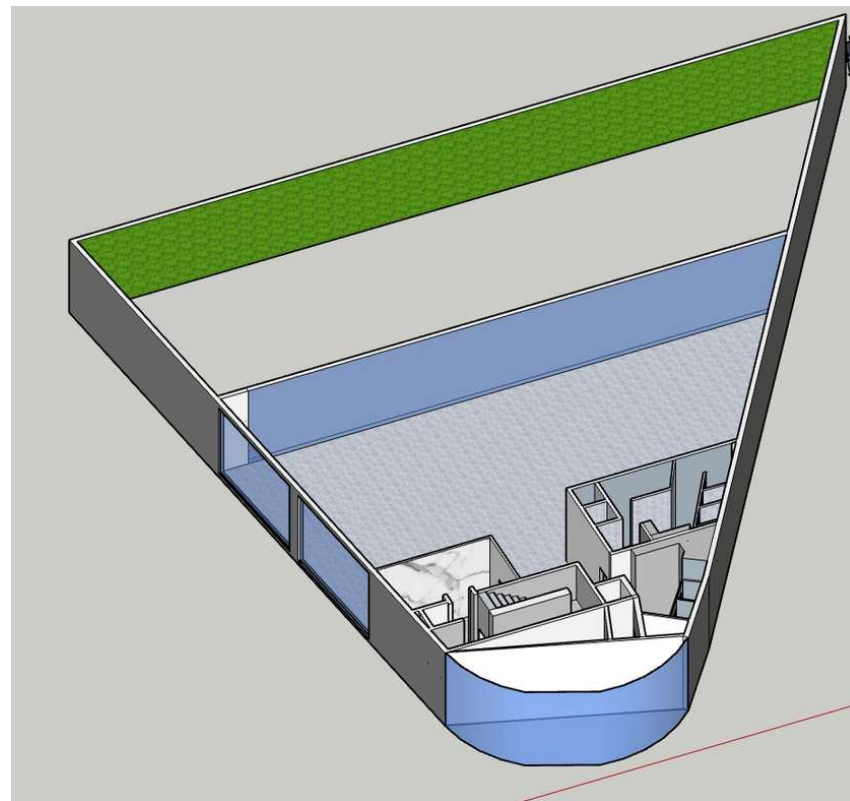
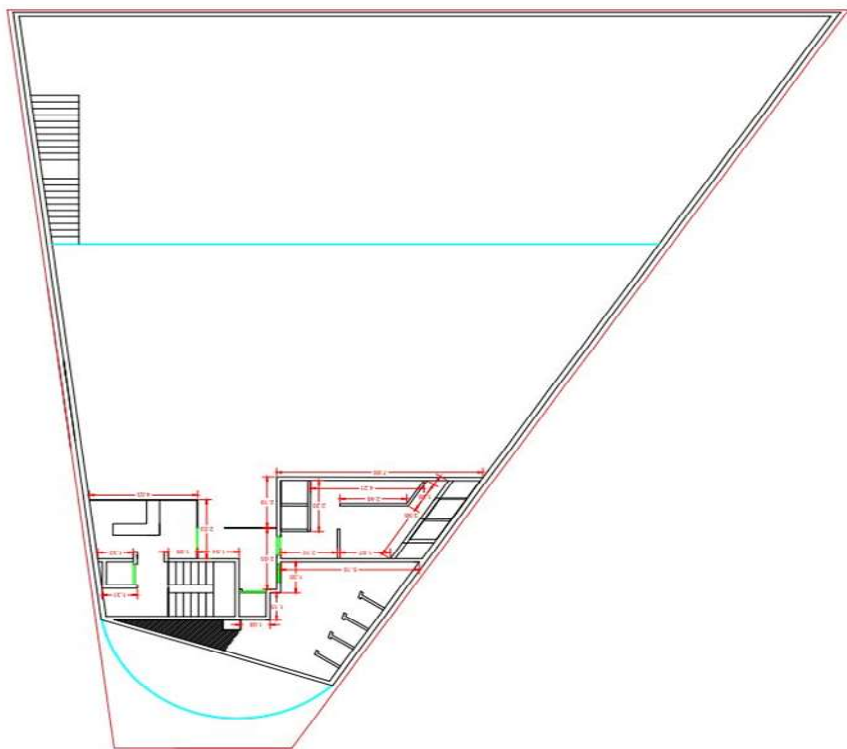
O PROJETO

Térreo



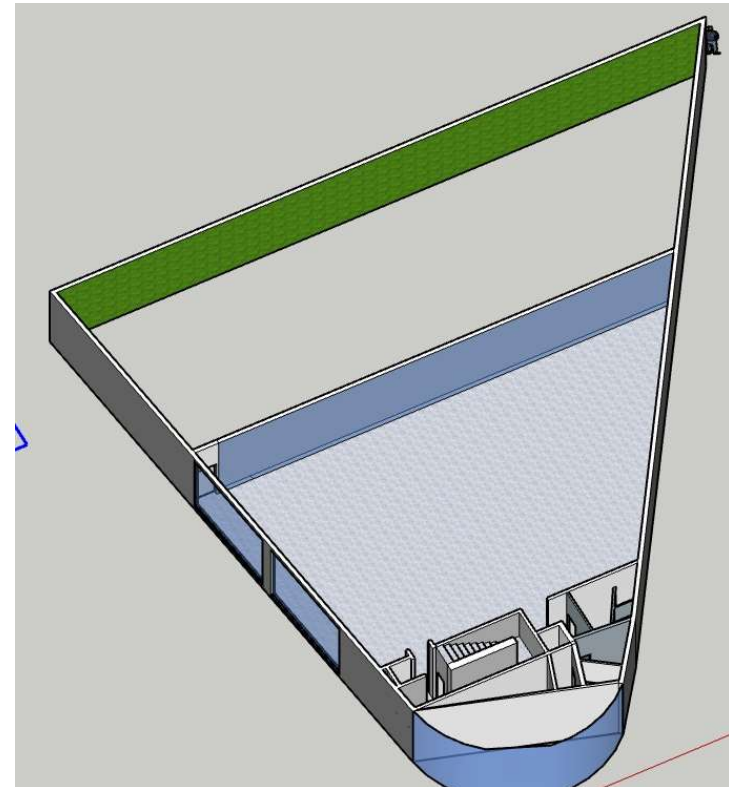
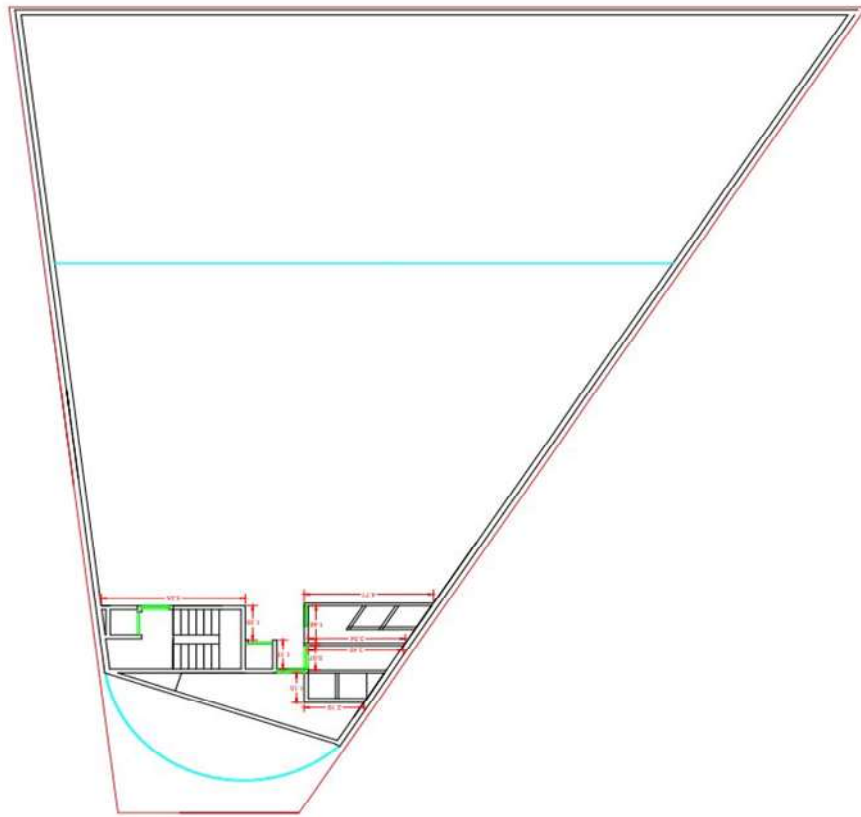
O PROJETO

Primeiro andar



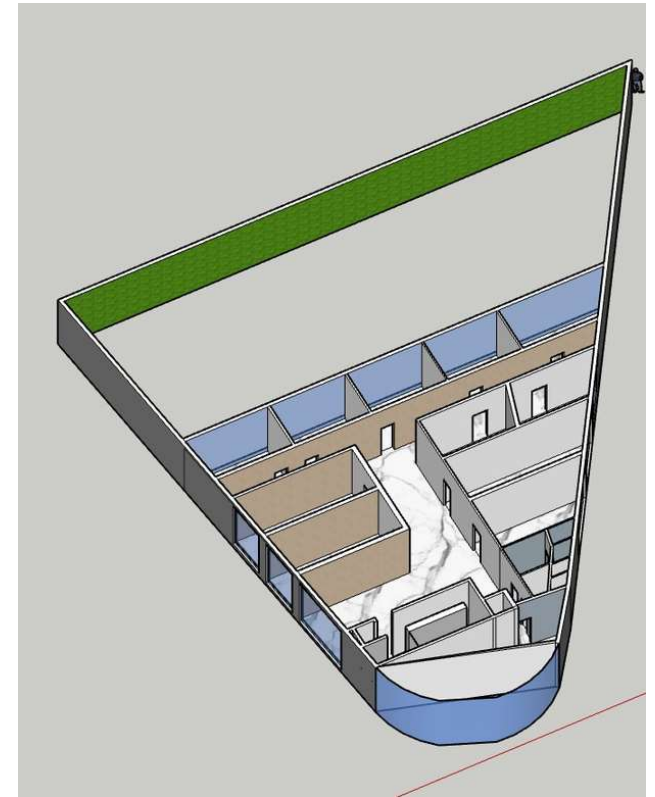
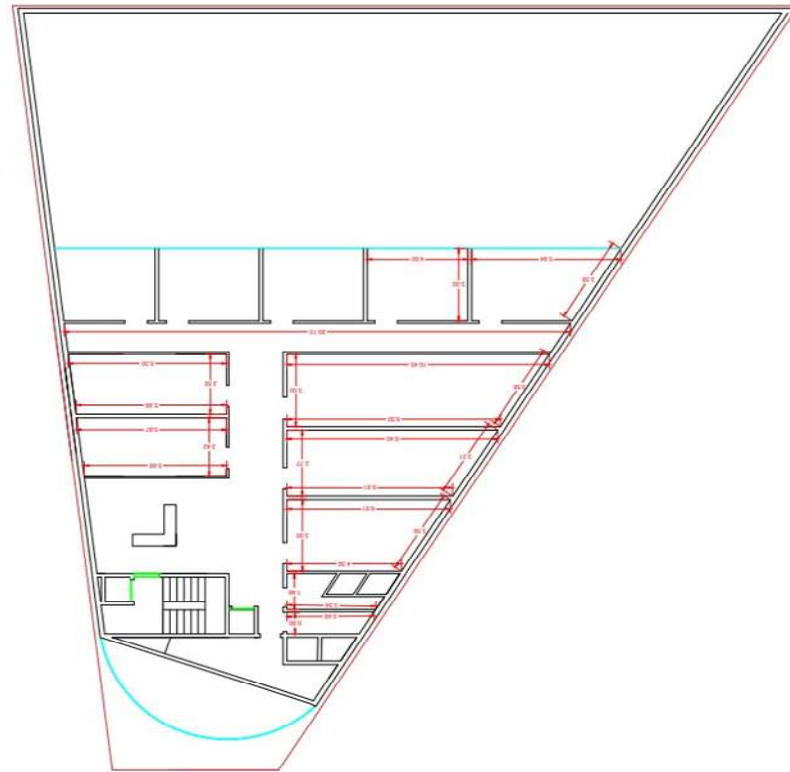
O PROJETO

Segundo andar



O PROJETO

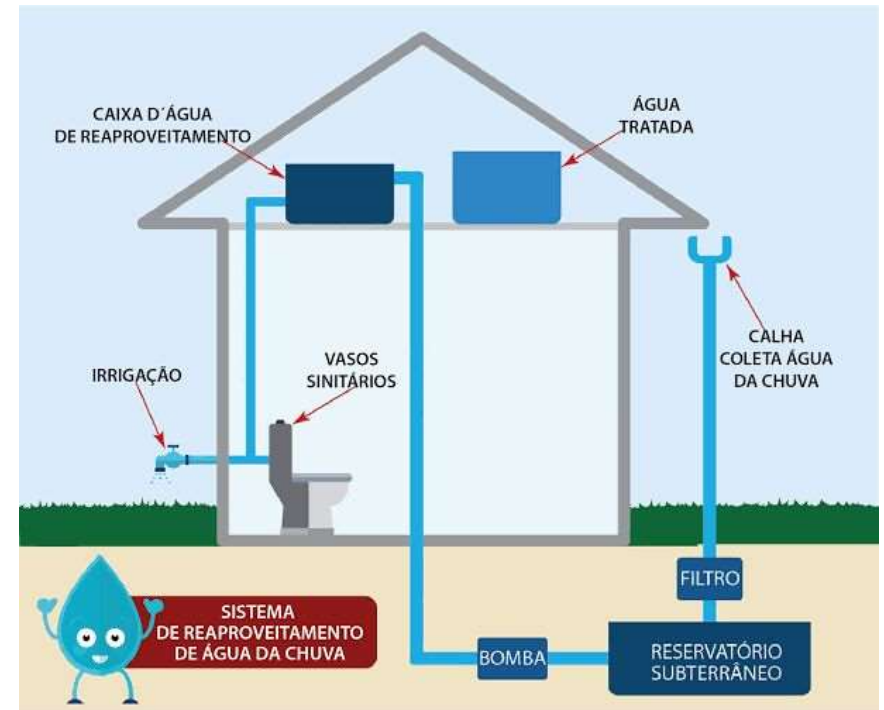
Terceiro
andar



TECNOLOGIA



Placas solar



Água de reuso

TECNOLOGIA

Placa: 340
Horas: 4,79
Absorção: 0,80

Placa solar

As placas solares são o principal meio de produção de energia fotovoltaica. No Brasil, elas são bastante vantajosas, já que a maior parte dos

Estados possui clima ensolarado.

A Placa solar é um equipamento robusto cuja função é realizar a captura dos raios de sol e transformar em energia elétrica. Com isso, é possível fazer o abastecimento de eletricidade

em uma casa, ambientes fabris e estabelecimentos comerciais.

Energia = 340 x 4,79 x (1 - 0,20) =

1.303 Watts-hora (Wh) ou

1,3 quilowatts-hora (kWh).

O módulo solar no mes irá produzir 39,1kWh.

Levando em consideração que nossa clinica/academia irá consumir no mes cerca de 11.500kWh e iremos ter

30% da nossa energia gerada por placas solares

teremos:

3450kWh supridos por 88 modulos de 1,65m²

instalados em uma área de 146m²

TECNOLOGIA

Água de reuso

Existem dois tipos de reuso: o direto e indireto. Reuso indireto é aquele em que a água é utilizada e liberada novamente sem ou com tratamento prévio. O Reuso Direto é o uso planejado da água residuária.

A grande vantagem da utilização da água de reuso é a de preservar água potável para atender as necessidades que existem para o abastecimento humano. Outra vantagem está na redução do volume de esgoto descartado e a redução dos custos com a água, luz e o esgoto.

Dimencionamento da água

75 - Pessoas

50 - Litros P/ Pessoa

3 - Dias de Reserva

75x50x3 = 11250L

Caixa d'água de 12000L

CAPACIDADE	12.000 litros
Altura sem tampa	2,12 m
Altura com tampa	2,46 m
Diâmetro superior	3,05 m
Diâmetro inferior	2,48 m
Peso	168 kg

OBRIGADO!