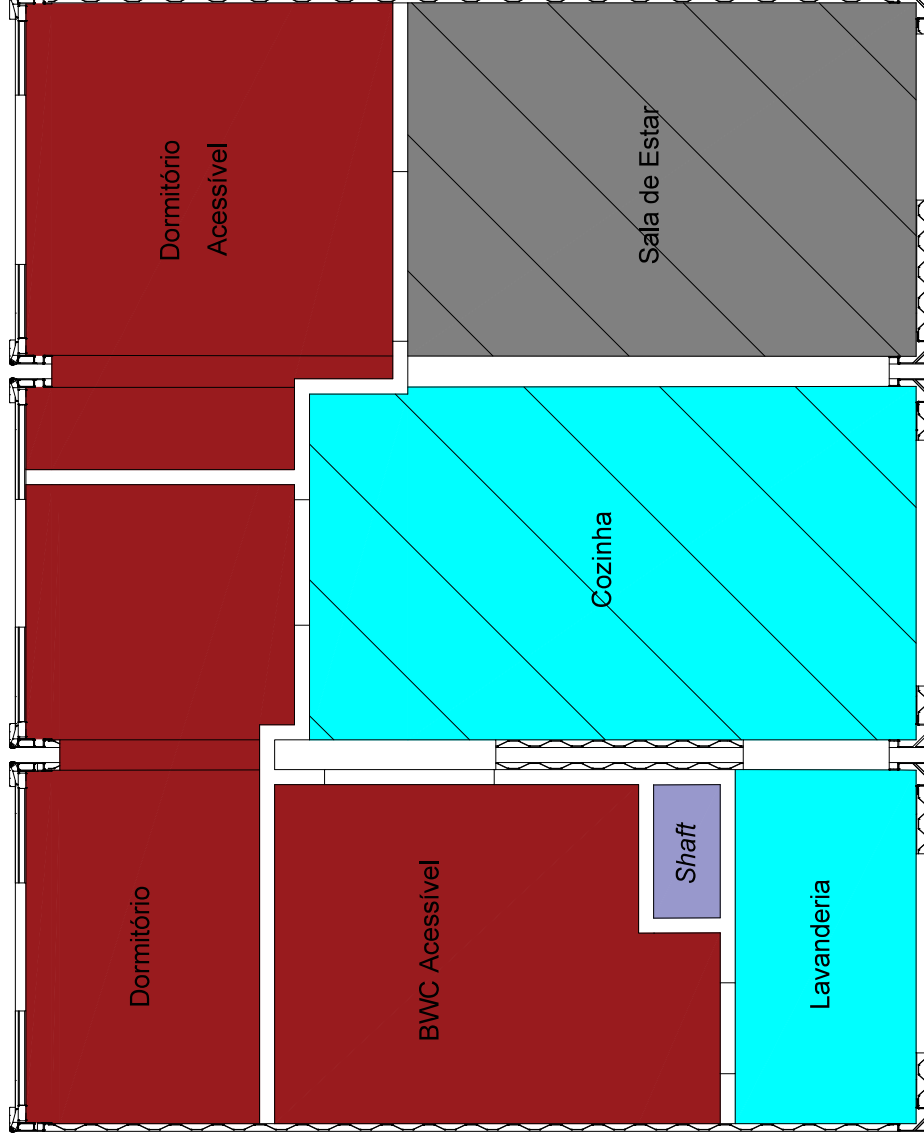


Legenda:

- Setor Social;
- Setor de Serviços;
- Setor Íntimo;
- Circulação;
- Instalações Hidráulicas.

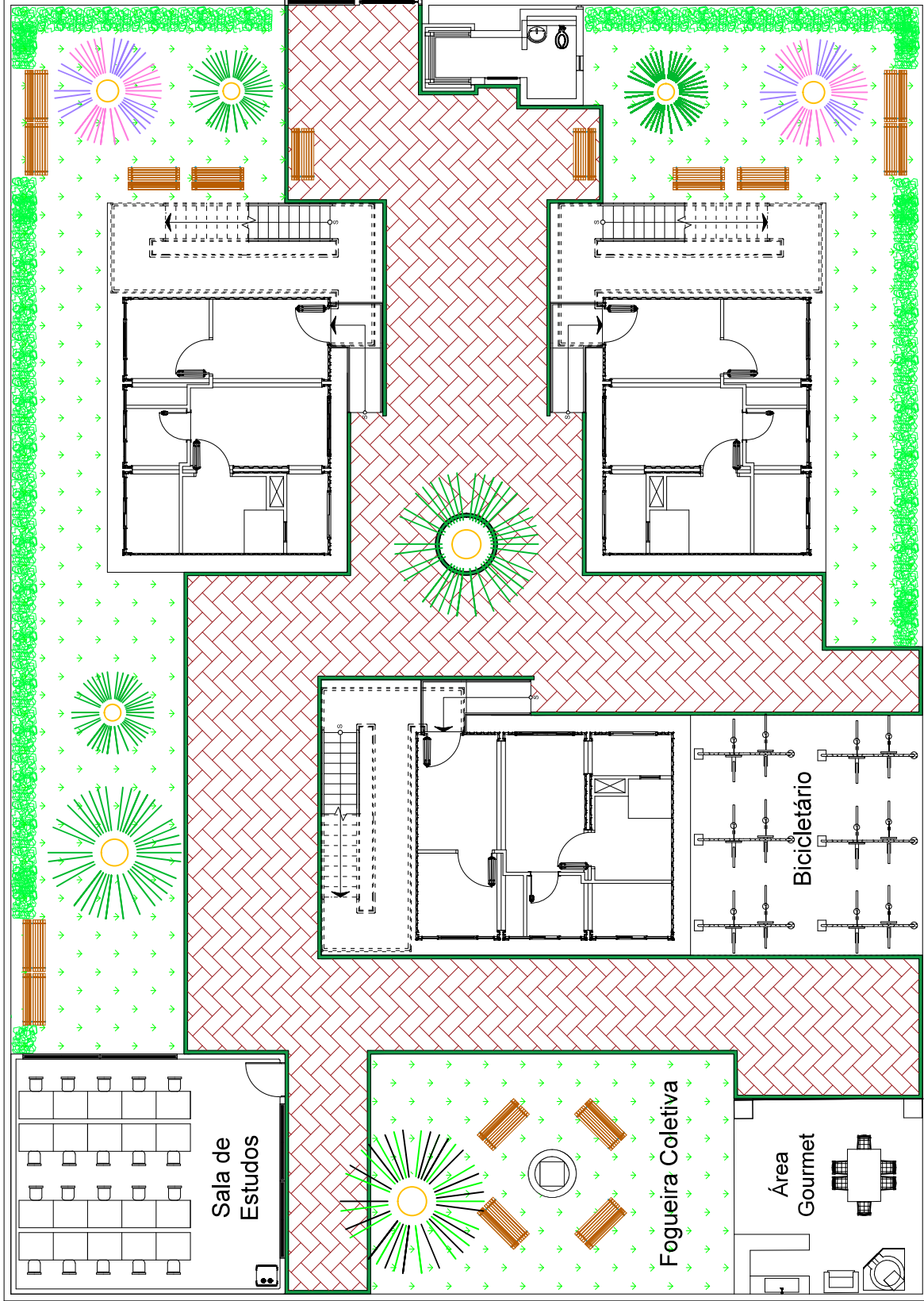
Alunos	Abner Gabriel, Luiz Vitor e Samuel Rocha		Turma	3ºDCC Noturno		Profº	Aparecida Tomioka	
	ETEC Itaquera II	--		Unidade	M		Desenho	01/22
Moradia Estudantil Modular Sustentável Setorização: Módulo Comum			Escala	1/50	Visto	Data		
			Disciplina	D.T.C.C		08/12/2022		



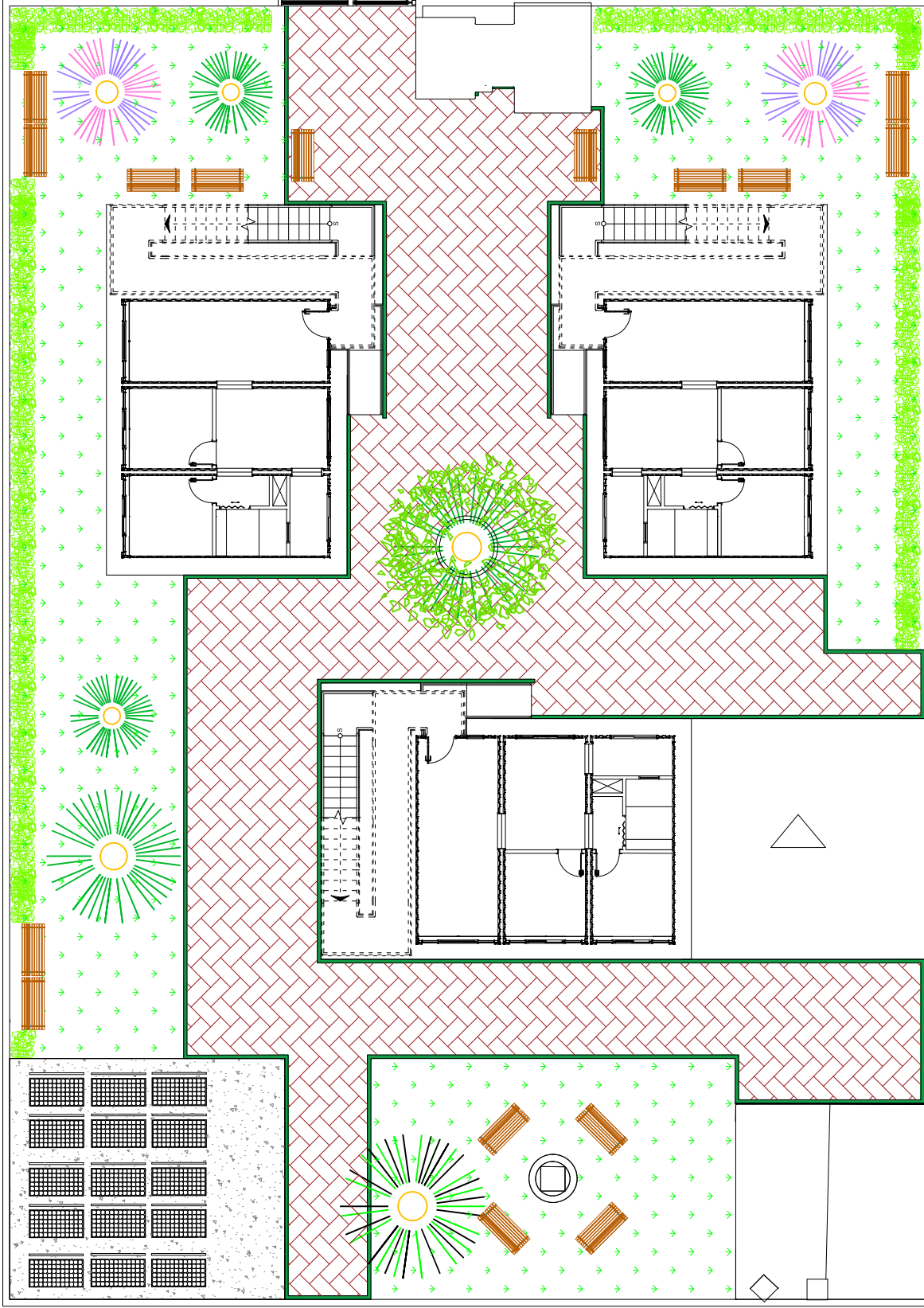
Legenda:

- Setor Social;
- Setor de Serviços;
- Setor Íntimo;
- Ambientes Integrados;
- Instalações Hidráulicas.

ETEC Itaquera II	Alunos Abner Gabriel, Luiz Vítor e Samuel Rocha	Nº --	Turma	3ºDCC	Profº	Aparecida Tomioka
			Unidade	Noturno	Desenho	02/22
Moradia Estudantil Modular Sustentável Setorização: Módulo Acessível		Escala	1/50	M	Data	08/12/2022
		Disciplina	D.T.C.C	Visto		



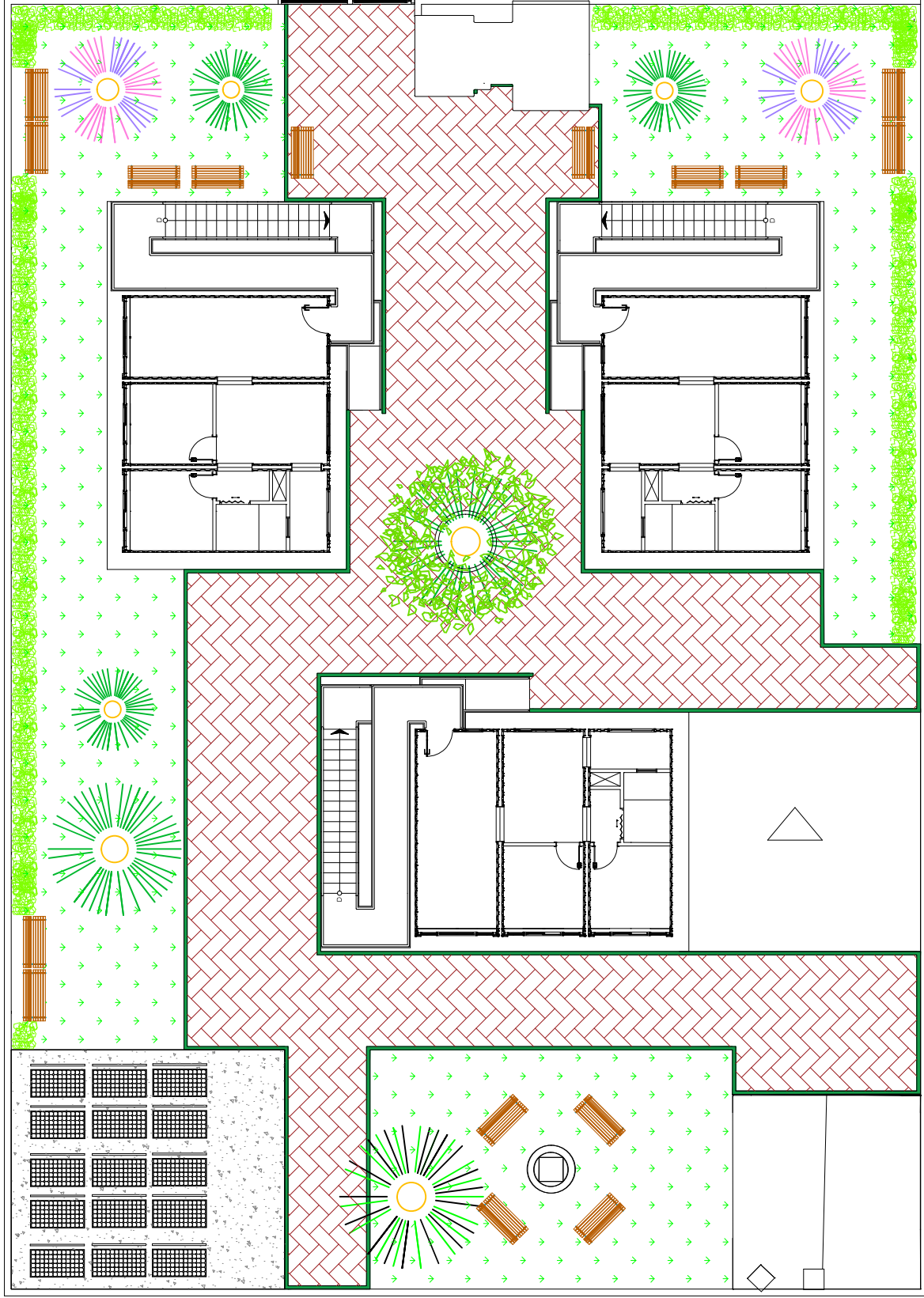
Alunos	ETEC Itaquera II	Profº Abner Gabriel, Luiz Vitor e Samuel Rocha	Turma 3ºDCC Noturno	Aparecida Tomioka Desenho	03/22
Moradia Estudantil Modular Sustentável Desenvolvimento do terreno escolhido: Pavimento Térreo					



Alunos	Abner Gabriel, Luiz Vitor e Samuel Rocha		Turma	3ºDCC	Profº	Aparecida Tomioka
	Itaquera II			Noturno		Desenho
		Escala	1/175	M	Visto	04/22
						Disciplina

Moradia Estudantil Modular Sustentável

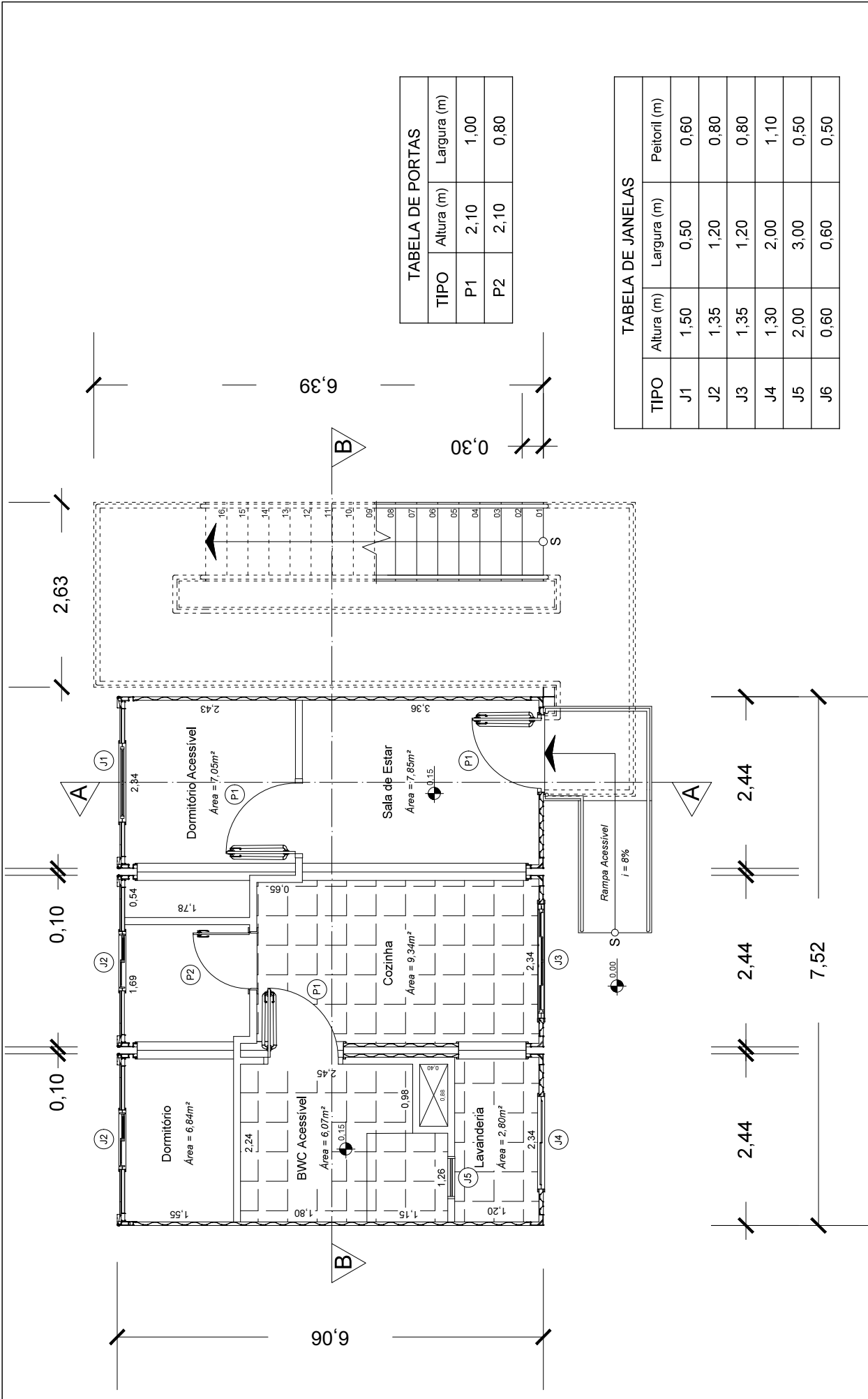
Desenvolvimento do terreno escolhido: Primeiro Pavimento



Alunos	Abner Gabriel, Luiz Vitor e Samuel Rocha		Profº	Aparecida Tomioka	
	ETEC Itaquera II	---		3ºDCC Noturno	Desenho
			Escala	1/175	Data
				Disciplina	
			Unidade	M	
			Visto		

Moradia Estudantil Modular Sustentável

Desenvolvimento do terreno escolhido: Segundo Pavimento



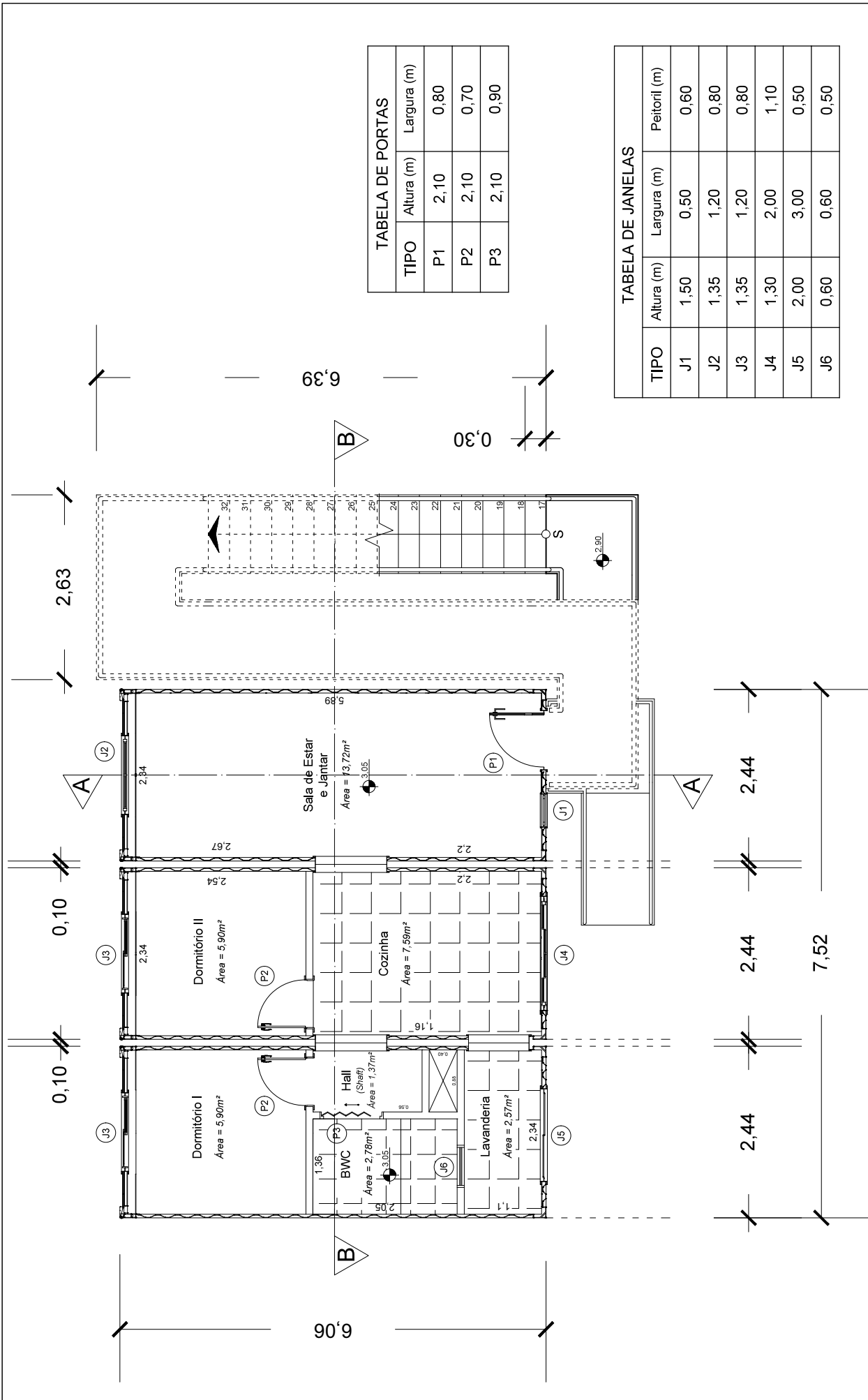


TABELA DE PORTAS

TIPO	Altura (m)	Largura (m)
P1	2,10	0,80
P2	2,10	0,70
P3	2,10	0,90

TABELA DE JANELAS

TIPO	Altura (m)	Largura (m)	Peitoril (m)
J1	1,50	0,50	0,60
J2	1,35	1,20	0,80
J3	1,35	1,20	0,80
J4	1,30	2,00	1,10
J5	2,00	3,00	0,50
J6	0,60	0,60	0,50

Alunos	Etec	Itaquera II	Abner Gabriel, Luiz Vitor e Samuel Rocha			
			Titulo			
Profª	Turma	Nº	Aparecida Tomioka			
			Desenho			
Disciplina	Escala	Unidade	M	07/22		
					Data	08/12/2022
Moradia Estudantil Modular Sustentável			Planta Arquitetônica: Módulo Comum - Primeiro Pavimento			
			D.T.C.C			

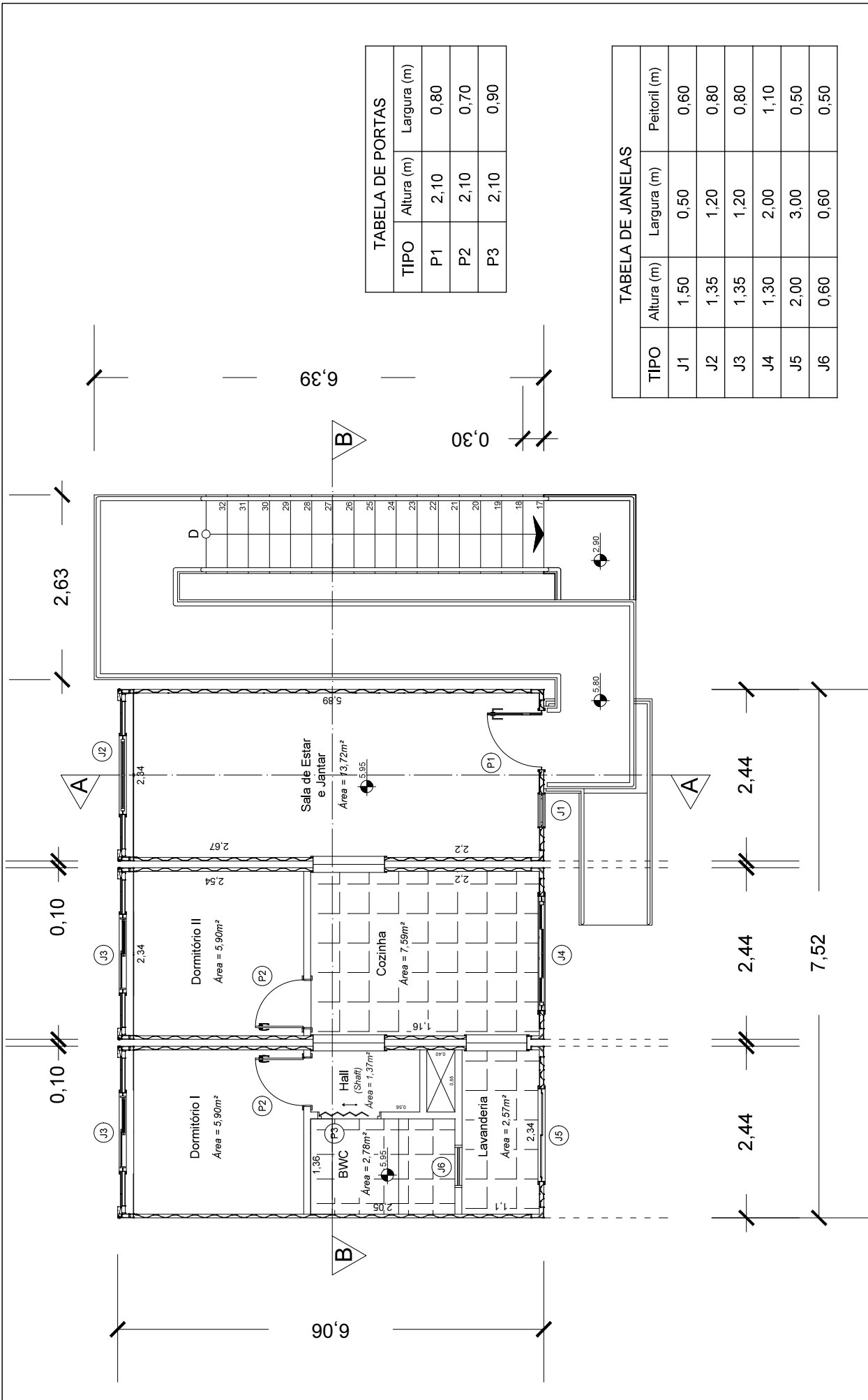


TABELA DE PORTAS

TIPO	Altura (m)	Largura (m)
P1	2,10	0,80
P2	2,10	0,70
P3	2,10	0,90

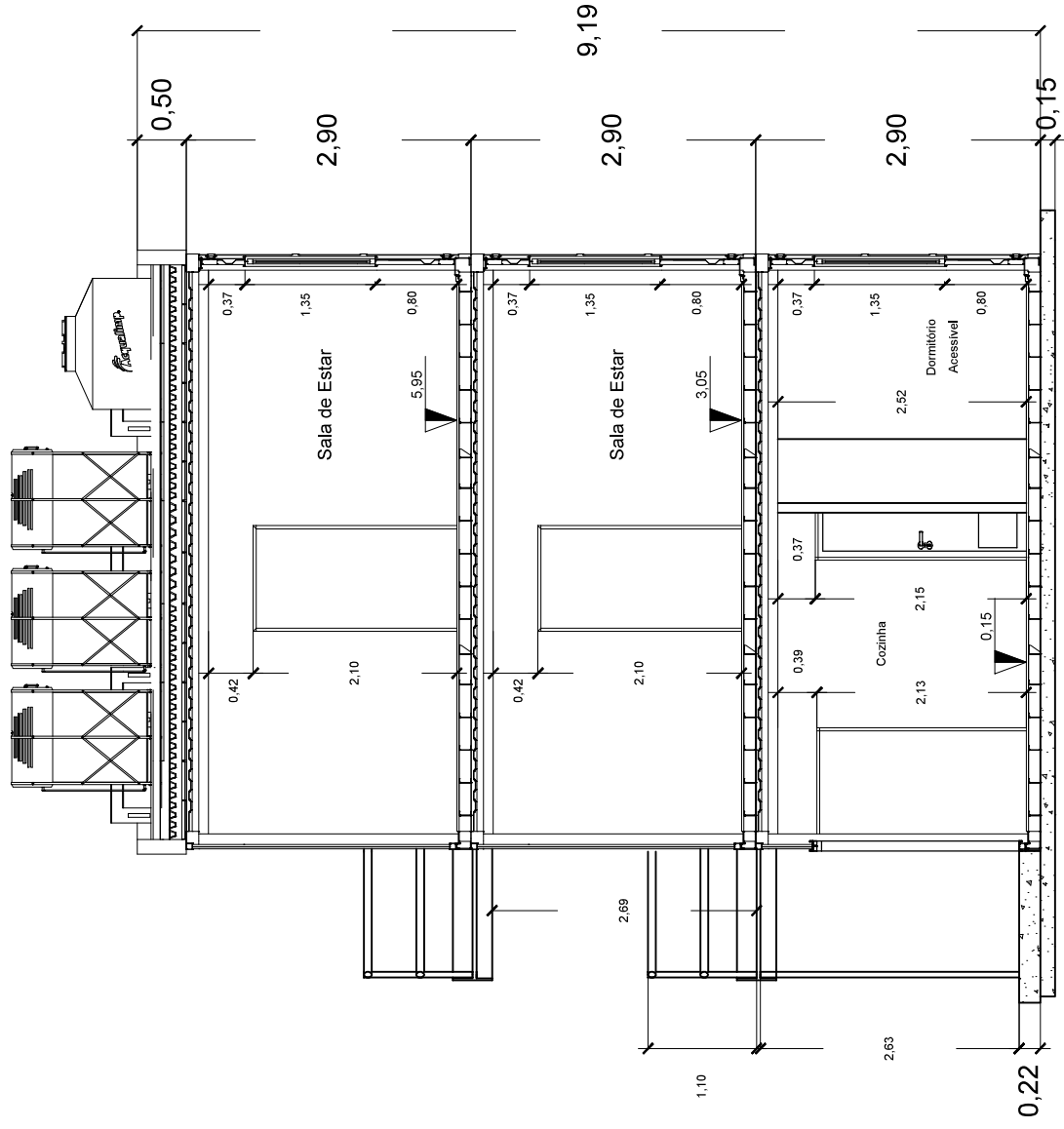
TABELA DE JANELAS

TIPO	Altura (m)	Largura (m)	Peitoril (m)
J1	1,50	0,50	0,60
J2	1,35	1,20	0,80
J3	1,35	1,20	0,80
J4	1,30	2,00	1,10
J5	2,00	3,00	0,50
J6	0,60	0,60	0,50

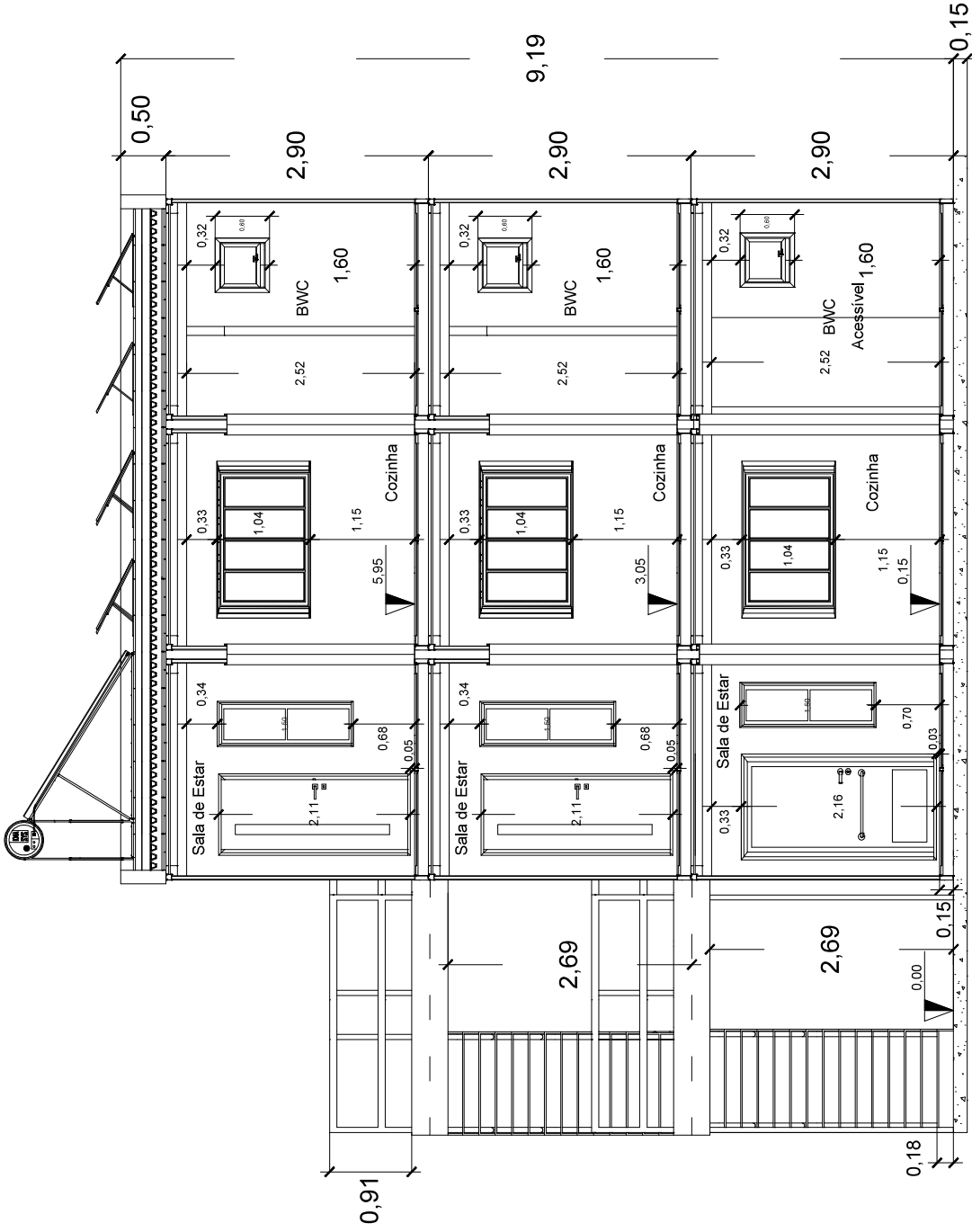
Alunos	Abner Gabriel, Luiz Vitor e Samuel Rocha	Nº	---	Turma	3ºDCC	Profª	Aparecida Tomioka
Título	Itaquera II	Escala	1/75	Disciplina	D.T.C.C	Visto	Data

Moradia Estudantil Modular Sustentável

Planta Arquitetônica: Módulo Comum - Segundo Pavimento



Alunos	Abner Gabriel, Luiz Vitor e Samuel Rocha		Profº	Aparecida Tomioka	
	ETEC Itaquera II			3ºDCC Noturno	Desenho
Título		Nº		Data	
Moradia Estudantil Modular Sustentável Corte Transversal AA		--		08/12/2022	
		Escala	1/75	Unidade	M
		Disciplina		Data	
		D.T.C.C		08/12/2022	



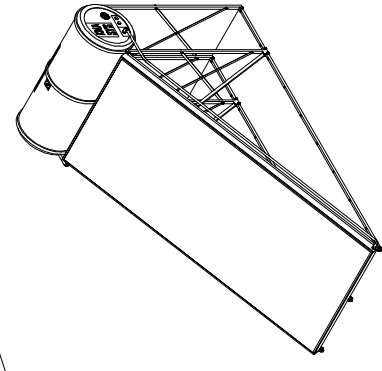
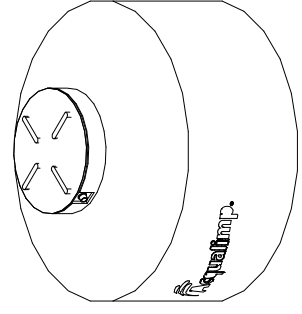
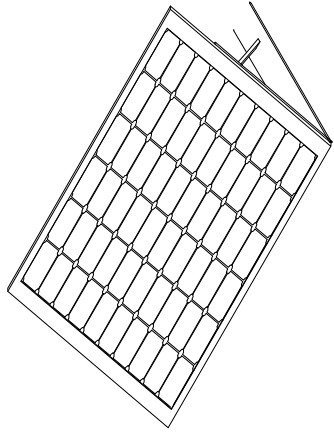
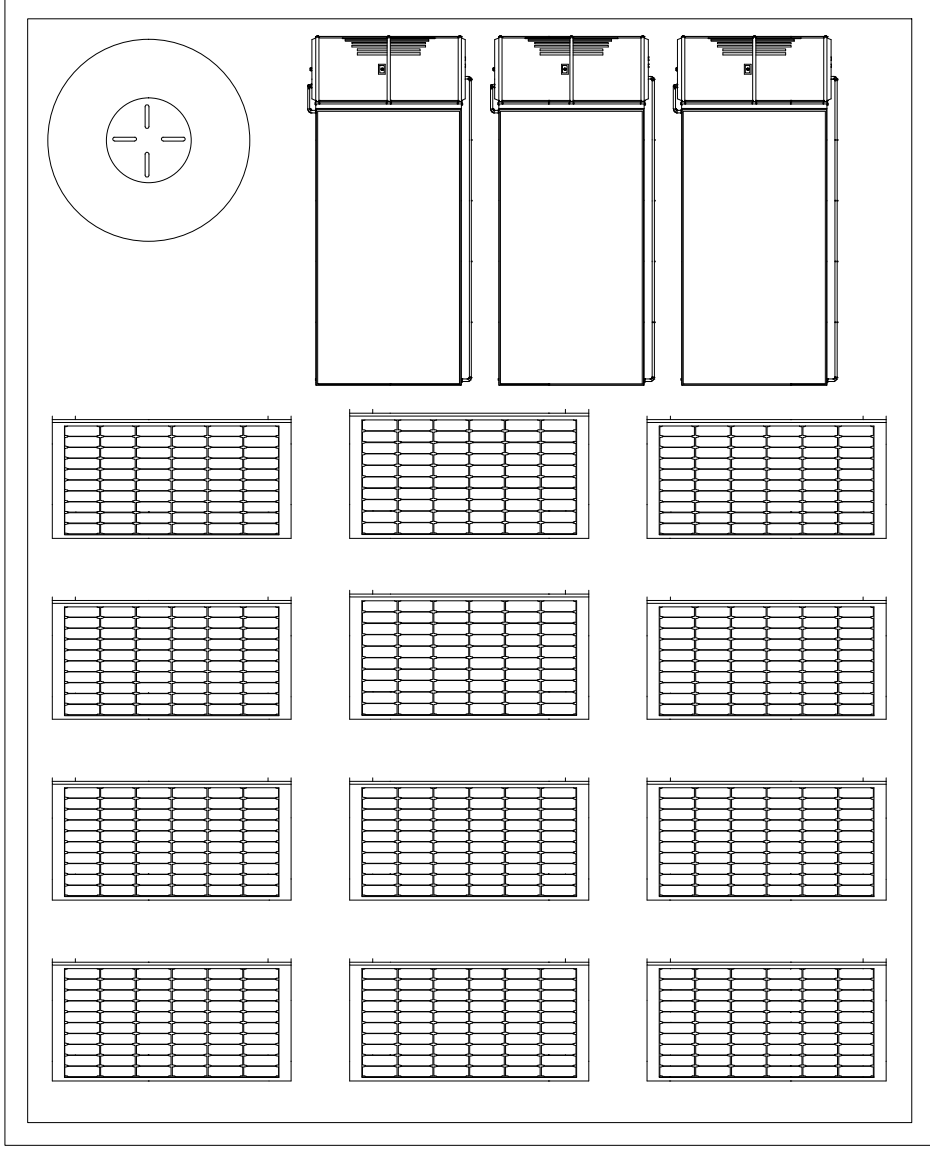
Alunos Abner Gabriel, Luiz Vitor e Samuel Rocha	Nº --	Turma 3ºDCC Noturno	Profº Aparecida Tomioka			
				Escala 1/75	Unidade M	Desenho 10/22
ETEC Itaquera II	Moradia Estudantil Modular Sustentável Corte Longitudinal BB			Disciplina D.T.C.C	Visto	Data 08/12/2022



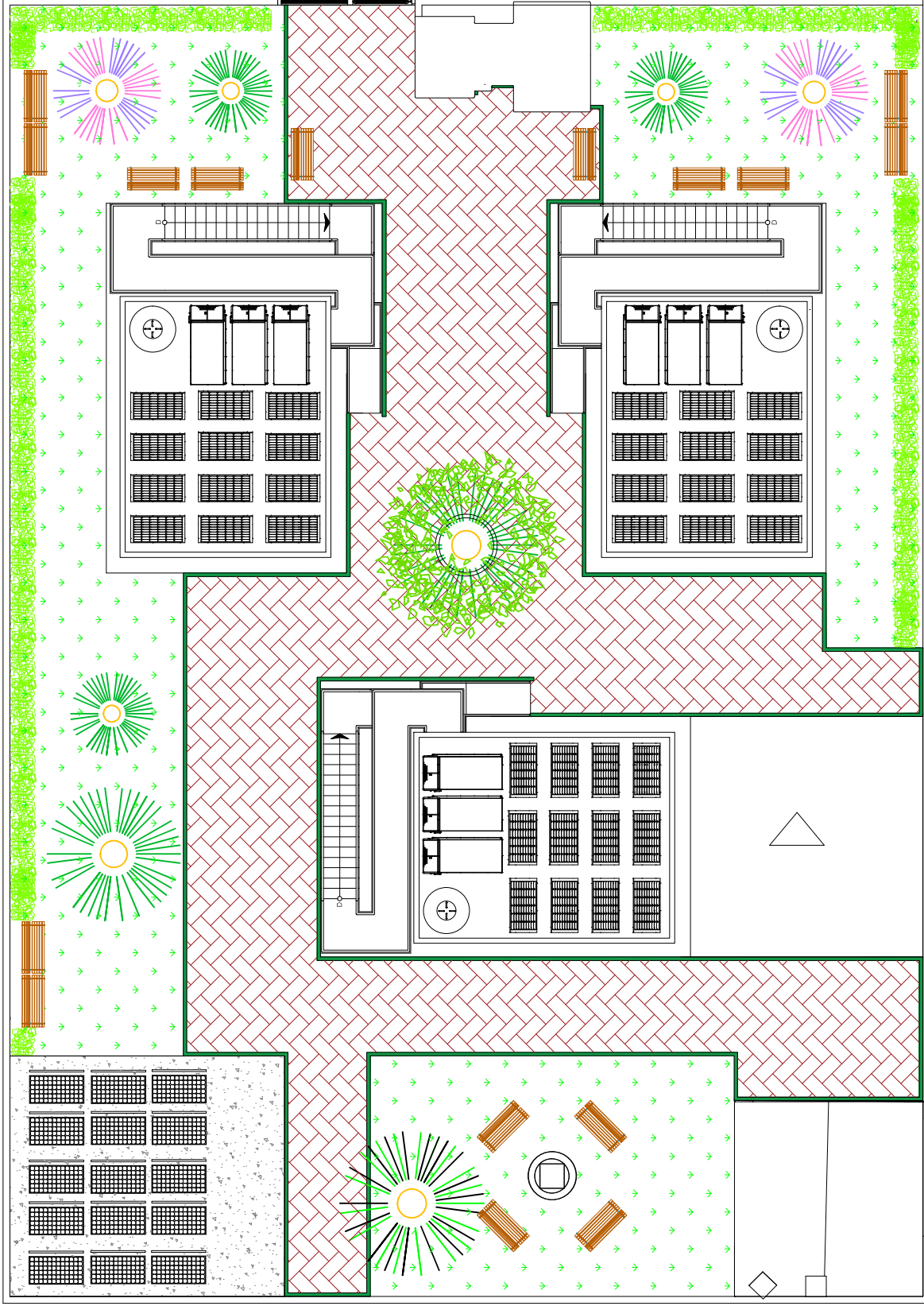
Alunos ETEC Itaquera II	Prof ^o Abner Gabriel, Luiz Vitor e Samuel Rocha		Aparecida Tomioka Desenho
	Turma 3 ^o DCC Noturno		
Título Moradia Estudantil Modular Sustentável Layout - Módulo Comum: Planta Humanizada		N ^o --	Disciplina D.T.C.C
		Escala 1/50	Unidade M
			Viso 1/122
			Data 08/12/2022



Alunos	ETEC Itaquera II	Profº	Aparecida Tomioka Desenho
Turma	Abner Gabriel, Luiz Vitor e Samuel Rocha	3ºDCC Noturno	12/22
Nº	--	Unidade	M
Escala	Moradia Estudantil Modular Sustentável	1/50	Data
Disciplina	Layout Módulo Acessível: Planta Humanizada	D.T.C.C	08/12/2022



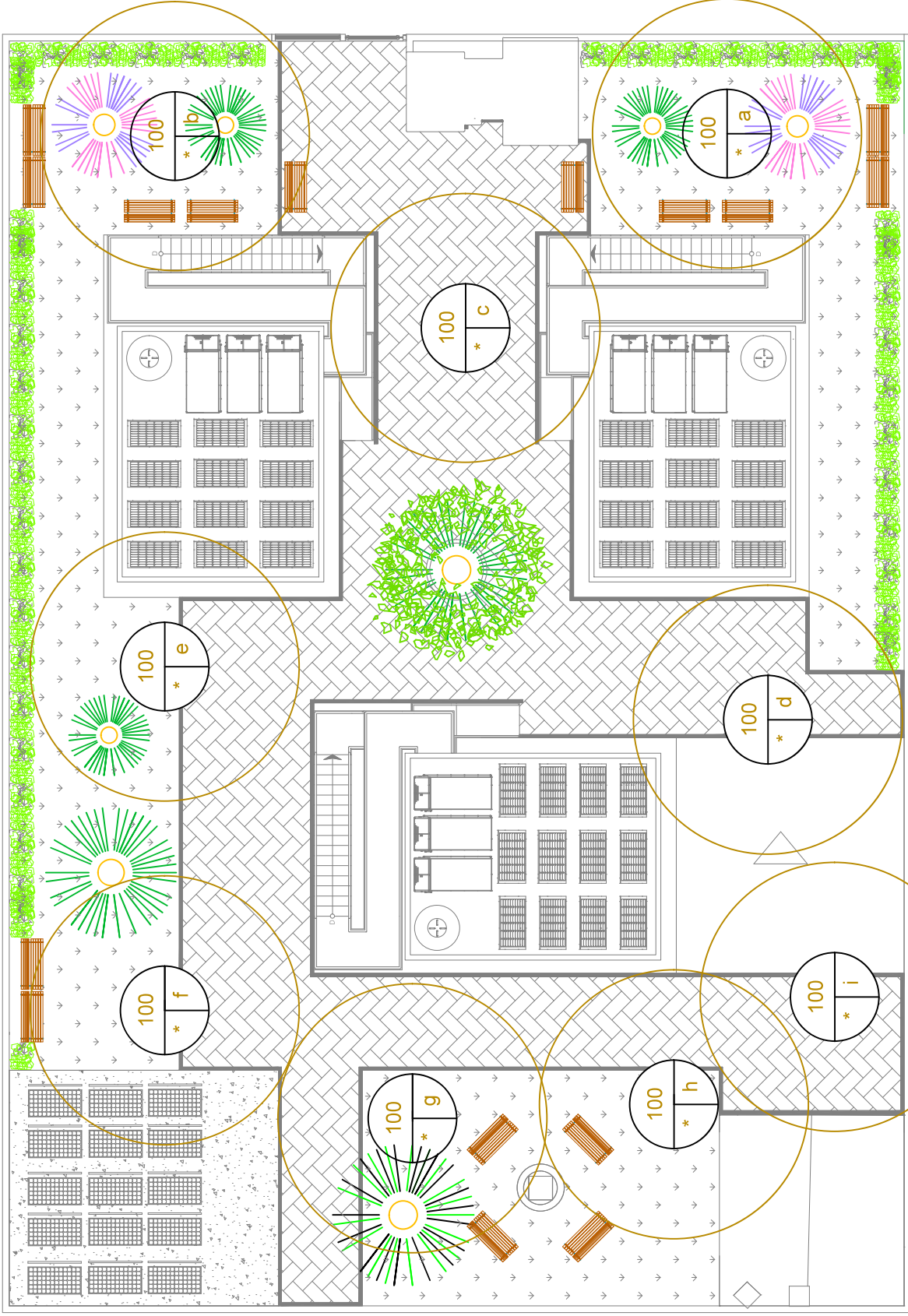
Alunos Abner Gabriel, Luiz Vitor e Samuel Rocha	Nº --	Turma 3ºDCC Noturno	Profº Tomiooka	Aparecida Tomiooka	
				Desenho	Data
ETEC Itaquera II	Escala 1/50	Disciplina D.T.C.C	Unidade M	13/22	
				Desenho	Data
Moradia Estudantil Modular Sustentável				08/12/2022	
Planta de Cobertura					



Alunos	Abner Gabriel, Luiz Vitor e Samuel Rocha			Turma	3ºDCC Noturno		Profº	Aparecida Tomioka	
	Itaquera II				Unidade	M		Desenho	14/22
				Escala	1/175		Visto		
					Disciplina	D.T.C.C		Data	08/12/2022

Moradia Estudantil Modular Sustentável

Planta de Cobertura: Terreno



Alunos Etec Itaquera II	Abner Gabriel, Luiz Vitor e Samuel Rocha		Nº --	Turma 3ºDCC Noturno	Profº Aparecida Tomioka
	Titulo Morada Estudantil Modular Sustentável Determinação dos pontos de Iluminação - Terreno				
Disciplina D.T.C.C					
Visto 08/12/2022					

Tabela 1 - Interruptores

Símbolos e Significados

Interruptor de uma seção

Interruptor paralelo ou Three-Way

Tabela 2 - Tomadas

Símbolos e Significados

Tomada de luz na parede, baixo (300 mm do piso acabado)

Tomada de luz a meio a altura (1.300 mm do piso acabado)

Tomada de luz alta (2.000 mm do piso acabado)

Tabela 3 - Condutores, Quadro e Iluminação

Símbolos e Significados

Conductor de fase no interior do eletroduto

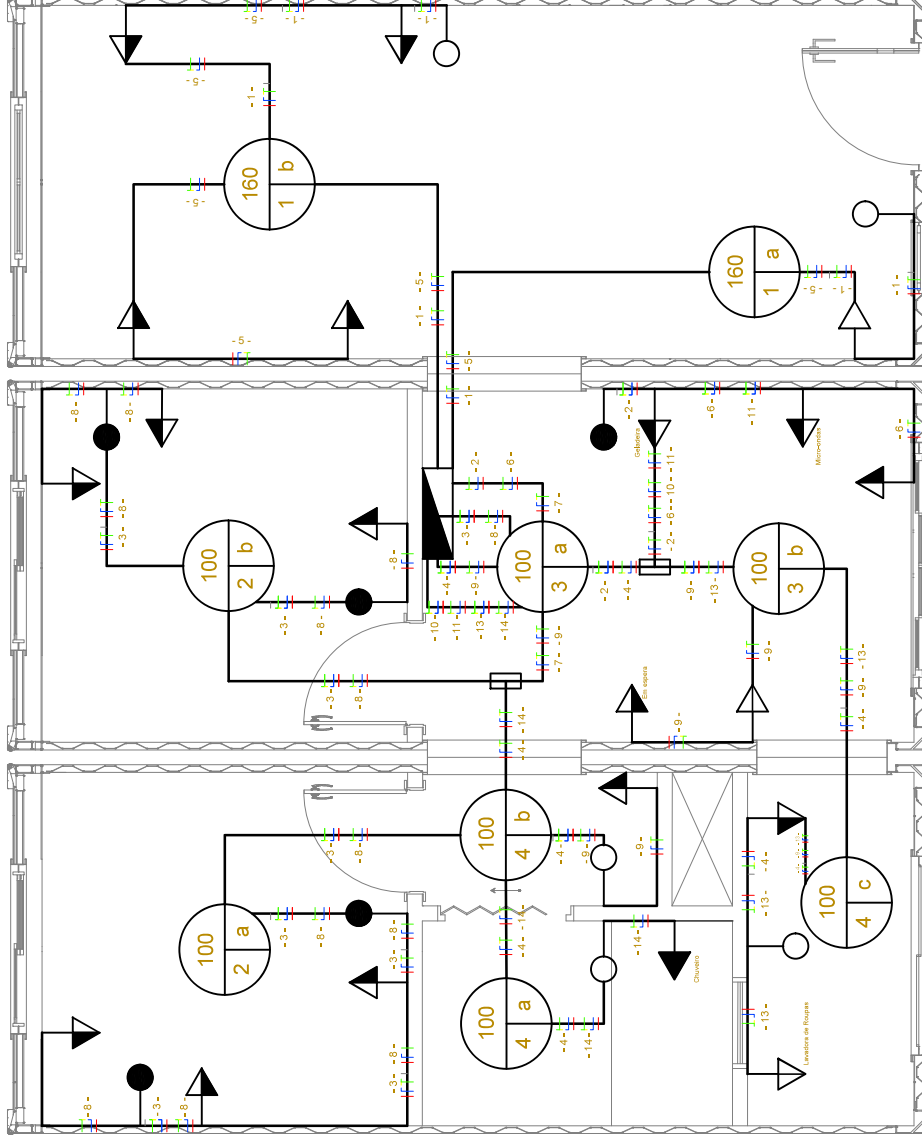
Conductor neutro no interior do eletroduto

Conductor terra no interior do eletroduto

Conductor de retorno no interior do eletroduto

Quadro geral de luz e força aparente

Indicação de potência de iluminação (A), número de circuito (B) e subdivisões (C)



Alunos Abner Gabriel, Luiz Vitor e Samuel Rocha	Nº --	Turma 3ºDCC Noturno	Profº Tomioka
EETC Itaquera II	Disciplina D.T.C.C	Visto	Data 08/12/2022

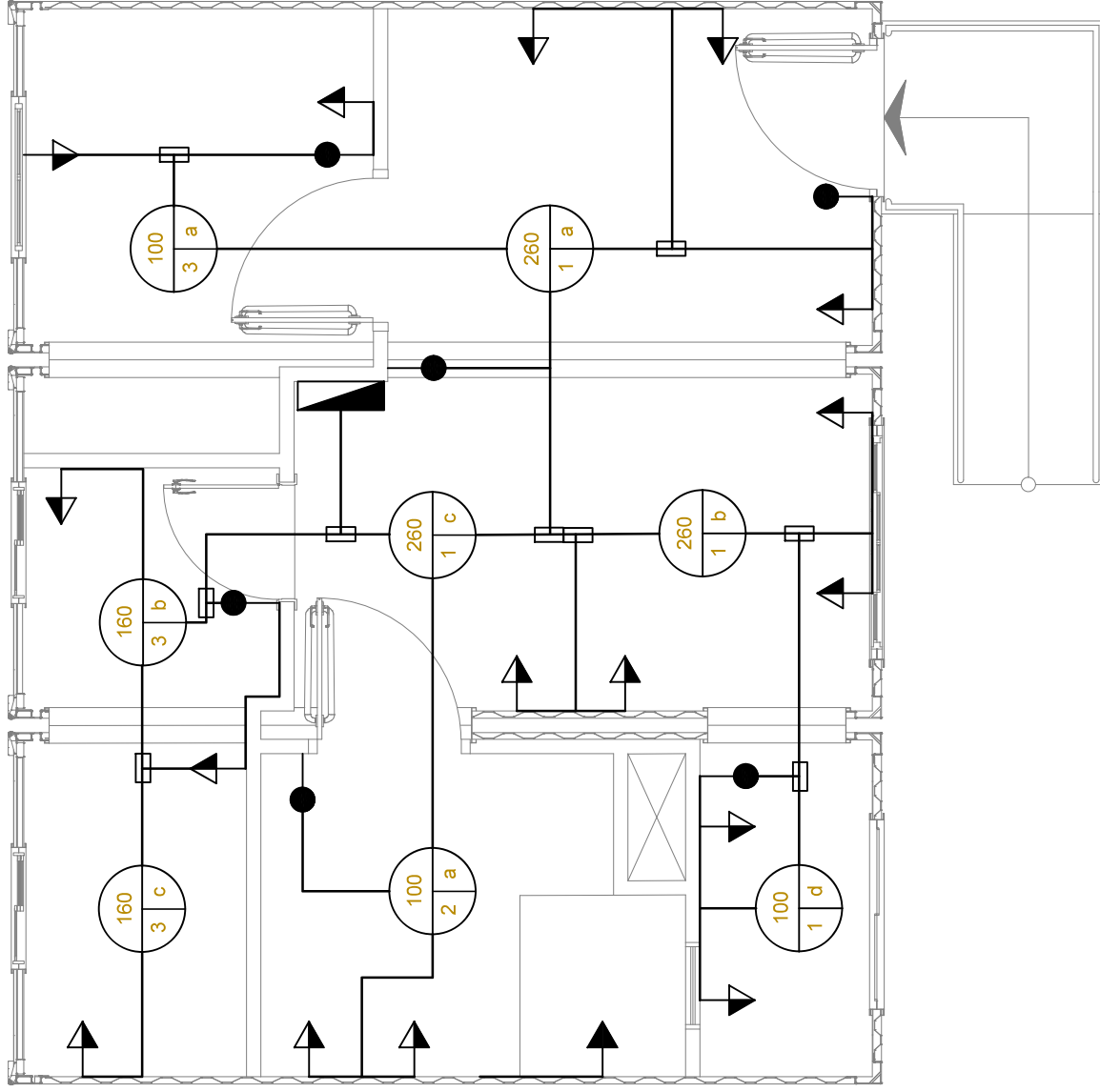


Tabela 1 - Interruptores

Símbolos e Significados

○ Interruptor de uma secção

● Interruptor paralelo ou Three-Way

Tabela 2 - Tomadas

Símbolos e Significados

△ Tomada de luz na parede, baixo (300 mm do piso acabado)

▲ Tomada de luz a meio a altura (1.300 mm do piso acabado)

▲ Tomada de luz alta (2.000 mm do piso acabado)

Tabela 3 - Condutores, Quadro e Iluminação

Símbolos e Significados

— Conductor de fase no interior do eletroduto

— Conductor neutro no interior do eletroduto

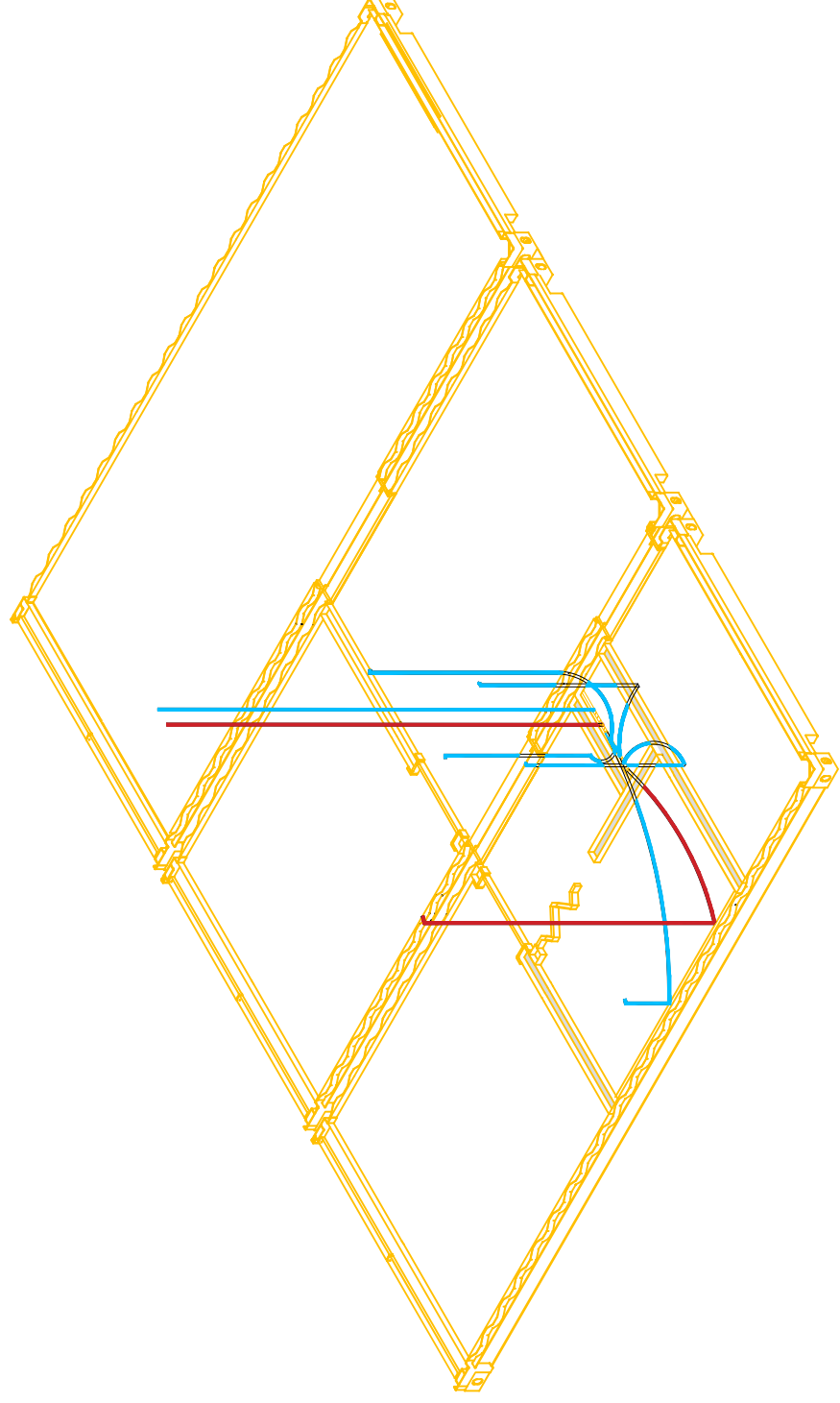
— Conductor terra no interior do eletroduto

— Conductor de retorno no interior do eletroduto

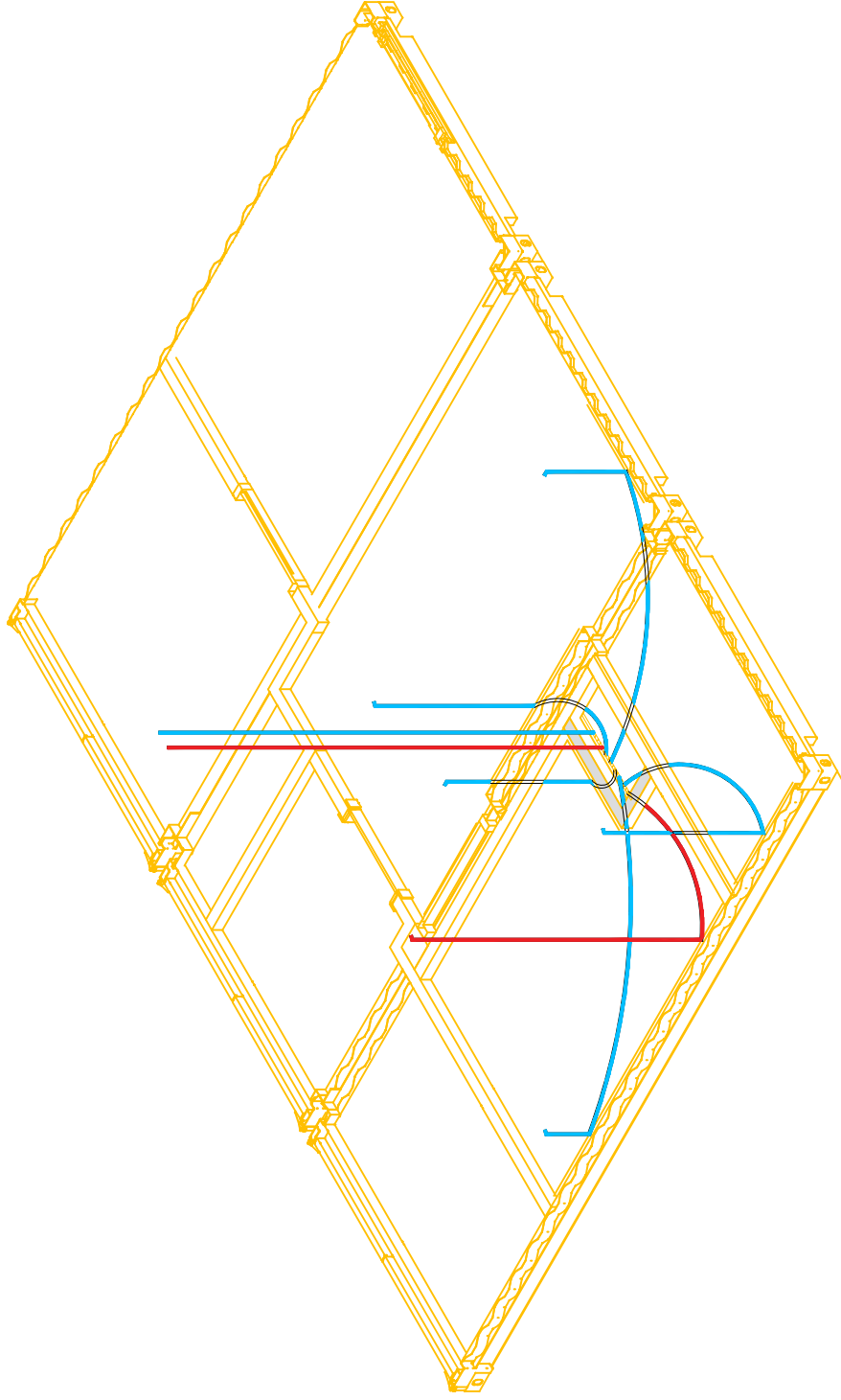
▬ Quadro geral de luz e força aparente

⊙ Indicação de potência de iluminação (A), número de circuito (B) e subdivisões (C)

Alunos Etec Itaquera II	Nº		Profº
	---		Aparecida Tomioka
Título		Escala	Desenho
Abner Gabriel, Luiz Vitor e Samuel Rocha		1/50	17/22
Morada Estudantil Modular Sustentável Planta Elétrica: Módulo Acessível		Unidade	M
		Visto	
		Disciplina	Data
		D.T.C.C	08/12/2022



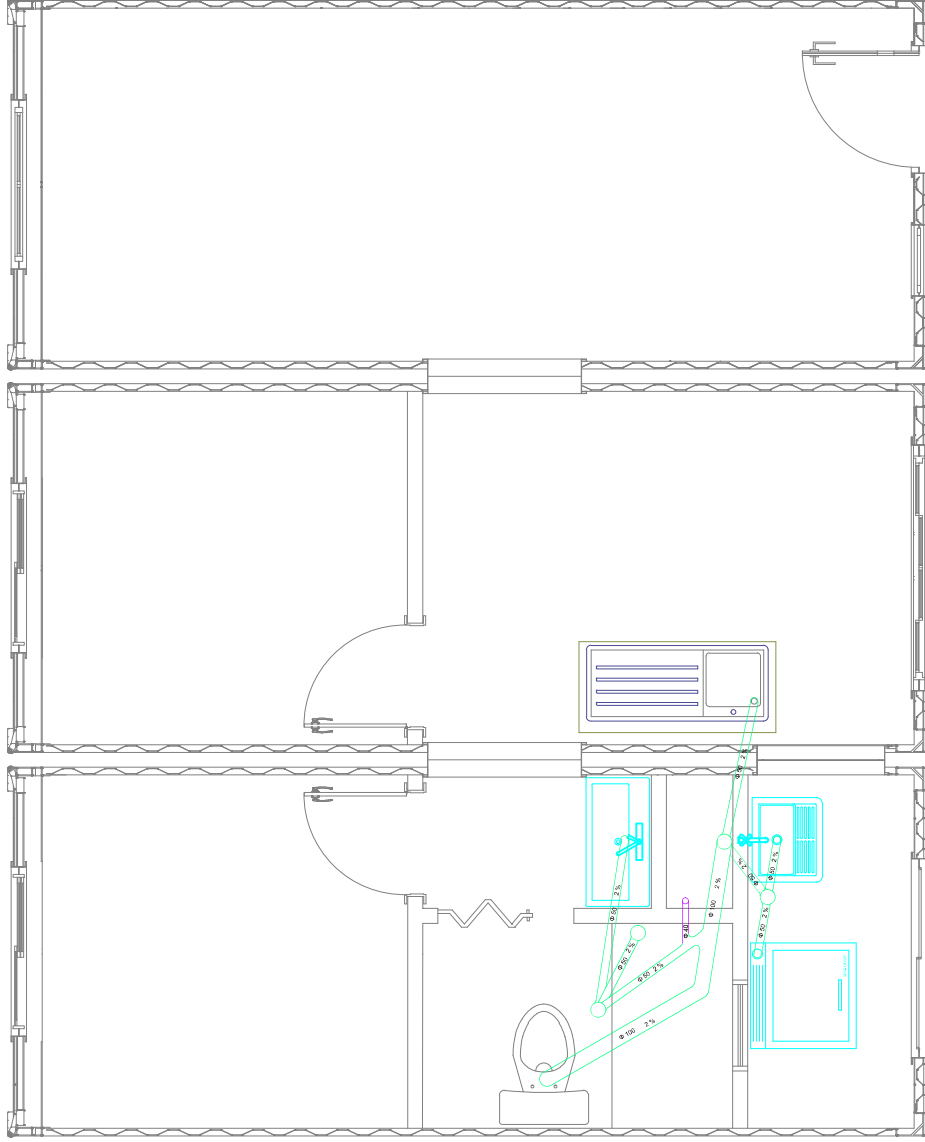
Alunos ETEC Itaquera II	Alunos Abner Gabriel, Luiz Vitor e Samuel Rocha		Nº --	Turma 3ºDCC Noturno	Profº Aparecida Tomioka
	Título Moradia Estudantil Modular Sustentável Planta Isométrica Hidráulica: Módulo Comum				
			Escala 1/50	Unidade M	Desenho 18/22
			Disciplina D.T.C.C	Visto	Data 08/12/2022



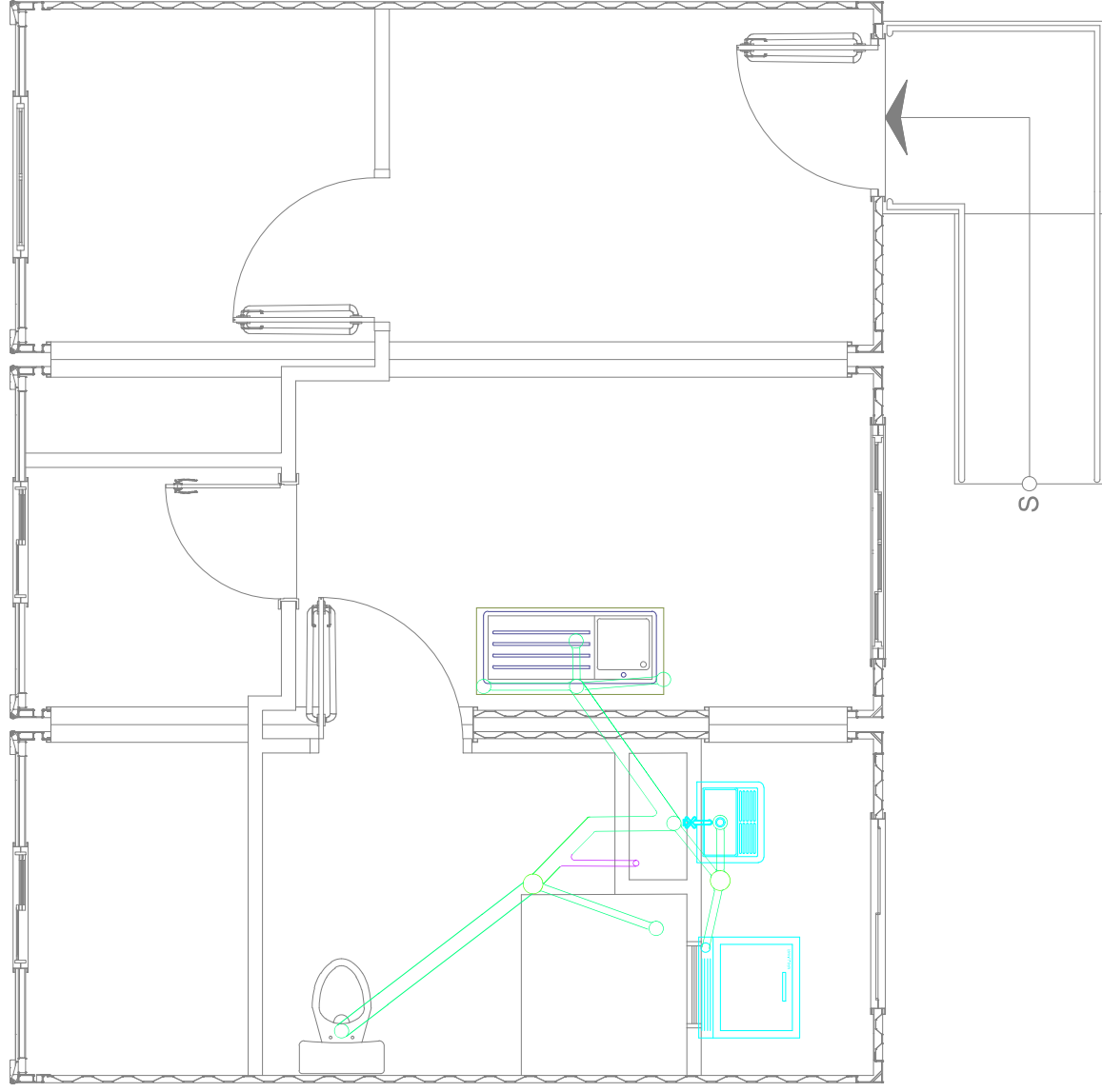
Alunos Etec Itaquera II	Alunos Abner Gabriel, Luiz Vitor e Samuel Rocha		Profº Aparecida Tomioka
	Tutor ---		
	Nº --		Turma 3ºDCC Noturno
	Escala 1/50		
	Disciplina D.T.C.C		Desenho 19/22
	Visto		
			Data 08/12/2022

Moradia Estudantil Modular Sustentável

Planta Isométrica Hidráulica: Módulo Acessível

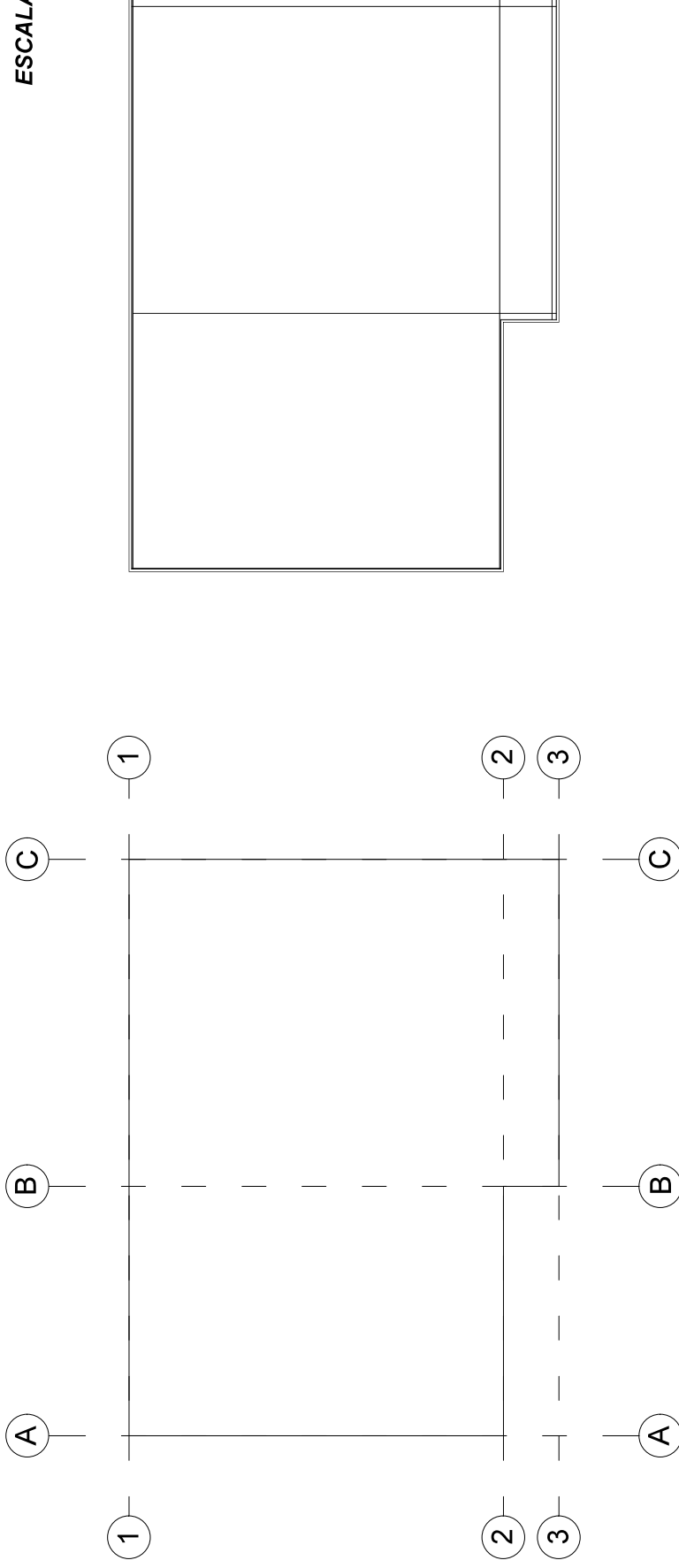


Alunos	Abner Gabriel, Luiz Vitor e Samuel Rocha		Turma	3ºDCC		Profº	Aparecida Tomioka	
	ETEC Itaquera II			Noturno			Desenho	
Título	Moradia Estudantil Modular Sustentável Planta de Esgoto: Módulo Comum		Escala		Unidade		Data	
			1/50		M		20/22	
			Disciplina		Visto		Data	
			D.T.C.C				08/12/2022	



Alunos ETEC Itaquera II	Abner Gabriel, Luiz Vitor e Samuel Rocha		Turma 3ºDCC Noturno	Profº Aparecida Tomioka
	Titulo Moradia Estudantil Modular Sustentável Planta de Esgoto: Módulo Acessível			
		Nº --	Escala 1/50	Data 08/12/2022
		Disciplina D.T.C.C	Visto	

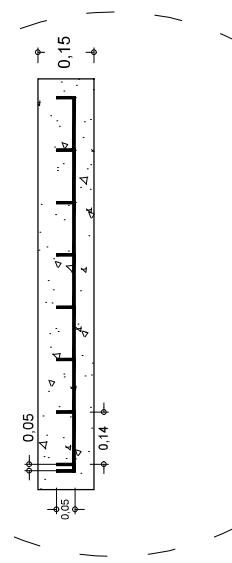
ESCALA: 1/125



ESCALA: 1/50



- 35 N1 $\phi 6$ mm c/ 14cm - Comprimento da barra 6.19 m
- 45 N2 $\phi 6$ mm c/ 14cm - Comprimento da barra 8.04 m
- 51 N3 $\phi 6$ mm c/ 14cm - Comprimento da barra 10.88 m
- 8 N4 $\phi 6$ mm c/ 14cm - Comprimento da barra 6.21 m



ETEC Itaquera II	Alunos Abner Gabriel, Luiz Vitor e Samuel Rocha		Nº --	Turma 3ºDCC Noturno	Profº Aparecida Tomioka
	Título Moradia Estudantil Modular Sustentável Proposta Estrutural: Fundação Rasa - Radier				
			Disciplina D.T.C.C	Visto	Data 08/12/2022