

Etec JARDIM ÂNGELA TÉCNICO EM CONTABILIDADE

ANTÔNIO MARCELINO

LIGIA FREITAS

SALEGV

SÃO PAULO/SP 2023

Etec JARDIM ÂNGELA

TÉCNICO EM CONTABILIDADE

ANTÔNIO MARCELINO LIGIA FREITAS

SALEGV

Trabalho de conclusão do curso Técnico em contabilidade da ETEC Jardim Ângela, como requisito para obtenção do título de Técnico em contabilidade, sob a orientação do (a) Prof. (a) Alexandre Akira

SÃO PAULO/SP 2023

TERMO DE APROVAÇÃO

ANTÔNIO MARCELINO LIGIA FREITAS

SALEGV

Prof. (a) Alexandre Akira

SÃO PAULO/SP 2023

Dedicatória

Dedicamos este TCC, que foi desenvolvido com muita dedicação a todos os nossos professores, familiares,
amigos.

Agradecimentos

Agradecemos primeiramente a Deus, por ter nos dado força, discernimento e convicção para o desenvolvimento deste trabalho da melhor forma possível. Agradecemos aos nossos familiares e amigos

por terem apoiado cada um de nós durante este curso e a todos os nossos professores por nos terem ensinado coisas de extrema valia.

“Disciplina é liberdade
Compaixão é fortaleza

Ter bondade é ter coragem”

TRÁFEGO URBANO

O trânsito na grande São Paulo é um problema recorrente no cotidiano dos moradores, e nós da SALEGV estamos em busca da solução deste problema.

Com nosso projeto, faremos com que os trânsitos recorrentes diminuam o máximo possível, ajudando no bem estar do dia das pessoas

Introdução:

O tráfego urbano é um desafio crescente que afeta cidades em todo o mundo. À medida que a população continua a crescer, a demanda por transporte nas áreas metropolitanas aumenta exponencialmente. Esse aumento na mobilidade tem levado a uma série de questões críticas que impactam não apenas a eficiência do sistema de transporte, mas também a qualidade de vida dos habitantes.

Congestionamentos frequentes, tempos de deslocamento prolongados, poluição do ar, acidentes de trânsito e estresse são apenas algumas das consequências negativas do tráfego urbano descontrolado. Além disso, os custos econômicos associados a engarrafamentos e atrasos no tráfego são significativos, afetando tanto os indivíduos quanto as empresas.

Este trabalho visa explorar a complexidade do problema do tráfego urbano, analisando suas causas, impactos e soluções potenciais.

Nós da empresa SALEGV ajudamos a atuar no trânsito das periferias de São Paulo, trazendo melhora para qualidade de vida desses habitantes.

Estamos atuando como aliados de empresas privadas grandes ajudantes do trânsito como: Maplink

Here technologies 99 táxi

Digitech Inovatrans Entre outras

Nós contadores resolveríamos todos esses registros contábeis, trazendo todos os dados das empresas para uma melhora no trânsito.

Queremos trazer qualidade de vida a esses habitantes, através de rotas mais seguras, a fim de fazer com que os usuários do nosso app possam utilizar de caminhos alternativos.

Pertinência:

O tráfego de trânsito é um tema importante e pertinente em áreas urbanas e rodoviárias, e envolve a circulação de veículos, pedestres e, em alguns casos, bicicletas.

Portanto, a gestão do tráfego de trânsito é uma preocupação relevante em muitas sociedades, pois afeta a segurança, a eficiência e a qualidade de vida das pessoas que vivem nas cidades e utilizam as vias de transporte.

Com nosso projeto, iremos melhorar o tráfego das ruas de São Paulo, facilitando o percurso de ida e volta dos cidadãos para trabalho e outros lugares.

Além disso, a segurança no trânsito também será um ponto importante em nosso projeto, levando em conta que segurança no tráfego sempre em primeiro lugar.

Relevância:

O tráfego de trânsito é uma questão de grande relevância em todo o mundo devido a vários motivos: segurança, economia, meio ambiente, qualidade de vida, mobilidade urbana e etc.

O nosso projeto é focado em facilitar a mobilidade no trânsito e segurança. Com equipamentos tecnológicos e investimento na segurança e proteção das pessoas, o nosso projeto será muito relevante para as ruas de São Paulo, que hoje, sofrem com a grande demanda de trânsito e acidentes nas ruas da cidade.

Viabilidade:

Precisaríamos ser aliados dessas empresas privadas, para termos um controle total do que precisaria ser feito para a melhora do sistema de tráfego urbano.

Que entrariam com: melhora de qualidade de vida

Pela pesquisa de campo que fizemos 90% das pessoas levam de 1 a 2 horas no trânsito dessas ruas periféricas. Sendo assim seria um gasto terrível de tempo, em questão dos carros gasolina perdida e muitos problemas ambientais com a poluição do ar e emissões de gases de efeito estufa.

Com base nisso, o nosso projeto foi feito para que essas pessoas tenham mais facilidade e segurança no trânsito.

Além disso, o meio ambiente não será afetado pelo nosso projeto, pois, com os aparelhos de alta tecnologia que serão fornecidos por empresas nas quais temos parcerias, gases de efeito estufa não serão emitidos por nossos maquinários.

Nossa empresa também irá investir em projetos de estacionamento inteligente, campanhas educacionais em relação a transporte, e planejamento de construções e de eventos voltados a nossos projetos e ideias para a grande São Paulo.

O que queremos é mais mobilidade e praticidade no tráfego de trânsito nas ruas de São Paulo, e com nosso projeto, chegaremos ao nosso objetivo, e talvez, expandir nossos trabalhos para lugares com os mesmos problemas.

MATRIZ DE AVALIAÇÃO DE VALOR

Eliminar

Elevar

Segurança

Qualidade de vida

Uso de rotas mais seguras

Uso de carros a base de bateria recarregável

Reduzir

Congestionamentos frequentes

Acidentes de trânsito

Poluição por gases de efeito estufa

Tempo de deslocamento

Uso de carros movidos a gasolina

Criar

Equipamentos voltados para maior praticidade e aumento da segurança no trânsito.

Postos de carregamento de carros elétricos

PRODUTOS E SERVIÇOS

INTRODUÇÃO

O trânsito nas ruas periféricas de São Paulo é um problema recorrente no dia a dia dos moradores, causando principalmente atrasos aos trabalhadores e acidentes frequentes.

Nosso projeto, voltado especificamente ao tráfego de trânsito nas ruas do Jardim Ângela, tem como objetivo central melhorar a qualidade de vida, diminuindo o trânsito e o índice de acidentes na cidade, também trazer eficiência no trânsito faremos isso colocando câmeras nas rodovias, para o monitoramento das ruas para que os usuários do nosso aplicativo possam observar onde está presente acidentes, ou até mesmo visualizar com clareza o trânsito do local que

deseja trafegar. Nossa empresa vai ajudar o Jardim Angela primeiro para depois ajudarmos outros lugares de São Paulo, também queremos prestar serviço para algumas empresas de trânsito e apps como a Uber, visando ajudar as empresas para que elas possam fazer um serviço mais eficiente e rápido para os clientes desses apps. Uma das coisas, seria ajudar no marketing desses apps, para assim as pessoas que ainda não conhecem os apps começarem a usar, faremos isso colocando anúncios em rádios e pelo nosso próprio aplicativo, assim tendo uma ajuda mútua para resolver o trânsito, também como foi dito anteriormente iremos prestar serviço para as empresas a fim de ajudar e facilitar a contabilidade das empresas, também iremos investir em apps de monitoramento de ônibus para as pessoas possam ver onde está com menos congestionamento e a localização do ônibus desejado.

Nós como uma empresa contábil, iremos prestar serviços, principalmente, monitorando o caixa das empresas que investirão no nosso projeto, que nos tornaremos sócios, e nos custos dos materiais que serão necessários para alcançar nosso objetivo de diminuir o trânsito.

Além disso, nosso escritório tem como serviços :

A escrituração contábil, tendo como objetivo a organização adequada de todas as transações financeiras da empresa;

A análise financeira, usado para avaliar a saúde da empresa por meio de interpretação de dados contábeis, como demonstrações financeiras e relatórios gerenciais;

O controle de custos que é fundamental para a gestão financeira eficiente de uma empresa;

Planejamento tributário, que podem auxiliar na elaboração de um planejamento tributário estratégico, identificando oportunidades de redução de carga tributária de forma legal e garantindo o cumprimento das obrigações fiscais.

SERVIÇOS

SERVIÇO 1

DRONE

MINI 3 PRO

Controle com Tela



O DJI mini 3 é o drone lançado pela empresa [Dà-Jiāng Innovations Science and Technology](https://www.dji.com).

Possui câmera super compacto, gravando vídeos incríveis em HDR em 4K, duração prolongada da bateria, sendo 38 minutos de bateria de Voo inteligente padrão e 51 minutos de bateria para Voo inteligente plus, além de recursos como Gravação Vertical.

Seu estabilizador permite que a câmera faça inclinações com grandes ângulos, capaz de alternar rapidamente á gravação vertical.

A câmera do DJI Mini 3 vem equipada com um sensor CMOS de 1/1,3" com ISO nativo duplo e tecnologia de ponta em HDR permitindo gravações nítidas mesmo com o cair da noite.

Modos de voos presente:

Dronie

Orbita

Hélice

Foguete

Boomerang

Ao usá-lo com QuickTransfer, suas obras estarão prontas para serem compartilhadas instantaneamente, economizando tempo e esforços.

Também contém exportação rápida e conexão sem fio, dispensando a necessidade de baixar gravações, resistência máxima nível 5 (10,7m/s), sendo ideal para o uso em lugares como cidades, que é onde vamos utiliza-lo e sua função de Retorno à Base (RTH) inclui o RTH Inteligente, RTH de bateria fraca e RTH à prova de falhas. O que auxilia a aeronave a retornar automaticamente ao seu ponto de partida em situações como perda de sinais ou bateria fraca.

Iremos utiliza-lo, principalmete, para o monitoramento das ruas e avenidas onde aplicaremos nossos serviços, para que em caso de acidentes ou falha em algum dos produtos utilizados por nossa empresas seja corrigido da forma mais eficiente possível, além disso, nossa empresa tem total consciência de que para resolver os problemas no tráfego urbano precisamos priorizar a segurança da população, o que também será possível com este produto. Também iremos observar o andamento do nosso trabalho, se esta sendo eficiente ou não, e, se necessário, fazer mudandos nos projetos para atender de forma satisfatória nosso público.

Hoje nas ruas de São Paulo temos o monitoramento no trânsito por radares, porém, além de não estarem instalados em todas as ruas, muitos não funcionam como o esperado. Ao longo de 2021 foram 6.860 ocorrências de acidentes no trânsito, o que, para uma grande metrópole é um número alto. E muitos deles ocorrem por falta de infraestrutura, falhas humanas e por falta de fiscalização adequada no trânsito. Nosso projeto pretende atuar nessa área para garnatir a segurança dos motoristas e pedestres e diminuir o trânsito nas ruas de São Paulo.

SERVIÇO 2
CARRO ELÉTRICO



O JAC E-JS1 é um carro elétrico que possui potência de 62cv, bateria de 30kWh e consegue alcançar 100 km em 10,7 segundos, segundo o site da própria empresa.

O carro tem a função de fazer com que nosso serviço seja eficaz e sustentável. Será utilizado na prestação de serviços da Uber onde os motoristas utilizarão esses carros, afim de promover um serviço diferenciado e contribuinte ao meio ambiente.

SERVIÇO 3

CAMERA



- Marca: Homensen
- Fonte Alimentação: Bateria
- Tipo de Montagem: Montagem na parede
- Numeros de Canais:4
- Função: Esta câmera de segurança tem a função de monitorar o transito trazendo informações para os fiscais de trânsito, ajudando caso aconteça algum coisa. Ajudando a ter um trânsito mais seguro.

- Material: Plásticos de engenharia
- Bateria: 2*AA(Não inclusa)
- Duração do produto: Cerca de 1 mês (O tempo de uso pode variar dependendo do tipo de bateria).
- Cor: Prata

ANÁLISE DO MERCADO CONSUMIDOR

Nossa empresa, prestará serviços as seguintes empresas:

Uber:

Com a sede localizada em Osasco, na Grande São Paulo, com cerca de 122 milhões de usuários e aproximadamente 5 milhões de motoristas, como consta os dados adquiridos em 2020, ramo de atividade sendo prestadora de serviço. Fornece diferentes serviços, sendo alguns deles a Uber eats, Uber green etc, além da possibilidade de personalizar sua viagem, escolhendo o tipo de carro, entre outros.

Sua receita em relação ao ano de 2023 arrecadou em U\$ 9,23 bilhões tendo um crescimento de 14% em relação aos US\$ 8 bilhões registrados no 2º trimestre de 2022.

Waze:

Com a sede em Mountain View, California, Estados Unidos, com 14 milhões de usuários no Brasil, o ramo de atividade e prestadora de serviço, os seus produtos e serviço é gerar reconhecimento, aumentar seu alcance, aumentar visitas. No Brasil tem mais de 10 milhões de empregados.

Google maps:

No Brasil a empresa obtém duas sedes, uma em São Paulo e uma em Belo Horizonte, e outras 79 unidades espalhadas por todos os continentes. A empresa se estabelece no ramo de prestadora de serviços, sendo ele um aplicativo para Android e IOS que ajuda as pessoas a se locomover de um ponto a outro, tendo a visualização de mapas por satélites. Em janeiro de 2023 foram constatados 178,234 funcionários que

trabalham na empresa em período integral. A empresa tem seus ganhos baseados nas pesquisas variando de 0,10 à 1,00 Dólar por pesquisa concluída, além de vender informações de seus satélites a empresas interessadas. Nossa empresa utilizaria os serviços da google maps para localizar com mais eficiência problemas nos nossos serviços. Também nos auxiliará no controle do espaço em que nossa empresa estará atuando, se poderemos expandir ou não, etc.

PLANEJAMENTO DE PRODUÇÃO E OPERAÇÕES

PLANEJAMENTO DA PRODUÇÃO E OPERAÇÕES

Aqui vamos explicar como colocaremos em ação o nossos produtos / serviços, Nos planejamos entrar no mercado com novas inovações e tecnologias afim de ajudar o transito como explicamos, em relação ao drone, nossa empresa quer comprar os drones e utilizar para o monitoramento to transito onde os usuarios do nosso aplicativo possam visualizar ao áreas com congestionamento. E por fim termos as cameras que nos queremos comprar do fabricante e trazer para as ruas do Jardim Angela. Os serviços que queremos prestar de um escritorio contabil são para as empresas: Uber, Waze e Google Maps, queremos fazer toda contabilização para essas empresas e ainda vamos virar sócios dessas empresas, queremos investir nessa área do transito e conseguir desenvolver melhor o transito da região do Jardim Angela .

Nossa empresa entrará no ramo de prestadora de serviço afim de trabalhar juntamente com empresas como a google maps, uber, waze etc. Para a efetuar a gestão contábil dos custos e ganhos do nosso projeto.

Além disso teremos como fornecedores as empresas Dà-Jiāng Innovations Science and Technology, fornecendo nosso drones e EDOOMI fornecendo as câmeras para o monitoramento das vias.

Para as instalações dessas câmeras teremos a empresa segma, que trabalha no desenvolvimento do monitoramento a mais de 5 anos, sendo a mais bem requisitada de São paulo.

Nosso projeto é voltado aos motoristas e pedestres, mais especificamente os motorista do Jardim Ângela, pois, são eles quem dirigem os carros nos quais vamos supervisionar e auxiliar no transito. Os pedestres irão utilizar do nosso serviços de carro elétricos por aplicativo.

Todos esse fatores irão ser essenciais para que nosso projeto seja executado da forma mais satisfatória possível.

Iremos fazer a contabilização das empresas organizando as informações financeiras das empresas, controle de contas, analise dos resultados, analise dos regimes tributários, controle de contas, analise dos regimes tributários.

PLANEJAMENTO DE MARKETING E VENDAS

Nós da empresa SALEGV temos como objetivo melhorar o sistema de segurança no trânsito das ruas de são paulo, na região de santo amaro e jardim Ângela, especificamente e expandir progressivamente de acordo com o desenvolvimento do projeto. Através de portais na internet, fiscalização por drones e câmeras e carros elétricos, faremos o monitoramento e distribuição dos nossos serviços.

Para publicar nossos serviços utilizaremos das plataformas digitais, aplicativos de carros como a uber e waze, e outdoors (cartazes) nas ruas, afim de atingir nosso publico alvo que são os motoristas e pedestres.

Temos plena consciência de que a concorrência na região da grande são paulo é bem disputada, mas com nossos produtos de alta tecnologia ,método de aplicação diferenciado dos nossos serviços e também mantendo nossos foco na

sustentabilidade, teremos destaque dentre os serviços já existentes.

QUAIS SERÃO OS BENEFÍCIOS DO NOSSO PRODUTO OU SERVIÇO?

Nos planejamos vender os nossos serviços buscando melhorar o desempenho do trânsito de São Paulo, queremos entrar no mercado aos poucos oferecendo nossos serviços/produtos. E os produtos que vamos oferecer seriam eles: os drones, e as cameras. E planejamos lançar um App para as pessoas que sofrem com o trânsito utilizar a usar a melhor rota para conseguir ir ao seu destino de forma mais rápida. Ainda estamos pensando em como desenvolver e lançar o App no mercado. O Aplicativo seria focado nas ruas do Jardim Ângela. Além disso vamos prestar serviços para algumas empresas como o Waze e o Google Maps fazendo todas a contabilização. Nos buscamos colocar nossos serviços e produtos nas ruas do Jardim Angela, visando o nosso grande objetivo de melhorar do tráfego de trânsito.

Nossos benefícios seriam a qualidade e preço do serviço e produtos, além disso queremos inovar o mercado com tecnologia de qualidade, além da nossa capacidade de inovar perante a necessidade de mudanças. Nos não pensamos apenas em lucro, queremos melhorar a qualidade de vida da população, e ser comprometido em focar em conseguir entregar os melhores serviços/produtos.

Os nossos produtos/serviços são de bom custo benefícios para os nossos clientes, além de que nossos produtos são feitos especialmente para as empresas de tráfego de trânsito, então nossos serviços/produtos iram cumprir com seus objetivos. Além de termos as melhores fabricantes do mercado ao nosso lado. E com um projeto do nosso grande App que ajudaria muito quem sofre com o trânsito na região do Jardim Ângela. Então nos queremos realmente ajudar nossos clientes visando melhorar o tráfego de trânsito do Jardim Angela.

QUAIS SERÃO OS PREÇOS DOS NOSSOS SERVIÇOS E PRODUTOS?

Os nossos preços são baseados pelo o poder de comprar das empresas e da qualidade de nossos serviços, e o quanto a gente pagar pelos produtos. Então queremos vender nosso Drone por R\$ 5.000,00 por unidade, as nossas câmeras por R\$120,00 também por unidade. E o nosso App que seria gratuito mas pensamos em colocar um serviço de assinatura e quem pagar teria mais benefícios, como o acesso as nossas câmeras para observar o trânsito na região desejada e aos drones, Isso poderia mudar com o tempo, mas queremos cobrar nessa faixa de preço, os carros elétricos utilizados pela Uber não seria um custo da nossa empresa, apenas entrariamos com a parte contábil da empresa e parceria. Os nossos serviços como escritório contábil queremos cobrar R\$ 800,00 acreditamos que esse seja um valor justo para os nossos serviços de ótima qualidade e de profissionais de ótimo nomes. Pensamos em vender de cada produto uma quantidade

de 500 unidades para os nossos clientes. Essa quantidade é uma estimativa que pensamos em vender, se tiver uma demanda maior para nossos serviços/produtos pensamos em adquirir e vender mais quantidades de nossos produtos. E também nossa justificava para esses preços são a qualidade e tecnologia dos nossos produtos/serviços, e também nossa inovação no tráfego de trânsito na região do Jardim Angela.

Local do nosso imóvel:

Benedito Fernandes, Santo Amaro, Sp.

Condomínio Rua Edifício office Nações unidas

Concorrentes diretos, presentes na rua e em ruas próximas:

-Viana Duarte assessoria contábil

-O contador digital

-Digital Accounting Brasil

-RDN contábil

-EACON contabilidade

-Contsys contábil

-Teles contabilidade

Concorrentes indiretos, as maiores empresas contábeis no Brasil:

54.276.936/0001-79 BDO RCS AUDITORES INDEPENDENTES SOCIEDADE SIMPLES LIMITADA

05.490.840/0001-01 KPMG ASSESSORES LTDA

17.715.094/0001-88 RG CONTABILIDADE (RG CONTABILIDADE E CONSULTORIA SA)

PLANEJAMENTO DOS RECURSOS HUMANOS

Sócios: Antônio Virginio da Silva Marcelino; Ligia Souza Freitas

Pois fundaram a empresa contábil, tem conhecimento e estudo sobre a área contábil adquiridos na Etec;

Gerente administrativo: Ligia Souza Freitas, pois tem experiência para tomar a liderança desde o período escolar e estudou muito para obter as melhores informações sobre o ramo.

Gerente de RH e operações: Antônio Virginio, sócio contábil e técnico em contabilidade.

Logística: Dayse Vitoria Sales Castro, experiente no campo do marketing, com formação acadêmica em comunicação e marketing.

Contábil: Takamassa Nomuro, especializado em administração e planejamento altamente qualificado na área administrativa, também é pedreiro.

715- processador

Memoria ran- 205

655- hd

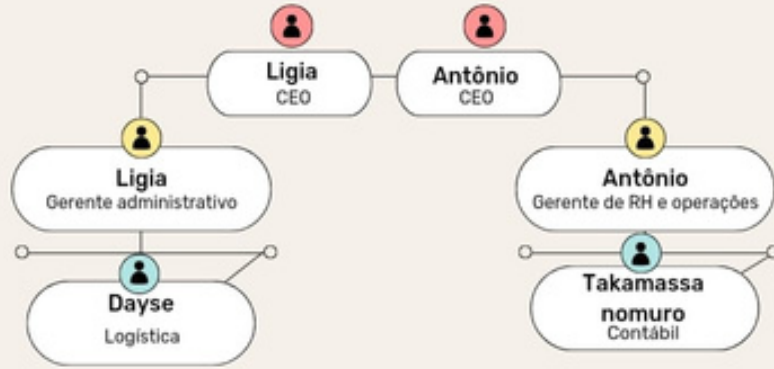
160- gabinete

Teclado- 20

Mouse-80

Munitor-400

COMPANY ORGANIZATION



ESTRATÉGIA DE SUSTENTABILIDADE

Nossa empresa tentará melhorar o trânsito, buscando melhorar o transporte e dando alternativas de rotas para desviar

do trânsito. Agora falaremos como a nossa empresa aplica ESG.

E- Também como foi visto anteriormente, queremos ajudar o meio ambiente comercializando ônibus elétricos que é mais sustentáveis para o mundo .

S- Outra medida para ajudar o mundo seria a igualdade no salário a onde as pessoas que tem o mesmo cargo receberiam o mesmo salário não se importando com questões de gênero. Além disso, vamos dar aos nossos colaboradores a licença paternidade e maternidade estendidas: pais ficam até 20 dias e as mães 180 dias.

G- aqui no G a gente vai manter a nossa transparência e integridade com todos os pontos de contato.

Os nossos objetivos de desenvolvimento sustentável seriam eles:

5- igualdade de gênero: pois como visto anteriormente daremos o mesmo benefícios aos nossos colaboradores não importa o seu gênero.

13- ação contra a mudança global do clima: Ajudaremos com o nosso ônibus elétrico que não emite gás co2 na atmosfera.

8- Trabalho digno e Crescimento económico: buscando dar ao nossos colaboradores um ambiente de trabalho bom e sem desigualdades



12- Consumo e Produção responsáveis: Faremos os nossos fornecedores cumprir com isso, com a produção certa e se preocupando com os descarte e a poluição.



PROJEÇÃO DE VALORES

Produto: Serviços	jan/25	fev/25	mar/25	abr/25	mai/25	jun/25	jul/25	ago/25	set/25	out/25	nov/25	dez/25	Total
Qtd:	1	1	1	1	1	1	1	1	1	1	1	1	1
\$ Unitário	R\$ 800,00	R\$ 800,00	R\$ 800,00	R\$ 800,00	R\$ 800,00	R\$ 800,00	R\$ 800,00	R\$ 800,00	R\$ 800,00	R\$ 800,00	R\$ 800,00	R\$ 800,00	\$ 800,00
\$ Total	\$ 800,00	\$ 800,00	\$ 800,00	\$ 800,00	\$ 800,00	\$ 800,00	\$ 800,00	\$ 800,00	\$ 800,00	\$ 800,00	\$ 800,00	\$ 800,00	\$ 9.600,00

Produto: Assinatura	jan/25	fev/25	mar/25	abr/25	mai/25	jun/25	jul/25	ago/25	set/25	out/25	nov/25	dez/25	Total
Qtd:	20	50	60	72	80	84	87	92	100	103	103	104	80
\$ Unitário	R\$ 40,00	R\$ 40,00	R\$ 40,00	R\$ 40,00	R\$ 40,00	R\$ 40,00	R\$ 40,00	R\$ 45,00	R\$ 40,00	R\$ 40,00	R\$ 40,00	R\$ 40,00	\$ 40,42
\$ Total	\$ 800,00	\$ 2.000,00	\$ 2.400,00	\$ 2.880,00	\$ 3.200,00	\$ 3.360,00	\$ 3.480,00	\$ 4.140,00	\$ 4.000,00	\$ 4.120,00	\$ 4.120,00	\$ 4.160,00	\$ 38.640,00

Produto: Camera	jan/25	fev/25	mar/25	abr/25	mai/25	jun/25	jul/25	ago/25	set/25	out/25	nov/25	dez/25	Total
Qtd:	13	14	12	10	11	11	13	6	4	5	3	9	9
\$ Unitário	\$ 170,00	\$ 170,00	\$ 150,00	\$ 150,00	\$ 150,00	\$ 150,00	\$ 150,00	\$ 150,00	\$ 150,00	\$ 150,00	\$ 150,00	\$ 150,00	\$ 153,33
\$ Total	\$ 2.210,00	\$ 2.380,00	\$ 1.800,00	\$ 1.500,00	\$ 1.650,00	\$ 1.650,00	\$ 1.950,00	\$ 900,00	\$ 600,00	\$ 750,00	\$ 450,00	\$ 1.350,00	\$ 17.190,00

Produto: Drone	jan/25	fev/25	mar/25	abr/25	mai/25	jun/25	jul/25	ago/25	set/25	out/25	nov/25	dez/25	Total
Qtd:	10	13	9	8	11	16	8	6	9	6	7	10	9
\$ Unitário	\$ 5.000,00	\$ 5.000,00	\$ 5.000,00	\$ 5.000,00	\$ 5.000,00	\$ 5.000,00	\$ 5.000,00	\$ 5.000,00	\$ 5.000,00	\$ 5.000,00	\$ 5.000,00	\$ 5.000,00	\$ 5.000,00
\$ Total	\$ 50.000,00	\$ 65.000,00	\$ 45.000,00	\$ 40.000,00	\$ 55.000,00	\$ 80.000,00	\$ 40.000,00	\$ 30.000,00	\$ 45.000,00	\$ 30.000,00	\$ 35.000,00	\$ 50.000,00	\$ 565.000,00

Investimento	Qtd	\$ Unit.	\$ Total	Forma de Pagamento
1 Benfeitorias			\$ 0,00	
2 Marketing	1	R\$ 600,00	\$ 600,00	a vista
3 Marketing	1	R\$ 399,90	\$ 399,90	a vista
4 Computadores	10	R\$ 22.350,00	\$ 223.500,00	a prazo
5 Materias para Escritorio	1	R\$ 200,00	\$ 200,00	a vista
6 Drone	101	R\$ 3.000,00	\$ 303.000,00	a prazo
7 Cameras	110	R\$ 102,00	\$ 11.220,00	a prazo
8 Mesa de Escritorio	5	R\$ 152,00	\$ 760,00	a vista
9 Cadeiras	5	R\$ 319,00	\$ 1.595,00	a prazo
10 Poltrona	2	R\$ 142,00	\$ 284,00	a vista
11 Gaveteiro	1	R\$ 157,00	\$ 157,00	a vista
12 Quadros	4	R\$ 30,00	\$ 120,00	a vista
13 Cafeteira	1	R\$ 242,00	\$ 242,00	a vista
14 Movel Recepção	1	R\$ 141,00	\$ 141,00	a vista
15 Ar Condicionado	1	R\$ 1.582,00	\$ 1.582,00	a prazo
16 Microondas	1	R\$ 400,00	\$ 400,00	a prazo
17 Filtro	1	R\$ 189,00	\$ 189,00	a vista

Despesa Fixa	jan/25	fev/25	mar/25	abr/25	mai/25	jun/25	jul/25	ago/25	set/25	out/25	nov/25	dez/25	Total
Alô de Marketing	\$ 600	\$ 600	\$ 600	\$ 600	\$ 600	\$ 600	\$ 600	\$ 600	\$ 600	\$ 600	\$ 600	\$ 600	\$ 2.400
telefone	R\$ 120,00	R\$ 120,00	R\$ 120,00	R\$ 120,00	R\$ 120,00	R\$ 120,00	R\$ 120,00	R\$ 120,00	R\$ 120,00	R\$ 120,00	R\$ 120,00	R\$ 120,00	\$ 1.440
aluguel de software	R\$ 1.500,00	R\$ 1.500,00	R\$ 1.500,00	R\$ 1.500,00	R\$ 1.500,00	R\$ 1.500,00	R\$ 1.500,00	R\$ 1.500,00	R\$ 1.500,00	R\$ 1.500,00	R\$ 1.500,00	R\$ 1.500,00	\$ 18.000
seguro	\$ 20	\$ 20	\$ 20	\$ 20	\$ 20	\$ 20	\$ 20	\$ 20	\$ 20	\$ 20	\$ 20	\$ 20	\$ 240
													\$ 0
													\$ 0
													\$ 0
													\$ 0
													\$ 0
													\$ 0
													\$ 0
													\$ 0
													\$ 0
													\$ 0
													\$ 0
													\$ 0
													\$ 0
													\$ 0
													\$ 0
													\$ 0
													\$ 0
													\$ 0
													\$ 0
Total	\$ 2.740	\$ 2.540	\$ 2.140	\$ 2.540	\$ 2.140	\$ 2.140	\$ 2.540	\$ 2.140	\$ 2.140	\$ 2.140	\$ 2.740	\$ 2.140	\$ 28.080

	Cargo	Departamento	\$ Salário	Encargos	Total	VT	VR	Pl. Saúde	Outros	Outros	Outros	Total
1	Gerente Administrativo	Administrativo	R\$ 1.200,00	\$ 240,00	\$ 1.440,00	R\$ 120,00	R\$ 200,00	R\$ 180,00				\$ 1.440,00
2	Gerente de Rh e Operações	Rh	R\$ 1.200,00	\$ 240,00	\$ 1.440,00	R\$ 100,00	R\$ 150,00	R\$ 180,00				\$ 1.440,00
3				\$ 0,00	\$ 0,00							\$ 0,00
4				\$ 0,00	\$ 0,00							\$ 0,00
5				\$ 0,00	\$ 0,00							\$ 0,00
6				\$ 0,00	\$ 0,00							\$ 0,00
7				\$ 0,00	\$ 0,00							\$ 0,00
8				\$ 0,00	\$ 0,00							\$ 0,00
9				\$ 0,00	\$ 0,00							\$ 0,00
10				\$ 0,00	\$ 0,00							\$ 0,00
11	Takamassa Nomuro	Contabil	R\$ 2.010,00	\$ 562,80	\$ 2.572,80	R\$ 160,00	R\$ 300,00	R\$ 301,50				\$ 3.374,30
12	Sarah Leblanc	Logistica	R\$ 2.000,00	\$ 560,00	\$ 2.560,00	R\$ 160,00	R\$ 300,00	R\$ 300,00				\$ 3.360,00
13	Rafael Santana	TI	\$ 2.700,00	\$ 756,00	\$ 3.456,00	\$ 100,00	\$ 300,00	\$ 200,00				\$ 4.056,00
14	Lucas Filho	Diarista	\$ 150,00	\$ 42,00	\$ 192,00	\$ 30,00						\$ 222,00
15				\$ 0,00	\$ 0,00							\$ 0,00
16				\$ 0,00	\$ 0,00							\$ 0,00
17				\$ 0,00	\$ 0,00							\$ 0,00
18				\$ 0,00	\$ 0,00							\$ 0,00
19				\$ 0,00	\$ 0,00							\$ 0,00
20				\$ 0,00	\$ 0,00							\$ 0,00

Custos Fixo	jan/25	fev/25	mar/25	abr/25	mai/25	jun/25	jul/25	ago/25	set/25	out/25	nov/25	dez/25	Total
Aluguel	\$ 2.500	\$ 2.500	\$ 2.500	\$ 2.500	\$ 2.500	\$ 2.500	\$ 2.500	\$ 2.500	\$ 2.500	\$ 2.500	\$ 2.500	\$ 2.500	\$ 30.000
Energia	R\$ 1.000,00	R\$ 1.000,00	R\$ 1.000,00	R\$ 1.000,00	R\$ 1.000,00	R\$ 1.000,00	R\$ 1.000,00	R\$ 1.000,00	R\$ 1.000,00	R\$ 1.000,00	R\$ 1.000,00	R\$ 1.000,00	\$ 12.000
Água	\$ 350	\$ 350	\$ 350	\$ 350	\$ 350	\$ 350	\$ 350	\$ 350	\$ 350	\$ 350	\$ 350	\$ 350	\$ 4.200
Internet	\$ 180	\$ 180	\$ 180	\$ 180	\$ 180	\$ 180	\$ 180	\$ 180	\$ 180	\$ 180	\$ 180	\$ 180	\$ 2.160
													\$ 0
													\$ 0
													\$ 0
													\$ 0
													\$ 0

Despesa Fixa	jan/25	fev/25	mar/25	abr/25	mai/25	jun/25	jul/25	ago/25	set/25	out/25	nov/25	dez/25	Total
Ação de Marketing	\$ 600	\$ 400		\$ 400			\$ 400				\$ 600		\$ 2.400
telefone	R\$ 120,00	R\$ 120,00	R\$ 120,00	R\$ 120,00	R\$ 120,00	R\$ 120,00	R\$ 120,00	R\$ 120,00	R\$ 120,00	R\$ 120,00	R\$ 120,00	R\$ 120,00	\$ 1.440
aluguel de software	R\$ 1.500,00	R\$ 1.500,00	R\$ 1.500,00	R\$ 1.500,00	R\$ 1.500,00	R\$ 1.500,00	R\$ 1.500,00	R\$ 1.500,00	R\$ 1.500,00	R\$ 1.500,00	R\$ 1.500,00	R\$ 1.500,00	\$ 18.000
seguro	\$ 520	\$ 520	\$ 520	\$ 520	\$ 520	\$ 520	\$ 520	\$ 520	\$ 520	\$ 520	\$ 520	\$ 520	\$ 6.240
													\$ 0
													\$ 0
													\$ 0
													\$ 0
													\$ 0
													\$ 0
													\$ 0
													\$ 0
													\$ 0
													\$ 0
													\$ 0
Total	\$ 2.740	\$ 2.940	\$ 2.140	\$ 2.540	\$ 2.140	\$ 2.140	\$ 2.540	\$ 2.140	\$ 2.140	\$ 2.140	\$ 2.740	\$ 2.140	\$ 28.080

Despesa Variável	jan/25	fev/25	mar/25	abr/25	mai/25	jun/25	jul/25	ago/25	set/25	out/25	nov/25	dez/25	Total
Abertura de Empresa	\$ 1.800												\$ 1.800
Manutenção	\$ 1.500	\$ 1.500	\$ 1.500	\$ 1.500	\$ 1.500	\$ 1.500	\$ 1.500	\$ 1.500	\$ 1.500	\$ 1.500	\$ 1.500	\$ 1.500	\$ 16.500
Frete	\$ 100	\$ 100	\$ 100	\$ 100	\$ 100	\$ 100	\$ 100	\$ 100	\$ 100	\$ 100	\$ 100	\$ 100	\$ 1.200
													\$ 0
													\$ 0
													\$ 0
													\$ 0
													\$ 0
													\$ 0
													\$ 0
													\$ 0
													\$ 0
													\$ 0
													\$ 0
													\$ 0
													\$ 0
													\$ 0
													\$ 0
													\$ 0
													\$ 0
Total	\$ 3.400	\$ 1.600	\$ 1.600	\$ 1.600	\$ 1.600	\$ 1.600	\$ 1.600	\$ 1.600	\$ 1.600	\$ 1.600	\$ 1.600	\$ 1.600	\$ 19.500

Melhorar o trânsito

Empresa Segmas segurança eletrônica Trânsito moderado, mais rápido. Uso de nossos produtos Motoristas e pedestres Carro elétrico, câmera e drone Controle de gastos na produção Gestão contábil Uber, Waze e Google maps Empresa SALEGV (Nossa empresa)