

**CENTRO ESTADUAL DE EDUCAÇÃO TECNOLÓGICA PAULA SOUZA**

**“ETEC PROFESSOR CARMELINO CORREA JUNIOR”**

**Curso Técnico em Meio Ambiente**

## **LIXÕES, ATERROS CONTROLADOS E ATERROS SANITARIOS**

Jacqueline Chiarelli Andrade

**Resumo:** Com o aumento do consumo, vem o aumento de resíduos, e a forma que descartamos esses resíduos diz muito sobre a maneira que estamos cuidando do meio ambiente. Cada cidadão deve fazer sua parte e separar seus resíduos de forma correta, para a coleta da cidade dar o destino correto para cada tipo de resíduo, hoje temos a coleta seletiva que irá coletar os recicláveis, esses vão para venda para gerar lucro para a cidade e coletores, como são moldáveis e reaproveitáveis eles não ficam depositados em aterros, como os rejeitos. Os rejeitos vão para o aterro sanitário na maioria dos casos, porém não temos só essa modalidade de depósito, existe também o aterro controlado e os lixões. Nesse trabalho vamos entender o que é cada um desses depósitos e qual é o mais viável para o meio ambiente e população em geral.

**Palavras – chave:** Consumo. Resíduos. Descarte. Meio ambiente. Aterros sanitários. Aterros controlados. Lixões.

### **1- INTRODUÇÃO**

Esse trabalho tem como finalidade explicar cada tipo de reservatório de resíduos e conscientizar a população sobre o descarte correto de cada material.

O ponto chave é entendermos como podemos contribuir para a duração da vida útil de um aterro sanitário e como podemos cobrar das prefeituras e estados a erradicação dos lixões e aterros controlados para deixarmos apenas os aterros sanitários que é mais viável para o meio ambiente.

Porém não basta só cobrar dos órgãos públicos, devemos cobrar primeiro de nós mesmos como pessoas e sociedade para que façamos o descarte de forma correta e até mesmo repensarmos o que estamos comprando e de que empresas compramos. Pois em uma época onde consumimos tanto devemos ser responsáveis com o que sobra e devemos cobrar isso também das empresas que fabricam os produtos.

Quanto menos resíduos gerarmos como sociedade, maior será a vida útil de um aterro sanitário. Quando digo sobre gerar menos resíduos quero dizer que podemos continuar comprando normalmente, porém devemos ser conscientes na forma do descarte para não impactar tanto os reservatórios.

---

Aluna do curso Técnico em Meio Ambiente, na Etec Prof. Carmelino Correa Junior -  
jacquelineandrade@etec.sp.gov.br

## **2- DESENVOLVIMENTO**

Há alguns anos atrás, tínhamos apenas os lixões como forma de descarte dos resíduos, com o tempo começou a implantação de aterros sanitários e aterros controlados.

Mas enfim o que é cada um deles? Qual a melhor opção nos dias de hoje?

Bom, vamos lá, os lixões são áreas abertas onde os resíduos são colocados, não há nenhum tipo de manta protetora para o solo, não há lagoa de coleta do chorume, e não tem nenhum tipo de cobertura para o lixo, a entrada nesses locais é de fácil acesso pois não há nenhum controle ou portaria, os gases emitidos também não tem nenhum direcionamento e nesse caso pode causar incêndios e muita poluição para o meio ambiente. Nos lixões pode ter qualquer tipo de resíduos desde domésticos, passando pelos industriais e até mesmo hospitalares.

Sendo assim o lixão em resumo é um local onde o lixo fica exposto a céu aberto, gerando assim a proliferação de animais como ratos, baratas, escorpiões e urubus. Como não tem a manta protetora e a lagoa de chorume o chorume produzido pelos resíduos desce para o solo contaminando o mesmo,

e tirando toda sua fertilidade, e caso tenha algum lençol freático próximo o mesmo também será contaminado gerando assim um problema enorme e um risco iminente a saúde de toda população.

Outro ponto muito crítico é a falta de segurança na entrada pois como não há nenhuma restrição os catadores vão livremente até esse local para exercer seu trabalho, porém essa pratica traz um risco enorme para a saúde deles, os mesmos podem ser contaminados por conta de lixos hospitalares por exemplo, podem se cortar por conta de vidros, podem até mesmo serem picados por escorpiões que ficam no local, enfim correm diversos riscos por conta da falta de segurança e orientação.

Mais uma questão negativa é para as pessoas que moram próximas desses locais pois são obrigadas a conviver com o mau cheiro e com os animais que rondam o local, isso gera incomodo e risco a saúde também, pois toda área próxima acaba se contaminado também.

Sendo assim podemos perceber que não há nenhum benefício em manter um lixão em funcionamento. Essa pratica só traz malefícios para a sociedade em geral por todos esses motivos citados acima.

Já foi criado um plano de Lei para a extinção dos lixões, porém com a falta de recursos de alguns municípios e com a pressão política os lixões ainda não foram completamente extintos há vários locais que ainda utilizam essa forma de descarte incorreto.

Segue abaixo algumas imagens de como é um lixão:



**Fonte: Disputa entre catador, moscas e urubus são comuns na área do Lixão. (Imagens: Paula Fróes) / Site: BBC NEWS BRASIL 2016**



**Fonte:(Imagens: Paula Fróes) / Site: BBC NEWS BRASIL 2016**

Sobre os aterros controlados podemos dizer que eles são uma remediação dos lixões, pois os resíduos são cobertos apenas por terra, não há nenhum projeto de engenharia, manta protetora de solo, lagoa de chorume e tratamento dos gases. A entrada é controlada pois há uma portaria, porém, algumas pessoas acabam entrando da mesma forma por conta da baixa estrutura e vigilância do local.

Os aterros controlados foram criados para receberem resíduos sólidos e serem uma remediação do lixão, evitando assim um mal maior, porém não é a melhor forma de depositar os resíduos gerados pela população.

Isso reforça também a importância de fazermos um descarte correto do lixo que geramos, para que não cause tanto mal ao meio ambiente já que nos

aterros controlados não há uma boa estrutura para receber certos tipos de resíduos. Então temos sempre que separar o lixo de forma correta e reutilizar ou reciclar tudo o que conseguirmos, pois isso já ajuda bastante no processo dos aterros controlados e sanitários também pois se é dispensado menos materiais teremos mais tempo de vida útil para os aterros e menos impactos ambientais.

Lembrando que essa é uma solução provisória até que a cidade em questão construa um aterro sanitário, porém devemos fazer nossa parte sempre em qualquer tipo de situação.

Segue imagens de um aterro controlado:



Fonte: <http://biocienciasbiologicas.blogspot.com/2014/07/aterro-controlado.html> - 2014



Fonte: <https://www.vrgestaoresiduos.com.br/aterro-controlado-lixo>

Sobre os aterros sanitários, podemos dizer que é a opção mais viável para descarte de resíduos, o mesmo tem uma ampla infraestrutura com projeto de engenharia, o mesmo é instalado em um local com bastante área verde e longe dos centros urbanos visando assim o bem-estar da população, conta com cobertura de solo por meio de manta impermeável, lagoa de coleta do chorume, coleta de gases e portaria com segurança 24 horas, dessa forma o impacto ambiental e social cai muito pois os lençóis freáticos não são contaminados devido a manta protetora e a lagoa de coleta do chorume, evita incêndios pois há coleta do bio gás, como os resíduos são enterrados e não ficam a céu aberto não há proliferação de vetores, e com a vigilância do local não há como coletores entrarem no local e se machucarem ou contraírem doenças.

Os aterros são sem dúvida nos dias de hoje a melhor forma de descartar os resíduos, pois geram poucos impactos ambientais e sociais. E é de dever do estado e prefeituras proporcionarem esse meio de depósito para sua população.

O aterro sanitário tem vida útil de mais ou menos 30 anos, então volto a reforçar sobre a responsabilidade do descarte correto, pois nós como população podemos aumentar a vida útil do aterro mudando pequenos hábitos.

As indústrias por sua vez também devem repensar sobre a quantidade de embalagens que são geradas e sobre os materiais que são usados para produzi-las.

Hoje em dia os maiores descartes da população estão relacionados com as embalagens, provavelmente isso ocorre devido a correria do dia a dia e o consumismo desenfreado, onde compramos comidas embaladas, vários sapatos, roupas, maquiagens, produtos eletrodomésticos, enfim várias coisas que geram poluição, porém o intuito não é dizer para a população não comprar nada, mas sim repensar o que está comprando e de quem está comprando e sempre procurar reutilizar ou reciclar as embalagens.

Enfim, somente nós como seres humanos podemos dar um novo rumo para o meio ambiente, para que nosso espaço se torne mais sustentável e agradável para se viver.

Os aterros sanitários com certeza é a melhor opção para o descarte do que realmente é lixo.

Segue abaixo imagens de aterros sanitários:

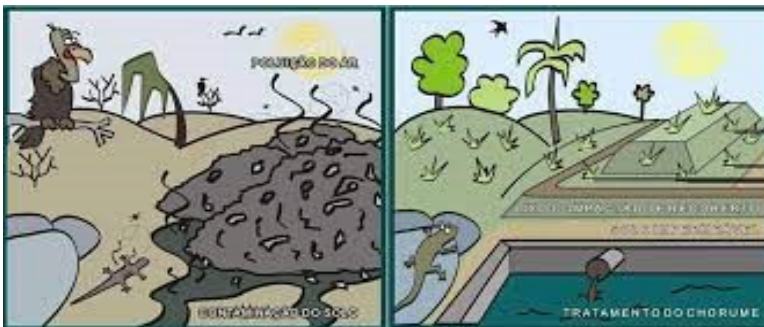


Fonte: <https://escolaeducacao.com.br/aterro-sanitario/>



Fonte: <https://www.agendaa.com.br/negocios/economia/8391/2020/06/12/10-anos-sem-lixao-como-maceio-virou-referencia-com-um-dos-mais-modernos-aterros-sanitarios-do-pais>

Para ilustrar todo o processo citado acima dos lixões e aterros controlados e aterros sanitários, segue um esquema que explica como são os dois locais:



Fonte: [http://br658.teste.website/~sindi165/wp-content/files/Apresentao\\_Civis\\_Benvenuto.pdf](http://br658.teste.website/~sindi165/wp-content/files/Apresentao_Civis_Benvenuto.pdf)





Fonte: <https://repositorio.ufscar.br/bitstream/handle/ufscar/15994/Monografia%20Juliana%20Noronha%20Primitz.pdf?sequence=1>

### 3. CONCLUSÃO

O que podemos concluir com esse estudo é que sem dúvida a melhor forma de descarte são os aterros sanitários, pois é uma forma mais sustentável para depositar todo o lixo que geramos, e devemos ficar sempre atentos no que é lixo de verdade e no que podemos reciclar ou reutilizar para colaborar com a vida útil de um aterro.

Devemos sempre estar atentos nos projetos da prefeitura de nossa cidade sobre a coleta e descarte de resíduos, devemos cobrar para que seja feita a coleta semanal a coleta de reciclado e a coleta de materiais como sofás, guarda roupas, etc. Porém devemos também fazer nossa parte separando os diversos tipos de resíduos para serem destinados para o local correto.

Se todos nós fizermos nossa parte como cidadãos teremos uma vida melhor e um mundo mais sustentável, e sempre devemos nos lembrar que a mudança começa com a gente mesmo, dentro de nossas casas, no nosso trabalho, na escola, na rua, enfim devemos fazer nossa parte para um mundo melhor e mais sustentável.

A mudança começa dentro de cada um de nós!!

E você já fez sua parte hoje para um meio ambiente melhor e mais sustentável?

Pense nisso e incentive seus amigos e familiares a fazerem o que é certo para nossa geração e para as gerações futuras!

## LANDFILLS, CONTROLLED LANDFILLS AND SANITARY LANDFILLS

**Abstract:** With the increase in consumption comes the increase in waste, and the way we dispose of this waste says a lot about the way we are taking care of the environment.

Each citizen must do their part and separate their waste correctly, for the city to give the correct destination for each type of waste, today we have the selective collection that will collect the recyclables, these will be sold to generate profit for the city and collectors, as they are moldable and reusable, they are not deposited in landfills, like waste.

The waste goes to the sanitary landfill in most cases, but not only do we have this type of deposit, there are also controlled landfills and dumps.

In this work we will understand what each of these deposits is and which is the most viable for the environment and general population.

Keywords: Consumption. Waste. Discard. Environment. Landfills. Controlled landfills. Dumps.