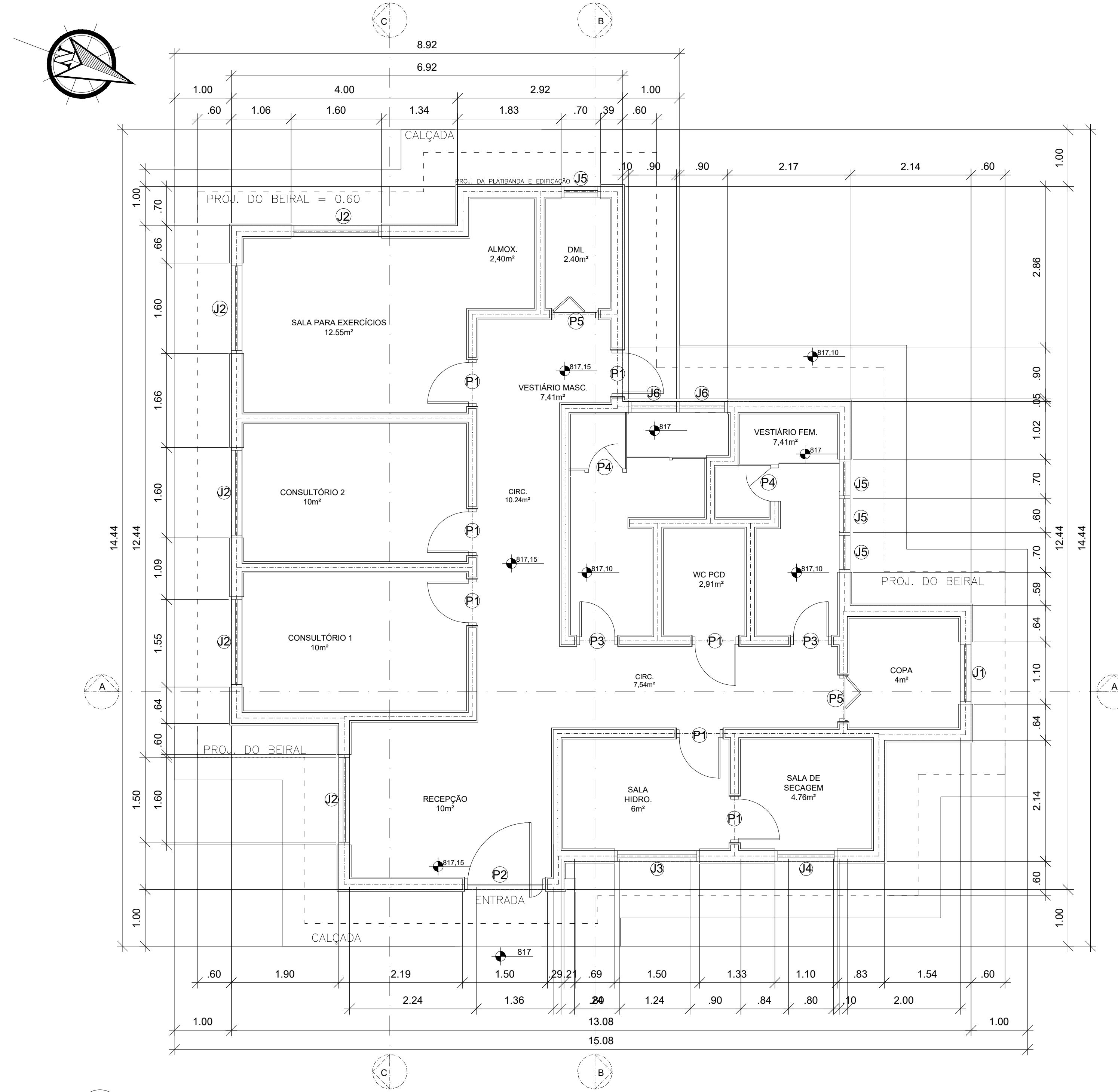


01 PLANTA DE LOCAÇÃO

ETEC JÚLIO DE MESQUITA		ETIM - EDIFICAÇÕES	
TÍTULO: PLANTA DE LOCAÇÃO	ESC. 1:200	DISCIPLINA: TCC	
GRUPO: CENTRO FISIOTERAPÊUTICO PARA ANIMAIS EM VULNERABILIDADE		TURMA: 3ºB	FOLHA: 01
PROFESSOR: ALINE CINTIA GONÇALVES BELLOMO, ELIANE CORREA HENRIQUE	DATA: 15/11/2022	NOTA:	



02 PLANTA BAIXA
EDIFICAÇÃO PRINCIPAL 99,53m²
1:50

ETEC JÚLIO DE MESQUITA		ETIM - EDIFICAÇÕES	
TÍTULO: PLANTA BAIXA - EDIFICAÇÃO PRINCIPAL	ESC. 1:50	DISCIPLINA: TCC	
GRUPO CENTRO FISIOTERAPÊUTICO PARA ANIMAIS EM VULNERABILIDADE		TURMA: 3ºB	FOLHA: 02
PROFESSOR: ALINE CINTIA GONÇALVES BELLOMO, ELIANE CORREA HENRIQUE	DATA: 15/11/2022	NOTA:	

TABELA DE ÁREAS

CÔMODO	ÁREA DE PISO (m ²)	ÁREA DE ILUMINAÇÃO EXIGIDO (m ²)	ÁREA DE ILUMINAÇÃO PROJETADO(m ²)	ÁREA DE VENT. EXIGIDO (m ²)	ÁREA DE VENT. PROJETADO (m ²)	PÉ DIREITO (m)
RECEPÇÃO	10,08	1,25	1,44	0,625	0,72	3,00
CONSULTÓRIO 1	10,00	1,25	1,44	0,625	0,72	3,00
CONSULTÓRIO 2	10,00	1,25	1,44	0,625	0,72	3,00
SALA PARA EXERCÍCIOS E ALMOX.	14,95	1,86	2,88	0,93	0,945	3,00
DML	2,40	0,3	0,36	0,15	0,18	3,00
SALA DE HIDROESTEIRA	6,00	0,75	1,54	0,375	0,77	3,00
SALA DE SECAGEM	4,76	0,60	0,60	0,30	0,30	3,00
COPA	4,00	0,50	0,90	0,25	0,45	3,00
VESTIÁRIO MASC.	7,41	0,92	1,08	0,46	0,54	3,00
VESTIÁRIO FEM.	7,41	0,92	1,08	0,46	0,54	3,00
CANIL	12,40	1,55	3,20	0,775	1,60	3,00
GATIL	6,30	0,78	1,65	0,39	0,825	3,00

TABELA DE PORTAS E ESQUADRIAS

LEGENDA	TIPO	LARGURA	ALTURA	PEITORIL	TIPO (m)	MATERIAL (m)
J1	JANELA	1,00	1,00	1,15	DE CORRER	VIDRO
J2	JANELA	1,50	1,00	1,15	DE CORRER	VIDRO
J3	JANELA	1,40	1,10	1,05	DE CORRER	VIDRO
J4	JANELA	1,00	0,60	1,55	BASCULANTE	VIDRO
J5	JANELA	0,60	0,60	1,55	BASCULANTE	VIDRO
J6	JANELA	0,80	0,60	1,55	BASCULANTE	VIDRO
P1	PORTA INTERNA - 1 FOLHA	0,80	2,10	---	DOBRADIÇA	MADEIRA
P2	PORTA EXTERNA - 1 FOLHA	1,40	2,10	---	PIVOLTANTE	MADEIRA
P3	PORTA INTERNA - 1 FOLHA	0,70	2,10	---	DOBRADIÇA	MADEIRA
P4	PORTA INTERNA - 1 FOLHA	0,60	2,10	---	DOBRADIÇA	MADEIRA
P4	PORTA INTERNA - 1 FOLHA	0,60	2,10	---	CAMARÃO	MADEIRA
P5	PORTA CAIXA D'ÁGUA - 1 FOLHA	0,70	1,95	---	DOBRADIÇA	ALUMÍNIO

ETEC JÚLIO DE MESQUITA

ETIM - EDIFICAÇÕES

TÍTULO:
TABELA DE ÁREAS E ESQUADRIAS

ESC.
--

DISCIPLINA:
TCC

ALUNO:
CENTRO FISIOTERAPÊUTICO PARA ANIMAIS EM VULNERABILIDADE

TURMA:
3ºB

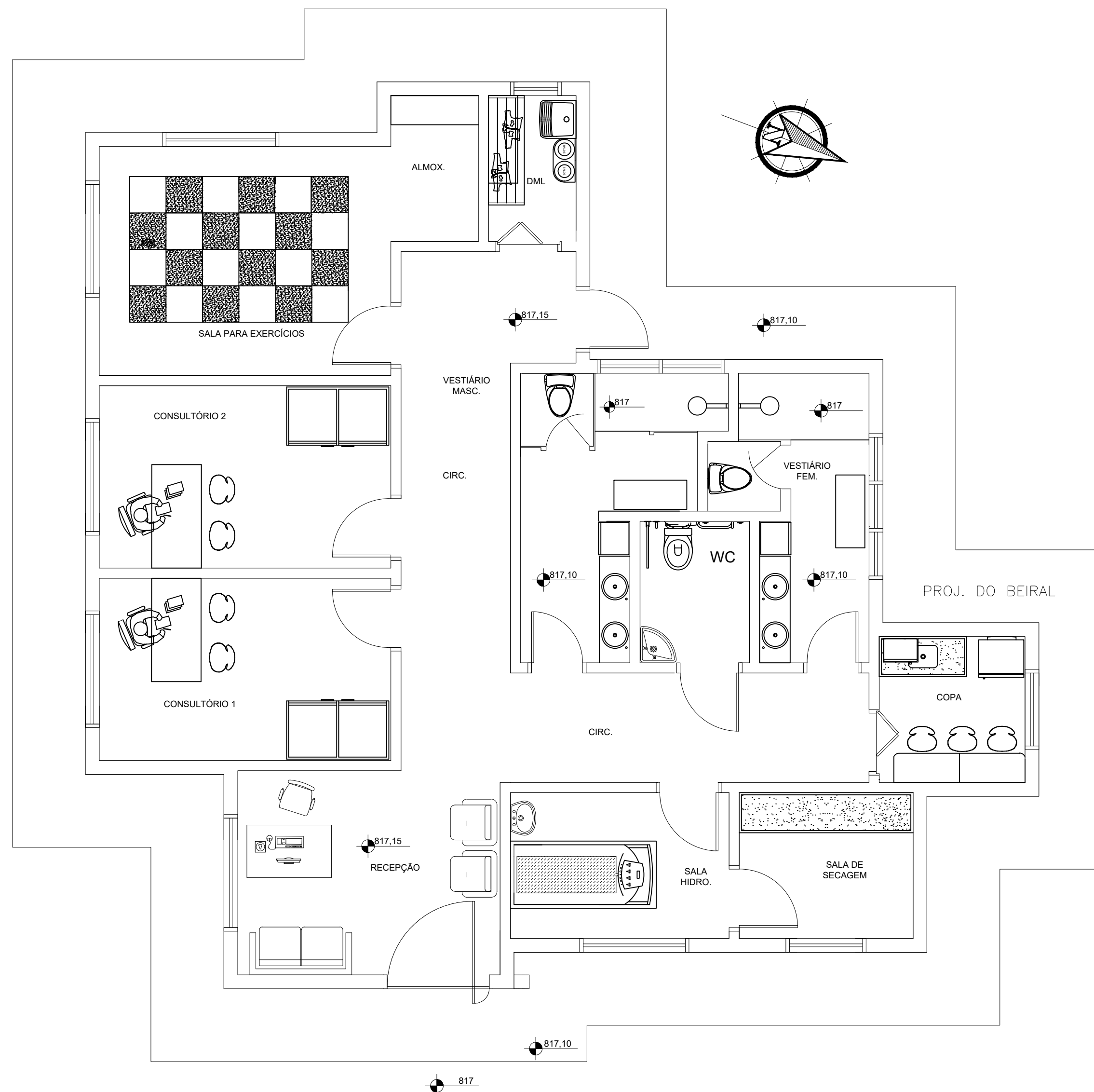
FOLHA:

PROFESSOR: ALINE CINTIA GONÇALVES BELLOMO,
ELIANE CORREA HENRIQUE

DATA:
02/10/2022

NOTA:

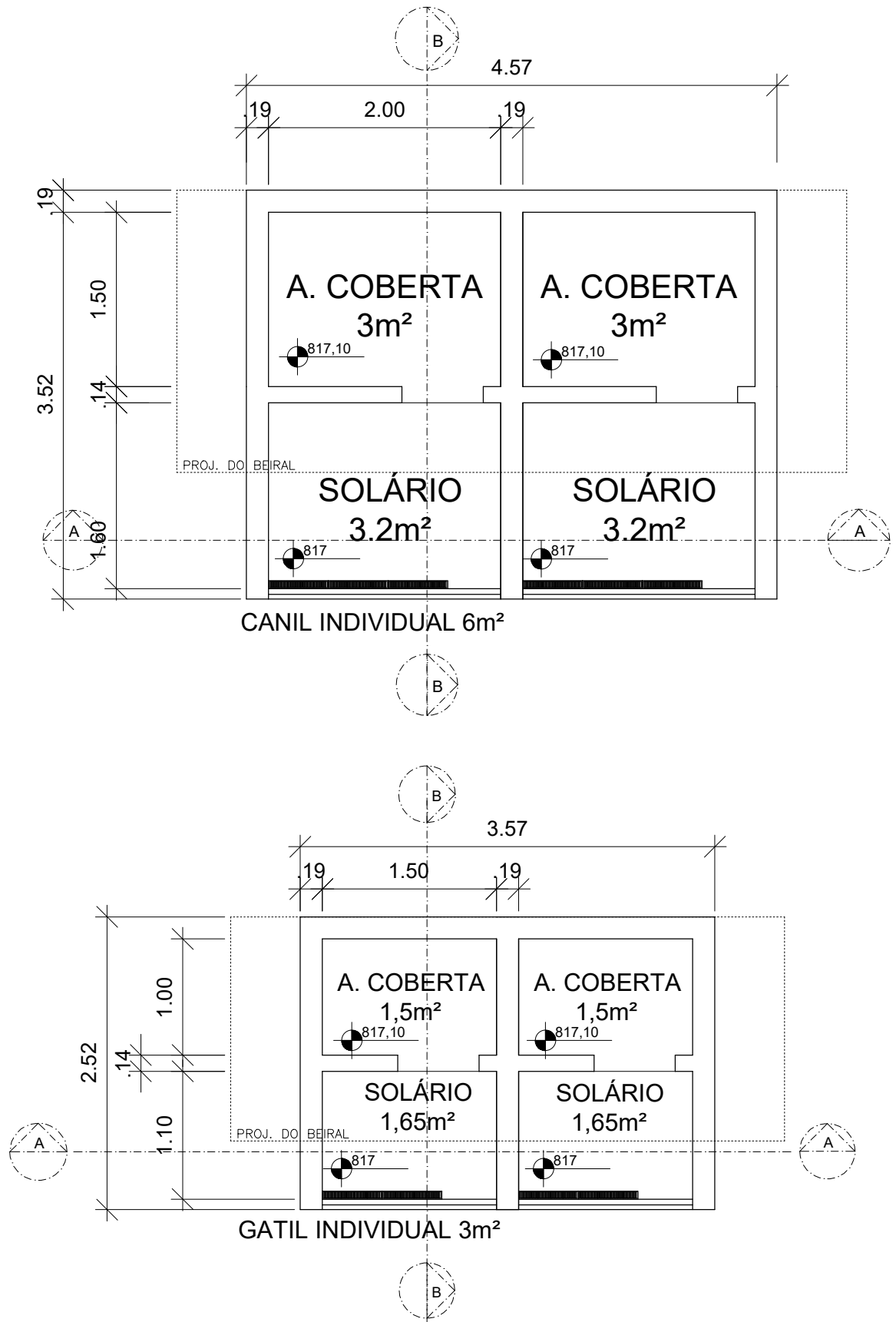
03



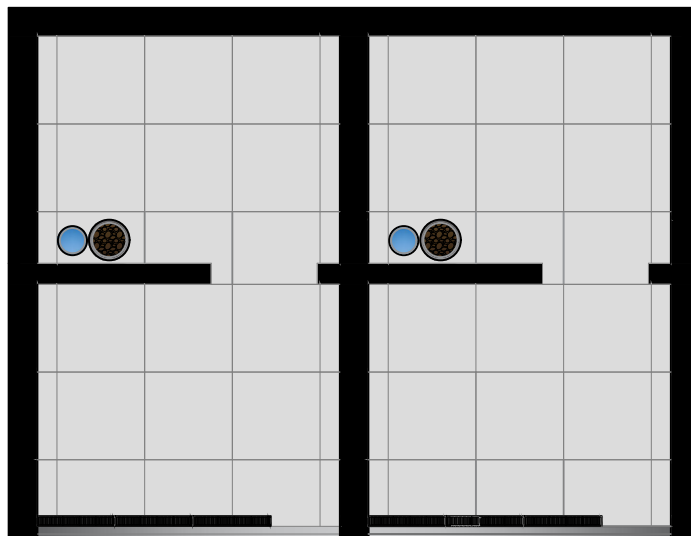
ETEC JÚLIO DE MESQUITA		ETIM - EDIFICAÇÕES	
TÍTULO: PLANTA DE LAYOUT – EDIFICAÇÃO PRINCIPAL	ESC. 1:50	DISCIPLINA: TCC	
ALUNO: CENTRO FISIOTERAPÊUTICO PARA ANIMAIS EM VULNERABILIDADE		TURMA: 3ºB	FOLHA: 04
PROFESSOR: ALINE CINTIA GONÇALVES BELLOMO, ELIANE CORREA HENRIQUE	DATA: 14/12/2022	NOTA:	



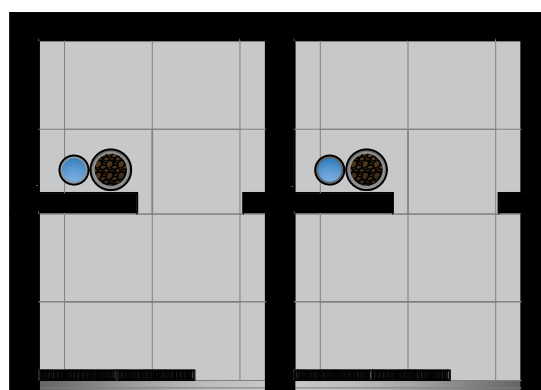
ETEC JÚLIO DE MESQUITA		ETIM - EDIFICAÇÕES	
TÍTULO: PLANTA HUMANIZADA – EDIFICAÇÃO PRINCIPAL	ESC. 1:50	DISCIPLINA: TCC	
ALUNO: CENTRO FISIOTERAPÊUTICO PARA ANIMAIS EM VULNERABILIDADE		TURMA: 3ºB	FOLHA: 05
PROFESSOR: ALINE CINTIA GONÇALVES BELLOMO, ELIANE CORREA HENRIQUE	DATA: 12/12/2022	NOTA:	



ETEC JÚLIO DE MESQUITA		ETIM - EDIFICAÇÕES	
TÍTULO: PLANTA BAIXA – BAIAS		ESC. 1:50	DISCIPLINA: TCC
ALUNO: CENTRO FISIOTERAPÊUTICO PARA ANIMAIS EM VULNERABILIDADE		TURMA: 3ºB	FOLHA: 06
PROFESSOR: ALINE CINTIA GONÇALVES BELLOMO, ELIANE CORREA HENRIQUE	DATA: 14/12/2022	NOTA:	



CANIL



GATIL

ETEC JÚLIO DE MESQUITA		ETIM - EDIFICAÇÕES	
TÍTULO: PLANTA HUMANIZADA – BAIAS	ESC. 1:50	DISCIPLINA: TCC	
ALUNO: CENTRO FISIOTERAPÊUTICO PARA ANIMAIS EM VULNERABILIDADE		TURMA: 3ºB	FOLHA: 07
PROFESSOR: ALINE CINTIA GONÇALVES BELLOMO, ELIANE CORREA HENRIQUE	DATA: 14/12/2022	NOTA:	

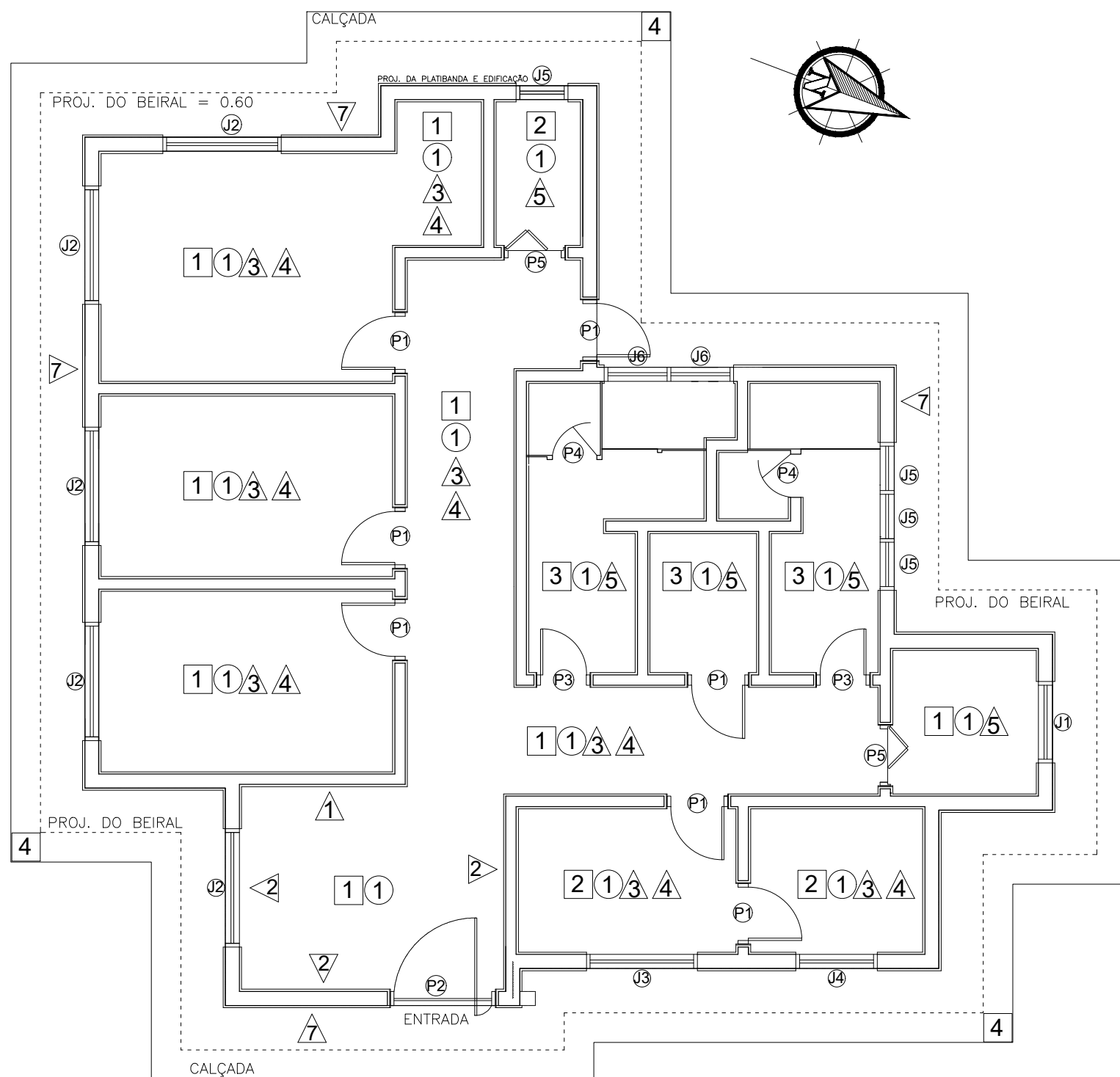


TABELA DE ACABAMENTOS	
1	PISO VINÍLICO EM MANTA M2 IMITA PISO LAMINADO - BRILHO - OBRADDEC
1	GESSO EM PÓ SECAGEM RÁPIDA - BRANCO - BOSTIK
1	CIMENTO QUEIMADO AV EXPRESSA - SUVINIL - TONALIDADE: VERDE
2	PORCELANATO INTERNO ACETINADO BORDA RETA BRANCO - PAMESA
2	LAJE DE CONCRETO E COBERTURA COM TELHA PORTUGUESA REALEZA GOLD
3	PISO TRÓIA GRANILHADO BRANCO ARGILA/ENGOBE/ESMALTE - FORMIGRES
2	TINTA ACRÍLICA CORALAR BRANCO GELO - CORAL
3	TINTA ACRÍLICA SEMI-BRILHO PREMIUM - CINZA ALUMÍNIO - BELLACOR - ATÉ 2,00 METROS.
4	TINTA ACRÍLICA INTERNO FOSCO CORALAR BRANCO - A PARTIR DE 2,00 METROS.
5	REVESTIMENTO ARGILA/ENGOBE/ESMALTE - BRILHANTE - BRANCO - FORMIGRES
6	REVESTIMENTO DE PAREDE PORTOBELLO PARIS NUAGE BRILHANTE BOLD CINZA ESCURO
7	TINTA ACRÍLICA FOSCO PREMIUM CINZA METALIZADO - LUXENS
8	PARA PLATIBANDA - TINTA GRAFITE ESCURO - CORAL - CINZA - FOSCO
4	PARA A CALÇADA - CALÇADA CIMENTADA EM VOLTA DE TODA EDIFICAÇÃO DE 1.00m DE LARGURA e 10cm DE ESPESSURA



ETEC JÚLIO DE MESQUITA		ETIM - EDIFICAÇÕES	
TÍTULO: PLANTA DE REVESTIMENTOS – EDIFICAÇÃO PRINCIPAL	ESC. 1:75	DISCIPLINA: TCC	
ALUNO: CENTRO FISIOTERAPÊUTICO PARA ANIMAIS EM VULNERABILIDADE		TURMA: 3ºB	FOLHA: 08
PROFESSOR: ALINE CINTIA GONÇALVES BELLOMO, ELIANE CORREA HENRIQUE	DATA: 14/12/2022	NOTA:	

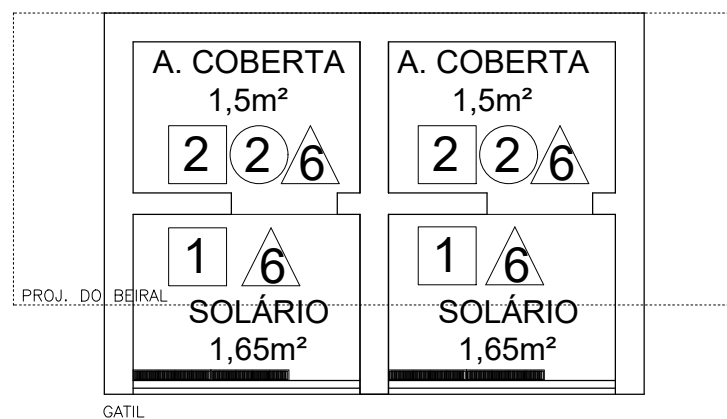
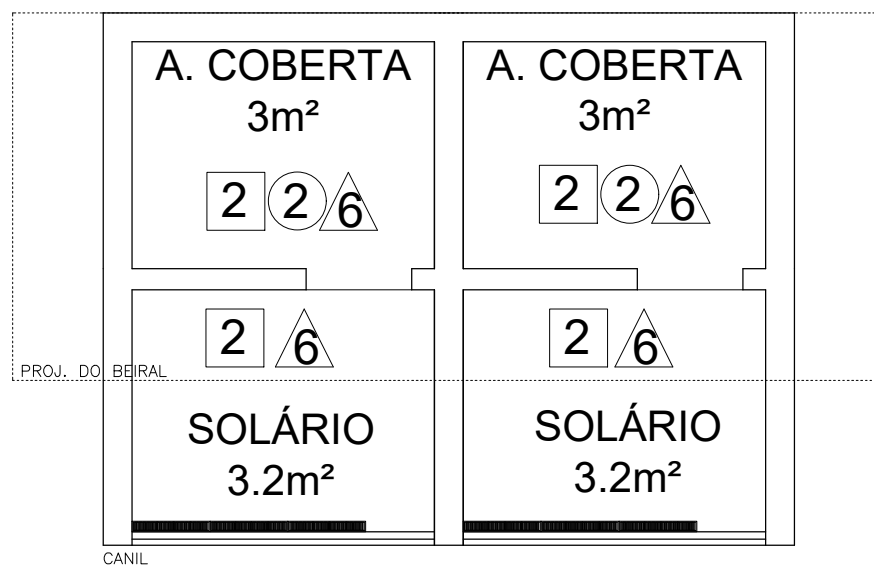





TABELA DE ACABAMENTOS

1	PISO VINÍLICO EM MANTA M2 IMITA PISO LAMINADO - BRILHO - OBRADDEC
1	GESSO EM PÓ SECAGEM RÁPIDA - BRANCO - BOSTIK
1	CIMENTO QUEIMADO AV EXPRESSA - SUVINIL - TONALIDADE: VERDE
2	PORCELANATO INTERNO ACETINADO BORDA RETA BRANCO - PAMESA
2	LAJE DE CONCRETO E COBERTURA COM TELHA PORTUGUESA REALEZA GOLD
3	PISO TRÓIA GRANILHADO BRANCO ARGILA/ENGOBE/ESMALTE - FORMIGRES
2	TINTA ACRÍLICA CORALAR BRANCO GELO - CORAL
3	TINTA ACRÍLICA SEMI-BRILHO PREMIUM - CINZA ALUMÍNIO - BELLACOR - ATÉ 2,00 METROS.
4	TINTA ACRÍLICA INTERNO FOSCO CORALAR BRANCO - A PARTIR DE 2,00 METROS.
5	REVESTIMENTO ARGILA/ENGOBE/ESMALTE - BRILHANTE - BRANCO - FORMIGRES
6	REVESTIMENTO DE PAREDE PORTOBELLO PARIS NUAGE BRILHANTE BOLD CINZA ESCURO
7	TINTA ACRÍLICA FOSCO PREMIUM CINZA METALIZADO - LUXENS
8	PARA PLATIBANDA - TINTA GRAFITE ESCURO - CORAL - CINZA - FOSCO
4	PARA A CALÇADA - CALÇADA CIMENTADA EM VOLTA DE TODA EDIFICAÇÃO DE 1.00m DE LARGURA e 10cm DE ESPESSURA

LEGENDA:

-  PISO
-  TETO
-  PAREDE

ETEC JÚLIO DE MESQUITA

ETIM - EDIFICAÇÕES

TÍTULO:
PLANTA DE REVESTIMENTOS – BAIAS

ESC.
1:50

DISCIPLINA:
TCC

ALUNO:
CENTRO FISIOTERAPÊUTICO PARA ANIMAIS EM VULNERABILIDADE

TURMA:
3ºB

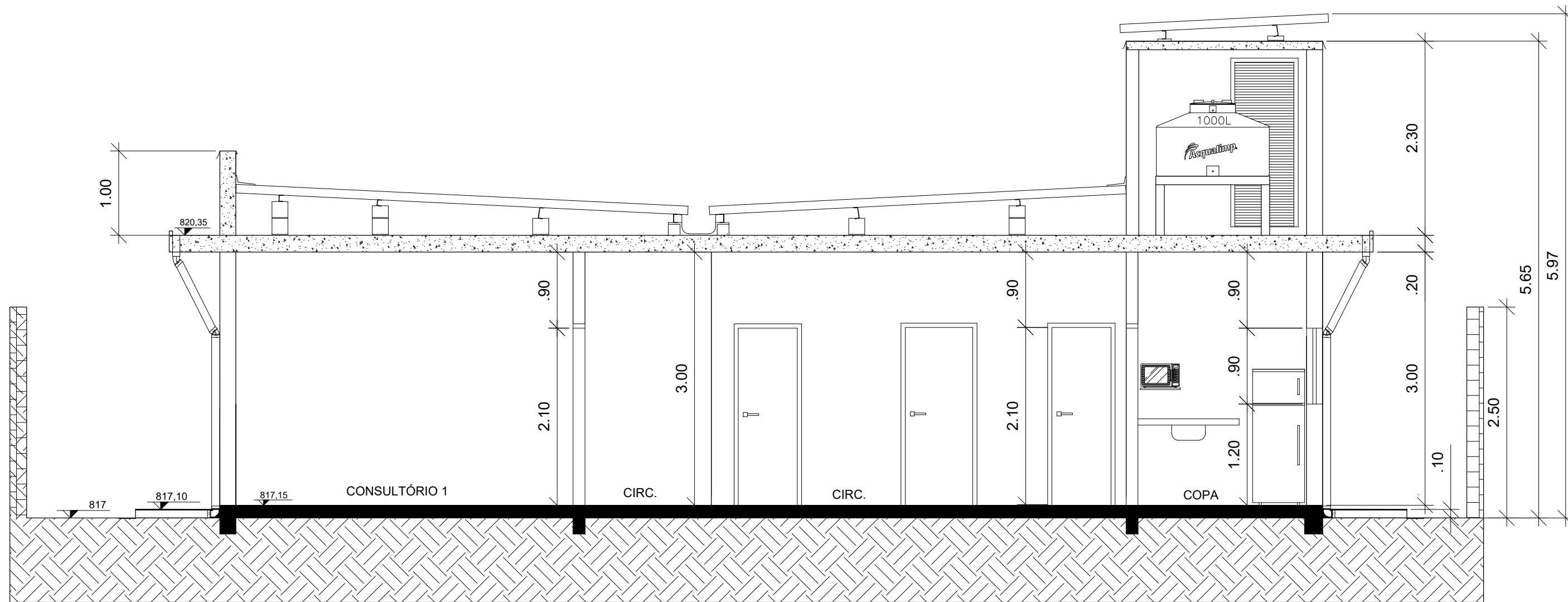
FOLHA:

PROFESSOR: ALINE CINTIA GONÇALVES BELLOMO,
ELIANE CORREA HENRIQUE

DATA:
14/12/2022

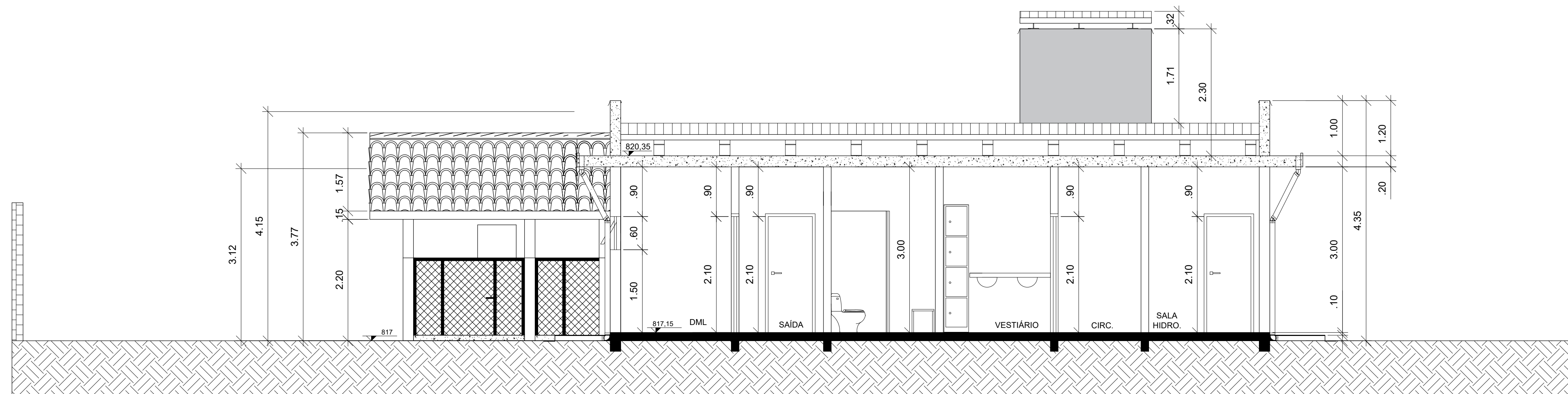
NOTA:

09



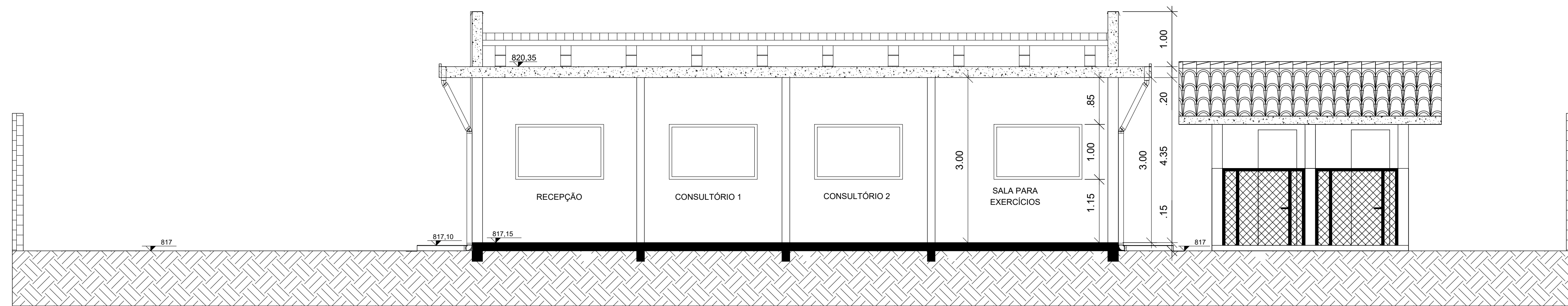
CORTE AA

ETEC JÚLIO DE MESQUITA		ETIM - EDIFICAÇÕES	
TÍTULO: CORTE AA – EDIFICAÇÃO PRINCIPAL	ESC. 1:50	DISCIPLINA: TCC	
ALUNO: CENTRO FISIOTERAPÊUTICO PARA ANIMAIS EM VULNERABILIDADE		TURMA: 3ºB	FOLHA: 10
PROFESSOR: ALINE CINTIA GONÇALVES BELLOMO, ELIANE CORREA HENRIQUE	DATA: 14/12/2022	NOTA:	



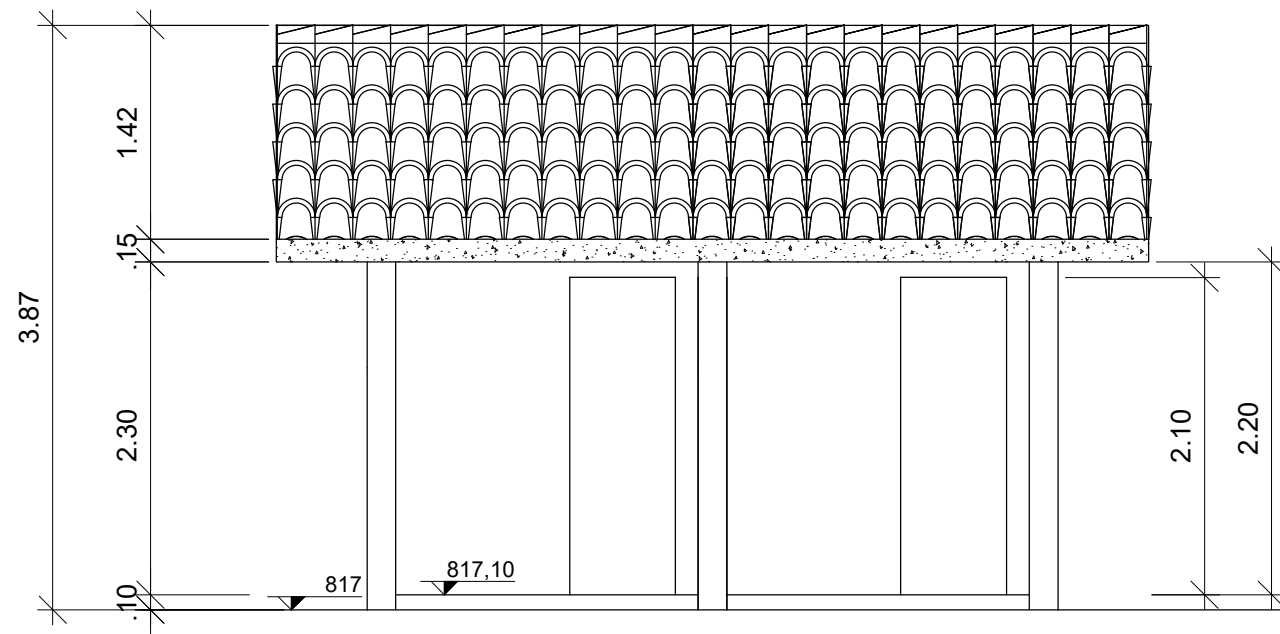
CORTE BB

ETEC JÚLIO DE MESQUITA		ETIM - EDIFICAÇÕES	
TÍTULO: CORTE BB - EDIFICAÇÃO PRINCIPAL	ESC. 1:50	DISCIPLINA: TCC	
ALUNO: CENTRO FISIOTERAPÊUTICO PARA ANIMAIS EM VULNERABILIDADE		TURMA: 3ºB	FOLHA: 11
PROFESSOR: ALINE CINTIA GONÇALVES BELLOMO, ELIANE CORREA HENRIQUE	DATA: 14/12/2022	NOTA:	

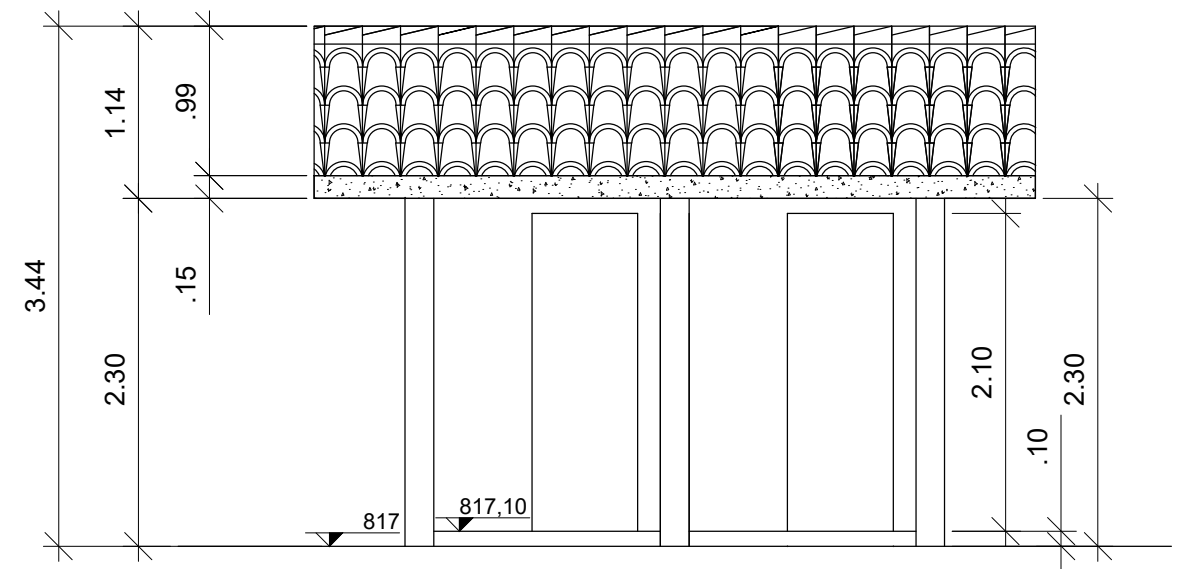


CORTE CC

ETEC JÚLIO DE MESQUITA		ETIM - EDIFICAÇÕES	
TÍTULO: CORTE CC - EDIFICAÇÃO PRINCIPAL	ESC. 1:50	DISCIPLINA: TCC	
ALUNO: CENTRO FISIOTERAPÊUTICO PARA ANIMAIS EM VULNERABILIDADE		TURMA: 3ºB	FOLHA: 12
PROFESSOR: ALINE CINTIA GONÇALVES BELLOMO, ELIANE CORREA HENRIQUE	DATA: 14/12/2022	NOTA:	

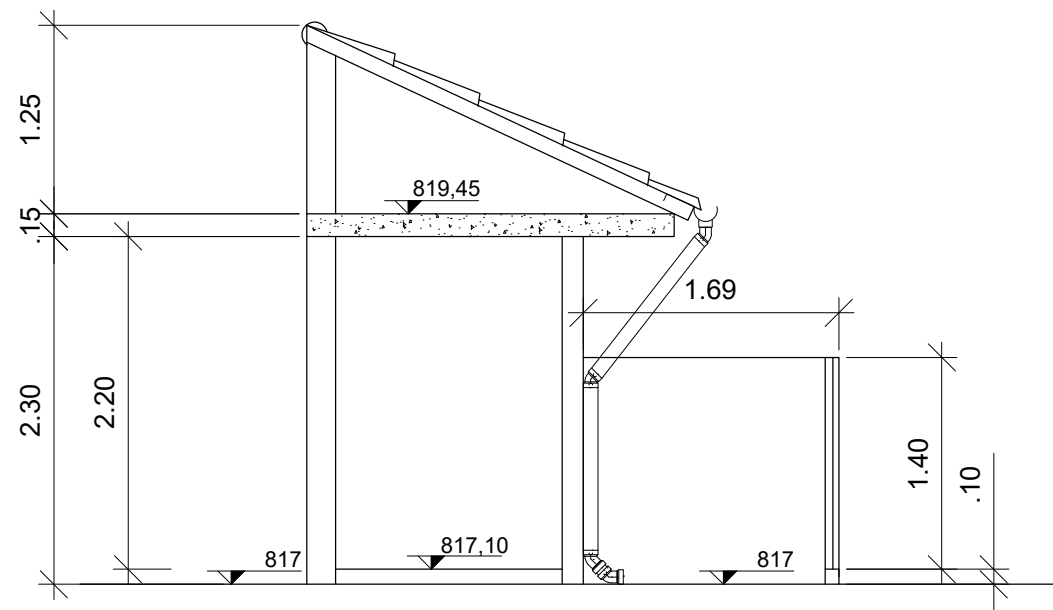


CORTE A.A-CANIL

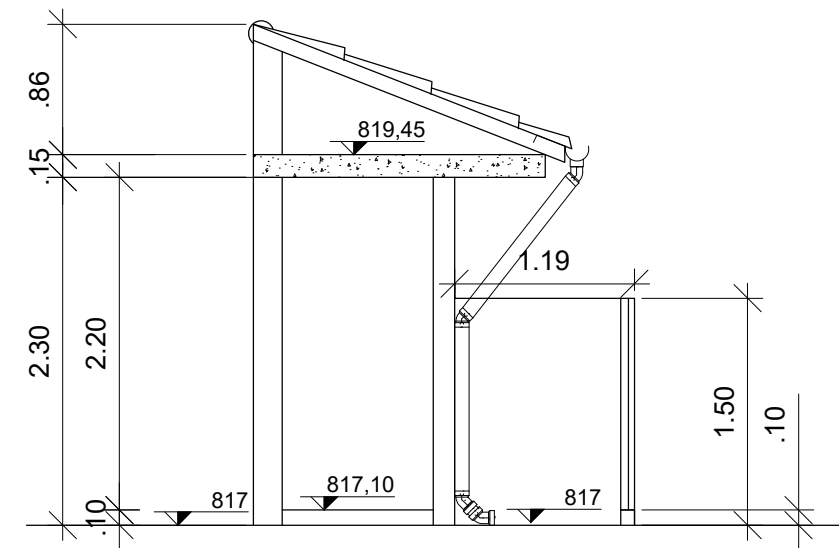


CORTE A.A-GATIL

ETEC JÚLIO DE MESQUITA		ETIM - EDIFICAÇÕES	
TÍTULO: CORTES AA - BAIAS	ESC. 1:50	DISCIPLINA: TCC	
ALUNO: CENTRO FISIOTERAPÊUTICO PARA ANIMAIS EM VULNERABILIDADE		TURMA: 3ºB	FOLHA: 13
PROFESSOR: ALINE CINTIA GONÇALVES BELLOMO, ELIANE CORREA HENRIQUE	DATA: 14/12/2022	NOTA:	

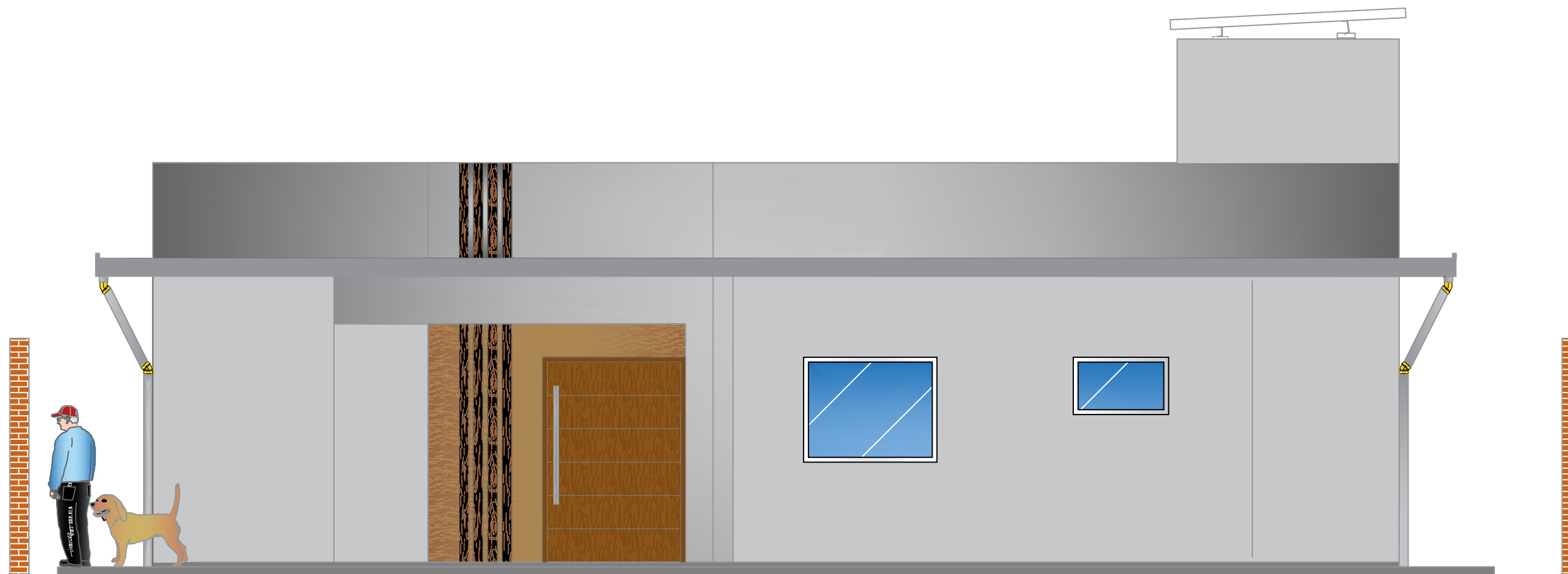


CORTE B.B-CANIL

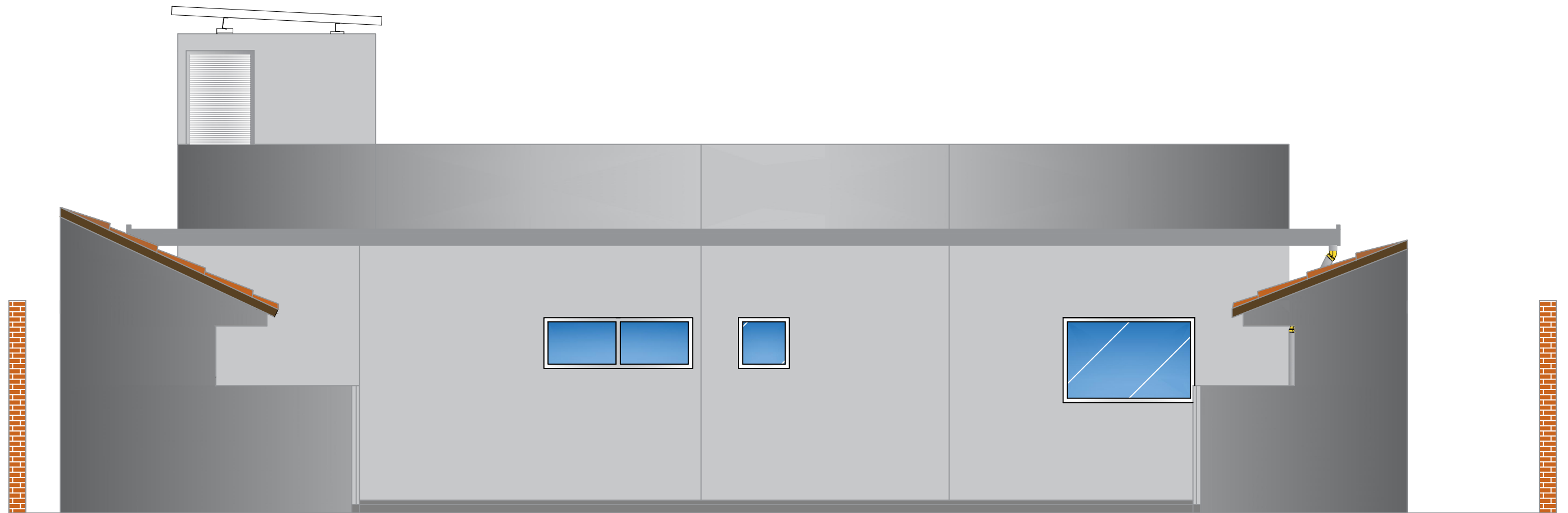


CORTE B.B-GATIL

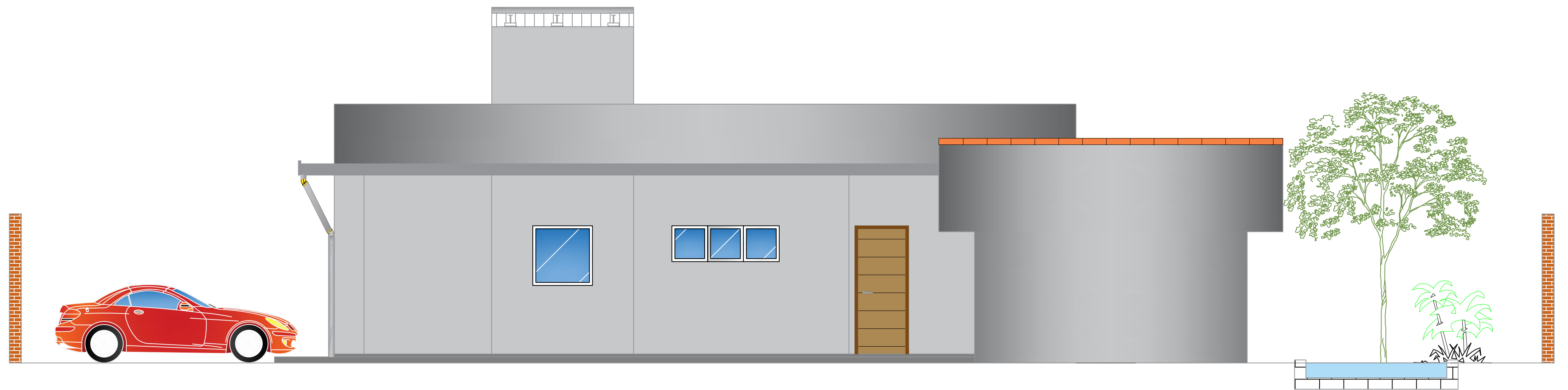
ETEC JÚLIO DE MESQUITA		ETIM - EDIFICAÇÕES	
<i>TÍTULO:</i> CORTES BB – BAIAS	<i>ESC.</i> 1:50	<i>DISCIPLINA:</i> TCC	
<i>ALUNO:</i> CENTRO FISIOTERAPÊUTICO PARA ANIMAIS EM VULNERABILIDADE		<i>TURMA:</i> 3ºB	<i>FOLHA:</i> 14
<i>PROFESSOR:</i> ALINE CINTIA GONÇALVES BELLOMO, ELIANE CORREA HENRIQUE	<i>DATA:</i> 14/12/2022	<i>NOTA:</i>	



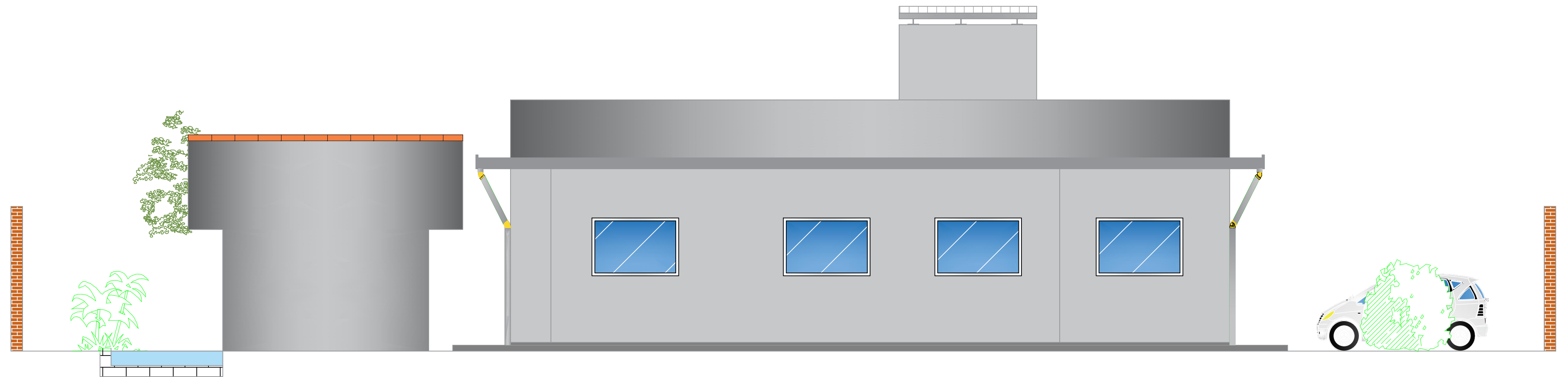
ETEC JÚLIO DE MESQUITA		ETIM - EDIFICAÇÕES	
TÍTULO: ELEVÇÃO FRONTAL – FACHADA EDIFICAÇÃO PRINCIPAL	ESC. 1:50	DISCIPLINA: TCC	
ALUNO: CENTRO FISIOTERAPÊUTICO PARA ANIMAIS EM VULNERABILIDADE		TURMA: 3ºB	FOLHA: 15
PROFESSOR: ALINE CINTIA GONÇALVES BELLOMO, ELIANE CORREA HENRIQUE	DATA: 12/12/2022	NOTA:	



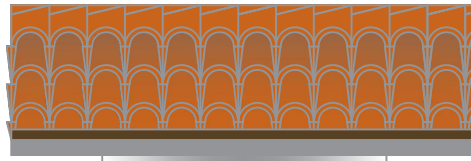
ETEC JÚLIO DE MESQUITA		ETIM - EDIFICAÇÕES	
TÍTULO: ELEVÇÃO POSTERIOR – EDIFICAÇÃO PRINCIPAL	ESC. 1:50	DISCIPLINA: TCC	
ALUNO: CENTRO FISIOTERAPÊUTICO PARA ANIMAIS EM VULNERABILIDADE		TURMA: 3ºB	FOLHA: 16
PROFESSOR: ALINE CINTIA GONÇALVES BELLOMO, ELIANE CORREA HENRIQUE	DATA: 12/12/2022	NOTA:	



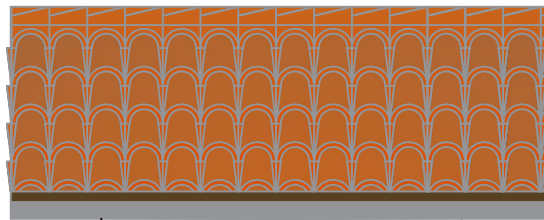
ETEC JÚLIO DE MESQUITA		ETIM - EDIFICAÇÕES	
TÍTULO: ELEVAÇÃO LATERAL DIREITA	ESC. 1:50	DISCIPLINA: TCC	
ALUNO: CENTRO FISIOTERAPÊUTICO PARA ANIMAIS EM VULNERABILIDADE		TURMA: 3ºB	FOLHA: 17
PROFESSOR: ALINE CINTIA GONÇALVES BELLOMO, ELIANE CORREA HENRIQUE	DATA: 12/12/2022	NOTA:	



ETEC JÚLIO DE MESQUITA		ETIM - EDIFICAÇÕES	
TÍTULO: ELEVAÇÃO LATERAL ESQUERDA	ESC. 1:50	DISCIPLINA: TCC	
ALUNO: CENTRO FISIOTERAPÊUTICO PARA ANIMAIS EM VULNERABILIDADE		TURMA: 3ºB	FOLHA:
PROFESSOR: ALINE CINTIA GONÇALVES BELLOMO, ELIANE CORREA HENRIQUE	DATA: 12/12/2022	NOTA:	18

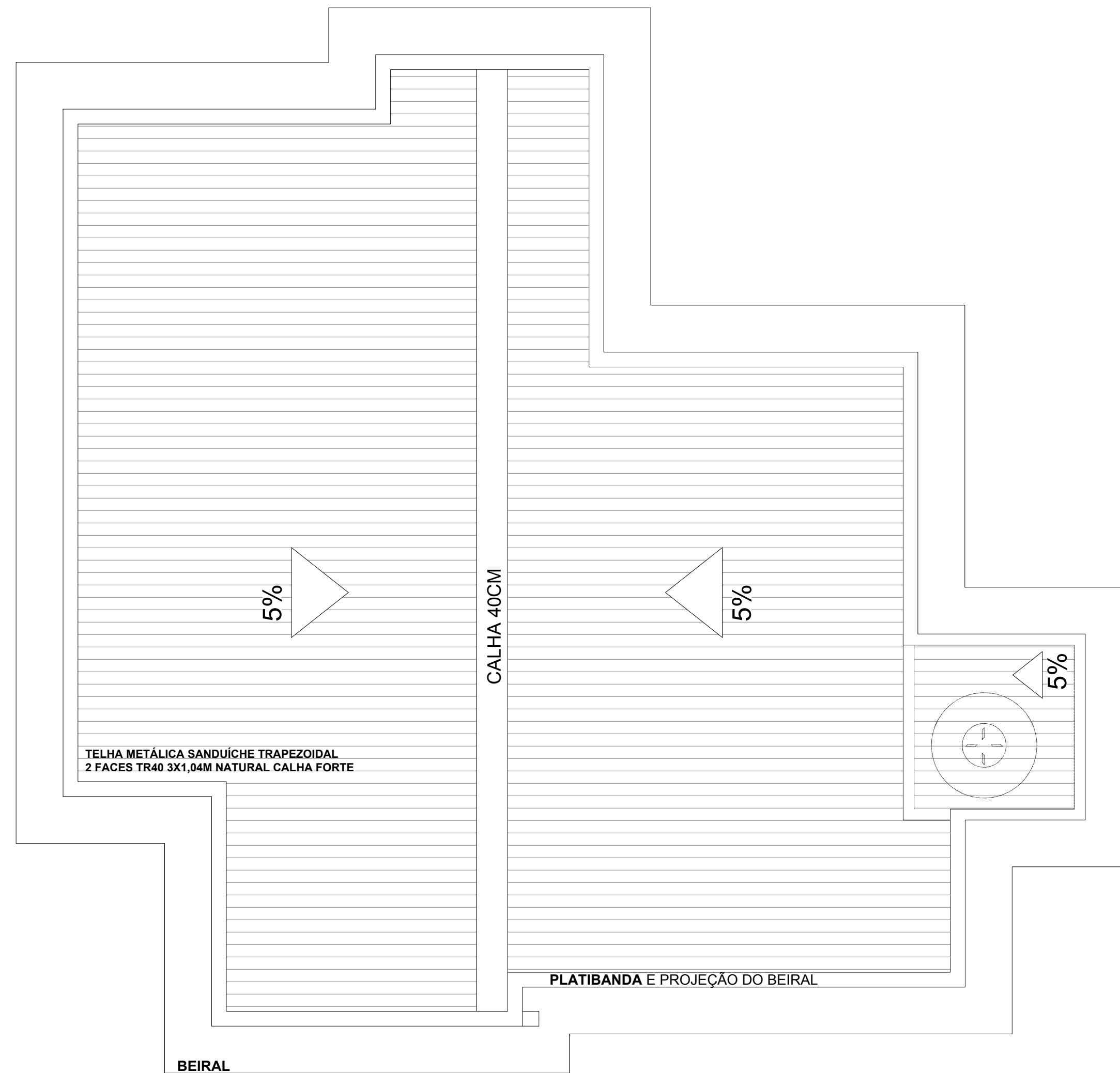


GATIL

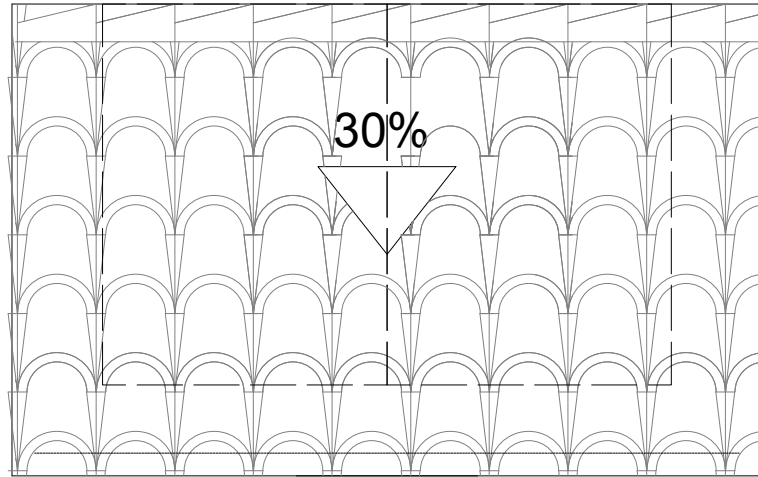


CANIL

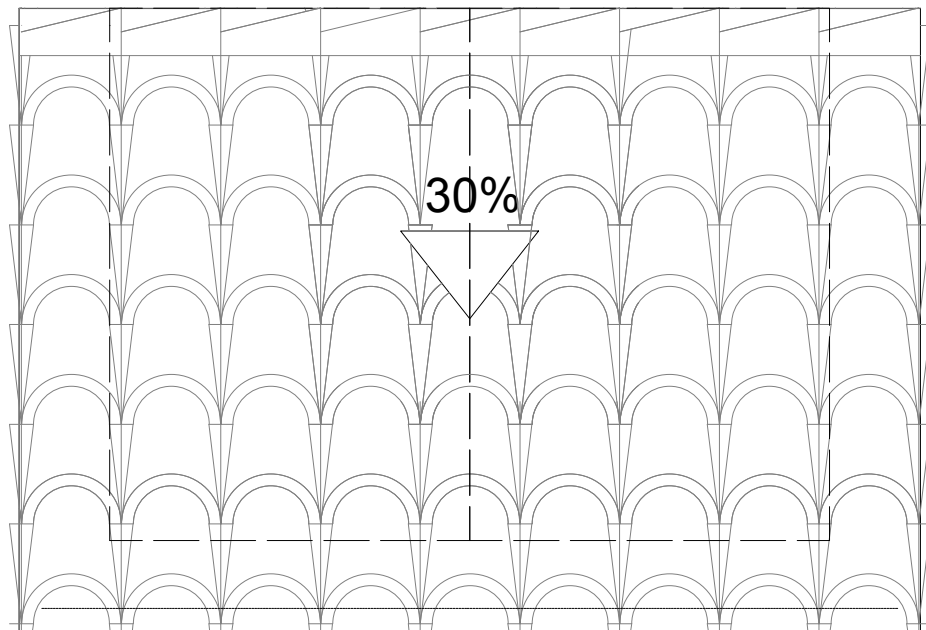
ETEC JÚLIO DE MESQUITA		ETIM - EDIFICAÇÕES	
TÍTULO: ELEVAÇÃO FRONTAL BAIAS	ESC. 1:50	DISCIPLINA: TCC	
ALUNO: CENTRO FISIOTERAPÊUTICO PARA ANIMAIS EM VULNERABILIDADE		TURMA: 3ºB	FOLHA: 19
PROFESSOR: ALINE CINTIA GONÇALVES BELLOMO, ELIANE CORREA HENRIQUE	DATA: 12/12/2022	NOTA:	



ETEC JÚLIO DE MESQUITA		ETIM - EDIFICAÇÕES	
TÍTULO: COBERTURA EDIFICAÇÃO PRINCIPAL	ESC: 1:50	DISCIPLINA: TCC	
ALUNO: CENTRO FISIOTERAPÊUTICO PARA ANIMAIS EM VULNERABILIDADE		TURMA: 3ºB	FOLHA: 20
PROFESSOR: ALINE CINTIA GONÇALVES BELLOMO, ELIANE CORREA HENRIQUE	DATA: 12/12/2022	NOTA:	

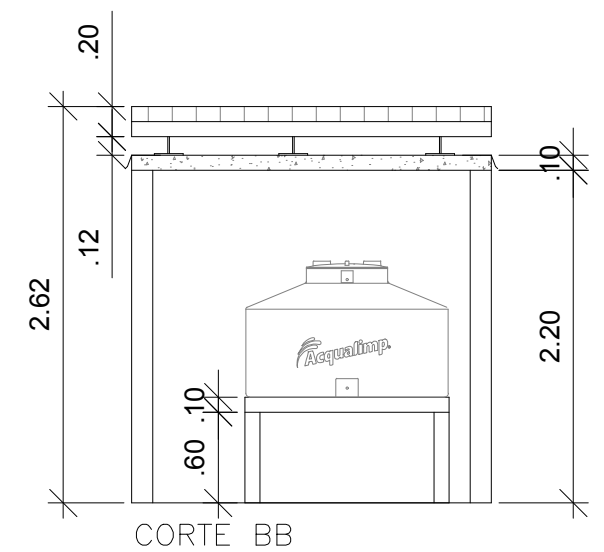
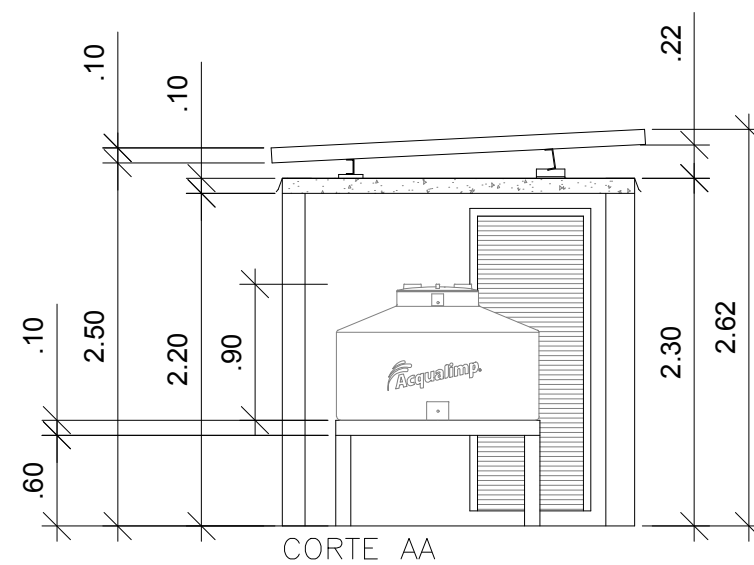
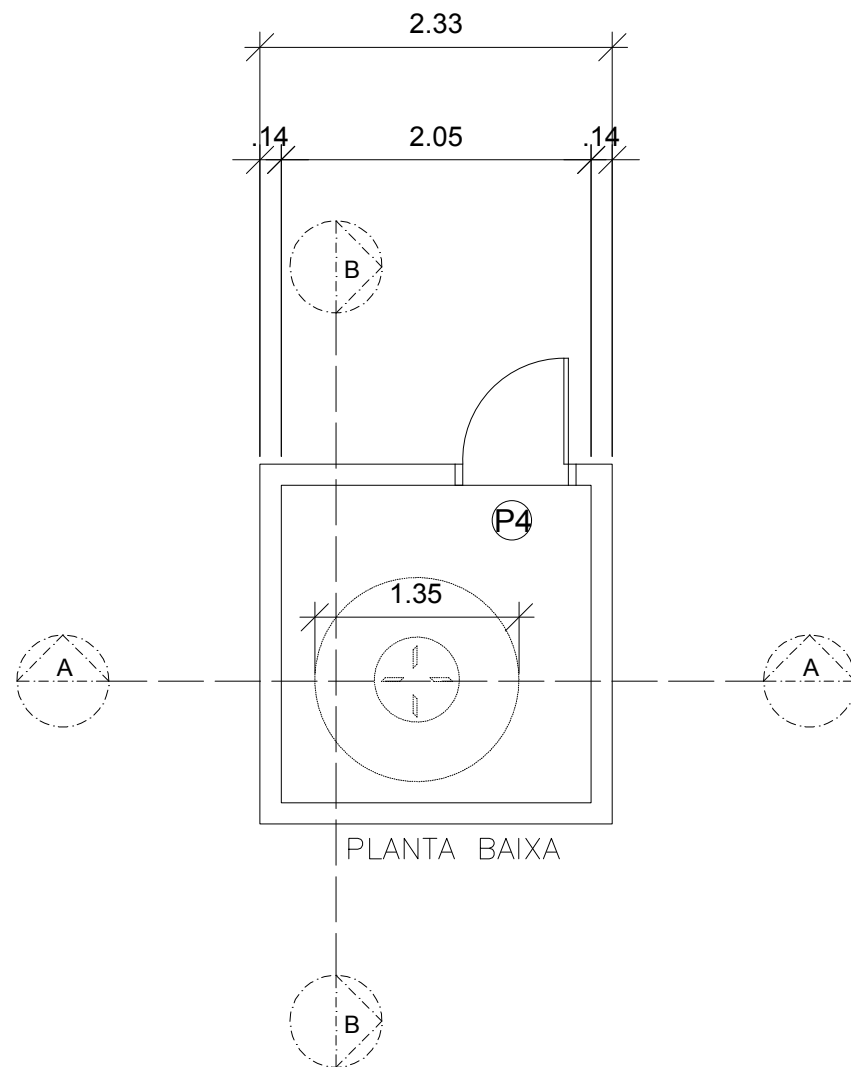


GATIL



CANIL

ETEC JÚLIO DE MESQUITA		ETIM - EDIFICAÇÕES	
TÍTULO: COBERTURA BAIAS	ESC. 1:50	DISCIPLINA: TCC	
ALUNO: CENTRO FISIOTERAPÊUTICO PARA ANIMAIS EM VULNERABILIDADE		TURMA: 3ºB	FOLHA: 21
PROFESSOR: ALINE CINTIA GONÇALVES BELLOMO, ELIANE CORREA HENRIQUE	DATA: 12/12/2022	NOTA:	



ETEC JÚLIO DE MESQUITA

ETIM - EDIFICAÇÕES

TÍTULO:
DETALHAMENTO CAIXA D'ÁGUA

ESC.
1:50

DISCIPLINA:
TCC

ALUNO:
CENTRO FISIOTERAPÊUTICO PARA ANIMAIS EM VULNERABILIDADE

TURMA:
3ºB

FOLHA:

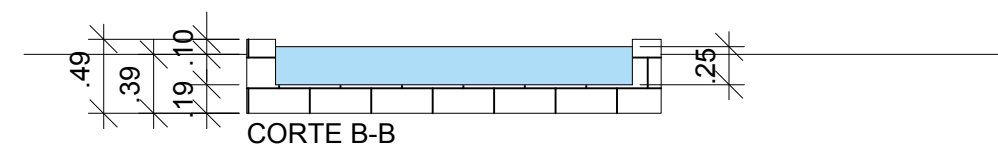
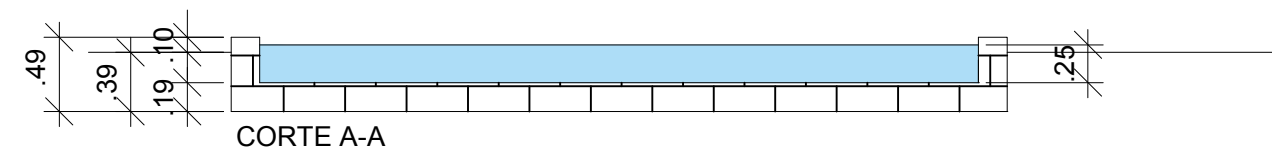
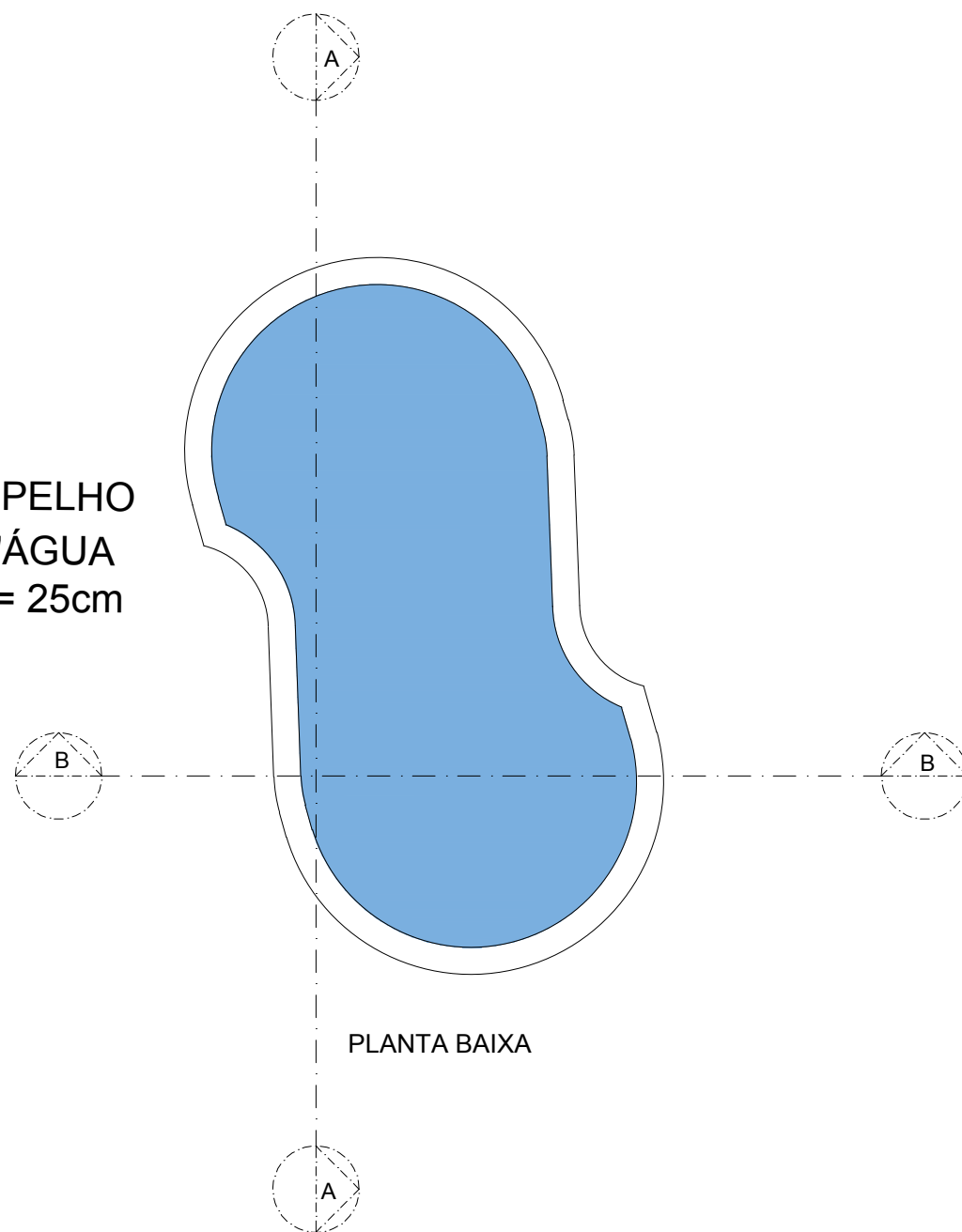
PROFESSOR: ALINE CINTIA GONÇALVES BELLOMO,
ELIANE CORREA HENRIQUE

DATA:
12/12/2022

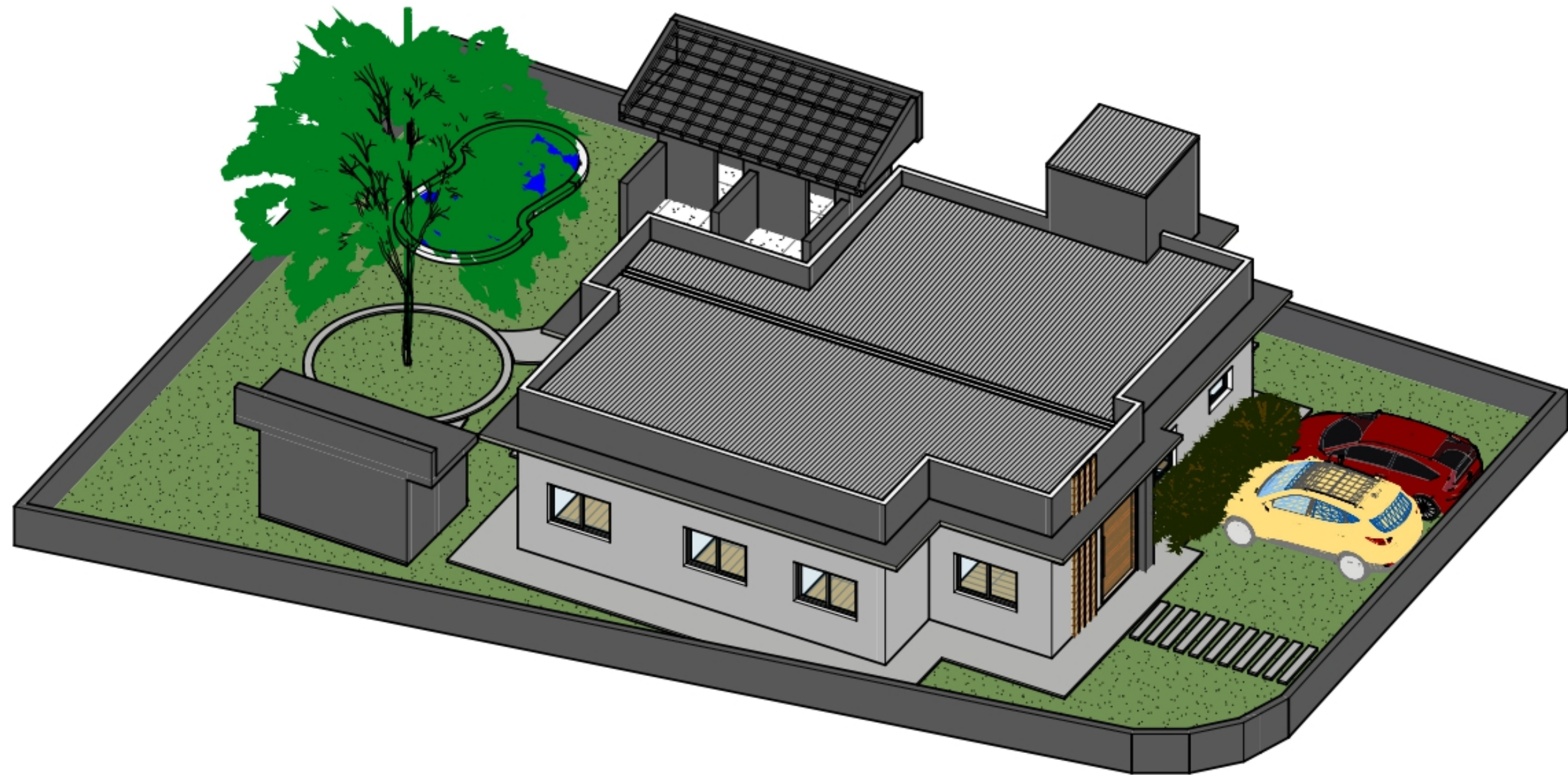
NOTA:

22

ESPELHO
D'ÁGUA
h = 25cm



ETEC JÚLIO DE MESQUITA		ETIM - EDIFICAÇÕES	
TÍTULO: DETALHAMENTO ESPELHO D'ÁGUA	ESC. 1:50	DISCIPLINA: TCC	
ALUNO: CENTRO FISIOTERAPÊUTICO PARA ANIMAIS EM VULNERABILIDADE		TURMA: 3ºB	FOLHA: 23
PROFESSOR: ALINE CINTIA GONÇALVES BELLOMO, ELIANE CORREA HENRIQUE	DATA: 12/12/2022	NOTA:	



ETEC JÚLIO DE MESQUITA		ETIM - EDIFICAÇÕES	
TÍTULO: 3D	ESC. --	DISCIPLINA: TCC	
ALUNO: CENTRO FISIOTERAPÊUTICO PARA ANIMAIS EM VULNERABILIDADE		TURMA: 3°B	FOLHA: 24
PROFESSOR: ALINE CINTIA GONÇALVES BELLOMO, ELIANE CORREA HENRIQUE	DATA: 14/12/2022	NOTA:	



ETEC JÚLIO DE MESQUITA		ETIM - EDIFICAÇÕES	
TÍTULO: DETALHAMENTO FACHADA	ESC. --	DISCIPLINA: TCC	
ALUNO: CENTRO FISIOTERAPÊUTICO PARA ANIMAIS EM VULNERABILIDADE		TURMA: 3ºB	FOLHA: 25
PROFESSOR: ALINE CINTIA GONÇALVES BELLOMO, ELIANE CORREA HENRIQUE	DATA: 14/12/2022	NOTA:	



ETEC JÚLIO DE MESQUITA		ETIM - EDIFICAÇÕES	
TÍTULO: DETALHAMENTO FACHADA	ESC. --	DISCIPLINA: TCC	
ALUNO: CENTRO FISIOTERAPÊUTICO PARA ANIMAIS EM VULNERABILIDADE		TURMA: 3ºB	FOLHA: 26
PROFESSOR: ALINE CINTIA GONÇALVES BELLOMO, ELIANE CORREA HENRIQUE	DATA: 14/12/2022	NOTA:	



ETEC JÚLIO DE MESQUITA		ETIM - EDIFICAÇÕES	
TÍTULO: DETALHAMENTO POSTERIOR	ESC. --	DISCIPLINA: TCC	
ALUNO: CENTRO FISIOTERAPÊUTICO PARA ANIMAIS EM VULNERABILIDADE		TURMA: 3ºB	FOLHA: 27
PROFESSOR: ALINE CINTIA GONÇALVES BELLOMO, ELIANE CORREA HENRIQUE	DATA: 14/12/2022	NOTA:	



ETEC JÚLIO DE MESQUITA		ETIM - EDIFICAÇÕES	
TÍTULO: DETALHAMENTO POSTERIOR	ESC. 1:100	DISCIPLINA: TCC	
ALUNO: CENTRO FISIOTERAPÊUTICO PARA ANIMAIS EM VULNERABILIDADE		TURMA: 3ºB	FOLHA: 28
PROFESSOR: ALINE CINTIA GONÇALVES BELLOMO, ELIANE CORREA HENRIQUE	DATA: 14/12/2022	NOTA:	